

REPÚBLICA ARGENTINA
MINISTERIO DE TRANSPORTE
SECRETARÍA DE OBRAS DE TRANSPORTE
SECRETARÍA DE GESTIÓN DE TRANSPORTE
SUBSECRETARÍA DE PUERTOS Y VÍAS NAVEGABLES

LICITACIÓN PÚBLICA NACIONAL

Obra

"REPARACIÓN PILOTES MACIZOS MUELLE ALMIRANTE STORNI -
1º ETAPA - PROVINCIA DEL CHUBUT"

TOMO 2:	PLANOS DE LICITACIÓN
---------	----------------------

REPÚBLICA ARGENTINA
MINISTERIO DE TRANSPORTE
SECRETARÍA DE OBRAS DE TRANSPORTE
SECRETARÍA DE GESTIÓN DE TRANSPORTE
SUBSECRETARÍA DE PUERTOS Y VÍAS NAVEGABLES

LICITACIÓN PÚBLICA NACIONAL

Obra

"REPARACIÓN PILOTES MACIZOS MUELLE ALMIRANTE STORNI – 1º ETAPA -
PROVINCIA DEL CHUBUT"

SECCIÓN 5

PLANOS - INDICE

PLANO Nº 01 UBICACIÓN GENERAL
PLANO Nº 02 UBICACIÓN ZONAL
PLANO Nº 03 PLANTA GENERAL Y CORTE LONGITUDINAL – SITUACIÓN ACTUAL
PLANO Nº 04 PLANTA GENERAL Y CORTE LONGITUDINAL – PROYECTO
PLANO Nº 05 INFRAESTRUCTURA CABEZALES 41, 43, 45, 47 y 49
PLANO Nº 06 INFRAESTRUCTURA CABEZALES 42, 44, 46 y 48
PLANO Nº 07 INFRAESTRUCTURA CABEZAL EXTREMO 40
PLANO Nº 08 INFRAESTRUCTURA CABEZAL EXTREMO 50
PLANO Nº 09 INFRAESTRUCTURA CABEZALES 41, 43, 45, 47 y 49 – ARMADURAS
PLANO Nº 10 INFRAESTRUCTURA CABEZALES 42, 44, 46 y 48 – ARMADURAS
PLANO Nº 11 INFRAESTRUCTURA CABEZAL EXTREMO 40 – ARMADURAS
PLANO Nº 12 INFRAESTRUCTURA CABEZAL EXTREMO 50 – ARMADURAS
PLANO Nº 13 INFRAESTRUCTURA PILOTES – ARMADURAS
PLANO Nº 14 ENCOFRADO CABEZALES 41, 43, 45, 47 y 49
PLANO Nº 15 ENCOFRADO CABEZALES 42, 44, 46 y 48

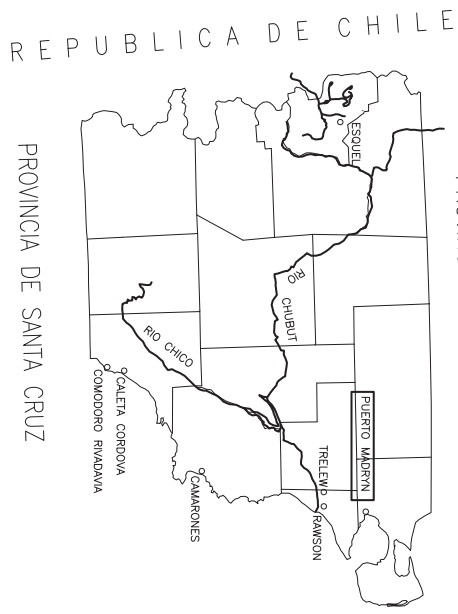
IP-2016-00674721-APN-MTR

PLANO Nº 16 ENCOFRADO CABEZAL EXTREMO 40
PLANO Nº 17 ENCOFRADO CABEZAL EXTREMO 50
PLANO Nº 18 PLANTA Y CORTE LONGITUDINAL CAB. 01 a 12 – SITUACIÓN ACTUAL
PLANO Nº 19 PLANTA Y CORTE LONGITUDINAL CAB. 13 a 22 – SITUACIÓN ACTUAL
PLANO Nº 20 PLANTA Y CORTE LONGITUDINAL CAB. 23 a 32 – SITUACIÓN ACTUAL
PLANO Nº 21 CABEZAL TIPO – SITUACIÓN ACTUAL
PLANO Nº 22 PLANTA Y CORTE LONGITUDINAL – CABEZALES 01 a 12
PLANO Nº 23 PLANTA Y CORTE LONGITUDINAL – CABEZALES 13 a 22
PLANO Nº 24 PLANTA Y CORTE LONGITUDINAL – CABEZALES 23 a 32
PLANO Nº 25 CABEZAL TIPO – ENCOFRADOS
PLANO Nº 26 CABEZAL TIPO – ARMADURAS

REPUBLICA ARGENTINA

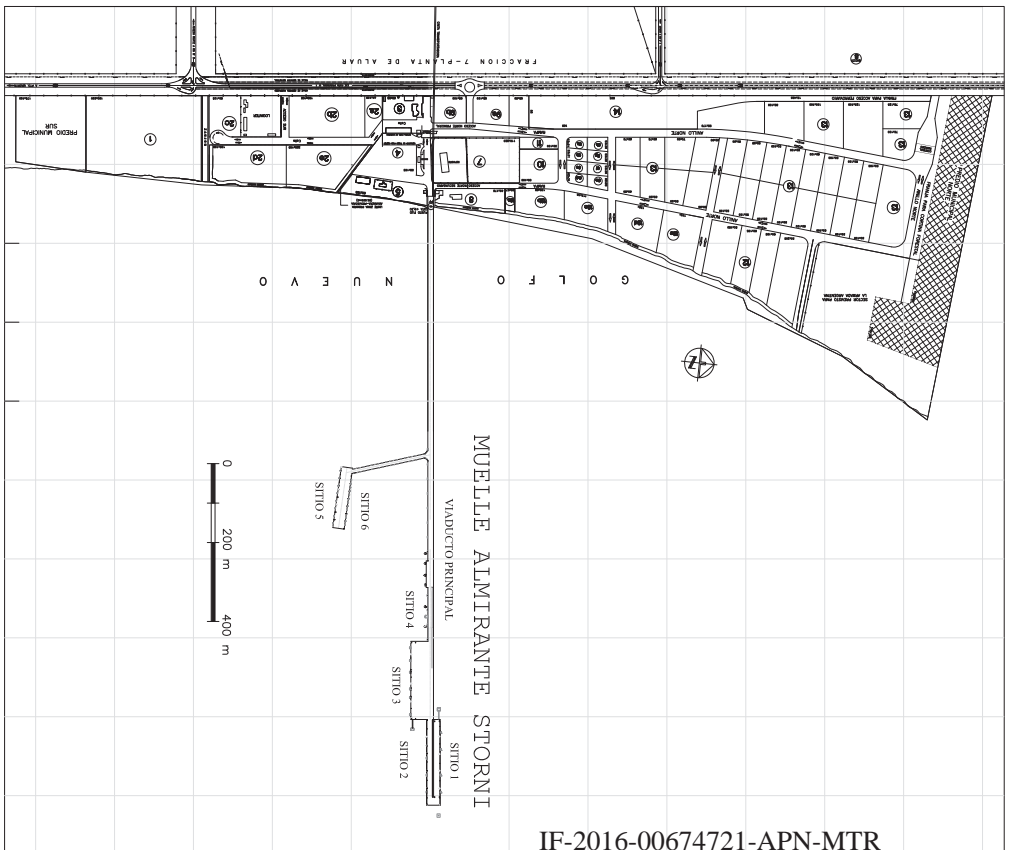
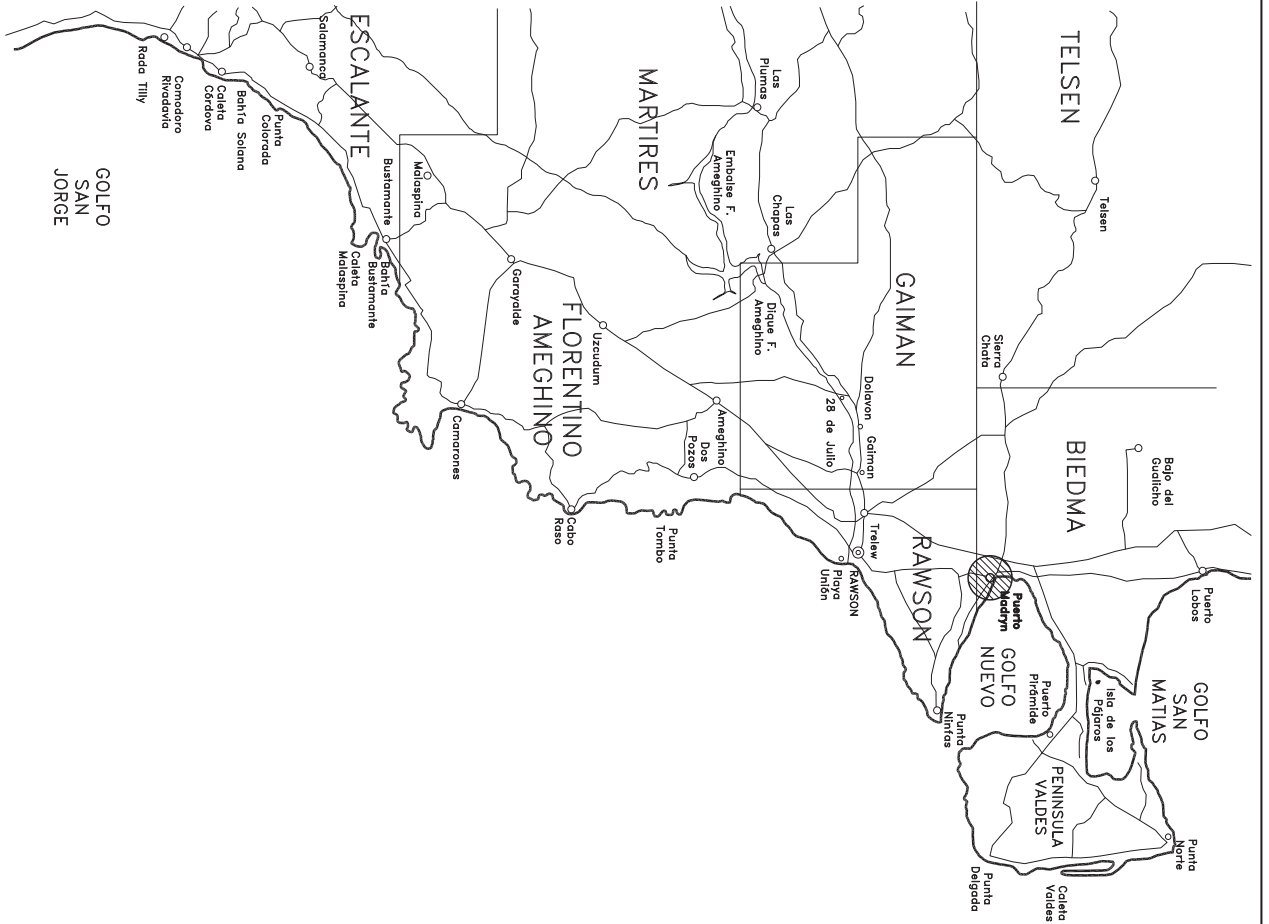


PROVINCIA DEL CHUBUT



MINISTERIO DE TRANSPORTE	
SUBSECRETARÍA DE PUERTOS Y VÍAS NAVEGABLES	
OBRA: REPARACIÓN PILOTES MAZIZOS - MUELLE ALMIRANTE STORNI	
PLANO: UBICACIÓN GENERAL	
ESCALA: GRAF.	Nº 001
ARCHIVO: 001_S2RV.dwg	PROYECTO: DIRECCIÓN GENERAL DE PUERTOS

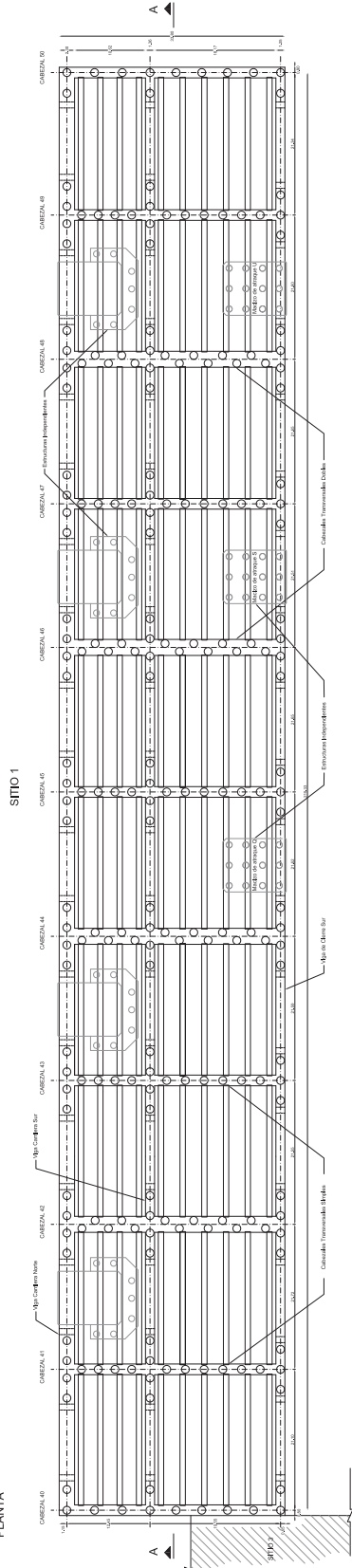
IF-2016-00674721-APN-MTR



IF-2016-00674721-APN-MTR

MINISTERIO DE TRANSPORTE	
SUBSECRETARÍA DE PUERTOS Y VIAS NAVEGABLES	
OBRA: REPARACIÓN PILOTES MACIZOS - MUELLE ALMIRANTE STORNI	
PLANO: UBICACIÓN ZONAL	
ESCALA: GRAF.	Nº 002
ARCHIVO: 002_S2RV.dwg	PROYECTO: DIRECCIÓN GENERAL DE PUERTOS

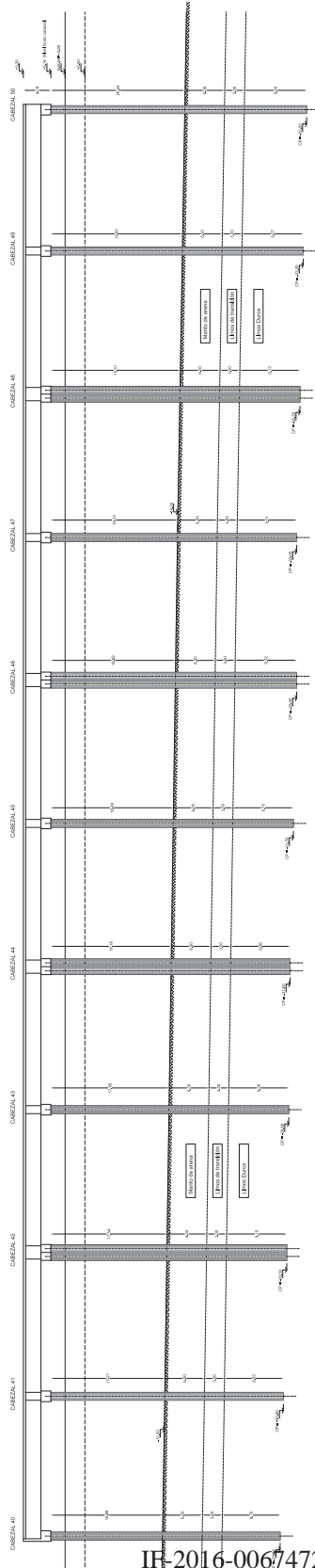
PLANTA



SITO 1

SITO 2

CORTE AA



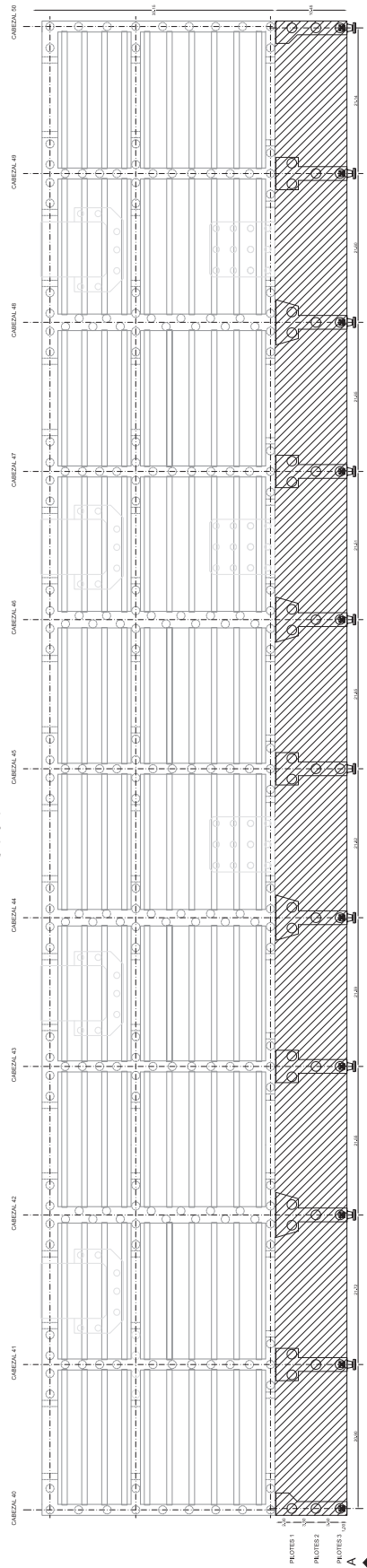
MINISTERIO DE TRANSPORTE
SUBSECRETARÍA DE PUERTOS Y VÍAS NAVEGABLES
OBRA REPARACIÓN PILOTOS MAIZOS - MUELLE AJUFRANTE EDOBN
PLANO: PLANTA GENERAL Y CORTE LONGITUDINAL - SITUACIÓN ACTUAL
PROYECTO Nº 003
DISEÑO Nº 003
PROYECTADO: DIRECTOR GENERAL DE PUERTOS

NOTAS:
 Las cotes están medidas a 100m. Escala de Planta 1/500.
 Las Barras de losa están dibujadas en posición real.

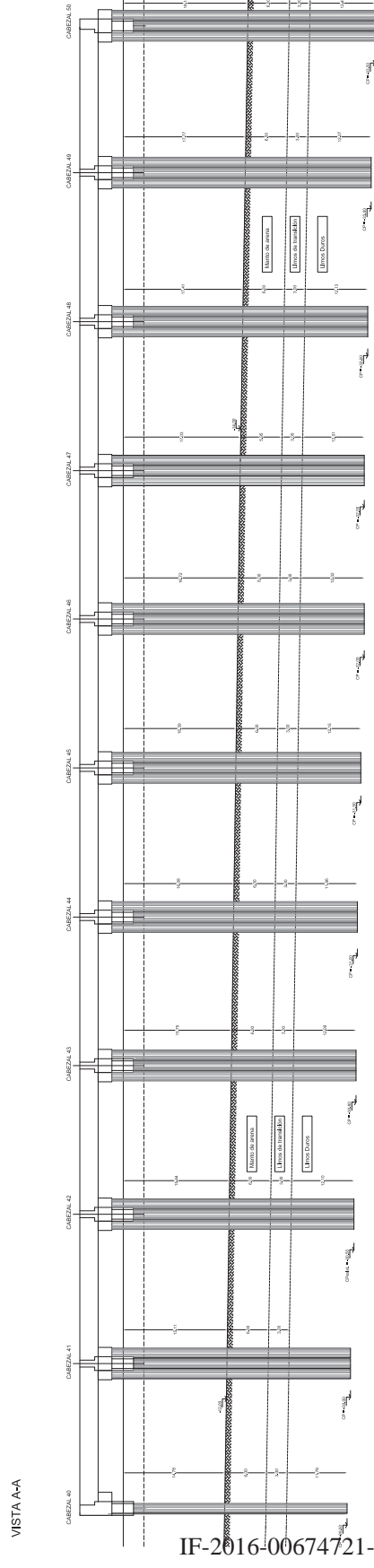
IF-2016-00674721-APN-MTR

PLANTA

SITIO 1



SITIO 2



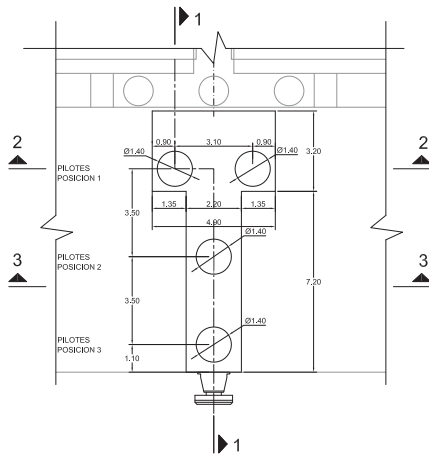
VISTA A-A

MINISTERIO DE TRANSPORTE
SUBSECRETARÍA DE PUERTOS Y VÍAS NAVEGABLES
OBRA: REPARACIÓN PILOTOS MAJOSOS - MUELLE ALMIRANTE STORN
PLANO: PLANTA GENERAL Y CORTE LONGITUDINAL - PROYECTO
ESCALA: 1:200
PROYECTO: Nº 004
DIRECCIÓN GENERAL DE PUERTOS

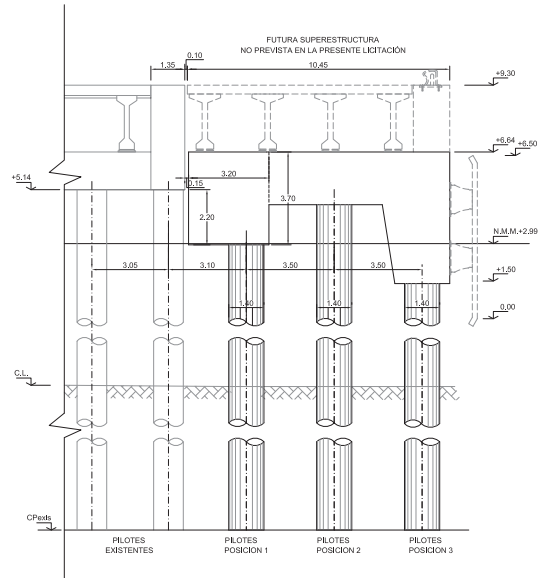
NOTAS:
 1. Verificar el estado de conservación de la obra.
 2. La obra será construida con los materiales especificados en el proyecto.

IF-2016-00674721-APN-MTR

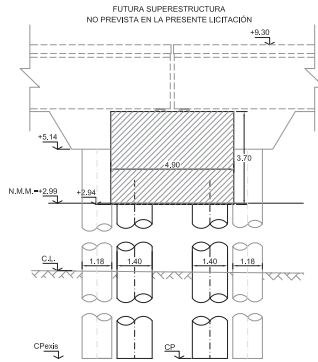
PLANTA



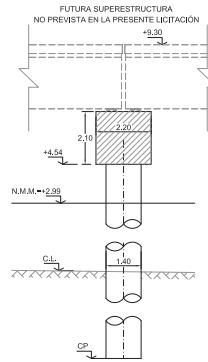
CORTE 1-1



CORTE 2-2



CORTE 3-3



COTA DE PUNTA DE LOS PILOTES

Posición Pilotes	Diámetro (m)	Cabezales				
		41	43	45	47	49
1	1,40	-30,00	-30,80	-31,50	-32,00	-33,00
2	1,40	-30,00	-30,80	-31,50	-32,00	-33,00
3	1,40	-30,00	-30,80	-31,50	-32,00	-33,00
existentes	1,18	-30,00	-30,80	-31,50	-32,00	-33,00
COTA DEL LECHO (C.L.)		-12,00	-12,70	-13,35	-14,00	-14,70

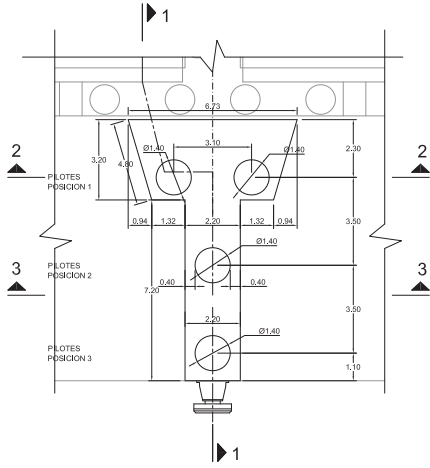
NOTAS :

EN PILOTES :
 Hormigón calidad H-21 (σ'_{fk} =210 Kg/cm²)
 Acero para armaduras tipo III (f_{yk} =4200 Kg/cm²)
 Recubrimiento: 4 cm.

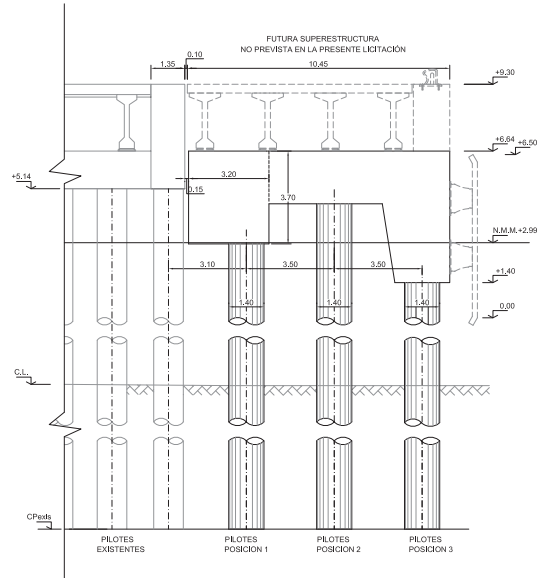
EN CABEZALES :
 Hormigón calidad H-21 (σ'_{fk} =210 Kg/cm²)
 Acero para armaduras tipo III (f_{yk} =4200 Kg/cm²)
 Recubrimiento en fondo: 10 cm.
 Recubrimiento en laterales: 5 cm.
 Se ejecutarán charriles mayores a 2.5 cm. en las aristas vivas.

MINISTERIO DE TRANSPORTE	
SUBSECRETARÍA DE PUERTOS Y VIAS NAVEGABLES	
OBRA: REPARACIÓN PILOTES MACIZOS - MUELLE ALMIRANTE STORNI	
PLANO: INFRAESTRUCTURA CABEZALES 41, 43, 45, 47 y 49	
ESCALA: 1:100	Nº 005
ARCHIVO: WS 6175474 a 6175_8373.dwg	PROYECTO: DIRECCIÓN GENERAL DE PUERTOS

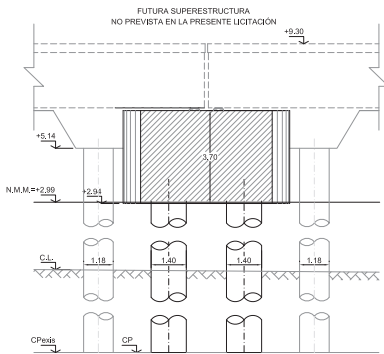
PLANTA



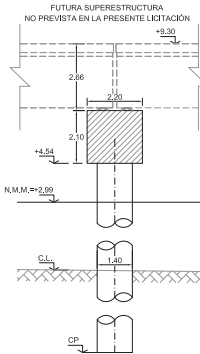
CORTE 1-1



CORTE 2-2



CORTE 3-3



COTA DE PUNTA DE LOS PILOTES

Posición Pílotes	Diámetro (m)	Cabezales			
		42	44	46	48
1	1,40	-30,50	-31,00	-32,00	-32,50
2	1,40	-30,50	-31,00	-32,00	-32,50
3	1,40	-30,50	-31,00	-32,00	-32,50
existentes	1,18	-30,50	-31,00	-32,00	-32,50
COTA DEL LECHO (C.L.)		-12,40	-13,00	-13,70	-14,35

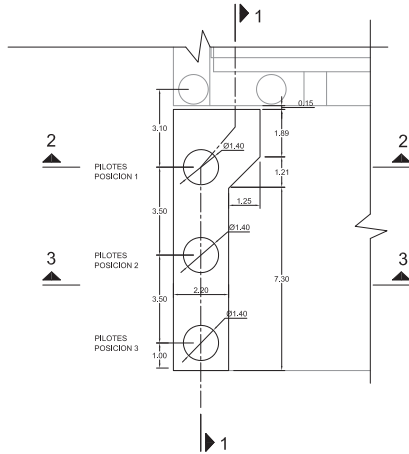
NOTAS :

EN PILOTES :
 Hormigón calidad H-21 ($\sigma_{bt}=210 \text{ Kg/cm}^2$)
 Acero para armaduras tipo III ($f_{st}=4200 \text{ Kg/cm}^2$)
 Recubrimiento: 4 cm.

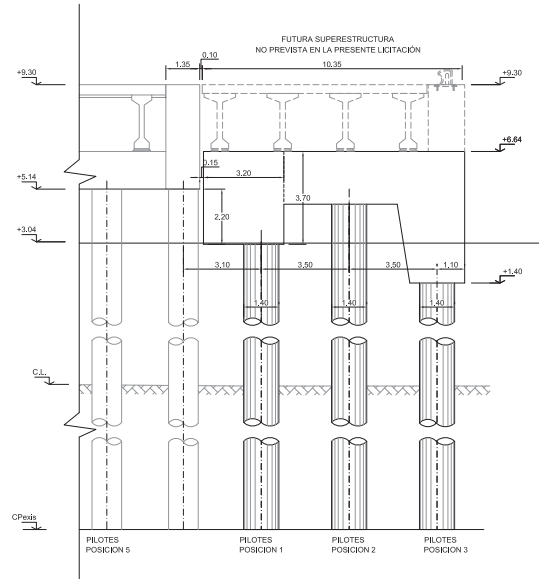
EN CABEZALES :
 Hormigón calidad H-21 ($\sigma_{bt}=210 \text{ Kg/cm}^2$)
 Acero para armaduras tipo III ($f_{st}=4200 \text{ Kg/cm}^2$)
 Recubrimiento en fondo: 10 cm.
 Recubrimiento en laterales: 5 cm.
 Se ejecutarán chumiles mayores a 2,5 cm. en las aristas vivas.

MINISTERIO DE TRANSPORTE	
SUBSECRETARÍA DE PUERTOS Y VÍAS NAVEGABLES	
OBRA: REPARACIÓN PILOTES MACIZOS - MUELLE ALMIRANTE STORNI	
PLANO: INFRAESTRUCTURA CABEZALES 42, 44, 46 Y 48	
ESCALA: 1:100	Nº 006
ARCHIVO: 005 e 0132414 e 013_2301.dwg	PROYECTO: DIRECCIÓN GENERAL DE PUERTOS

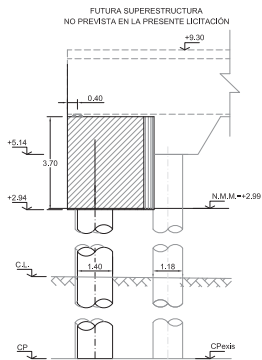
PLANTA



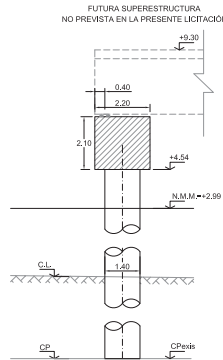
CORTE 1-1



CORTE 2-2



CORTE 3-3



COTA DE PUNTA DE LOS PILOTES

Posición Pilotas	Diámetro (m)	Cabezal
1	1,40	-29,50
2	1,40	-29,50
3	1,40	-29,50
existentes	1,18	-29,50
COTA DEL LECHO (C.L.)		-11,70

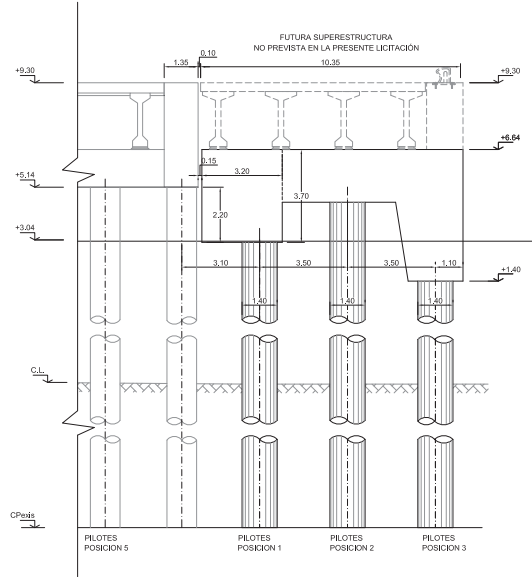
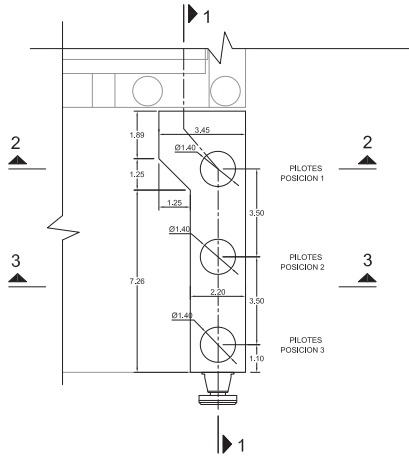
NOTAS :

EN PILOTES :
 Hormigón calidad H-21 ($\sigma_{tk}=210 \text{ Kg/cm}^2$)
 Acero para armaduras tipo III ($f_{tk}=4200 \text{ Kg/cm}^2$)
 Recubrimiento: 4 cm.

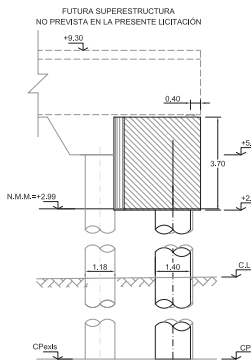
EN CABEZALES :
 Hormigón calidad H-21 ($\sigma_{tk}=210 \text{ Kg/cm}^2$)
 Acero para armaduras tipo III ($f_{tk}=4200 \text{ Kg/cm}^2$)
 Recubrimiento en fondo: 10 cm.
 Recubrimiento en laterales: 5 cm.
 Si se ejecutan charlines mayores a 2,5 cm. en las aristas vivas.

MINISTERIO DE TRANSPORTE	
SUBSECRETARÍA DE PUERTOS Y VIAS NAVEGABLES	
OBRA: REPARACIÓN PILOTES MACIZOS - MUELLE ALMIRANTE STORNI	
PLANO: INFRAESTRUCTURA CABEZAL EXTREMO 40	
ESCALA: 1:100	Nº 007
ARCHIVO: 005 y 012474 a 012480(2)40	PROYECTO: DIRECCIÓN GENERAL DE PUERTOS

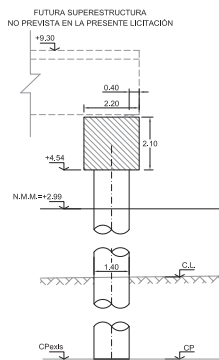
PLANTA



CORTE 2-2



CORTE 3-3



COTA DE PUNTA DE LOS PILOTES

Posic-ón Pílotes	Dímetro (m)	Cabezal
1	1,40	-33,50
2	1,40	-33,50
3	1,40	-33,50
existentes	1,18	-33,50
COTA DEL LECHO (C.L.)		-15,10

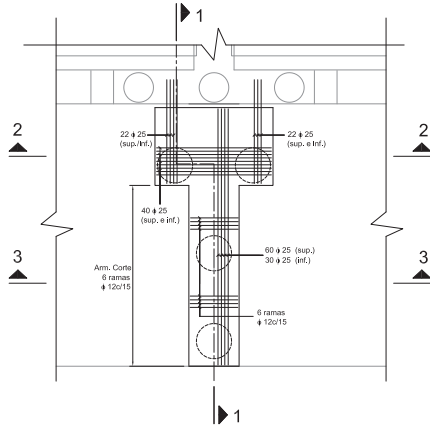
NOTAS :

EN PILOTES :
 Hormigón calidad H-21 ($\sigma'_{ck}=210 \text{ Kg/cm}^2$)
 Acero para armaduras tipo III ($f_{tk}=290 \text{ Kg/cm}^2$)
 Recubrimiento: 4 cm.

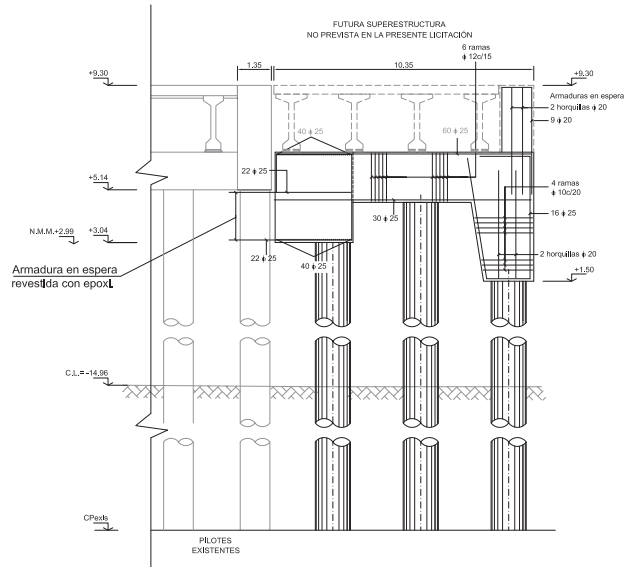
EN CABEZALES :
 Hormigón calidad H-21 ($\sigma'_{ck}=210 \text{ Kg/cm}^2$)
 Acero para armaduras tipo III ($f_{tk}=290 \text{ Kg/cm}^2$)
 Recubrimiento en laterales: 5 cm.
 Se ejecutarán charfiles mayores a 2,5 cm. en las
 aristas vivas.

MINISTERIO DE TRANSPORTE	
SUBSECRETARÍA DE PUERTOS Y VÍAS NAVEGABLES	
OBRA: REPARACIÓN PILOTES MACIZOS - MUELLE ALMIRANTE STORNI	
PLANO: INFRAESTRUCTURA CABEZAL EXTREMO 50	
ESCALA: 1:100	N° 008
ARCHIVO: 005 a 010x014 a 011_2001.dwg	PROYECTO: DIRECCIÓN GENERAL DE PUERTOS

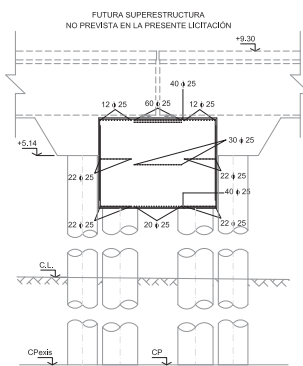
PLANTA



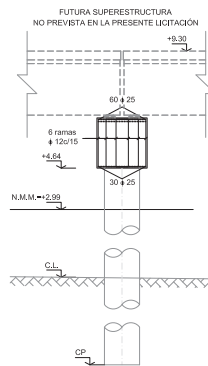
CORTE 1-1



CORTE 2-2



CORTE 3-3

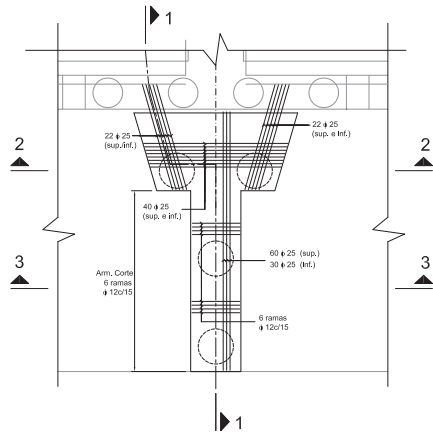


NOTAS :

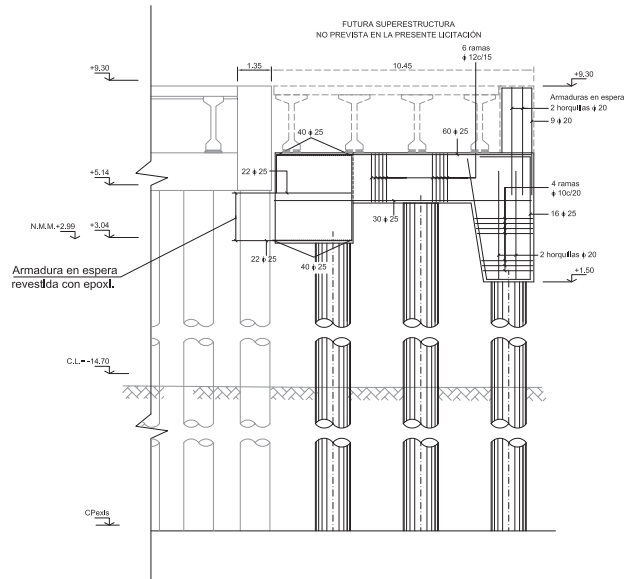
- EN CABEZALES :
Hormigón calidad H-21 ($\sigma_{bte}=210 \text{ Kg/cm}^2$)
Acero para armaduras tipo III ($\rho_s=4200 \text{ Kg/cm}^2$)
Recubrimiento en fondo: 10 cm.
Recubrimiento en laterales: 5 cm.
Se ejecutaran diantiles mayores a 2.5 cm, en las aristas vivas.
La armadura indicada corresponde a armadura residencial.
Deberá preverse armadura constructiva, de volumen y de ptef.

MINISTERIO DE TRANSPORTE	
SUBSECRETARÍA DE PUERTOS Y VIAS NAVEGABLES	
OBRA: REPARACIÓN PILOTES MACIZOS - MUELLE ALMIRANTE STORNI	
PLANO: INFRAESTRUCTURA CABEZALES 41, 43, 45, 47 y 49 - ARMADURAS	
ESCALA: 1:100	Nº 009
ARCHIVO: 055-015016-0-011_0301.dwg	PROYECTO: DIRECCIÓN GENERAL DE PUERTOS

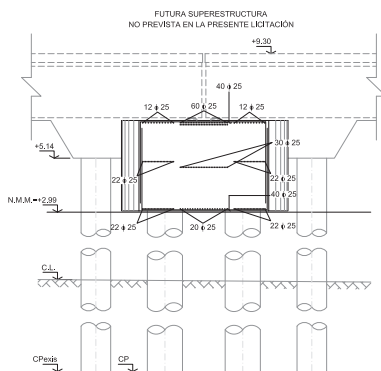
PLANTA



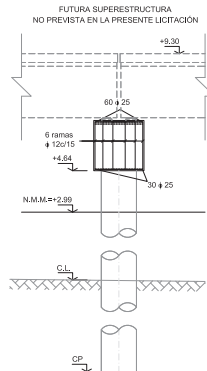
CORTE 1-1



CORTE 2-2



CORTE 3-3

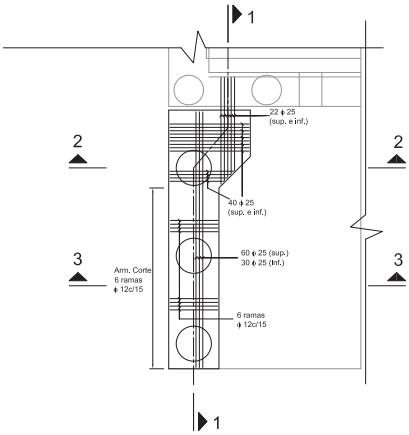


NOTAS :

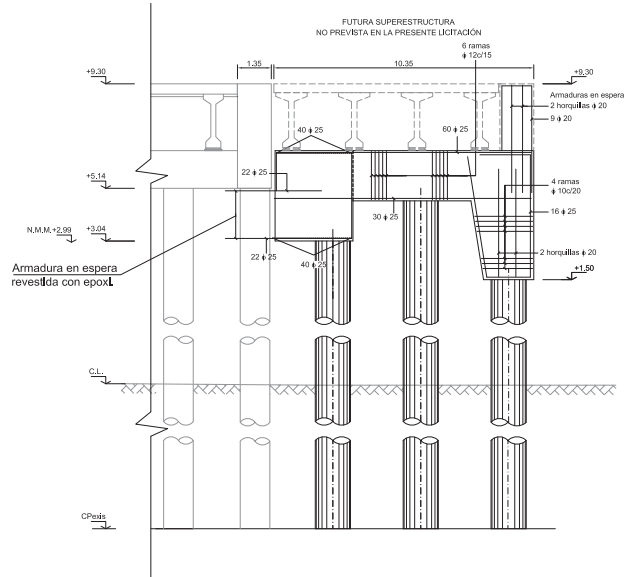
- EN CABEZALES :
- Hormigon calidad H-21 (c/bk=2/10 Kg/cm³)
- Asero para armaduras tipo III (f_{yk}=4200 Kg/cm²)
- Recubrimiento en fondo: 10 cm.
- Recubrimiento en laterales: 5 cm.
- Se ejecutarán chanzales mayores a 2.5 cm. en las aristas vivas.
- La armadura indicada corresponde a armadura resistente.
- Deberá preverse armadura constructiva, de volumen y de piel.

MINISTERIO DE TRANSPORTE	
SUBSECRETARÍA DE PUERTOS Y VIAS NAVEGABLES	
OBRA: REPARACIÓN PILOTES MACIZOS - MUELLE ALMIRANTE STORNI	
PLANO: INFRAESTRUCTURA CABEZALES 42, 44, 46 y 48 - ARMADURAS	
ESCALA: 1:100	Nº 010
ARCHIVO: 055 a 0152414 a 015_23891.dwg	PROYECTO: DIRECCIÓN GENERAL DE PUERTOS

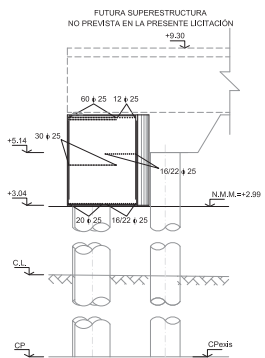
PLANTA



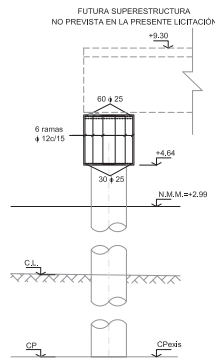
CORTE 1-1



CORTE 2-2



CORTE 3-3

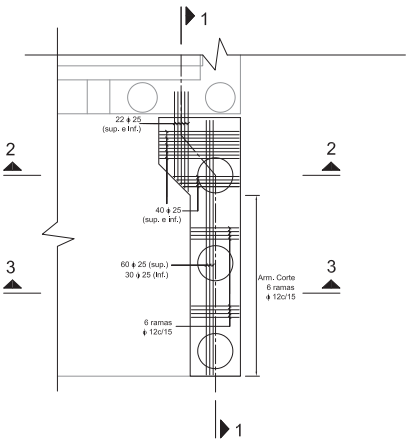


NOTAS :

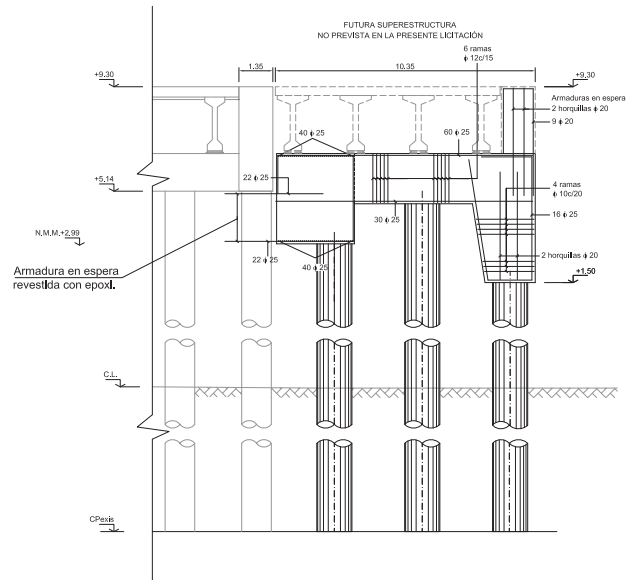
- EN CABEZALES:
- Hormigón calidad H-21 ($\rho_{\text{hiv}}=210 \text{ Kg/cm}^3$)
- Acero para armaduras tipo III ($\rho_{\text{hiv}}=4200 \text{ Kg/cm}^3$)
- Recubrimiento en fondo: 10 cm.
- Recubrimiento en laterales: 5 cm.
- Se utilizarán chaviles mayores a 2.5 cm. en las aristas vivas.
- La armadura indicada corresponde a armadura resistente.
- Deberá preverse armadura constructiva, de volumen y de piel.

MINISTERIO DE TRANSPORTE	
SUBSECRETARÍA DE PUERTOS Y VIAS NAVEGABLES	
OBRA: REPARACIÓN PILOTOS MACIZOS - MUELLE ALMIRANTE STORNI	
PLANO: INFRAESTRUCTURA CABEZAL EXTREMO 40 - ARMADURAS	
ESCALA: 1:100	Nº 011
ARCHIVO: 000 a 0102014 a 017_2015	PROYECTO: DIRECCIÓN GENERAL DE PUERTOS

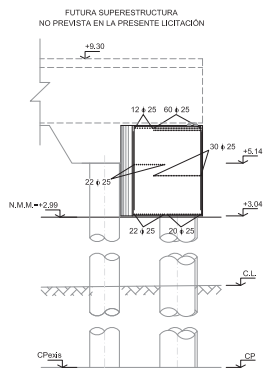
PLANTA



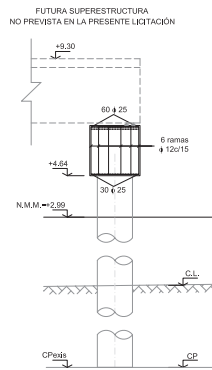
CORTE 1-1



CORTE 2-2



CORTE 3-3

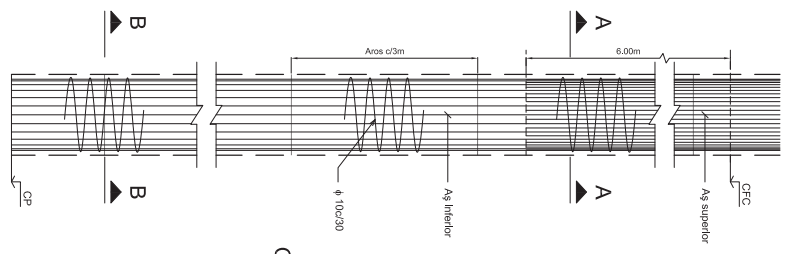


NOTAS :

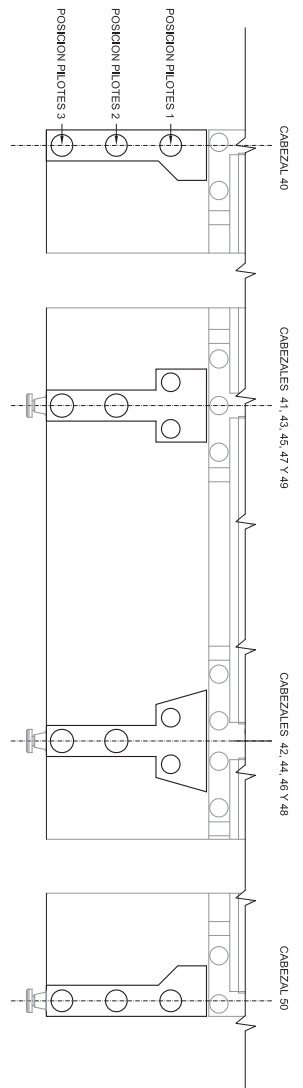
EN CABEZALES :
 Hormigón calidad H-21 ($\sigma'_{bk} \approx 210 \text{ Kg/cm}^2$)
 Acero para armaduras tipo III ($f_{yk} \approx 4200 \text{ Kg/cm}^2$)
 Recubrimiento en fondo: 10 cm.
 Recubrimiento en laterales: 5 cm.
 Se ejecutará chumles mayores a 2.5 cm. en las aristas y vigas.
 La armadura indicada corresponde a armadura resistente.
 Deberá verse armadura constructiva, de volumen y de piel.

MINISTERIO DE TRANSPORTE	
SUBSECRETARÍA DE PUERTOS Y VÍAS NAVEGABLES	
OBRA: REPARACIÓN PÍLOTOS MACIZOS - MUELLE ALMIRANTE STORNI	
PLANO: INFRAESTRUCTURA CABEZAL EXTREMO 50 - ARMADURAS	
ESCALA: 1:100	N° 012
ARCHIVO: 005 p 010414 a 012_02010.dwg	PROYECTO: DIRECCIÓN GENERAL DE PUERTOS

ARMADURA PILOTES
Escala 1:50



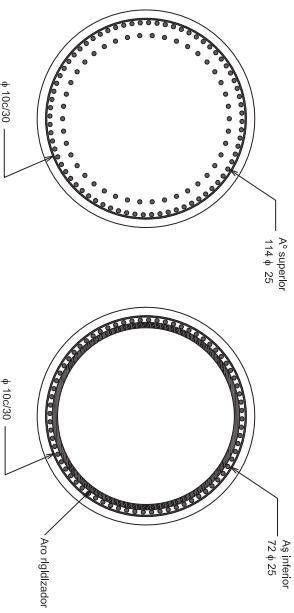
PLANTA UBICACION PILOTES
Escala 1:200



COTA DE FONDO DEL CABEZAL

Posición Pilotes	C.F.C.
1	+ 3,04
2	+ 4,84
3	+ 1,50

NOTA:
EN PILOTES:
Hormigón calclad H-21 (f'w=210 Kg/cm²)
Acero para armaduras tipo IIII (f's=4200 Kg/cm.²)
Resolubilidad: 4 cm.



COTA DE PUNTA Y ARMADURA DE LOS PILOTES

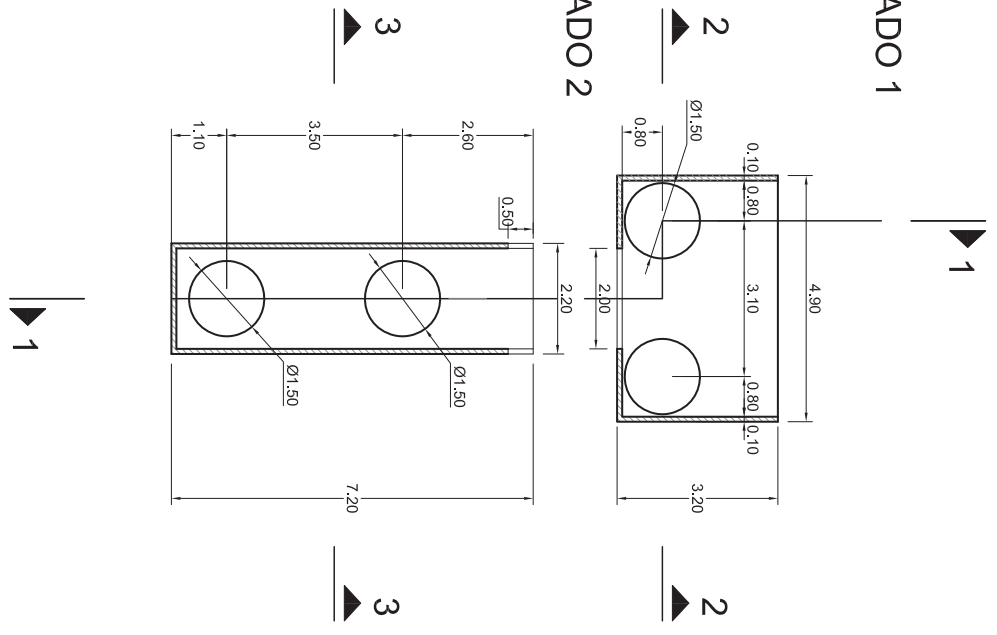
Posición Pilotes	Dimetro (m)	Cabezales								Armaduras					
		40	41	42	43	44	45	46	47	48	49	50	Superior	Inferior	Estribos
1	1,40	-29,50	-30,00	-30,50	-30,80	-31,00	-31,50	-32,00	-32,00	-32,50	-33,00	-33,50	114 Ø 25	72 Ø 25	Ø 10c/30
2	1,40	-29,50	-30,00	-30,50	-30,80	-31,00	-31,50	-32,00	-32,00	-32,50	-33,00	-33,50	114 Ø 25	72 Ø 25	Ø 10c/30
3	1,40	-29,50	-30,00	-30,50	-30,80	-31,00	-31,50	-32,00	-32,00	-32,50	-33,00	-33,50	114 Ø 25	72 Ø 25	Ø 10c/30
existentes	1,18	-29,50	-30,00	-30,50	-30,80	-31,00	-31,50	-32,00	-32,00	-32,50	-33,00	-33,50			

MINISTERIO DE TRANSPORTE	
SUBSECRETARÍA DE PUERTOS Y VIAS NAVEGABLES	
OBRA REPARACIÓN PILOTES MACIZOS - MUELLE ALMIRANTE STORNI	
PLANO:	INFRAESTRUCTURA PILOTES - ARMADURAS
ESCALA:	1:100
PROYECTO:	Nº 013
ARCHIVO:	013_SPRVAng
PROYECTOR:	DIRECCIÓN GENERAL DE PUERTOS

PLANTA

ENCOFRADO 1

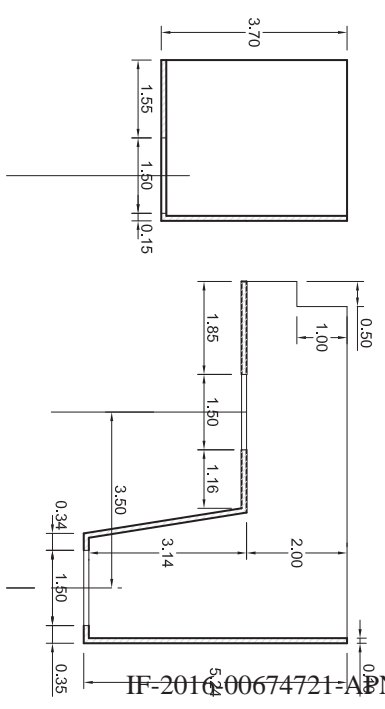
ENCOFRADO 2



CORTE 1-1

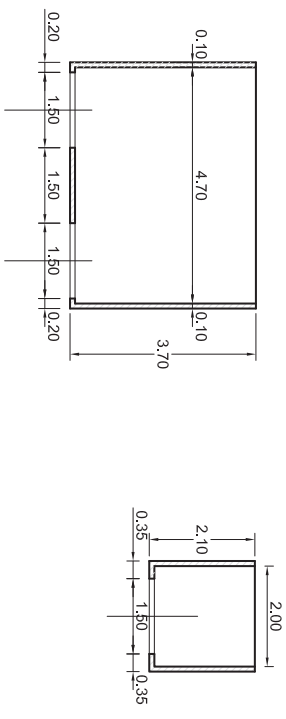
ENCOFRADO 1

ENCOFRADO 2



CORTE 2-2

CORTE 3-3

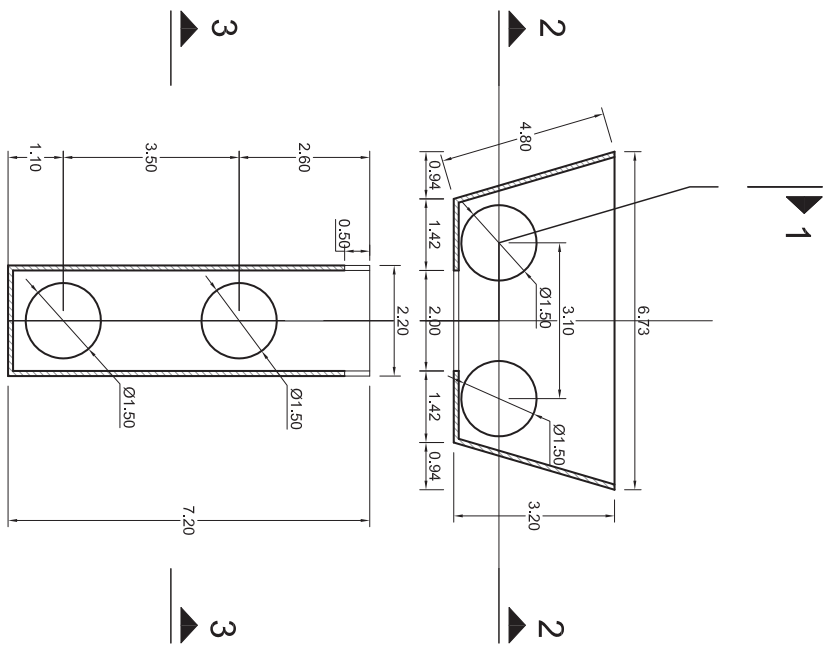


MINISTERIO DE TRANSPORTE	
SUBSECRETARÍA DE PUERTOS Y VIAS NAVEGABLES	
OBRA: REPARACIÓN PILOTES MACIZOS - MUELLE ALMIRANTE STORNI	
PLANO: ENCOFRADO CABEZALES 4-1, 43, 45, 47 y 49	
ESCALA: 1:100	Nº 014
ARCHIVO: 005 a 012,014 a 017_SSRV.dwg	PROYECTO: DIRECCIÓN GENERAL DE PUERTOS

PLANTA

ENCOFRADO 1

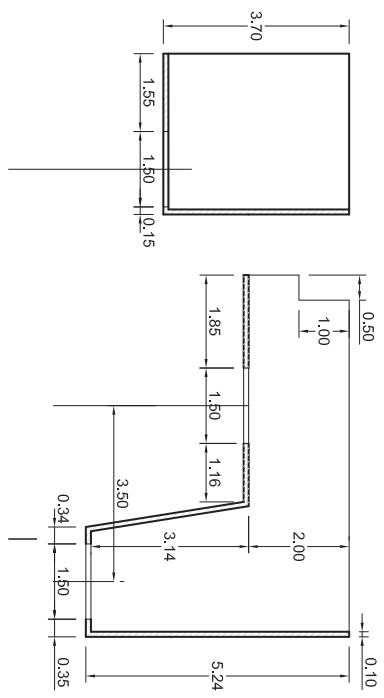
ENCOFRADO 2



CORTE 1-1

ENCOFRADO 1

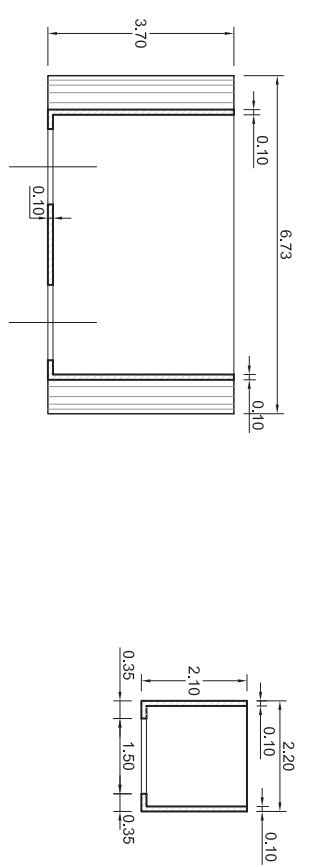
ENCOFRADO 2



IF-2016-00674721-APN-MTR

CORTE 2-2

CORTE 3-3



MINISTERIO DE TRANSPORTE

SUBSECRETARÍA DE PUERTOS Y VIAS NAVEGABLES

OBRA: REPARACIÓN PILOTES MACIZOS - MUELLE ALMIRANTE STORNI

PLANO: ENCOFRADO CABEZALES 42, 44, 46 y 48

ESCALA: 1:100 N° 015

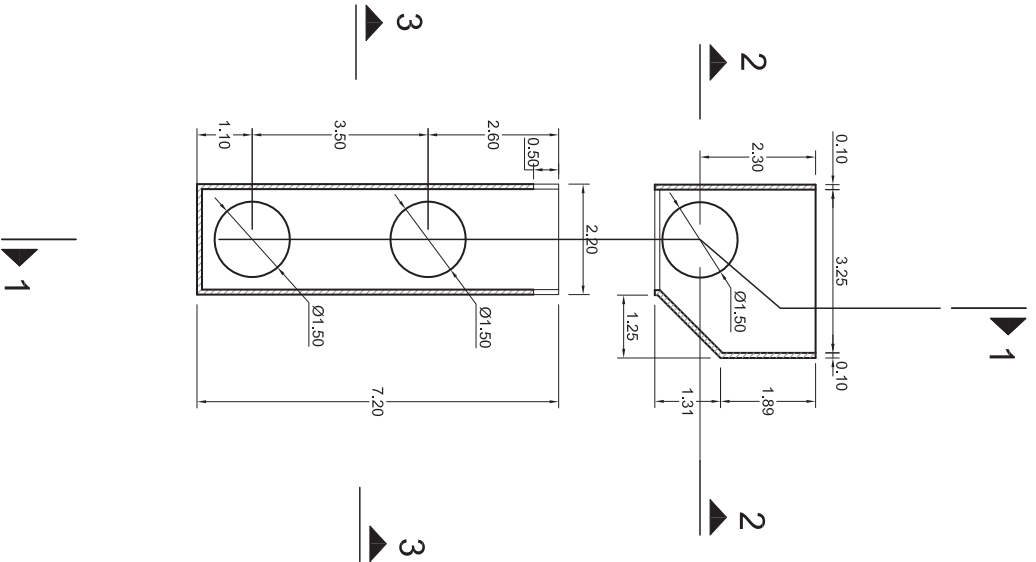
ARCHIVO: PROYECTO: DIRECCIÓN GENERAL DE PUERTOS

006 a 012.014 a 017_S2RV.dwg

PLANTA

ENCOFRADO 1

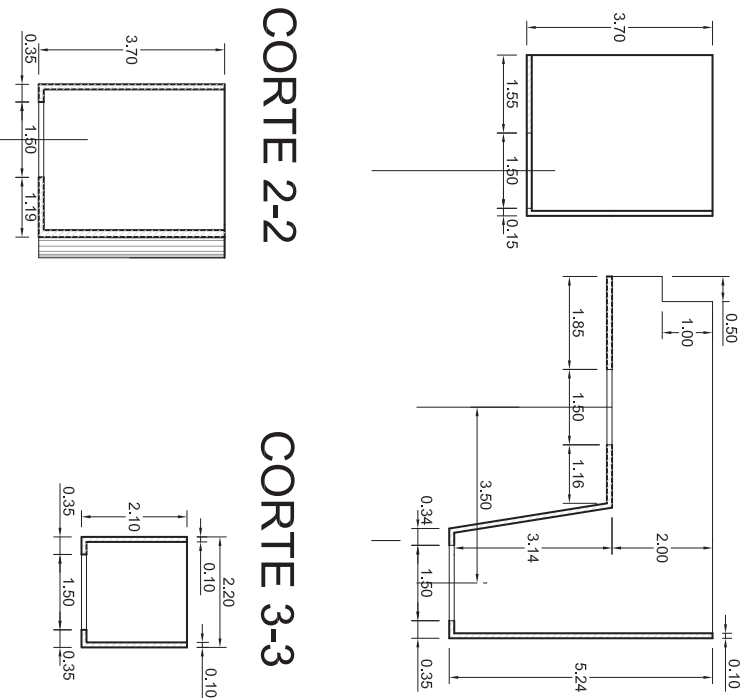
ENCOFRADO 2



CORTE 1-1

ENCOFRADO 1

ENCOFRADO 2



IF-2016-00674721-APN-MTR

MINISTERIO DE TRANSPORTE

SUBSECRETARÍA DE PUERTOS Y VIAS NAVEGABLES

OBRA: REPARACIÓN PILOTES MACIZOS - MUELLE ALMIRANTE STORNI

PLANO: ENCOFRADO CABEZAL EXTREMO 40

ESCALA: 1:100

Nº 016

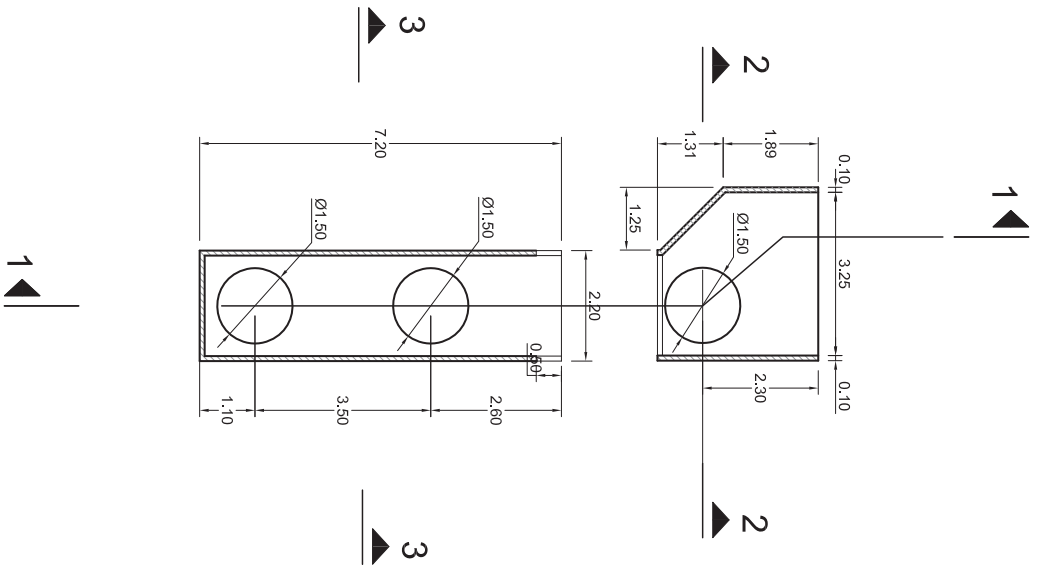
ARCHIVO: PROYECTO: DIRECCIÓN GENERAL DE PUERTOS

005 a 012.014 a 017_S2RV.dwg

PLANTA

ENCOFRADO 1

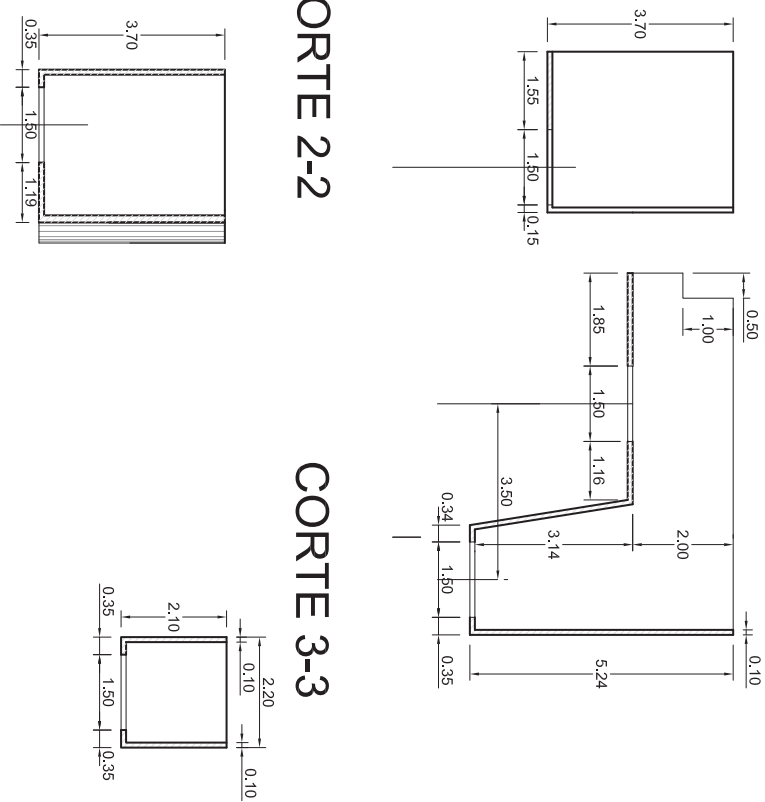
ENCOFRADO 2



CORTE 1-1

ENCOFRADO 1

ENCOFRADO 2



IF-2016-00674721-APN-MTR

MINISTERIO DE TRANSPORTE

SUBSECRETARÍA DE PUERTOS Y VIAS NAVEGABLES

OBRA: REPARACIÓN PILOTOS MACIZOS - 1ª ETAPA y AMPLIACIÓN SITIO 2
MUELLE ALMIRANTE STORNI

PLANO: ENCOFRADO CABEZAL EXTREMO 50

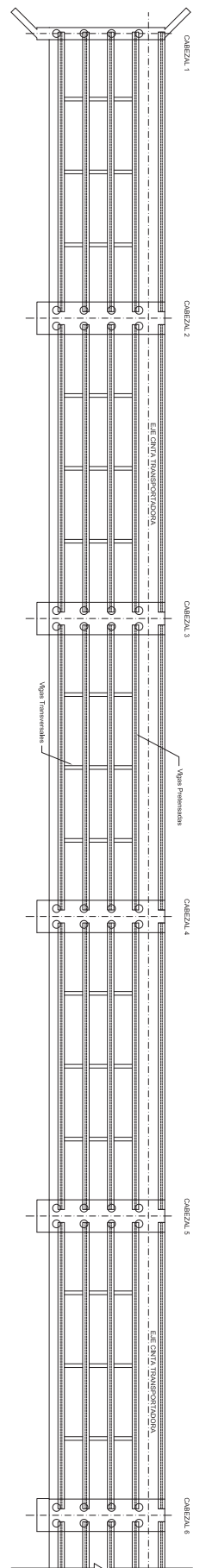
ESCALA: 1:100

Nº 017

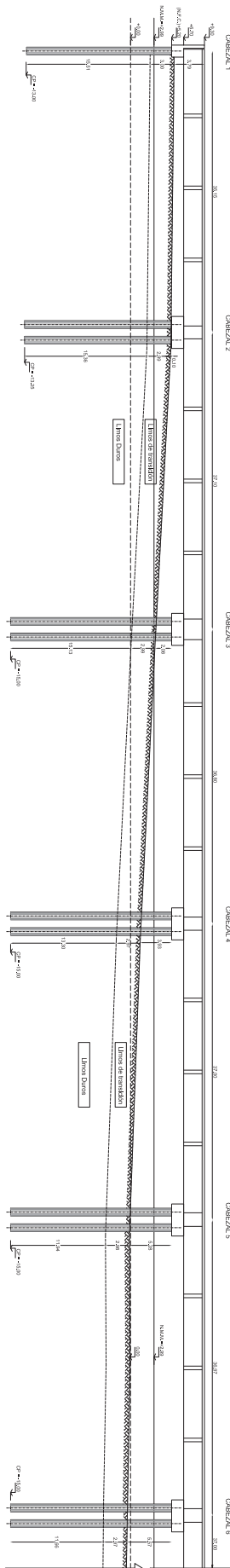
ARCHIVO: 005 a 012.014 a 017_SSRV.dwg

PROYECTO: DIRECCIÓN GENERAL DE PUERTOS

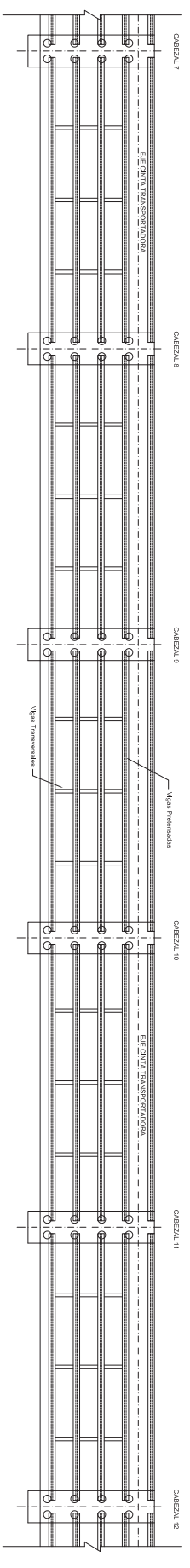
PLANTA



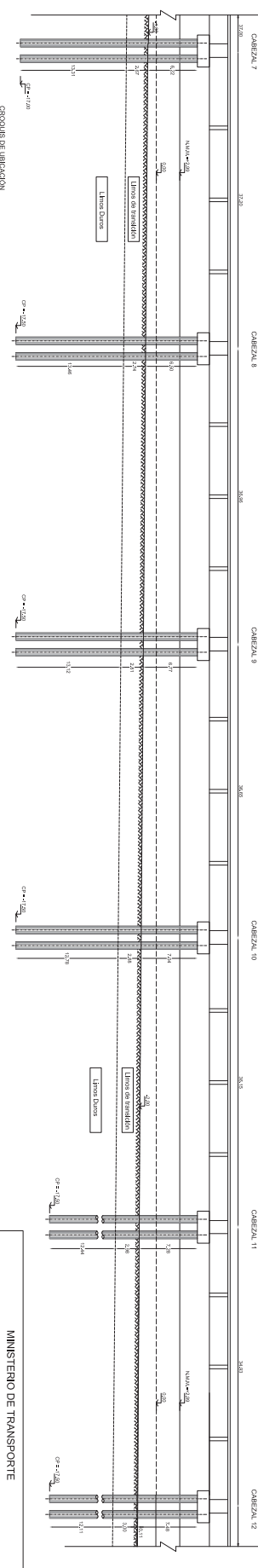
CORTE LONGITUDINAL



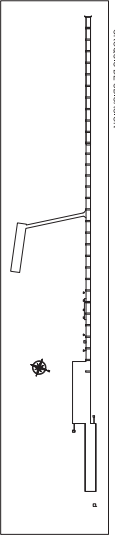
PLANTA



CORTE LONGITUDINAL



CONDICIONES DE EJECUCIÓN

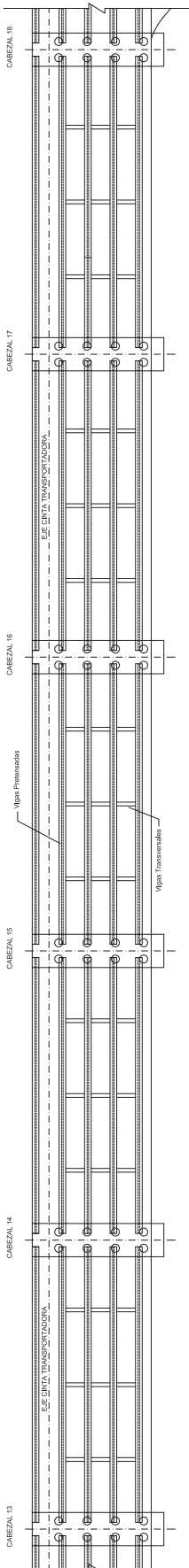


NOTAS:
 Las obras serán realizadas al igual que las del Proyecto Base.
 Las dimensiones indicadas deberán verificarse en obra.

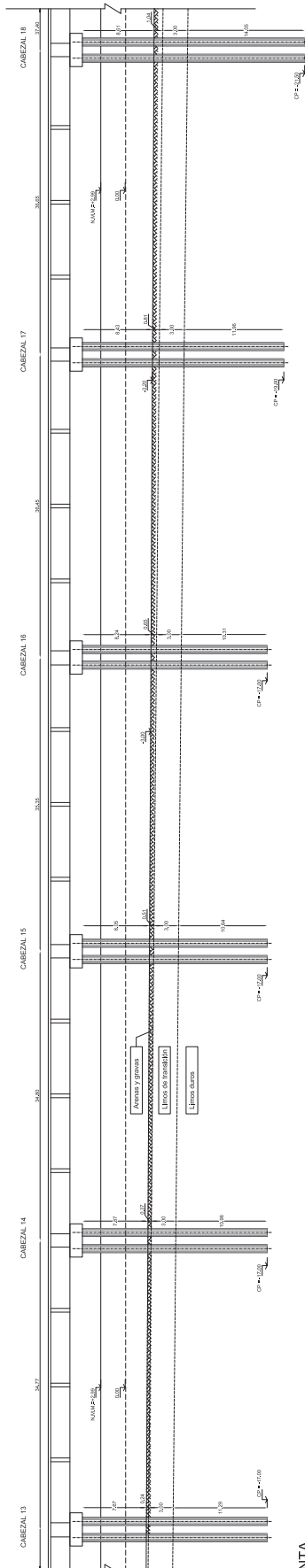
MINISTERIO DE TRANSPORTE	
SUBSECRETARÍA DE PUERTOS Y VÍAS NAVEGABLES	
OBRA: REPARACIÓN PILOTOS MAJAZOS - MUELLE ALMIRANTE STORNI	
PLANO: PLANTA Y CORTE LONGITUDINAL CAB. 01 a 12 - SITUACIÓN ACTUAL	
ESCALA: 1:200	PROYECTO: N° 018
REVISOR: [Signature]	DIRECCIÓN GENERAL DE PUERTOS
TRAZADO: [Signature]	

IF-2016-00674721-APN-MTR

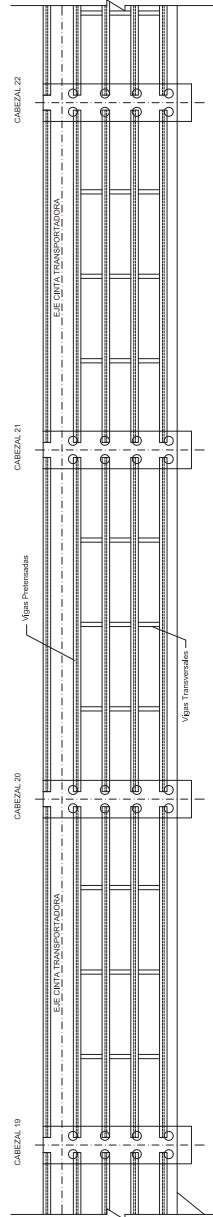
PLANTA



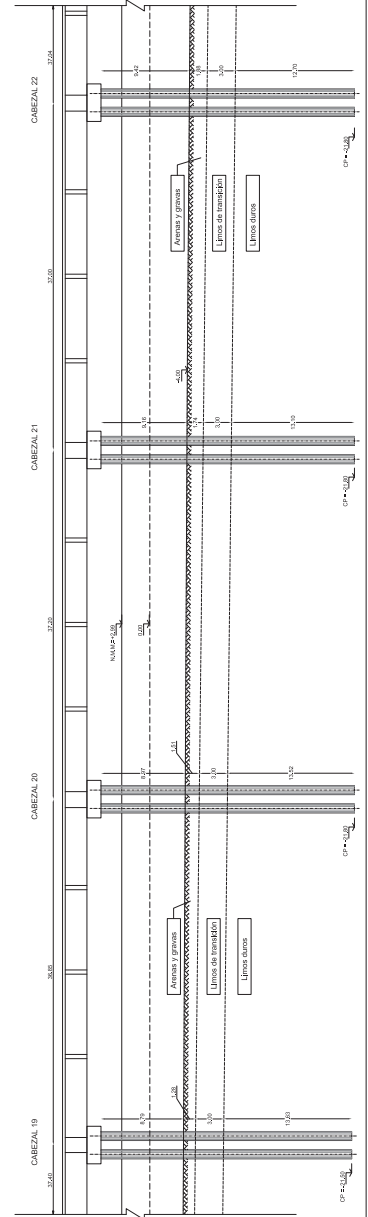
CORTE LONGITUDINAL



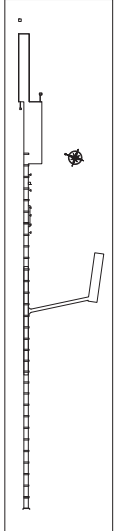
PLANTA



CORTE LONGITUDINAL

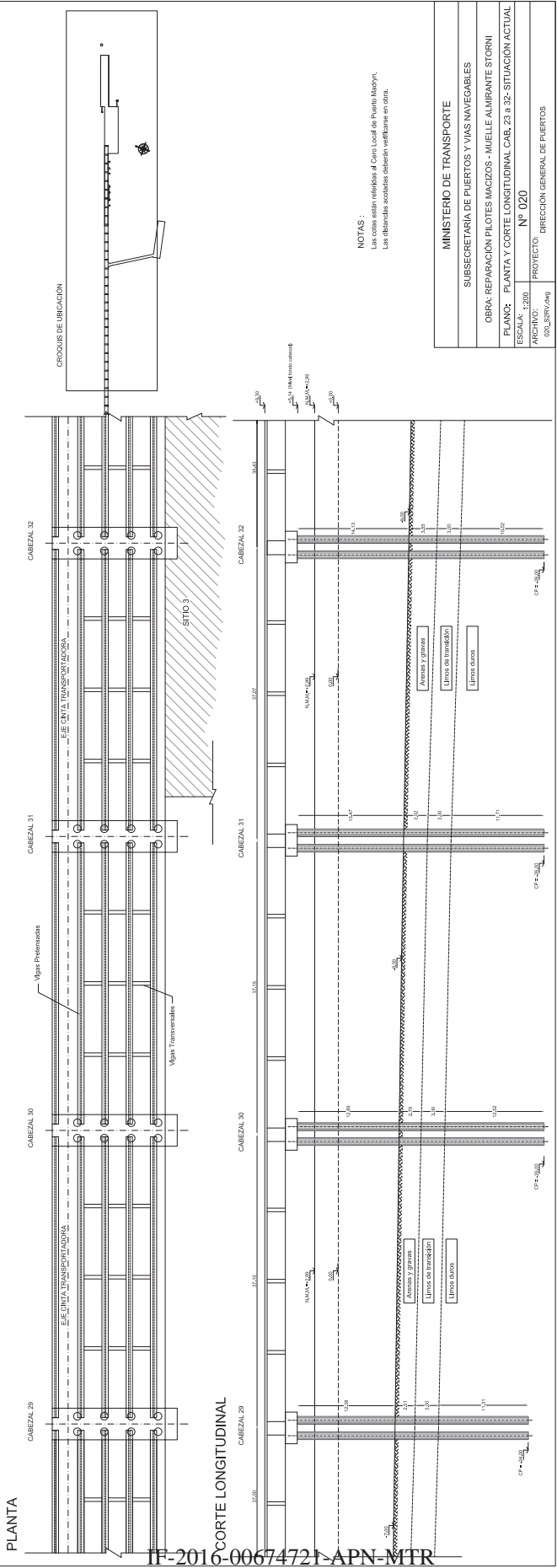
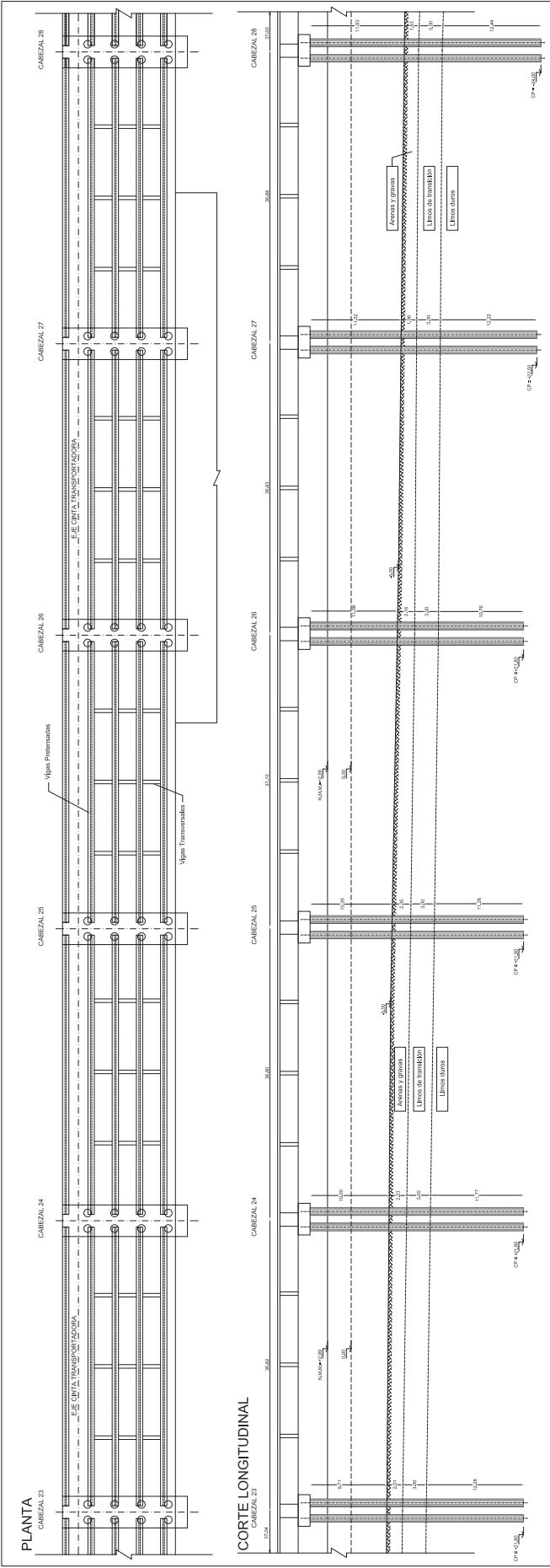


CROQUIS DE UBICACION



NOTAS:
Las cotas están referidas al Cerro Local de Puerto Mañayn.
Las distancias acotadas deberán verificarse en obra.

MINISTERIO DE TRANSPORTE	
SUBSECRETARÍA DE PUERTOS Y VIAS NAVEGABLES	
OBRA: REPARACION PILOTES MACIZOS - MUELLE ALMIRANTE STORNI	
PLANO: PLANTA Y CORTE LONGITUDINAL CAB. 13 a 22- SITUACION ACTUAL	
ESCALA: 1:200	Nº 019
ARCHIVO: 2000	PROYECTO:
0116_SBRV.dwg	DIRECCION GENERAL DE PUERTOS

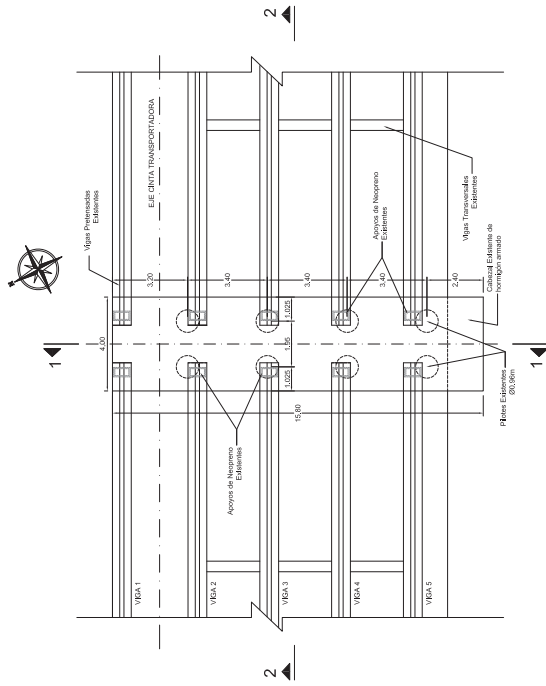


NOTAS:
 Las cotas están referidas al Cero Local de Puerto Madero.
 Las distancias acotadas deberán verificarse en obra.

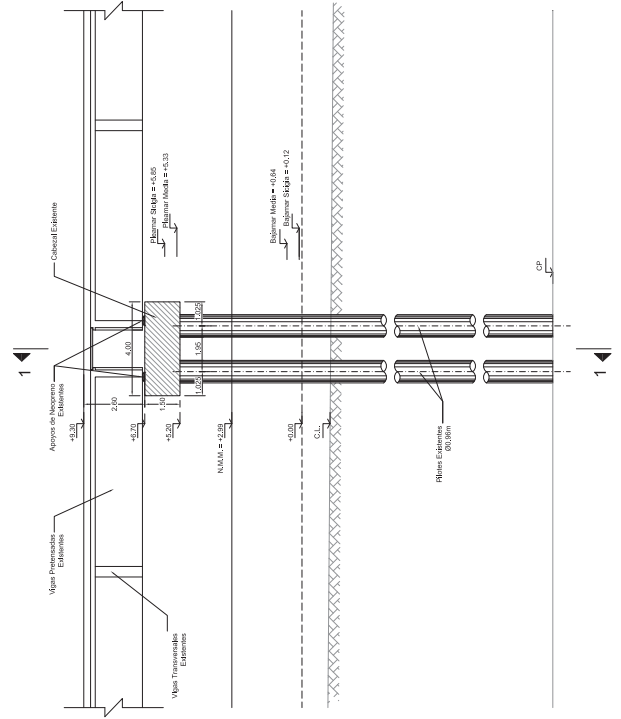
MINISTERIO DE TRANSPORTE	
SUBSECRETARÍA DE PUERTOS Y VIAS NAVEGABLES	
OBRA: REPARACIÓN PILOTES MACIZOS - MUELLE ALMIRANTE STORNI	
PLANO: PLANTA Y CORTE LONGITUDINAL CAB. 23 a 32- SITUACIÓN ACTUAL	
ESCALA: 1:200	Nº 020
ARCHIVO: 2300	PROYECTO: 000_LBTRV.dwg
DIRECCIÓN GENERAL DE PUERTOS	

IP-2016-00674721-APN-MTR

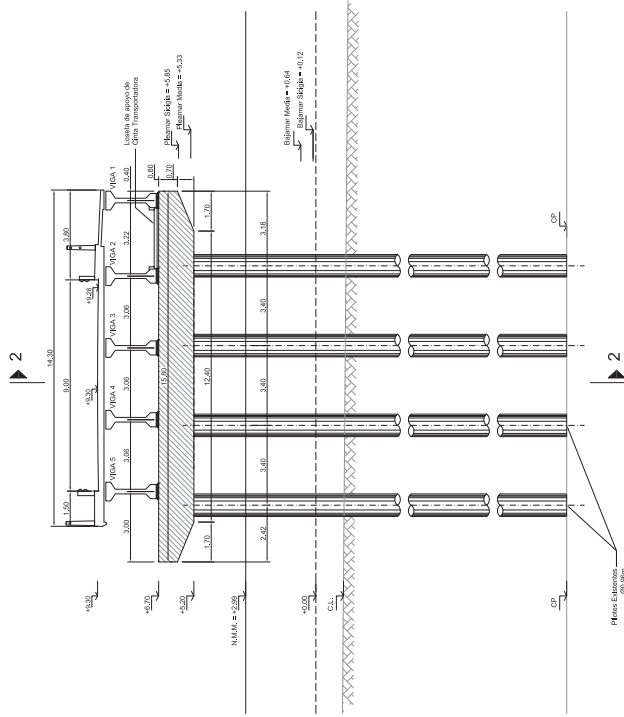
PLANTA



CORTE 2-2



CORTE 1-1



COTAS DE PUNTA DE PILOTES Y VIAS DE LECHO

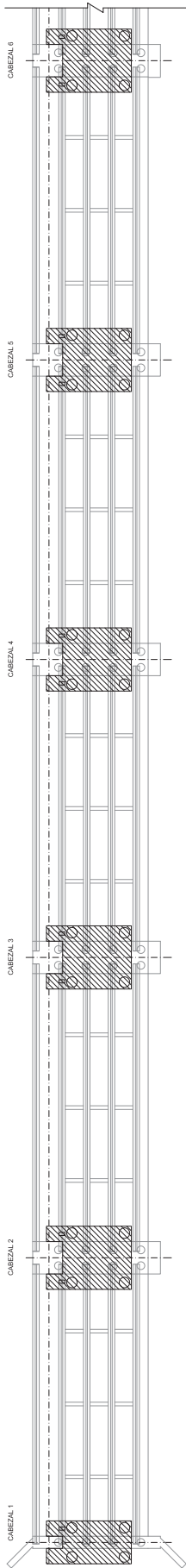
Cabezal	1	2	3	4	5	6	7	8	9	10	11	12	13	14	15	16
Cota de Punta	-13.00	-13.25	-15.00	-15.00	-15.00	-17.00	-17.50	-17.50	-17.50	-17.50	-17.50	-17.50	-17.00	-17.00	-17.00	-17.00
Cota de Lecho	+5.51	+5.10	+3.12	+1.27	-0.09	-0.37	-1.02	-1.30	-1.57	-1.84	-2.09	-2.28	-2.47	-2.67	-2.85	-3.04

Cabezal	17	18	19	20	21	22	23	24	25	26	27	28	29	30	31	32
Cota de Punta	-19.00	-21.50	-21.80	-21.80	-21.80	-21.80	-21.80	-21.80	-21.80	-21.80	-21.80	-24.00	-24.00	-26.00	-26.00	-26.00
Cota de Lecho	-3.23	-3.41	-3.59	-3.77	-3.96	-4.22	-4.51	-4.80	-5.19	-5.66	-6.32	-6.73	-7.18	-7.68	-8.27	-8.93

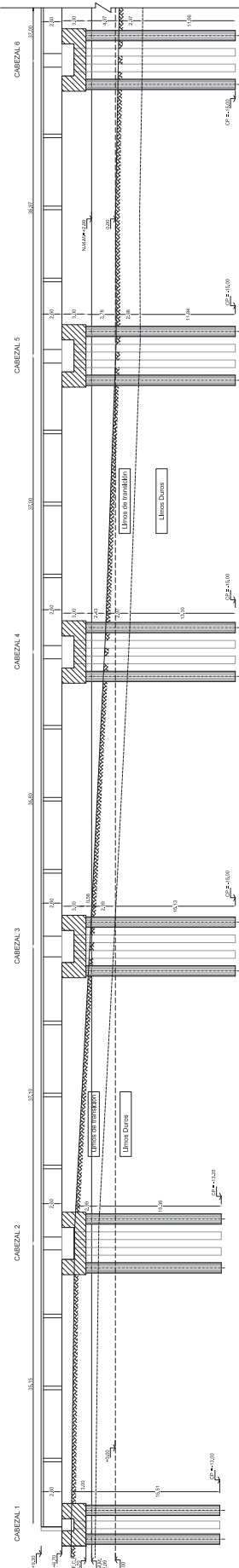
NOTA:
Las cotas están referidas al Cero Local de Puerto Maipú.

MINISTERIO DE TRANSPORTE	
SUBSECRETARÍA DE PUERTOS Y VIAS NAVEGABLES	
OBRA: REPARACIÓN PILOTES MACIZOS - MUELLE ALMIRANTE STORNI	
PLANO: CABEZAL TIPO - SITUACIÓN ACTUAL	
ESCALA: 1:100	PROYECTO: N° 021
ARQUITO: J.100	DIRECCIÓN GENERAL DE PUERTOS
10/12/2016/Arg	

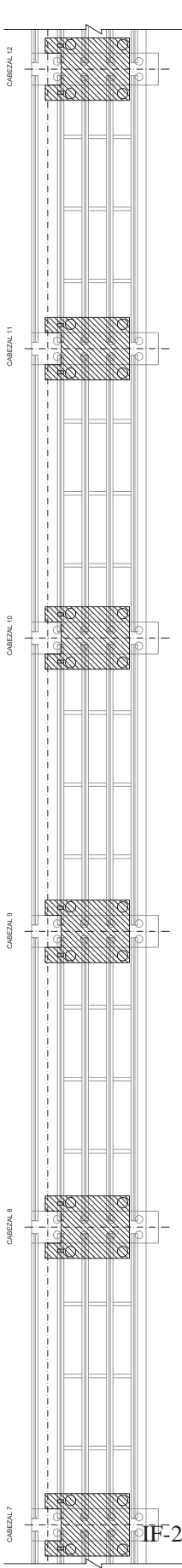
PLANTA



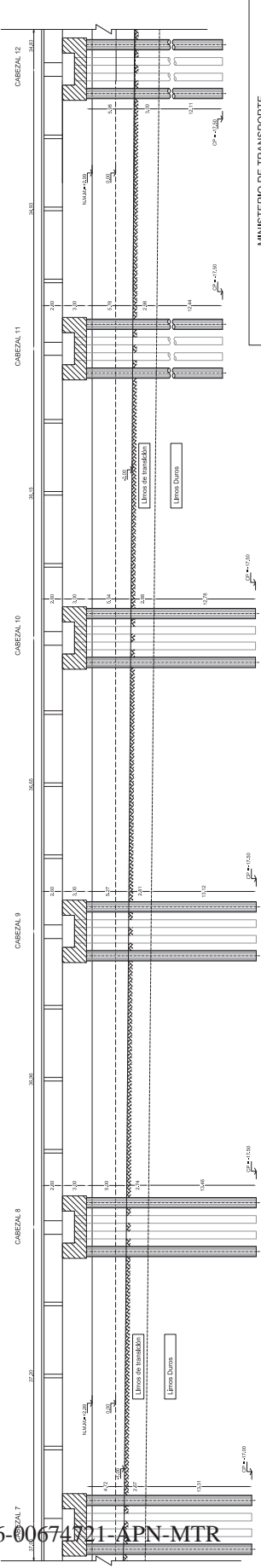
CORTE LONGITUDINAL



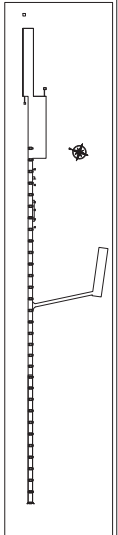
PLANTA



CORTE LONGITUDINAL



CROQUIS DE UBICACIÓN

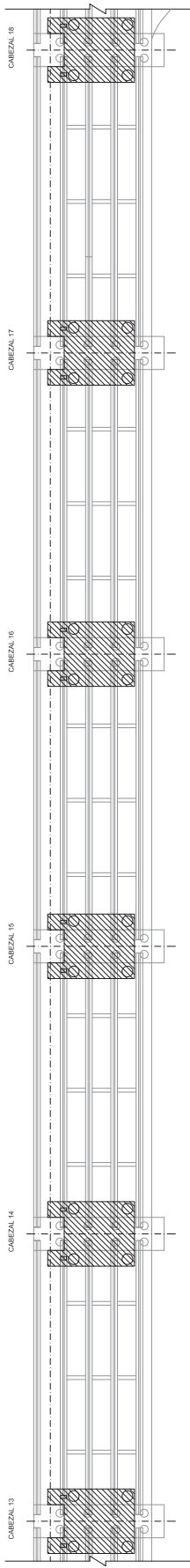


MINISTERIO DE TRANSPORTE	
SUBSECRETARÍA DE PUERTOS Y VÍAS NAVEGABLES	
OBRA: REPARACIÓN PILOTES MACIZOS - MUELLE ALMIRANTE STORNI	
PLANO: PLANTA Y CORTE LONGITUDINAL - CABEZALES 01 a 12	
ESCALA: 1:500	PROYECTO: N° 022
ARCHIVO: 022_201V.A10	DIRECCIÓN GENERAL DE PUERTOS

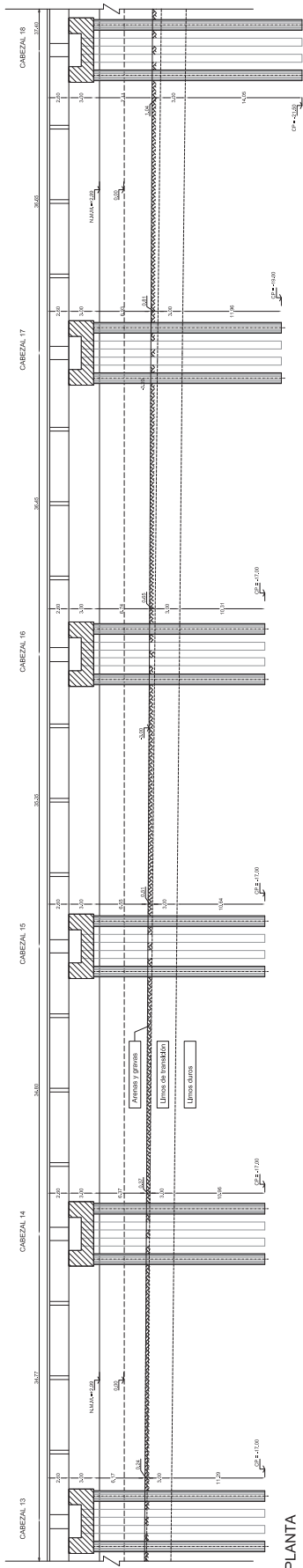
NOTAS:
Las cotas están referidas al Cero Local de Puerto Mahón.
Las distancias acortadas deberán verificarse en obra.

IF-2016-00674721-APN-MTR

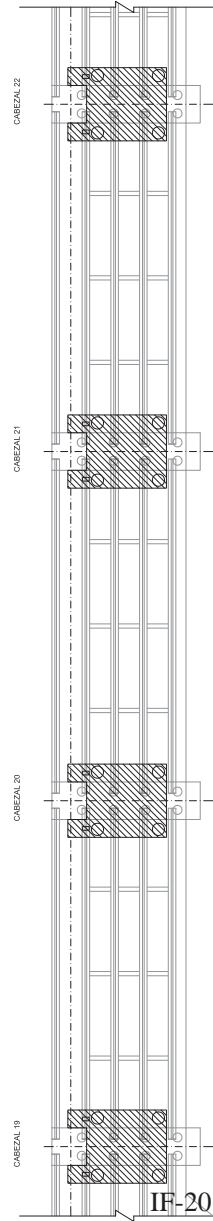
PLANTA



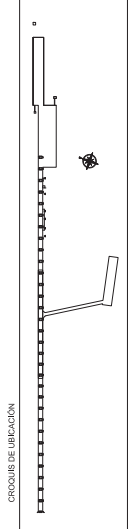
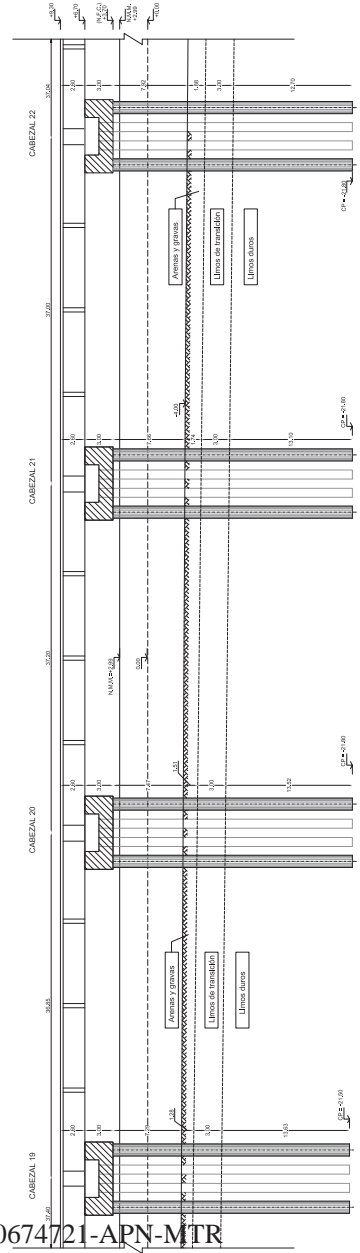
CORTE LONGITUDINAL



PLANTA



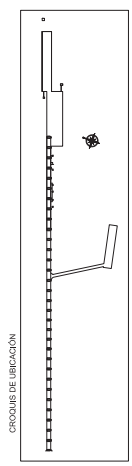
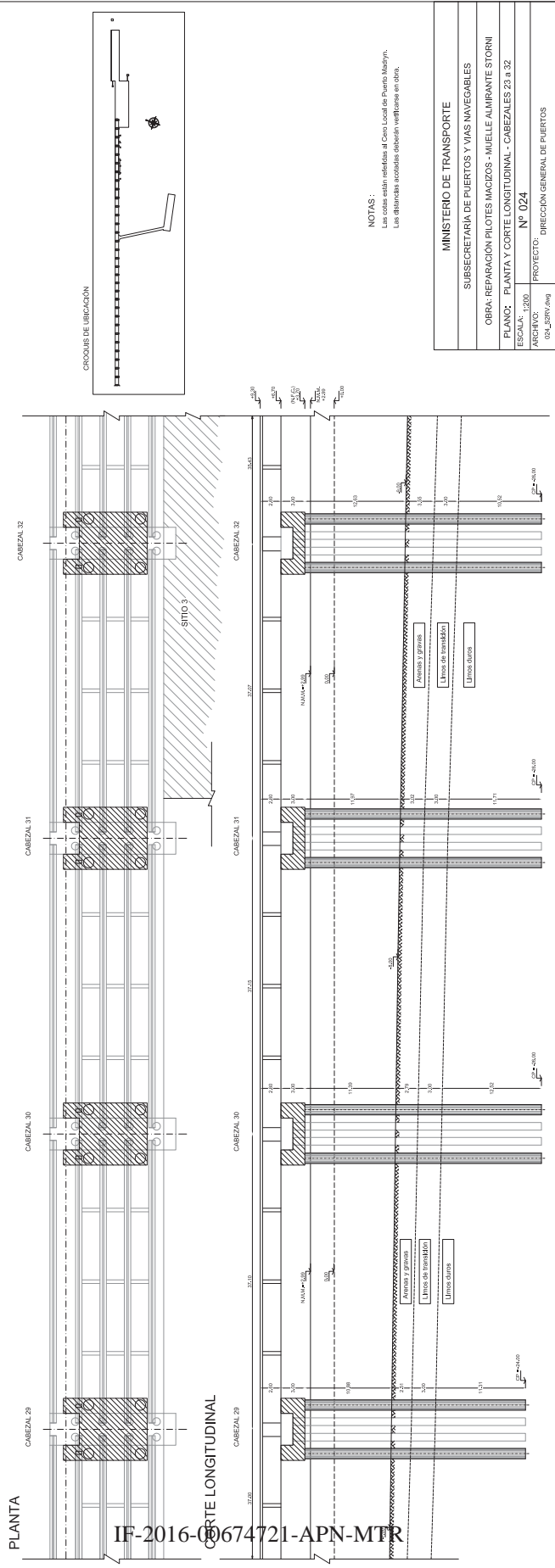
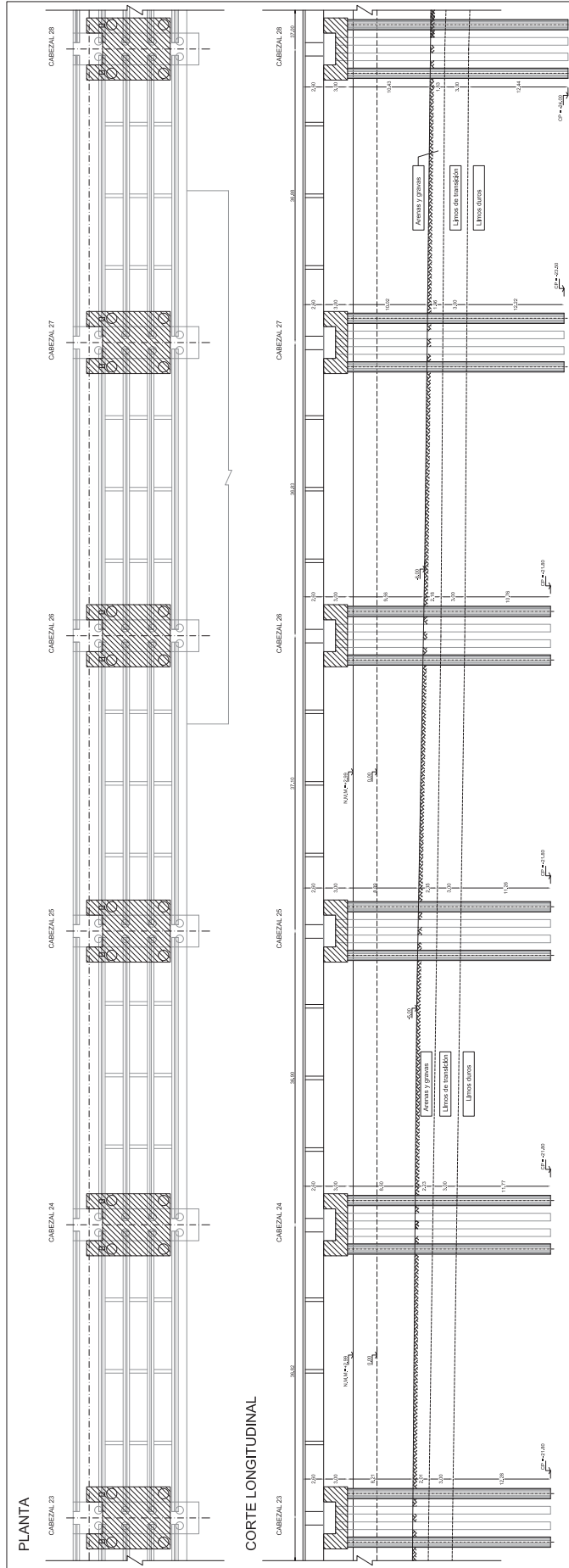
CORTE LONGITUDINAL



NOTAS:
Las cotas están referidas al Cero Local de Puerto Maitín.
Las distancias entre ellos deberán verificarse en obra.

MINISTERIO DE TRANSPORTE
SUBSECRETARÍA DE PUERTOS Y VIAS NAVEGABLES
OBRA: REPARACIÓN PILOTES MACIZOS - MUELLE ALMIRANTE STORNI
PLANO: PLANTA Y CORTE LONGITUDINAL - CABEZALES 13 a 22
ESCALA: 1:300
ARCHIVO: Nº 023
PROYECTO: DIRECCIÓN GENERAL DE PUERTOS

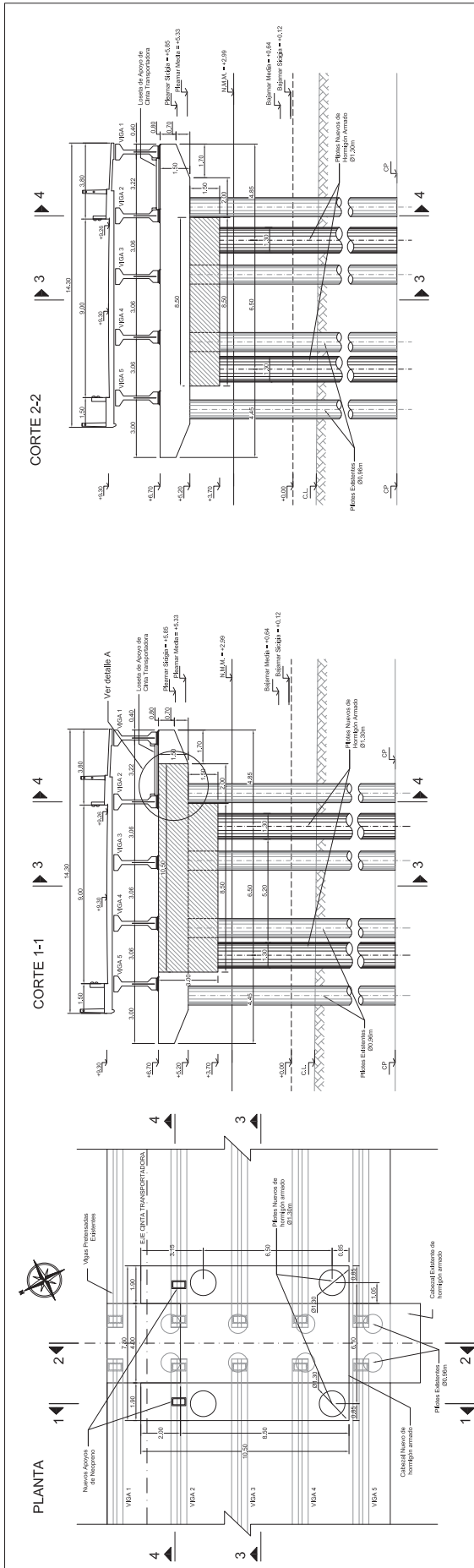
IF-2016-00674721-APN-MTR



NOTAS:
 Las cotas están referidas al Cero Local de Puerto Madero.
 Las distancias absolutas deberán verificarse en obra.

MINISTERIO DE TRANSPORTE	
SUBSECRETARÍA DE PUERTOS Y VÍAS NAVEGABLES	
OBRA: REPARACIÓN PILOTES MACIZOS - MUELLE ALMIRANTE STORNI	
PLANO: PLANTA Y CORTE LONGITUDINAL - CABEZALES 23 a 32	
ESCALA: 1:500	Nº 024
ARCHIVO: 03L_33RV/4mg	PROYECTO: DIRECCIÓN GENERAL DE PUERTOS

IF-2016-0674721-APN-MTR

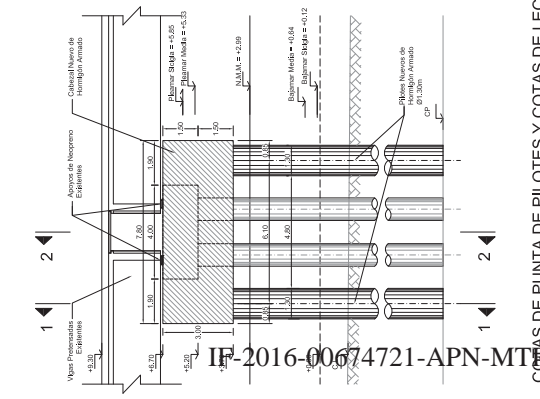
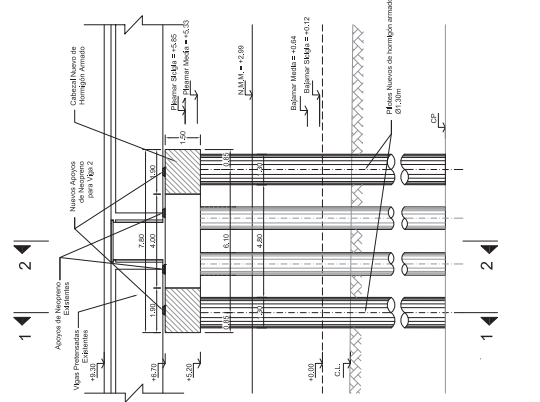
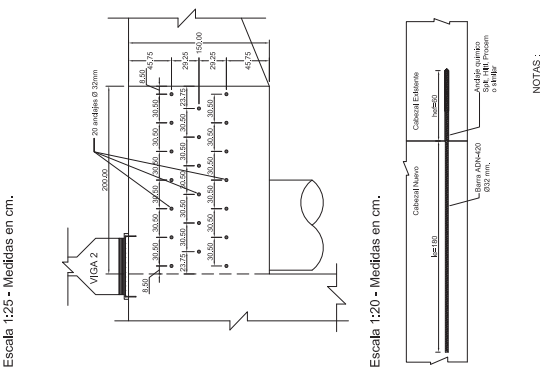
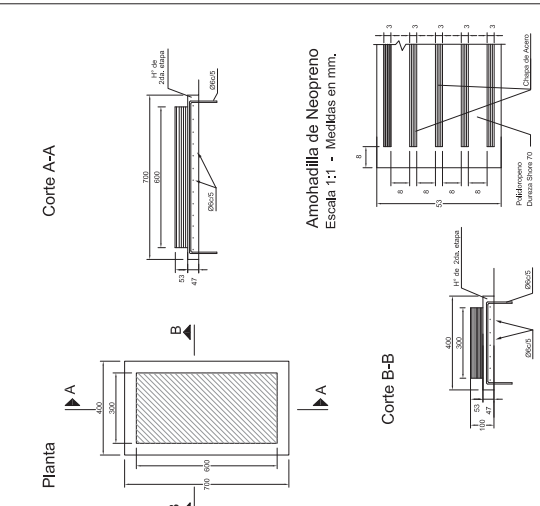


DETALLE APOYO DE NEOPRENO
Escala 1:10 - Medidas en mm.

DETALLE A - ANCLAJES
Escala 1:25 - Medidas en cm.

CORTE 4-4

CORTE 3-3



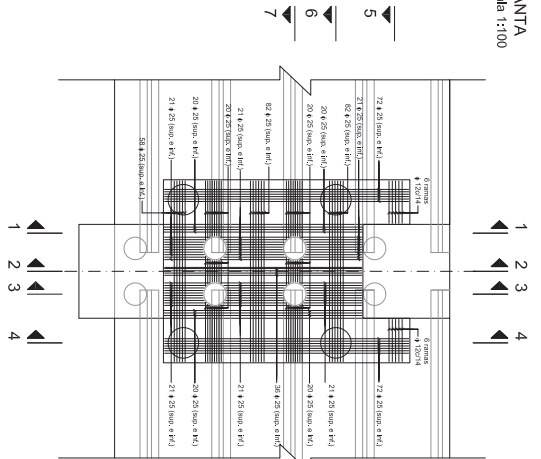
MINISTERIO DE TRANSPORTE	
SUBSECRETARIA DE PUERTOS Y VIAS NAVEGABLES	
OBRA: REPARACION PILOTES MACIZOS - MUELLE ALMIRANTE STORNI	
PLANO: CABEZAL TIPO - ENCOFRADOS	
ESCALA: 1:10	
ARCHIVO: Nº 025	
PROYECTO: DIRECCION GENERAL DE PUERTOS	
025_309V.dwg	

NOTAS:
 EN PILOTES:
 Hormigon capilar H-2 (cabeza) (10 Kg/m³)
 Hormigon capilar H-2 (cabeza) (10 Kg/m³)
 Redondeado: 4 cm.
 EN CABEZALES:
 Acero para armadura H-2 (cabeza) (10 Kg/m³)
 Redondeado en forma: 10 cm.
 Redondeado en laterales: 5 cm.
 Las cotas están referidas al Cero Local de Puerto Marlyn.
 Las distancias señaladas deberán verificarse en obra.

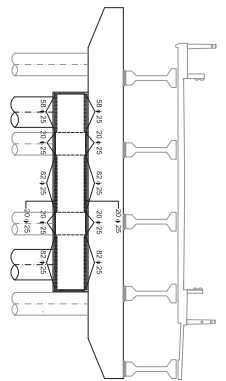
COTAS DE PUNTA DE PILOTES Y COTAS DE LECHO

Cabezal	1	2	3	4	5	6	7	8	9	10	11	12	13	14	15	16
Cota de Punta	-13,00	-13,25	-15,00	-15,00	-15,00	-17,00	-17,00	-17,50	-17,50	-17,50	-17,50	-17,50	-17,00	-17,00	-17,00	-17,00
Cota de Lecho	+5,51	+5,10	+3,12	+1,27	+0,08	-0,37	-1,02	-1,30	-1,57	-1,84	-2,08	-2,28	-2,47	-2,67	-2,85	-3,04
Cabezal	17	18	19	20	21	22	23	24	25	26	27	28	29	30	31	32
Cota de Punta	-18,00	-21,50	-21,50	-21,80	-21,80	-21,80	-21,80	-21,80	-21,80	-21,80	-23,00	-24,00	-24,00	-24,00	-26,00	-26,00
Cota de Lecho	-3,23	-3,41	-3,59	-3,77	-3,96	-4,22	-4,51	-4,80	-5,19	-5,66	-6,32	-6,73	-7,18	-7,69	-8,27	-8,93

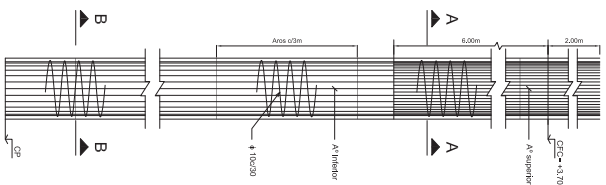
PLANTA
Escala 1:100



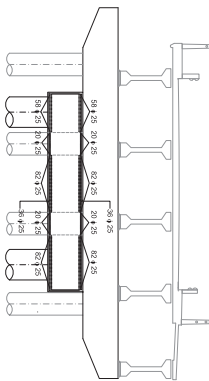
CORTE 1-1
Escala 1:100



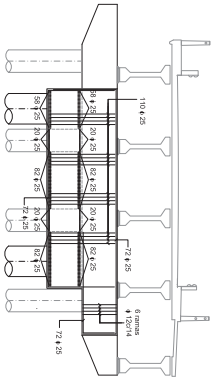
ARMADURA PILOTES
Escala 1:50



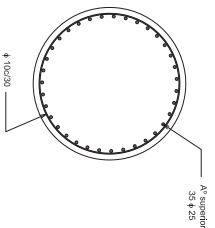
CORTE 2-2
Escala 1:100



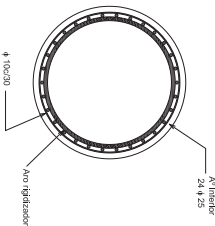
CORTE 4-4
Escala 1:100



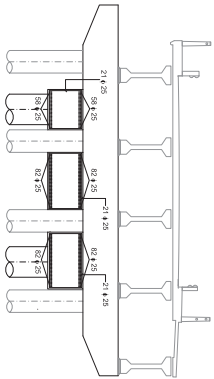
CORTE A-A
Escala 1:20



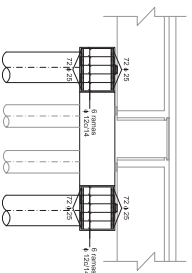
CORTE B-B
Escala 1:20



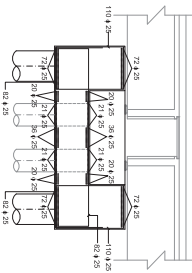
CORTE 3-3
Escala 1:100



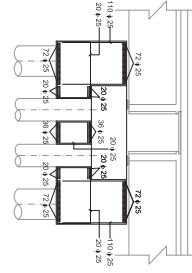
CORTE 5-5
Escala 1:100



CORTE 6-6
Escala 1:100



CORTE 7-7
Escala 1:100



NOTAS:

EN PILOTOS:
Hormigon caliche H42 (C/120/10 Kg/m³)
Recurtidore: 2 cm.
EN CAJERONES:
Hormigon caliche H42 (C/120/10 Kg/m³)
Recurtidore: 2 cm.
Acero para armadura: fierro II (galvanizado) Kg/m³
Recurtidore en fierro: 10 cm.
Espesor de las armaduras: 10 cm.
Espesor de las juntas: 2,5 cm. en las
aristas y 1 cm. en el resto.

MINISTERIO DE TRANSPORTE	
SUBSECRETARÍA DE PUERTOS Y VÍAS NAVEGABLES	
OBRA: REPARACIÓN PILOTES MÁZCOS - MUELLE ALMIRANTE STORNI	
PLANO: CAJERAZO TIPO - ARMADURAS	
ESCALA: 1/100	PROYECTO: Nº 026
ARCHIVO: 006_SDM/4m	DIRECCION GENERAL DE PUERTOS