



ANEXO 4

PRESUPUESTO DE LAS EMPRESAS DEL SECTOR PÚBLICO Y CONSOLIDADO A NIVEL JURISDICCIONAL



M.H.Y.P.A.
100



**CONSOLIDADO DE EMPRESAS DEL SECTOR PÚBLICO
CUENTA AHORRO - INVERSIÓN - FINANCIAMIENTO**

En miles de pesos

CONCEPTO	JEFATURA DE GABINETE DE MINISTROS	MINISTERIO DEL INTERIOR, OBRAS PÚBLICAS Y VIVIENDA	MINISTERIO DE DEFENSA	MINISTERIO DE HACIENDA Y FINANZAS PÚBLICAS
I) INGRESOS CORRIENTES	3.134.200	7.300.000	5.032.400	1.981.012
- INGRESOS TRIBUTARIOS	434.200	0	0	0
- INGRESOS NO TRIBUTARIOS	0	0	0	0
- VENTAS DE BS Y SERV DE LAS ADM PUB	0	0	0	0
- INGRESOS DE OPERACIÓN	339.000	3.500.000	4.750.000	1.626.000
- RENTAS DE LA PROPIEDAD	1.000	0	18.700	83.880
- TRANSFERENCIAS CORRIENTES	2.360.000	3.800.000	250.000	4.403
- OTROS INGRESOS CORRIENTES	0	0	13.700	66.729
II) GASTOS CORRIENTES	3.183.907	8.309.357	4.989.380	1.919.216
- GASTOS DE OPERACIÓN	3.169.711	7.460.445	4.508.633	1.834.697
- INTERESES Y OTRAS RENTAS DE LA PROPIED.	116	249.912	7.987	54.990
- OTROS GASTOS CORRIENTES	14.080	600.000	474.750	29.619
- TRANSFERENCIAS CORRIENTES	0	0	0	0
III) RESULT.ECON: AHORRO/DESAHORRO (H-I)	-49.707	-1.009.357	43.020	61.796
IV) RECURSOS DE CAPITAL	63.000	5.892.960	33.000	0
- RECURSOS PROPIOS DE CAPITAL	0	0	0	0
- TRANSFERENCIAS DE CAPITAL	63.000	5.892.960	33.000	0
- DISMINUCIÓN DE LA INV. FINANCIERA	0	0	0	0
V) GASTOS DE CAPITAL	73.994	5.800.000	23.100	45.652
- INVERSIÓN REAL DIRECTA	73.994	5.800.000	23.100	45.652
- TRANSFERENCIAS DE CAPITAL	0	0	0	0
- INVERSIÓN FINANCIERA	0	0	0	0
VI) TOTAL RECURSOS (H+IV)	3.197.200	13.192.960	5.065.400	1.981.012
VII) TOTAL GASTOS (II+V)	3.257.901	14.109.357	5.012.480	1.964.868
VIII) RESULT.FINANC.ANTES DE FIGURAT.(VI-VII)	-60.701	-916.397	52.920	16.144
IX) CONTRIBUCIONES FIGURATIVAS	0	0	0	0
X) GASTOS FIGURATIVOS	0	0	0	0
XI) RESULTADO FINANCIERO (VIII+IX-X)	-60.701	-916.397	52.920	16.144
XII) FUENTES FINANCIERAS	133.099	3.040.613	44.827	23.163
- DISMINUC. DE LA INVERSIÓN FINANCIERA	39.135	0	25.280	23.163
- ENDEUDAM.PUB. E INCREM OTROS PASIVOS	93.964	3.040.613	19.547	0
- AUMENTO DEL PATRIMONIO	0	0	0	0
XIII) APLICACIONES FINANCIERAS	72.398	2.124.216	97.747	39.307
- INVERSIÓN FINANCIERA	72.398	1.519.310	79.400	39.307
- AMORT.DEUDAS Y DISMIN. OTROS PASIVOS	0	604.906	18.347	0
- DISMINUCIÓN DEL PATRIMONIO	0	0	0	0
XIV) FINANCIAMIENTO NETO (XII-XIII)	60.701	916.397	-52.920	-16.144



**CONSOLIDADO DE EMPRESAS DEL SECTOR PÚBLICO
CUENTA AHORRO - INVERSIÓN - FINANCIAMIENTO**

En miles de pesos

CONCEPTO	MINISTERIO DE AGROINDUSTRIA	MINISTERIO DE TRANSPORTE	MINISTERIO DE ENERGÍA Y MINERÍA	MINISTERIO DE COMUNICACIONES
I) INGRESOS CORRIENTES	12.600	19.140.872	53.400.513	10.078.403
- INGRESOS TRIBUTARIOS	0	0	0	0
- INGRESOS NO TRIBUTARIOS	0	0	0	0
- VENTAS DE BS Y SERV DE LAS ADM PUBL	0	0	0	0
- INGRESOS DE OPERACIÓN	12.600	4.400.302	21.404.660	9.765.303
- RENTAS DE LA PROPIEDAD	0	35.000	0	38.000
- TRANSFERENCIAS CORRIENTES	0	14.668.490	31.790.000	260.000
- OTROS INGRESOS CORRIENTES	0	45.080	205.853	15.100
II) GASTOS CORRIENTES	12.000	19.340.399	49.715.130	9.629.609
- GASTOS DE OPERACIÓN	11.000	19.204.335	25.142.199	9.564.872
- INTERESES Y OTRAS RENTAS DE LA PROPIED.	0	846	5.290	2.000
- OTROS GASTOS CORRIENTES	1.000	135.218	24.567.641	62.737
- TRANSFERENCIAS CORRIENTES	0	0	0	0
III) RESULT ECON.: AHORRO/DESAHORRO (I-II)	600	-191.527	3.685.383	448.794
IV) RECURSOS DE CAPITAL	0	6.167.244	12.210.000	2.979.981
- RECURSOS PROPIOS DE CAPITAL	0	0	0	0
- TRANSFERENCIAS DE CAPITAL	0	6.167.244	12.210.000	2.979.981
- DISMINUCIÓN DE LA INV. FINANCIERA	0	0	0	0
V) GASTOS DE CAPITAL	0	6.143.810	14.383.730	3.378.867
- INVERSIÓN REAL DIRECTA	0	0.143.810	14.383.730	3.378.867
- TRANSFERENCIAS DE CAPITAL	0	0	0	0
- INVERSIÓN FINANCIERA	0	0	0	0
VII) TOTAL RECURSOS (I+IV)	12.600	25.316.116	65.610.513	13.058.384
VIII) TOTAL GASTOS (II+V)	12.000	25.484.209	64.098.860	13.008.476
VIII) RESULT.FINANC.ANTES DE FIGURAT.(VI-VII)	600	-168.093	1.511.653	-49.908
IX) CONTRIBUCIONES FIGURATIVAS	0	0	0	0
X) GASTOS FIGURATIVOS	0	0	0	0
XI) RESULTADO FINANCIERO (VIII+IX-X)	600	-168.093	1.511.653	-49.908
XII) FUENTES FINANCIERAS	0	772.323	2.904.760	313.917
- DISMINUC. DE LA INVERSIÓN FINANCIERA	0	227.050	2.904.760	0
- ENDEUDAM PUBL. E INCREM OTROS PASIVOS	0	545.273	0	313.917
- AUMENTO DEL PATRIMONIO	0	0	0	0
XIII) APLICACIONES FINANCIERAS	600	604.230	4.416.413	363.825
- INVERSIÓN FINANCIERA	600	601.129	400.869	363.825
- AMORT. DEUDAS Y DISMIN. OTROS PASIVOS	0	3.101	4.015.544	0
- DISMINUCIÓN DEL PATRIMONIO	0	0	0	0
XIV) FINANCIAMIENTO NETO (XII-XIII)	-600	168.093	-1.511.653	-49.908





**CONSOLIDADO DE EMPRESAS DEL SECTOR PÚBLICO
CUENTA AHORRO - INVERSIÓN - FINANCIAMIENTO**

En miles de pesos

CONCEPTO	MINISTERIO DE EDUCACIÓN Y DEPORTES	MINISTERIO DE CIENCIA, TECNO. E INNOVACIÓN PRODUCTIVA	MINISTERIO DE DESARROLLO SOCIAL	TOTAL
I) INGRESOS CORRIENTES	550.667	726.395	1.834.641	103.199.703
- INGRESOS TRIBUTARIOS	0	0	0	434.200
- INGRESOS NO TRIBUTARIOS	0	0	0	0
- VENTAS DE BS Y SERV DE LAS ADM PUB	0	0	0	0
- INGRESOS DE OPERACIÓN	211.237	726.395	1.540.861	48.476.358
- RENTAS DE LA PROPIEDAD	1.430	0	293.780	471.790
- TRANSFERENCIAS CORRIENTES	336.000	0	0	53.470.893
- OTROS INGRESOS CORRIENTES	0	0	0	346.462
II) GASTOS CORRIENTES	552.754	687.077	1.531.816	99.870.645
- GASTOS DE OPERACIÓN	546.167	685.286	1.531.816	73.637.161
- INTERESES Y OTRAS RENTAS DE LA PROPIED.	6.100	0	0	326.161
- OTROS GASTOS CORRIENTES	487	21.791	0	25.907.323
- TRANSFERENCIAS CORRIENTES	0	0	0	0
III) RESULT.ECON.: AHORRO/DESAHORRO (I-II)	-2.087	39.318	302.825	3.329.058
IV) RECURSOS DE CAPITAL	203.700	360.000	0	27.909.885
- RECURSOS PROPIOS DE CAPITAL	0	0	0	0
- TRANSFERENCIAS DE CAPITAL	203.700	360.000	0	27.909.885
- DISMINUCIÓN DE LA INV. FINANCIERA	0	0	0	0
V) GASTOS DE CAPITAL	203.870	370.896	224.070	30.647.989
- INVERSIÓN REAL DIRECTA	203.870	370.896	224.070	30.647.989
- TRANSFERENCIAS DE CAPITAL	0	0	0	0
- INVERSIÓN FINANCIERA	0	0	0	0
VII) TOTAL RECURSOS (I+IV)	754.367	1.086.395	1.834.641	131.109.588
VIII) TOTAL GASTOS (II+V)	756.624	1.057.973	1.755.886	130.518.634
VIII) RESULT.FINANC.ANTE DE FIGURAT.(VI-VII)	-2.257	28.422	78.755	590.954
IX) CONTRIBUCIONES FIGURATIVAS	0	0	0	0
X) GASTOS FIGURATIVOS	0	0	0	0
XI) RESULTADO FINANCIERO (VIII+IX-X)	-2.257	28.422	78.755	590.954
XII) FUENTES FINANCIERAS	50.556	21.148	31.909	7.336.315
- DISMINUC. DE LA INVERSIÓN FINANCIERA	18.054	0	0	3.236.442
- ENDEUDAM PUB E INCREM OTROS PASIVOS	30.598	19.998	31.909	4.095.819
- AUMENTO DEL PATRIMONIO	904	1.150	0	2.054
XIII) APLICACIONES FINANCIERAS	48.299	49.670	110.664	7.927.269
- INVERSIÓN FINANCIERA	47.875	49.670	110.664	3.264.947
- AMORT. DEUDAS Y DISMIN. OTROS PASIVOS	424	0	0	4.642.322
- DISMINUCIÓN DEL PATRIMONIO	0	0	0	0
XIV) FINANCIAMIENTO NETO (XII-XIII)	2.257	-28.422	-78.755	-590.954



M.H. y F.P.

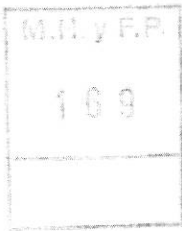
109

JEFATURA DE GABINETE DE MINISTROS
 CUENTA AHORRO - INVERSIÓN - FINANCIAMIENTO DE EMPRESAS DEL SECTOR PÚBLICO

En miles de pesos

CONCEPTO	RADIO Y TELEVISIÓN ARGENTINA S.E.		TELAM S.E.		TOTAL
I) INGRESOS CORRIENTES	2.374.200		760.000		3.134.200
- INGRESOS TRIBUTARIOS	434.200		0		434.200
- INGRESOS NO TRIBUTARIOS	0		0		0
- VENTAS DE BS Y SERV. DE LAS ADM PUB	0		0		0
- INGRESOS DE OPERACION	139.000		200.000		339.000
- RENTAS DE LA PROPIEDAD	1.000		0		1.000
- TRANSFERENCIAS CORRIENTES	1.800.000		560.000		2.360.000
- OTROS INGRESOS CORRIENTES	0		0		0
III) GASTOS CORRIENTES	2.395.907		788.000		3.183.907
- GASTOS DE OPERACION	2.381.711		788.000		3.169.711
- INTERESES Y OTRAS RENTAS DE LA PROPIED	116		0		116
- OTROS GASTOS CORRIENTES	14.080		0		14.080
- TRANSFERENCIAS CORRIENTES	0		0		0
III) RESULT. ECON.: AHORRO/DESAHORRO (I-II)	-21.707		-28.000		-49.707
IV) RECURSOS DE CAPITAL	63.000		0		63.000
- RECURSOS PROPIOS DE CAPITAL	0		0		0
- TRANSFERENCIAS DE CAPITAL	63.000		0		63.000
- DISMINUCIÓN DE LA INV. FINANCIERA	0		0		0
V) GASTOS DE CAPITAL	60.000		13.994		73.994
- INVERSION REAL DIRECTA	60.000		13.994		73.994
- TRANSFERENCIAS DE CAPITAL	0		0		0
- INVERSIÓN FINANCIERA	0		0		0
VI) TOTAL RECURSOS (I+IV)	2.437.200		760.000		3.197.200
VII) TOTAL GASTOS (II+V)	2.455.907		801.994		3.257.901
VIII) RESULT. FINANC. ANTES DE FIGURAT. (VI-VII)	-18.707		-41.994		-60.701
IX) CONTRIBUCIONES FIGURATIVAS	0		0		0
X) GASTOS FIGURATIVOS	0		0		0
XI) RESULTADO FINANCIERO (VIII+IX-X)	-18.707		-41.994		-60.701
XIII) FUENTES FINANCIERAS	29.200		103.899		133.099
- DISMINUC. DE LA INVERSIÓN FINANCIERA	0		39.135		39.135
- ENDEUDAM. PUB. E INCREM. OTROS PASIVOS	29.200		64.764		93.964
- AUMENTO DEL PATRIMONIO	0		0		0
XIII) APLICACIONES FINANCIERAS	10.493		61.905		72.398
- INVERSIÓN FINANCIERA	10.493		61.905		72.398
- AMORT. DEUDAS Y DISMIN. OTROS PASIVOS	0		0		0
- DISMINUCIÓN DEL PATRIMONIO	0		0		0
XIV) FINANCIAMIENTO NETO (XII-XIII)	18.707		41.994		60.701





MINISTERIO DEL INTERIOR, OBRAS PÚBLICAS Y VIVIENDA

CUENTA AHORRO - INVERSIÓN - FINANCIAMIENTO DE EMPRESAS DEL SECTOR PÚBLICO

En miles de pesos

CONCEPTO	AySA S.A	TOTAL
I) INGRESOS CORRIENTES	7.300.000	7.300.000
- INGRESOS TRIBUTARIOS	0	0
- INGRESOS NO TRIBUTARIOS	0	0
- VENTAS DE BS Y SERV DE LAS ADM PUB	0	0
- INGRESOS DE OPERACIÓN	3.500.000	3.500.000
- RENTAS DE LA PROPIEDAD	0	0
- TRANSFERENCIAS CORRIENTES	0	0
- OTROS INGRESOS CORRIENTES	3.800.000	3.800.000
II) GASTOS CORRIENTES	8.309.357	8.309.357
- GASTOS DE OPERACIÓN	7.460.445	7.460.445
- INTERESES Y OTRAS RENTAS DE LA PROPIEDAD	248.912	248.912
- OTROS GASTOS CORRIENTES	600.000	600.000
- TRANSFERENCIAS CORRIENTES	0	0
III) RESULT.ECON.: AHORRO/DESAHORRO (I-II)	-1.009.357	-1.009.357
IV) RECURSOS DE CAPITAL	5.892.960	5.892.960
- RECURSOS PROPIOS DE CAPITAL	0	0
- TRANSFERENCIAS DE CAPITAL	5.892.960	5.892.960
- DISMINUCIÓN DE LA INV. FINANCIERA	0	0
V) GASTOS DE CAPITAL	5.800.000	5.800.000
- INVERSIÓN REAL DIRECTA	5.800.000	5.800.000
- TRANSFERENCIAS DE CAPITAL	0	0
- INVERSIÓN FINANCIERA	0	0
VII) TOTAL RECURSOS (I+IV)	13.192.960	13.192.960
VIII) TOTAL GASTOS (II+V)	14.109.357	14.109.357
VIII) RESULT.FINANC.ANTES DE FIGURAT.(VI-VII)	-916.397	-916.397
IX) CONTRIBUCIONES FIGURATIVAS	0	0
X) GASTOS FIGURATIVOS	0	0
XI) RESULTADO FINANCIERO (VIII+IX-X)	-916.397	-916.397
XII) FUENTES FINANCIERAS	3.040.613	3.040.613
- DISMINUC. DE LA INVERSIÓN FINANCIERA	0	0
- ENDEUDAM.PUB. E INCREM.OTROS PASIVOS	3.040.613	3.040.613
- AUMENTO DEL PATRIMONIO	0	0
XIII) APLICACIONES FINANCIERAS	2.124.216	2.124.216
- INVERSIÓN FINANCIERA	1.519.310	1.519.310
- AMORT.DEUDAS Y DISMIN. OTROS PASIVOS	604.906	604.906
- DISMINUCIÓN DEL PATRIMONIO	0	0
XIV) FINANCIAMIENTO NETO (XII-XIII)	916.397	916.397



M.I. y F.P.

109

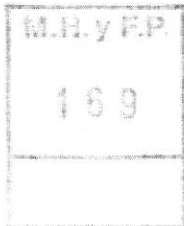
MINISTERIO DE DEFENSA

CUENTA AHORRO - INVERSIÓN - FINANCIAMIENTO DE EMPRESAS DEL SECTOR PÚBLICO

En miles de pesos

CONCEPTO	COVIARA	TANDANOR S.A.C.I. y N.	FADEA "BRIGADIER SAN MARTIN" S.A.	TOTAL
I) INGRESOS CORRIENTES	212.400	620.000	4.200.000	5.032.400
- INGRESOS TRIBUTARIOS	0	0	0	0
- INGRESOS NO TRIBUTARIOS	0	0	0	0
- VENTAS DE BS Y SERV DE LAS ADM PUB.	0	0	0	0
- INGRESOS DE OPERACIÓN	180.000	450.000	4.120.000	4.750.000
- RENTAS DE LA PROPIEDAD	18.700	170.000	80.000	250.000
- TRANSFERENCIAS CORRIENTES	0	0	0	0
- OTROS INGRESOS CORRIENTES	13.700	0	0	13.700
II) GASTOS CORRIENTES	140.400	646.480	4.202.500	4.989.380
- GASTOS DE OPERACIÓN	130.000	631.733	3.744.900	4.506.633
- INTERESES Y OTRAS RENTAS DE LA PROPIEDAD	0	7.997	0	7.997
- OTROS GASTOS CORRIENTES	10.400	6.750	457.600	474.750
- TRANSFERENCIAS CORRIENTES	0	0	0	0
III) RESULT.ECON.: AHORRO/DESAHORRO (I-II)	72.000	-26.480	-2.500	43.020
IV) RECURSOS DE CAPITAL	0	23.000	10.000	33.000
- RECURSOS PROPIOS DE CAPITAL	0	0	0	0
- TRANSFERENCIAS DE CAPITAL	0	23.000	10.000	33.000
- DISMINUCIÓN DE LA INV. FINANCIERA	0	0	0	0
V) GASTOS DE CAPITAL	100	23.000	0	23.100
- INVERSIÓN REAL DIRECTA	100	23.000	0	23.100
- TRANSFERENCIAS DE CAPITAL	0	0	0	0
- INVERSIÓN FINANCIERA	0	0	0	0
VI) TOTAL RECURSOS (I+IV)	212.400	643.000	4.210.000	5.065.400
VII) TOTAL GASTOS (II+V)	140.500	669.480	4.202.500	5.012.480
VIII) RESULT.FINANC. ANTES DE FIGURAT. (VI-VII)	71.900	-26.480	7.500	52.920
IX) CONTRIBUCIONES FIGURATIVAS	0	0	0	0
X) GASTOS FIGURATIVOS	0	0	0	0
XI) RESULTADO FINANCIERO (VIII+IX-X)	71.900	-26.480	7.500	52.920
XII) FUENTES FINANCIERAS	0	44.827	0	44.827
- DISMINUC. DE LA INVERSIÓN FINANCIERA	0	25.200	0	25.200
- ENDEUDAM PUB. E INCREM OTROS PASIVOS	0	19.547	0	19.547
- AUMENTO DEL PATRIMONIO	0	0	0	0
XIII) APLICACIONES FINANCIERAS	71.900	18.347	7.500	97.747
- INVERSIÓN FINANCIERA	71.900	0	7.500	79.400
- AMORT. DEUDAS Y DISMIN. OTROS PASIVOS	0	18.347	0	18.347
- DISMINUCIÓN DEL PATRIMONIO	0	0	0	0
XIV) FINANCIAMIENTO NETO (XII-XIII)	-71.900	26.480	-7.500	-52.920





MINISTERIO DE HACIENDA Y FINANZAS PÚBLICAS
CUENTA AHORRO - INVERSIÓN - FINANCIAMIENTO DE EMPRESAS DEL SECTOR PÚBLICO

En miles de pesos

CONCEPTO	INDER (e.l.)	CASA DE MONEDA S.E.	TELAM S.A.I.P. (e.l.)	TOTAL
I) INGRESOS CORRIENTES	47.380	1.917.300	16.332	1.981.012
- INGRESOS TRIBUTARIOS	0	0	0	0
- INGRESOS NO TRIBUTARIOS	0	0	0	0
- VENTAS DE BS Y SERV DE LAS ADM PUB	0	0	0	0
- INGRESOS DE OPERACIÓN	0	1.826.000	0	1.826.000
- RENTAS DE LA PROPIEDAD	47.380	36.500	0	83.880
- TRANSFERENCIAS CORRIENTES	0	0	4.403	4.403
- OTROS INGRESOS CORRIENTES	0	54.800	11.929	66.729
II) GASTOS CORRIENTES	24.254	1.888.400	6.562	1.919.216
- GASTOS DE OPERACIÓN	24.135	1.804.000	6.562	1.834.697
- INTERESES Y OTRAS RENTAS DE LA PROPIEDAD	0	54.900	0	54.900
- OTROS GASTOS CORRIENTES	119	29.500	0	29.619
- TRANSFERENCIAS CORRIENTES	0	0	0	0
III) RESULT. ECON.: AHORRO/DESAHORRO (I-II)	23.126	28.900	9.770	61.796
IV) RECURSOS DE CAPITAL	0	0	0	0
- RECURSOS PROPIOS DE CAPITAL	0	0	0	0
- TRANSFERENCIAS DE CAPITAL	0	0	0	0
- DISMINUCIÓN DE LA INV. FINANCIERA	0	0	0	0
V) GASTOS DE CAPITAL	152	45.500	0	45.652
- INVERSIÓN REAL DIRECTA	152	45.500	0	45.652
- TRANSFERENCIAS DE CAPITAL	0	0	0	0
- INVERSIÓN FINANCIERA	0	0	0	0
VI) TOTAL RECURSOS (I+IV)	47.380	1.917.300	16.332	1.981.012
VII) TOTAL GASTOS (II+V)	24.406	1.933.900	6.562	1.964.868
VIII) RESULT. FINANC. ANTES DE FIGURAT (VI-VII)	22.974	-16.600	9.770	-16.144
IX) CONTRIBUCIONES FIGURATIVAS	0	0	0	0
X) GASTOS FIGURATIVOS	0	0	0	0
XI) RESULTADO FINANCIERO (VIII+IX-X)	22.974	-16.600	9.770	16.144
XII) FUENTES FINANCIERAS	0	16.600	6.563	23.163
- DISMINUC. DE LA INVERSIÓN FINANCIERA	0	16.600	6.563	23.163
- ENDEUDAM. PUB. E INCREM. OTROS PASIVOS	0	0	0	0
- AUMENTO DEL PATRIMONIO	0	0	0	0
XIII) APLICACIONES FINANCIERAS	22.974	0	16.333	39.307
- INVERSIÓN FINANCIERA	22.974	0	16.333	39.307
- AMORT. DEUDAS Y DISMIN. OTROS PASIVOS	0	0	0	0
- DISMINUCIÓN DEL PATRIMONIO	0	0	0	0
XIV) FINANCIAMIENTO NETO (XII-XIII)	-22.974	16.600	-9.770	-16.144



MINISTERIO DE AGROINDUSTRIA
CUENTA AHORRO - INVERSIÓN - FINANCIAMIENTO DE EMPRESAS DEL SECTOR PÚBLICO
 En miles de pesos

CONCEPTO	INNOVACIONES TECNOLÓGICAS AGROPECUARIAS S.A.	TOTAL
I) INGRESOS CORRIENTES	12.600	12.600
- INGRESOS TRIBUTARIOS	0	0
- INGRESOS NO TRIBUTARIOS	0	0
- VENTAS DE BS Y SERV DE LAS ADM.PUB.	0	0
- INGRESOS DE OPERACIÓN	12.600	12.600
- RENTAS DE LA PROPIEDAD	0	0
- TRANSFERENCIAS CORRIENTES	0	0
- OTROS INGRESOS CORRIENTES	0	0
II) GASTOS CORRIENTES	12.600	12.600
- GASTOS DE OPERACIÓN	11.000	11.000
- INTERESES Y OTRAS RENTAS DE LA PROPIEDAD	0	0
- OTROS GASTOS CORRIENTES	1.000	1.000
- TRANSFERENCIAS CORRIENTES	0	0
III) RESULT.ECON.: AHORRO/DESAHORRO (I-II)	0	0
IV) RECURSOS DE CAPITAL	600	600
- RECURSOS PROPIOS DE CAPITAL	0	0
- TRANSFERENCIAS DE CAPITAL	0	0
- DISMINUCION DE LA INV. FINANCIERA	0	0
V) GASTOS DE CAPITAL	0	0
- INVERSIÓN REAL DIRECTA	0	0
- TRANSFERENCIAS DE CAPITAL	0	0
- INVERSIÓN FINANCIERA	0	0
VI) TOTAL RECURSOS (I+IV)	12.600	12.600
VII) TOTAL GASTOS (II+V)	12.000	12.000
VIII) RESULT.FINAN. ANTES DE FIGURAT (VI-VII)	600	600
IX) CONTRIBUCIONES FIGURATIVAS	0	0
X) GASTOS FIGURATIVOS	0	0
XI) RESULTADO FINANCIERO (VIII+IX-X)	600	600
XII) FUENTES FINANCIERAS	0	0
- DISMINUC. DE LA INVERSIÓN FINANCIERA	0	0
- ENDEUDAM.PUB. E INCREM. OTROS PASIVOS	0	0
- AUMENTO DEL PATRIMONIO	0	0
XIII) APLICACIONES FINANCIERAS	600	600
- INVERSIÓN FINANCIERA	600	600
- AMORT. DEUDAS Y DISMIN. OTROS PASIVOS	0	0
- DISMINUCION DEL PATRIMONIO	0	0
XIV) FINANCIAMIENTO NETO (XII-XIII)	-600	-600



M.H. y F.P.
169

[Handwritten signature]

MINISTERIO DE TRANSPORTE
CUENTA AHORRO - INVERSIÓN - FINANCIAMIENTO DE EMPRESAS DEL SECTOR PÚBLICO
 En miles de pesos

CONCEPTO	BELGRANO CARGAS Y LOGÍSTICA S.A.	ADMINISTR. DE OPERADORA INFRAESTRUC. FERROVIARIA FERROVIARIAS S.E.	ADM DE RR.HH FERROVIARIOS
I) INGRESOS CORRIENTES	1.702.800	136.370	4.242.631
- INGRESOS TRIBUTARIOS	0	0	0
- INGRESOS NO TRIBUTARIOS	0	0	0
- VENTAS DE BS Y SERV DE LAS ADM PUB.	0	0	0
- INGRESOS DE OPERACION	1.252.800	15.000	1.042.631
- RENTAS DE LA PROPIEDAD	0	0	0
- TRANSFERENCIAS CORRIENTES	450.000	121.370	3.200.000
- OTROS INGRESOS CORRIENTES	0	0	0
II) GASTOS CORRIENTES	1.696.699	304.000	4.353.000
- GASTOS DE OPERACION	1.696.699	298.000	4.273.000
- INTERESES Y OTRAS RENTAS DE LA PROPIED.	0	0	0
- OTROS GASTOS CORRIENTES	0	6.000	80.000
- TRANSFERENCIAS CORRIENTES	0	0	0
III) RESULT.ECON.: AHORRO/DESAHORRO (I-II)	6.101	-167.630	-110.369
IV) RECURSOS DE CAPITAL	845.059	4.572.185	500.000
- RECURSOS PROPIOS DE CAPITAL	0	0	0
- TRANSFERENCIAS DE CAPITAL	845.059	4.572.185	500.000
- DISMINUCIÓN DE LA INV. FINANCIERA	0	0	0
V) GASTOS DE CAPITAL	843.810	4.450.000	450.000
- INVERSIÓN REAL DIRECTA	843.810	4.450.000	450.000
- TRANSFERENCIAS DE CAPITAL	0	0	0
- INVERSIÓN FINANCIERA	0	0	0
VI) TOTAL RECURSOS (I+IV)	2.547.859	4.708.555	4.742.631
VII) TOTAL GASTOS (II+V)	2.540.509	4.754.000	4.803.000
VIII) RESULT.FINANC.ANTES DE FIGURAT.(VI-VII)	7.350	-45.445	-60.369
IX) CONTRIBUCIONES FIGURATIVAS	0	0	0
X) GASTOS FIGURATIVOS	0	0	0
XI) RESULTADO FINANCIERO (VIII+IX-X)	7.350	-45.445	-60.369
XII) FUENTES FINANCIERAS	0	45.445	587.986
- DISMINUC. DE LA INVERSIÓN FINANCIERA	0	45.445	113.367
- ENDEUDAM.PUB. E INCREM.OTROS PASIVOS	0	0	474.619
- AUMENTO DEL PATRIMONIO	0	0	0
XIII) APLICACIONES FINANCIERAS	7.350	0	527.617
- INVERSIÓN FINANCIERA	7.350	0	527.617
- AMORT.DELUDAS Y DISMIN. OTROS PASIVOS	0	0	0
- DISMINUCIÓN DEL PATRIMONIO	0	0	0
XIV) FINANCIAMIENTO NETO (XI-XIII)	-7.350	45.445	60.369



M.H. y F.P.

100

MINISTERIO DE TRANSPORTE

CUENTA AHORRO - INVERSIÓN - FINANCIAMIENTO DE EMPRESAS DEL SECTOR PÚBLICO

En miles de pesos

CONCEPTO	ADM. GRAL. DE PUERTOS S.E.	INTERCARGO S.A.C.	TOTAL
I) INGRESOS CORRIENTES	1.026.300	1.143.651	19.148.872
- INGRESOS TRIBUTARIOS	0	0	0
- INGRESOS NO TRIBUTARIOS	0	0	0
- VENTAS DE BS Y SERV DE LAS ADM PUB	0	0	0
- INGRESOS DE OPERACIÓN	953.060	1.136.871	4.400.302
- RENTAS DE LA PROPIEDAD	35.000	0	35.000
- TRANSFERENCIAS CORRIENTES	0	0	14.968.490
- OTROS INGRESOS CORRIENTES	38.300	6.780	45.080
II) GASTOS CORRIENTES	939.516	1.150.064	19.340.389
- GASTOS DE OPERACIÓN	939.516	1.100.000	19.204.335
- INTERESES Y OTRAS RENTAS DE LA PROPIEDAD	0	846	846
- OTROS GASTOS CORRIENTES	0	49.218	135.218
- TRANSFERENCIAS CORRIENTES	0	0	0
III) RESULT. ECON.: AHORRO/DESAHORRO (I-II)	86.784	-6.413	-191.527
IV) RECURSOS DE CAPITAL	150.000	100.000	6.167.244
- RECURSOS PROPIOS DE CAPITAL	0	0	0
- TRANSFERENCIAS DE CAPITAL	150.000	100.000	6.167.244
- DISMINUCION DE LA INV. FINANCIERA	0	0	0
V) GASTOS DE CAPITAL	300.000	100.000	6.143.810
- INVERSIÓN REAL DIRECTA	300.000	100.000	6.143.810
- TRANSFERENCIAS DE CAPITAL	0	0	0
- INVERSIÓN FINANCIERA	0	0	0
VI) TOTAL RECURSOS (I+IV)	1.176.300	1.243.651	25.316.116
VII) TOTAL GASTOS (II+V)	1.239.516	1.250.064	25.484.209
VIII) RESULT. FINANC. ANTES DE FIGURAT. (VI-VII)	-63.216	-6.413	-168.093
IX) CONTRIBUCIONES FIGURATIVAS	0	0	0
X) GASTOS FIGURATIVOS	0	0	0
XI) RESULTADO FINANCIERO (VIII+IX-X)	-63.216	-6.413	-168.093
XII) FUENTES FINANCIERAS	104.090	34.802	772.323
- DISMINUC. DE LA INVERSIÓN FINANCIERA	63.452	4.786	227.050
- ENDEUDAM. PUB. E INCREM. OTROS PASIVOS	40.638	30.016	545.273
- AUMENTO DEL PATRIMONIO	0	0	0
XIII) APLICACIONES FINANCIERAS	40.874	28.389	604.230
- INVERSIÓN FINANCIERA	40.874	25.286	601.129
- AMORT. DEUDAS Y DISMIN. OTROS PASIVOS	0	3.101	3.101
- DISMINUCION DEL PATRIMONIO	0	0	0
XIV) FINANCIAMIENTO NETO (XII-XIII)	63.216	6.413	168.093





MINISTERIO DE ENERGÍA Y MINERÍA
CUENTA AHORRO - INVERSIÓN - FINANCIAMIENTO DE EMPRESAS DEL SECTOR PÚBLICO
 En miles de pesos

CONCEPTO	Y.M.A.D.	YAC. CARB. RIO TURBIO	DIOXITEK S.A.	EBISA
I) INGRESOS CORRIENTES	596.281	2.860.000	685.892	244.000
- INGRESOS TRIBUTARIOS	0	0	0	0
- INGRESOS NO TRIBUTARIOS	0	0	0	0
- VENTAS DE BS. Y SERV. DE LAS ADM. PUB.	0	0	0	0
- INGRESOS DE OPERACIÓN	596.281	270.000	679.892	39.000
- RENTAS DE LA PROPIEDAD	0	0	0	0
- TRANSFERENCIAS CORRIENTES	0	2.590.000	0	200.000
- OTROS INGRESOS CORRIENTES	0	0	6.000	5.000
II) GASTOS CORRIENTES	558.531	2.858.767	672.265	244.000
- GASTOS DE OPERACIÓN	523.531	2.858.767	667.668	237.500
- INTERESES Y OTRAS RENTAS DE LA PROPIED.	0	0	0	0
- OTROS GASTOS CORRIENTES	35.000	0	4.597	6.500
- TRANSFERENCIAS CORRIENTES	0	0	0	0
III) RESULT.ECON.: AHORRO/DESAHORRO (I-II)	37.750	1.233	13.627	0
IV) RECURSOS DE CAPITAL	0	1.530.000	280.000	0
- RECURSOS PROPIOS DE CAPITAL	0	0	0	0
- TRANSFERENCIAS DE CAPITAL	0	1.530.000	280.000	0
- DISMINUCION DE LA INV. FINANCIERA	0	0	0	0
V) GASTOS DE CAPITAL	36.810	1.538.000	292.979	0
- INVERSIÓN REAL DIRECTA	36.810	1.530.000	292.979	0
- TRANSFERENCIAS DE CAPITAL	0	0	0	0
- INVERSIÓN FINANCIERA	0	0	0	0
VII) TOTAL RECURSOS (I+IV)	596.281	4.390.000	965.892	244.000
VIII) TOTAL GASTOS (II+V)	595.341	4.388.767	965.244	244.000
VIII) RESULT.FINANC. ANTES DE FIGURAT.(VI-VII)	940	1.233	648	0
IX) CONTRIBUCIONES FIGURATIVAS	0	0	0	0
X) GASTOS FIGURATIVOS	0	0	0	0
XI) RESULTADO FINANCIERO (VIII+IX-X)	940	1.233	648	0
XII) FUENTES FINANCIERAS	0	0	36.106	2.017.000
- DISMINUC. DE LA INVERSIÓN FINANCIERA	0	0	36.106	2.017.000
- ENDEUDAM. PUB. E INCREM. OTROS PASIVOS	0	0	0	0
- AUMENTO DEL PATRIMONIO	0	0	0	0
XIII) APLICACIONES FINANCIERAS	940	1.233	36.754	2.017.000
- INVERSIÓN FINANCIERA	940	1.233	36.754	2.017.000
- AMORT. DEUDAS Y DISMIN. OTROS PASIVOS	0	0	0	0
- DISMINUCIÓN DEL PATRIMONIO	940	1.233	0	2.017.000
XIV) FINANCIAMIENTO NETO (XI-XIII)	-940	-1.233	-648	0



M.H.y.F.P.
100

[Handwritten signature]

MINISTERIO DE ENERGÍA Y MINERÍA
CUENTA AHORRO - INVERSIÓN - FINANCIAMIENTO DE EMPRESAS DEL SECTOR PÚBLICO
 En miles de pesos

CONCEPTO	NUCLEO ELÉCTRICA ARGENTINA S.A.	ENARSA	TOTAL
I) INGRESOS CORRIENTES	7.727.125	41.287.215	53.400.513
- INGRESOS TRIBUTARIOS	0	0	0
- INGRESOS NO TRIBUTARIOS	0	0	0
- VENTAS DE BS Y SERV DE LAS ADM.PUB.	0	0	0
- INGRESOS DE OPERACIÓN	7.727.125	12.092.362	21.404.660
- RENTAS DE LA PROPIEDAD	0	0	0
- TRANSFERENCIAS CORRIENTES	0	29.000.000	31.790.000
- OTROS INGRESOS CORRIENTES	0	194.853	205.853
II) GASTOS CORRIENTES	4.298.293	41.085.274	49.715.130
- GASTOS DE OPERACIÓN	3.925.626	15.929.107	25.142.109
- INTERESES Y OTRAS RENTAS DE LA PROPIED.	5.290	0	5.290
- OTROS GASTOS CORRIENTES	365.377	24.156.167	24.567.641
- TRANSFERENCIAS CORRIENTES	0	0	0
III) RESULT.ECON.: AHORRO/DESAHORRO (I-II)	3.430.832	201.941	3.685.383
IV) RECURSOS DE CAPITAL	5.400.000	5.000.000	12.210.000
- RECURSOS PROPIOS DE CAPITAL	0	0	0
- TRANSFERENCIAS DE CAPITAL	5.400.000	5.000.000	12.210.000
- DISMINUCIÓN DE LA INV. FINANCIERA	0	0	0
V) GASTOS DE CAPITAL	7.414.896	5.109.045	14.383.730
- INVERSIÓN REAL DIRECTA	7.414.896	5.109.045	14.383.730
- TRANSFERENCIAS DE CAPITAL	0	0	0
- INVERSIÓN FINANCIERA	0	0	0
VI) TOTAL RECURSOS (I+IV)	13.127.125	46.287.215	65.610.513
VII) TOTAL GASTOS (II+V)	11.711.189	46.194.319	64.098.860
VIII) RESULT.FINANC.ANTES DE FIGURAT.(VI-VII)	1.415.936	92.896	1.511.653
IX) CONTRIBUCIONES FIGURATIVAS	0	0	0
X) GASTOS FIGURATIVOS	0	0	0
XI) RESULTADO FINANCIERO (VIII+IX-X)	1.415.936	92.896	1.511.653
XII) FUENTES FINANCIERAS	851.654	0	2.904.760
- DISMINUC. DE LA INVERSIÓN FINANCIERA	851.654	0	2.904.760
- ENDEUDAM.PUB. E INCREM. OTROS PASIVOS	0	0	0
- AUMENTO DEL PATRIMONIO	0	0	0
XIII) APLICACIONES FINANCIERAS	2.267.590	92.896	4.416.413
- INVERSIÓN FINANCIERA	271.219	92.896	400.860
- AMORT.DEUDAS Y DISMIN. OTROS PASIVOS	1.996.371	0	4.016.544
- DISMINUCIÓN DEL PATRIMONIO	0	0	0
XIV) FINANCIAMIENTO NETO (XII-XIII)	-1.415.936	-92.896	-1.511.653



M.H.y F.P.
169

MINISTERIO DE COMUNICACIONES
CUENTA AHORRO - INVERSIÓN - FINANCIAMIENTO DE EMPRESAS DEL SECTOR PÚBLICO
 En miles de pesos

CONCEPTO	CORREO OFICIAL DE LA REP. ARG. S.A.	AR - SAT S.A.	TOTAL
I) INGRESOS CORRIENTES	9.055.303	1.023.100	10.078.403
- INGRESOS TRIBUTARIOS	0	0	0
- INGRESOS NO TRIBUTARIOS	0	0	0
- VENTAS DE BS Y SERV DE LAS ADM.PUB.	0	0	0
- INGRESOS DE OPERACIÓN	8.795.303	970.000	9.765.303
- RENTAS DE LA PROPIEDAD	0	38.000	38.000
- TRANSFERENCIAS CORRIENTES	260.000	0	260.000
- OTROS INGRESOS CORRIENTES	0	15.100	15.100
II) GASTOS CORRIENTES	8.647.509	982.100	9.629.609
- GASTOS DE OPERACIÓN	8.596.772	965.100	9.564.872
- INTERESES Y OTRAS RENTAS DE LA PROPIEDAD	0	2.000	2.000
- OTROS GASTOS CORRIENTES	50.737	12.000	62.737
- TRANSFERENCIAS CORRIENTES	0	0	0
III) RESULT.ECON.: AHORRO/DESAHORRO (I-II)	407.794	41.000	448.794
IV) RECURSOS DE CAPITAL	0	2.979.981	2.979.981
- RECURSOS PROPIOS DE CAPITAL	0	0	0
- TRANSFERENCIAS DE CAPITAL	0	2.979.981	2.979.981
- DISMINUCIÓN DE LA INV. FINANCIERA	0	0	0
V) GASTOS DE CAPITAL	377.886	3.000.981	3.378.867
- INVERSIÓN REAL DIRECTA	377.886	3.000.981	3.378.867
- TRANSFERENCIAS DE CAPITAL	0	0	0
- INVERSIÓN FINANCIERA	0	0	0
VI) TOTAL RECURSOS (I+IV)	9.055.303	4.003.081	13.058.384
VII) TOTAL GASTOS (II+V)	9.025.395	3.983.081	13.008.476
VIII) RESULT.FINANC.ANTE DE FIGURAT.(VI-VII)	29.908	20.000	49.908
IX) CONTRIBUCIONES FIGURATIVAS	0	0	0
X) GASTOS FIGURATIVOS	0	0	0
XI) RESULTADO FINANCIERO (VIII+IX-X)	29.908	20.000	49.908
XII) FUENTES FINANCIERAS	313.917	0	313.917
- DISMINUC. DE LA INVERSIÓN FINANCIERA	0	0	0
- ENDEUDAM.PUB. E INCREM.OTROS PASIVOS	313.917	0	313.917
XIII) APLICACIONES FINANCIERAS	343.825	20.000	363.825
- INVERSIÓN FINANCIERA	343.825	20.000	363.825
- AMORT. DEUDAS Y DISMIN. OTROS PASIVOS	0	0	0
- DISMINUCIÓN DEL PATRIMONIO	0	0	0
XIV) FINANCIAMIENTO NETO (XI-XIII)	-29.908	-20.000	-49.908



M.H.y P.P.
109

MINISTERIO DE EDUCACIÓN Y DEPORTES
CUENTA AHORRO - INVERSIÓN - FINANCIAMIENTO DE EMPRESAS DEL SECTOR PÚBLICO
 En miles de pesos

CONCEPTO	SERV DE RADIO DE LA UNIV. NAC. DE CORDOBA	RADIO UNIVERSIDAD NAC DEL LITORAL	EDUCAR SE	TOTAL
I) INGRESOS CORRIENTES	185.000	20.691	344.976	550.667
- INGRESOS TRIBUTARIOS	0	0	0	0
- INGRESOS NO TRIBUTARIOS	0	0	0	0
- VENTAS DE BS Y SERV DE LAS ADM PUB	0	0	0	0
- INGRESOS DE OPERACIÓN	86.000	16.601	108.546	211.237
- RENTAS DE LA PROPIEDAD	99.000	4.000	1.430	1.430
- TRANSFERENCIAS CORRIENTES	0	0	235.000	238.000
- OTROS INGRESOS CORRIENTES	0	0	0	0
II) GASTOS CORRIENTES	185.700	20.501	346.553	552.754
- GASTOS DE OPERACIÓN	179.600	20.034	346.553	546.167
- INTERESES Y OTRAS RENTAS DE LA PROPIED.	6.100	0	0	6.100
- OTROS GASTOS CORRIENTES	0	487	0	487
- TRANSFERENCIAS CORRIENTES	0	0	0	0
III) RESULT.ECON.: AHORRO/DESAHORRO (I-II)	-700	190	-1.577	-2.087
IV) RECURSOS DE CAPITAL	4.000	700	189.000	203.700
- RECURSOS PROPIOS DE CAPITAL	0	0	0	0
- TRANSFERENCIAS DE CAPITAL	4.000	700	189.000	203.700
- DISMINUCIÓN DE LA INV. FINANCIERA	0	0	0	0
V) GASTOS DE CAPITAL	4.000	870	199.000	203.870
- INVERSIÓN REAL DIRECTA	4.000	870	199.000	203.870
- TRANSFERENCIAS DE CAPITAL	0	0	0	0
- INVERSIÓN FINANCIERA	0	0	0	0
VI) TOTAL RECURSOS (I+IV)	189.000	21.391	543.976	754.367
VII) TOTAL GASTOS (II+V)	189.700	21.371	545.553	756.624
VIII) RESULT.FINANCIERAS ANTES DE FIGURAT.(VI-VII)	-700	20	-1.577	-2.257
IX) CONTRIBUCIONES FIGURATIVAS	0	0	0	0
X) GASTOS FIGURATIVOS	0	0	0	0
XI) RESULTADO FINANCIERO (VII+IX-X)	-700	20	-1.577	-2.257
XII) FUENTES FINANCIERAS	700	904	48.942	60.556
- DISMINUC. DE LA INVERSIÓN FINANCIERA	700	0	18.354	19.054
- ENDEUDAM PÚB. E INCREM OTROS PASIVOS	0	0	30.598	30.598
- AUMENTO DEL PATRIMONIO	0	904	0	904
XIII) APLICACIONES FINANCIERAS	0	924	47.375	48.299
- INVERSIÓN FINANCIERA	0	500	47.375	47.875
- AMORT DEUDAS Y DISMIN. OTROS PASIVOS	0	424	0	424
- DISMINUCIÓN DEL PATRIMONIO	0	0	0	0
XIV) FINANCIAMIENTO NETO (XI-XIII)	700	-20	1.577	2.257



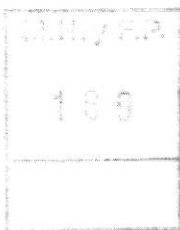
139

MINISTERIO DE CIENCIA, TECNOLOGÍA E INNOVACIÓN PRODUCTIVA
 CUENTA AHORRO - INVERSIÓN - FINANCIAMIENTO DE EMPRESAS DEL SECTOR PÚBLICO

En miles de pesos.

CONCEPTO	VENG S.A.	TOTAL
I) INGRESOS CORRIENTES	726.395	726.395
- INGRESOS TRIBUTARIOS	0	0
- INGRESOS NO TRIBUTARIOS	0	0
- VENTAS DE BS Y SERV DE LAS ADM PUB	0	0
- INGRESOS DE OPERACION	726.395	726.395
- RENTAS DE LA PROPIEDAD	0	0
- TRANSFERENCIAS CORRIENTES	0	0
- OTROS INGRESOS CORRIENTES	0	0
II) GASTOS CORRIENTES	687.077	687.077
- GASTOS DE OPERACIÓN	665.286	665.286
- INTERESES Y OTRAS RENTAS DE LA PROPIEDAD	0	0
- OTROS GASTOS CORRIENTES	21.791	21.791
- TRANSFERENCIAS CORRIENTES	0	0
III) RESULT.ECON.: AHORRO/DESAHORRO (I-II)	39.318	39.318
IV) RECURSOS DE CAPITAL	360.000	360.000
- RECURSOS PROPIOS DE CAPITAL	0	0
- TRANSFERENCIAS DE CAPITAL	360.000	360.000
- DISMINUCION DE LA INV. FINANCIERA	0	0
V) GASTOS DE CAPITAL	370.896	370.896
- INVERSIÓN REAL DIRECTA	370.896	370.896
- TRANSFERENCIAS DE CAPITAL	0	0
- INVERSIÓN FINANCIERA	0	0
VI) TOTAL RECURSOS (I+IV)	1.086.395	1.086.395
VII) TOTAL GASTOS (II+V)	1.057.973	1.057.973
VIII) RESULT.FINANC. ANTES DE FIGURAT. (VI-VII)	28.422	28.422
IX) CONTRIBUCIONES FIGURATIVAS	0	0
X) GASTOS FIGURATIVOS	0	0
XI) RESULTADO FINANCIERO (VIII+IX-X)	28.422	28.422
XII) FUENTES FINANCIERAS	21.148	21.148
- DISMINUC. DE LA INVERSIÓN FINANCIERA	0	0
- ENDEUDAM.PUB. E INCREM OTROS PASIVOS	19.968	19.968
- AUMENTO DEL PATRIMONIO	1.150	1.150
XIII) APLICACIONES FINANCIERAS	49.570	49.570
- INVERSIÓN FINANCIERA	49.570	49.570
- AMORT.DEUDAS Y DISMIN. OTROS PASIVOS	0	0
- DISMINUCIÓN DEL PATRIMONIO	0	0
XIV) FINANCIAMIENTO NETO (XII-XIII)	-28.422	-28.422





MINISTERIO DE DESARROLLO SOCIAL
CUENTA AHORRO - INVERSIÓN - FINANCIAMIENTO DE EMPRESAS DEL SECTOR PÚBLICO
 En miles de pesos

CONCEPTO	LOTERIA NACIONAL S.E.	TOTAL
I) INGRESOS CORRIENTES	1.834.641	1.834.641
- INGRESOS TRIBUTARIOS	0	0
- INGRESOS NO TRIBUTARIOS	0	0
- VENTAS DE BS Y SERV DE LAS ADM PUB	0	0
- INGRESOS DE OPERACIÓN	1.540.861	1.540.861
- RENTAS DE LA PROPIEDAD	293.780	293.780
- TRANSFERENCIAS CORRIENTES	0	0
- OTROS INGRESOS CORRIENTES	0	0
II) GASTOS CORRIENTES	1.531.816	1.531.816
- GASTOS DE OPERACIÓN	1.531.816	1.531.816
- INTERESES Y OTRAS RENTAS DE LA PROPIEDAD	0	0
- OTROS GASTOS CORRIENTES	0	0
- TRANSFERENCIAS CORRIENTES	0	0
III) RESULT.ECON.: AHORRO/DESAHORRO (I-II)	302.825	302.825
IV) RECURSOS DE CAPITAL	0	0
- RECURSOS PROPIOS DE CAPITAL	0	0
- TRANSFERENCIAS DE CAPITAL	0	0
- DISMINUCIÓN DE LA INV. FINANCIERA	0	0
V) GASTOS DE CAPITAL	224.070	224.070
- INVERSIÓN REAL DIRECTA	224.070	224.070
- TRANSFERENCIAS DE CAPITAL	0	0
- INVERSIÓN FINANCIERA	0	0
VI) TOTAL RECURSOS (I+IV)	1.834.641	1.834.641
VII) TOTAL GASTOS (II+V)	1.755.886	1.755.886
VIII) RESULT.FINANCIEROS ANTES DE FIGURAT (VI-VII)	78.755	78.755
IX) CONTRIBUCIONES FIGURATIVAS	0	0
X) GASTOS FIGURATIVOS	0	0
XI) RESULTADO FINANCIERO (VIII+IX-X)	78.755	78.755
XII) FUENTES FINANCIERAS	31.909	31.909
- DISMINUC. DE LA INVERSIÓN FINANCIERA	0	0
- ENDEUDAM.PUB. E INCREM.OTROS PASIVOS	31.909	31.909
- AUMENTO DEL PATRIMONIO	0	0
XIII) APLICACIONES FINANCIERAS	110.664	110.664
- INVERSIÓN FINANCIERA	110.664	110.664
- AMORT.DEUDAS Y DISMIN. OTROS PASIVOS	0	0
- DISMINUCIÓN DEL PATRIMONIO	0	0
XIV) FINANCIAMIENTO NETO (XII-XIII)	-78.755	-78.755





ANEXO 5

PRESUPUESTO DE LOS FONDOS FIDUCIARIOS Y CONSOLIDADO A NIVEL JURISDICCIONAL

A



109

PRESUPUESTO DE LOS FLUJOS FINANCIEROS Y USO DE LOS FONDOS FIDUCIARIOS DEL ESTADO NACIONAL
CUENTA AHORRO - INVERSIÓN - FINANCIAMIENTO

En miles de pesos

CONCEPTO	MINISTERIO DEL INTERIOR, OBRAS PÚBLICAS Y VIVIENDA	MINISTERIO DE HACIENDA Y FINANZAS PÚBLICAS	MINISTERIO DE PRODUCCIÓN	MINISTERIO DE AGRICULTURA	MINISTERIO DE TRANSPORTE
I) INGRESOS CORRIENTES	3.039.687	694.809	43.566	90.000	52.203.374
- INGRESOS TRIBUTARIOS	2.671.400	0	0	0	26.533.400
- APORTES Y CONTRIBUCIONES A LA SEG. SOCIAL	0	0	0	0	0
- INGRESOS NO TRIBUTARIOS	20.483	3.252	5.101	0	2.366.402
- VENTAS DE BS. Y SERV. DE LAS ADM. PUB.	0	0	0	0	0
- RENTAS DE LA PROPIEDAD	347.804	691.557	35.465	10.000	245.572
- TRANSFERENCIAS CORRIENTES	0	0	0	80.000	23.058.000
II) GASTOS CORRIENTES	646.320	521.886	9.935	50.000	39.058.125
- GASTOS DE CONSUMO	12.367	8.354	1.055	2.400	290
- INTERESES Y OTRAS RENTAS DE LA PROPIEDAD	414.868	511.832	0	0	540.217
- PRESTACIONES DE LA SEGURIDAD SOCIAL	0	0	0	0	0
- OTROS GASTOS CORRIENTES	167.134	1.700	8.570	0	322.850
- TRANSFERENCIAS CORRIENTES	31.951	0	310	47.600	38.194.758
III) RESULT. ECON.: AHORRO/DESAHORRO (I-II)	2.393.367	172.923	33.631	40.000	13.145.249
IV) RECURSOS DE CAPITAL	55.000	0	170.000	0	0
- RECURSOS PROPIOS DE CAPITAL	0	0	0	0	0
- TRANSFERENCIAS DE CAPITAL	55.000	0	170.000	0	0
- DISMINUCIÓN DE LA INVERSIÓN FINANCIERA	0	0	0	0	0
V) GASTOS DE CAPITAL	3.042.338	365	135	0	10.526.810
- INVERSIÓN REAL DIRECTA	944	365	135	0	0
- TRANSFERENCIAS DE CAPITAL	3.041.394	0	0	0	10.526.810
- INVERSIÓN FINANCIERA	0	0	0	0	0
VI) TOTAL RECURSOS (I+IV)	3.094.687	694.809	213.566	90.000	52.203.374
VII) TOTAL GASTOS (II+V)	3.688.658	522.241	10.070	50.000	49.584.935
VIII) RESULT. FINANC. ANTES DE FIGURAT. (VI-VII)	-593.971	172.558	203.496	40.000	2.618.439
IX) CONTRIBUCIONES FIGURATIVAS	0	0	0	0	0
X) GASTOS FIGURATIVOS	0	0	0	0	0
XI) RESULTADO FINANCIERO (VIII+IX-X)	-593.971	172.558	203.496	40.000	2.618.439
XII) FUENTES FINANCIERAS	2.563.648	36.687.232	84.421	18.000	0
- DISMINUC. DE LA INVERSIÓN FINANCIERA	2.563.648	18.825.874	75.771	18.000	0
- ENDEUDAM. PUB. E INCREM. OTROS PASIVOS	0	17.861.358	8.650	0	0
- AUMENTO DEL PATRIMONIO	0	0	0	0	0
- CONTRIB. FIGURAT. P/ APLIC. FINANCIERAS	0	0	0	0	0
XIII) APLICACIONES FINANCIERAS	1.969.677	36.859.790	287.917	58.000	2.618.439
- INVERSIÓN FINANCIERA	1.769.113	20.424.758	287.917	58.000	446.069
- AMORT. DEUDAS Y DISMIN. OTROS PASIVOS	200.564	16.435.032	0	0	2.172.370
- DISMINUCIÓN DEL PATRIMONIO	0	0	0	0	0
- GASTOS FIGURAT. P/ APLIC. FINANCIERAS	0	0	0	0	0
XIV) FINANCIAMIENTO NETO (XII-XIII)	593.971	-172.558	-203.496	-40.000	-2.618.439





PRESUPUESTO DE LOS FLUJOS FINANCIEROS Y USO DE LOS FONDOS FIDUCIARIOS DEL ESTADO NACIONAL
CUENTA AHORRO - INVERSIÓN - FINANCIAMIENTO

En miles de pesos

CONCEPTO	MINISTERIO DE ENERGIA Y MINERIA	MINISTERIO DE COMUNICACIONES	MINISTERIO DE CIENCIA, TECNOL. E INNOVACION PRODUCTIVA	MINISTERIO DE DESARROLLO SOCIAL	TOTAL
I) INGRESOS CORRIENTES	3.131.584	980.500	365.741	101.812	60.651.073
- INGRESOS TRIBUTARIOS	0	0	0	0	29.204.800
- APORTES Y CONTRIBUCIONES A LA SEG. SOCIAL	0	0	0	0	0
- INGRESOS NO TRIBUTARIOS	373.700	660.500	0	30	3.452.468
- RENTAS DE BS Y SERV DE LAS ADM PUB	0	0	0	0	0
- RENTAS DE LA PROPIEDAD	0	0	0	0	0
- TRANSFERENCIAS CORRIENTES	2.747.884	300.000	6.063	11.782	1.648.243
II) GASTOS CORRIENTES	3.066.069	1.354.025	359.678	95.785	45.161.823
- GASTOS DE CONSUMO	92.452	159.600	0	93.858	370.406
- INTERESES Y OTRAS RENTAS DE LA PROPIEDAD	0	0	0	0	1.466.917
- PRESTACIONES DE LA SEGURIDAD SOCIAL	0	0	0	0	0
- OTROS GASTOS CORRIENTES	5.549	44.425	0	0	572.135
- TRANSFERENCIAS CORRIENTES	2.968.068	1.150.000	359.678	1.897	42.752.365
III) RESULT. ECON.: AHORRO/DESAHORRO (I-II)	65.515	-373.525	6.063	6.027	15.489.250
IV) RECURSOS DE CAPITAL	1.845.793	0	0	10.000	2.080.793
- RECURSOS PROPIOS DE CAPITAL	0	0	0	0	0
- TRANSFERENCIAS DE CAPITAL	1.845.793	0	0	10.000	2.080.793
- DISMINUCION DE LA INVERSION FINANCIERA	0	0	0	0	0
V) GASTOS DE CAPITAL	1.657.136	0	0	500	15.227.284
- INVERSION REAL DIRECTA	400	0	0	500	2.344
- TRANSFERENCIAS DE CAPITAL	1.656.736	0	0	0	15.224.940
- INVERSION FINANCIERA	0	0	0	0	0
VI) TOTAL RECURSOS (I+IV)	4.977.377	980.500	365.741	111.812	62.731.866
VII) TOTAL GASTOS (II+V)	4.723.295	1.354.025	359.678	95.285	60.389.107
VIII) RESULT. FINANC. ANTES DE FIGURAT. (VI-VII)	254.172	-373.525	6.063	15.527	-2.342.759
IX) CONTRIBUCIONES FIGURATIVAS	0	0	0	0	0
X) GASTOS FIGURATIVOS	0	0	0	0	0
XI) RESULTADO FINANCIERO (VIII+IX-X)	254.172	-373.525	6.063	15.527	2.342.759
XII) FUENTES FINANCIERAS	6.340	373.525	76.842	18.318	39.828.326
- DISMINUC. DE LA INVERSION FINANCIERA	6.340	373.525	76.842	17.387	21.957.397
- ENDEUDAM PUB. E INCREM. OTROS PASIVOS	0	0	0	0	0
- AUMENTO DEL PATRIMONIO	0	0	0	921	17.870.929
- CONTRIB. FIGURAT. P/ APLIC. FINANCIERAS	0	0	0	0	0
XIII) APLICACIONES FINANCIERAS	260.512	0	82.905	33.845	42.171.085
- INVERSION FINANCIERA	260.512	0	82.905	33.845	23.363.119
- AMORT. DEUDAS Y DISMIN. OTROS PASIVOS	0	0	0	0	18.807.966
- DISMINUCION DEL PATRIMONIO	0	0	0	0	0
- GASTOS FIGURAT. P/ APLIC. FINANCIERAS	0	0	0	0	0
XIV) FINANCIAMIENTO NETO (XI+XII-XIII)	-254.172	373.525	-6.063	-15.527	-2.342.759

D.H. y R.P.
109

MINISTERIO DEL INTERIOR, OBRAS PÚBLICAS Y VIVIENDA
 CUENTA AHORRO - INVERSIÓN - FINANCIAMIENTO
 DE FLUJOS FINANCIEROS Y USO DE LOS FONDOS FIDUCIARIOS DEL ESTADO NACIONAL

En miles de pesos

CONCEPTO	FED. DE INFRAESTR. REGIONAL	INFRAESTR. HIDRICA	TOTAL
I) INGRESOS CORRIENTES			
- INGRESOS TRIBUTARIOS	351.483	2.688.204	3.039.687
- APORTES Y CONTRIBUCIONES A LA SEG. SOCIAL	0	2.671.400	2.671.400
- INGRESOS NO TRIBUTARIOS	0	0	0
- RENTAS DE BS Y SERV. DE LAS ADM. PUB.	20.483	0	20.483
- RENTAS DE LA PROPIEDAD	0	0	0
- TRANSFERENCIAS CORRIENTES	331.000	16.804	347.804
II) GASTOS CORRIENTES			
- GASTOS DE CONSUMO	104.672	541.648	646.320
- INTERESES Y OTRAS RENTAS DE LA PROPIEDAD	12.362	205	12.567
- PRESTACIONES DE LA SEGURIDAD SOCIAL	1.981	412.887	414.868
- OTROS GASTOS CORRIENTES	0	0	0
- TRANSFERENCIAS CORRIENTES	56.578	128.586	185.164
	31.951	0	31.951
III) RESULT. ECON. AHORRO/DESAHORRO (I-II)	246.811	2.146.556	2.393.367
IV) RECURSOS DE CAPITAL			
- RECURSOS PROPIOS DE CAPITAL	0	55.000	55.000
- TRANSFERENCIAS DE CAPITAL	0	0	0
- DISMINUCION DE LA INVERSIÓN FINANCIERA	0	55.000	55.000
V) GASTOS DE CAPITAL			
- INVERSIÓN REAL DIRECTA	944	3.041.394	3.042.338
- TRANSFERENCIAS DE CAPITAL	944	0	944
- INVERSIÓN FINANCIERA	0	3.041.394	3.041.394
VI) TOTAL RECURSOS (I+IV)	351.483	2.743.204	3.094.687
VII) TOTAL GASTOS (II+V)	105.616	3.683.042	3.688.658
VIII) RESULT. FINANC. ANTES DE FIGURAT. (VI-VII)	245.867	-839.838	-593.971
IX) CONTRIBUCIONES FIGURATIVAS	0	0	0
X) GASTOS FIGURATIVOS	0	0	0
XI) RESULTADO FINANCIERO (VIII+IX-X)	245.867	-839.838	-593.971
XII) FUENTES FINANCIERAS			
- DISMINUC. DE LA INVERSIÓN FINANCIERA	1.578.179	985.469	2.563.648
- ENDEUDAM. PÚB. E INCREM. OTROS PASIVOS	1.578.179	985.469	2.563.648
- AUMENTO DEL PATRIMONIO	0	0	0
- CONTRIB. FIGURAT. P/APLIC. FINANCIERAS	0	0	0
XIII) APLICACIONES FINANCIERAS	1.824.046	145.631	1.969.677
- INVERSIÓN FINANCIERA	1.769.113	0	1.769.113
- AMORT. DEUDAS Y DISMIN. OTROS PASIVOS	54.933	145.631	200.564
- DISMINUCIÓN DEL PATRIMONIO	0	0	0
- GASTOS FIGURAT. P/APLIC. FINANCIERAS	0	0	0
XIV) FINANCIAMIENTO NETO (XII-XIII)	-245.867	839.838	593.971



159



MINISTERIO DE HACIENDA Y FINANZAS PÚBLICAS
CUENTA AHORRO - INVERSIÓN - FINANCIAMIENTO
DE FLUJOS FINANCIEROS Y USO DE LOS FONDOS FIDUCIARIOS DEL ESTADO NACIONAL

En miles de pesos

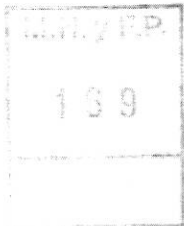
CONCEPTO	DESARROLLO PROVINCIAL		REFINANCIAC. HIPOTECARIA		TOTAL
	DESARROLLO PROVINCIAL	REFINANCIAC. HIPOTECARIA	DESARROLLO PROVINCIAL	REFINANCIAC. HIPOTECARIA	
I) INGRESOS CORRIENTES	629.049	65.760			694.809
- INGRESOS TRIBUTARIOS	0	0			0
- APORTES Y CONTRIBUCIONES A LA SEG. SOCIAL	0	0			0
- INGRESOS NO TRIBUTARIOS	3.252	0			3.252
- RENTAS DE BS Y SERV DE LAS ADM. PUB.	625.797	65.760			691.557
- RENTAS DE LA PROPIEDAD	0	0			0
- TRANSFERENCIAS CORRIENTES	0	0			0
II) GASTOS CORRIENTES	515.716	6.170			521.886
- GASTOS DE CONSUMO	2.890	2.890			5.780
- INTERESES Y OTRAS RENTAS DE LA PROPIEDAD	508.552	3.280			511.832
- PRESTACIONES DE LA SEGURIDAD SOCIAL	0	0			0
- OTROS GASTOS CORRIENTES	1.700	0			1.700
- TRANSFERENCIAS CORRIENTES	0	0			0
III) RESULT. ECON.: AHORRO/DESAHORRO (I-II)	113.333	59.590			172.923
IV) RECURSOS DE CAPITAL	0	0			0
- RECURSOS PROPIOS DE CAPITAL	0	0			0
- TRANSFERENCIAS DE CAPITAL	0	0			0
- DISMINUCIÓN DE LA INVERSIÓN FINANCIERA	0	0			0
V) GASTOS DE CAPITAL	365	0			365
- INVERSIÓN REAL DIRECTA	365	0			365
- TRANSFERENCIAS DE CAPITAL	0	0			0
- INVERSIÓN FINANCIERA	0	0			0
VII) TOTAL RECURSOS (I+IV)	629.049	65.760			694.809
VIII) TOTAL GASTOS (II+V)	516.081	6.170			522.251
VIII) RESULT. FINAN. ANTES DE FIGURAT. (VI-VII)	112.968	59.590			172.558
IX) CONTRIBUCIONES FIGURATIVAS	0	0			0
X) GASTOS FIGURATIVOS	0	0			0
XI) RESULTADO FINANCIERO (VIII+IX-X)	112.968	59.590			172.558
XII) FUENTES FINANCIERAS	36.672.492	14.740			36.687.232
- DISMINUC. DE LA INVERSIÓN FINANCIERA	18.811.134	14.740			18.825.874
- ENDEUDAM. PUB. E INCREM. OTROS PASIVOS	17.861.358	0			17.861.358
- AUMENTO DEL PATRIMONIO	0	0			0
- CONTRIB. FIGURAT. P/ APLIC. FINANCIERAS	0	0			0
XIII) APLICACIONES FINANCIERAS	36.785.460	74.330			36.859.790
- INVERSIÓN FINANCIERA	20.360.568	64.190			20.424.758
- AMORT. DEUDAS Y DISMIN. OTROS PASIVOS	16.424.892	10.140			16.435.032
- DISMINUCIÓN DEL PATRIMONIO	0	0			0
- GASTOS FIGURAT. P/ APLIC. FINANCIERAS	0	0			0
XIV) FINANCIAMIENTO NETO (XII-XIII)	-112.968	-59.590			-172.558



**MINISTERIO DE PRODUCCIÓN
CUENTA AHORRO - INVERSION - FINANCIAMIENTO
DE FLUJOS FINANCIEROS Y USO DE LOS FONDOS FIDUCIARIOS DEL ESTADO NACIONAL**

En miles de pesos

CONCEPTO	FONAPYME	FOGAPYME	TOTAL
I) INGRESOS CORRIENTES		15.001	43.566
- INGRESOS TRIBUTARIOS	28.555	0	0
- APORTES Y CONTRIBUCIONES A LA SEG. SOCIAL	0	0	0
- INGRESOS NO TRIBUTARIOS	100	8.001	8.101
- VENTAS DE BS Y SERV DE LAS ADM PUB	0	0	0
- RENTAS DE LA PROPIEDAD	28.465	7.000	35.465
- TRANSFERENCIAS CORRIENTES	0	0	0
II) GASTOS CORRIENTES		241	9.935
- GASTOS DE CONSUMO	9.694	121	1.055
- INTERESES Y OTRAS RENTAS DE LA PROPIEDAD	934	0	0
- PRESTACIONES DE LA SEGURIDAD SOCIAL	0	0	0
- OTROS GASTOS CORRIENTES	8.450	120	8.570
- TRANSFERENCIAS CORRIENTES	310	0	310
III) RESULT.ECON.: AHORRO/DESAHORRO (I-II)	18.871	14.760	33.631
IV) RECURSOS DE CAPITAL	170.000	0	170.000
- RECURSOS PROPIOS DE CAPITAL	0	0	0
- TRANSFERENCIAS DE CAPITAL	170.000	0	170.000
- DISMINUCIÓN DE LA INVERSION FINANCIERA	0	0	0
V) GASTOS DE CAPITAL	135	0	135
- INVERSION REAL DIRECTA	135	0	135
- TRANSFERENCIAS DE CAPITAL	0	0	0
- INVERSION FINANCIERA	0	0	0
VI) TOTAL RECURSOS (I+IV)	198.565	15.001	213.566
VII) TOTAL GASTOS (II+V)	9.829	241	10.070
VIII) RESULT.FINANCIEROS ANTES DE FIGURAT.(VI-VII)	188.736	14.760	203.496
IX) CONTRIBUCIONES FIGURATIVAS	0	0	0
X) GASTOS FIGURATIVOS	0	0	0
XI) RESULTADO FINANCIERO (VIII+IX-X)	188.736	14.760	203.496
XII) FUENTES FINANCIERAS			
- DISMINUC. DE LA INVERSION FINANCIERA	60.293	24.128	84.421
- ENDEUDAM.PUB. E INCREM. OTROS PASIVOS	51.643	24.128	75.771
- AUMENTO DEL PATRIMONIO	8.650	0	8.650
- CONTRIB. FIGURAT. P/APLIC. FINANCIERAS	0	0	0
XIII) APLICACIONES FINANCIERAS			
- INVERSION FINANCIERA	249.029	0	249.029
- AMORT. DEUDAS Y DISMIN. OTROS PASIVOS	249.029	0	249.029
- DISMINUCIÓN DEL PATRIMONIO	0	0	0
- GASTOS FIGURAT. P/APLIC. FINANCIERAS	0	0	0
XIV) FINANCIAMIENTO NETO (XII-XIII)	-188.736	-14.760	-203.496



**MINISTERIO DE AGROINDUSTRIA
CUENTA AHORRO - INVERSIÓN - FINANCIAMIENTO
DE FLUJOS FINANCIEROS Y USO DE LOS FONDOS FIDUCIARIOS DEL ESTADO NACIONAL**

En miles de pesos

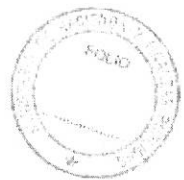
CONCEPTO	PROMOCIÓN DE LA GANADERÍA OVINA	TOTAL
I) INGRESOS CORRIENTES	90.000	90.000
- INGRESOS TRIBUTARIOS	0	0
- APORTES Y CONTRIBUCIONES A LA SEG. SOCIAL	0	0
- INGRESOS NO TRIBUTARIOS	0	0
- RENTAS DE BS Y SERV. DE LAS ADM. PUB.	0	0
- RENTAS DE LA PROPIEDAD	10.000	10.000
- TRANSFERENCIAS CORRIENTES	80.000	80.000
II) GASTOS CORRIENTES	50.000	50.000
- GASTOS DE CONSUMO	2.400	2.400
- INTERESES Y OTRAS RENTAS DE LA PROPIEDAD	0	0
- PRESTACIONES DE LA SEGURIDAD SOCIAL	0	0
- OTROS GASTOS CORRIENTES	0	0
- TRANSFERENCIAS CORRIENTES	47.600	47.600
III) RESULT. ECON.: AHORRO/DESAHORRO (I-II)	40.000	40.000
IV) RECURSOS DE CAPITAL	0	0
- RECURSOS PROPIOS DE CAPITAL	0	0
- TRANSFERENCIAS DE CAPITAL	0	0
- DISMINUCIÓN DE LA INVERSIÓN FINANCIERA	0	0
V) GASTOS DE CAPITAL	0	0
- INVERSIÓN REAL DIRECTA	0	0
- TRANSFERENCIAS DE CAPITAL	0	0
- INVERSIÓN FINANCIERA	0	0
VI) TOTAL RECURSOS (I+IV)	90.000	90.000
VII) TOTAL GASTOS (II+V)	50.000	50.000
VIII) RESULT. FINANC. ANTES DE FIGURAT. (VI-VII)	40.000	40.000
IX) CONTRIBUCIONES FIGURATIVAS	0	0
X) GASTOS FIGURATIVOS	0	0
XI) RESULTADO FINANCIERO (VIII+IX-X)	40.000	40.000
XII) FUENTES FINANCIERAS	18.000	18.000
- DISMINUC. DE LA INVERSIÓN FINANCIERA	18.000	18.000
- ENDEUDAM. PUB. E INCREM. OTROS PASIVOS	0	0
- AUMENTO DEL PATRIMONIO	0	0
- CONTRIB. FIGURAT. P/ APLIC. FINANCIERAS	0	0
XIII) APLICACIONES FINANCIERAS	58.000	58.000
- INVERSIÓN FINANCIERA	58.000	58.000
- AMORT. DEUDAS Y DISMIN. OTROS PASIVOS	0	0
- DISMINUCIÓN DEL PATRIMONIO	0	0
- GASTOS FIGURAT. P/ APLIC. FINANCIERAS	0	0
XIV) FINANCIAMIENTO NETO (XII-XIII)	-40.000	-40.000

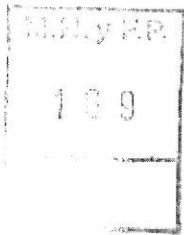
100

MINISTERIO DE TRANSPORTE
CUENTA AHORRO - INVERSIÓN - FINANCIAMIENTO
DE FLUJOS FINANCIEROS Y USO DE LOS FONDOS FIDUCIARIOS DEL ESTADO NACIONAL

En miles de pesos

CONCEPTO	SISTEMA DE INFRAESTR. DEL TRANSPORTE	TOTAL
I) INGRESOS CORRIENTES	52.203.374	52.203.374
- INGRESOS TRIBUTARIOS	26.533.400	26.533.400
- APORTES Y CONTRIBUCIONES A LA SEG. SOCIAL	0	0
- INGRESOS NO TRIBUTARIOS	2.366.402	2.366.402
- VENTAS DE BS. Y SERV. DE LAS ADM. PUB.	0	0
- RENTAS DE LA PROPIEDAD	245.572	245.572
- TRANSFERENCIAS CORRIENTES	23.058.000	23.058.000
II) GASTOS CORRIENTES	39.058.125	39.058.125
- GASTOS DE CONSUMO	290	290
- INTERESES Y OTRAS RENTAS DE LA PROPIEDAD	540.217	540.217
- PRESTACIONES DE LA SEGURIDAD SOCIAL	0	0
- OTROS GASTOS CORRIENTES	322.860	322.860
- TRANSFERENCIAS CORRIENTES	38.194.758	38.194.758
III) RESULT. ECON.: AHORRO/DESAHORRO (I-II)	13.145.249	13.145.249
IV) RECURSOS DE CAPITAL	0	0
- RECURSOS PROPIOS DE CAPITAL	0	0
- TRANSFERENCIAS DE CAPITAL	0	0
- DISMINUCIÓN DE LA INVERSIÓN FINANCIERA	0	0
V) GASTOS DE CAPITAL	10.526.810	10.526.810
- INVERSIÓN REAL DIRECTA	0	0
- TRANSFERENCIAS DE CAPITAL	10.526.810	10.526.810
- INVERSIÓN FINANCIERA	0	0
VII) TOTAL RECURSOS (I-IV)	52.203.374	52.203.374
VIII) TOTAL GASTOS (II+V)	49.584.935	49.584.935
RESULT. T. FINANC. ANTES DE FIGURAT. (VI-VII)	2.618.439	2.618.439
IX) CONTRIBUCIONES FIGURATIVAS	0	0
X) GASTOS FIGURATIVOS	0	0
XI) RESULTADO FINANCIERO (VIII+IX-X)	2.618.439	2.618.439
XII) FUENTES FINANCIERAS	0	0
- DISMINUC. DE LA INVERSIÓN FINANCIERA	0	0
- ENDEUDAM. PUB. E INCREM. OTROS PASIVOS	0	0
- AUMENTO DEL PATRIMONIO	0	0
- CONTRIB. FIGURAT. P/ APLIC. FINANCIERAS	0	0
XIII) APLICACIONES FINANCIERAS	2.618.439	2.618.439
- INVERSIÓN FINANCIERA	446.069	446.069
- AMORT. DEUDAS Y DISMIN. OTROS PASIVOS	2.172.370	2.172.370
- DISMINUCIÓN DEL PATRIMONIO	0	0
- GASTOS FIGURAT. P/ APLIC. FINANCIERAS	0	0
XIV) FINANCIAMIENTO NETO (XII-XIII)	-2.618.439	-2.618.439





MINISTERIO DE ENERGÍA Y MINERÍA
CUENTA AHORRO - INVERSIÓN - FINANCIAMIENTO
DE FLUJOS FINANCIEROS Y USO DE LOS FONDOS FIDUCIARIOS DEL ESTADO NACIONAL

En miles de pesos

CONCEPTO	TRANSPORTE		CONSUMOS		TOTAL
	ELÉCTRICO FEDERAL	RESIDENCIALES	RESIDENCIALES DE GAS	DE GAS LICUADO DE PETRÓLEO	
I) INGRESOS CORRIENTES	163.900	628.442	2.339.242	3.131.584	
- INGRESOS TRIBUTARIOS	0	0	0	0	
- APORTES Y CONTRIBUCIONES A LA SEG. SOCIAL	0	0	0	0	
- INGRESOS NO TRIBUTARIOS	163.900	209.800	0	373.700	
- VENTAS DE BS. Y SERV. DE LAS ADM. PÚB.	0	0	0	0	
- RENTAS DE LA PROPIEDAD	0	0	0	0	
- TRANSFERENCIAS CORRIENTES	0	418.642	2.339.242	2.757.884	
II) GASTOS CORRIENTES	92.045	634.782	2.339.242	3.066.069	
- GASTOS DE CONSUMO	92.045	407	0	92.452	
- INTERESES Y OTRAS RENTAS DE LA PROPIEDAD	0	0	0	0	
- PRESTACIONES DE LA SEGURIDAD SOCIAL	0	0	0	0	
- OTROS GASTOS CORRIENTES	0	5.549	0	5.549	
- TRANSFERENCIAS CORRIENTES	0	628.826	2.339.242	2.968.068	
III) RESULT. ECON.: AHORRO/DESAHORRO (I-II)	71.855	-6.340	0	65.515	
IV) RECURSOS DE CAPITAL	1.801.304	44.489	0	1.845.793	
- RECURSOS PROPIOS DE CAPITAL	0	0	0	0	
- TRANSFERENCIAS DE CAPITAL	1.801.304	44.489	0	1.845.793	
- DISMINUCIÓN DE LA INVERSIÓN FINANCIERA	0	0	0	0	
V) GASTOS DE CAPITAL	1.612.647	44.489	0	1.657.136	
- INVERSIÓN REAL DIRECTA	400	0	0	400	
- TRANSFERENCIAS DE CAPITAL	1.612.247	44.489	0	1.656.736	
- INVERSIÓN FINANCIERA	0	0	0	0	
VI) TOTAL RECURSOS (I+IV)	1.965.204	672.931	2.339.242	4.977.377	
VII) TOTAL GASTOS (II+V)	1.704.692	679.271	2.339.242	4.723.205	
VIII) RESULT. FINANCI. ANTES DE FIGURAT. (VI-VII)	260.512	-6.340	0	254.172	
IX) CONTRIBUCIONES FIGURATIVAS	0	0	0	0	
X) GASTOS FIGURATIVOS	0	0	0	0	
XI) RESULTADO FINANCIERO (VIII-IX-X)	260.512	-6.340	0	254.172	
XII) FUENTES FINANCIERAS	0	6.340	0	6.340	
- DISMINUC. DE LA INVERSIÓN FINANCIERA	0	6.340	0	6.340	
- ENDEUDAM. PÚBL. E INCREM. OTROS PASIVOS	0	0	0	0	
- AUMENTO DEL PATRIMONIO	0	0	0	0	
- CONTRIB. FIGURAT. P/ APLIC. FINANCIERAS	0	0	0	0	
XIII) APLICACIONES FINANCIERAS	260.512	0	0	260.512	
- INVERSIÓN FINANCIERA	260.512	0	0	260.512	
- AMORT. DEUDAS Y DISMIN. OTROS PASIVOS	0	0	0	0	
- DISMINUCIÓN DEL PATRIMONIO	0	0	0	0	
- GASTOS FIGURAT. P/ APLIC. FINANCIERAS	0	0	0	0	
XIV) FINANCIAMIENTO NETO (XII-XIII)	-260.512	6.340	0	-254.172	





[Handwritten signature]

MINISTERIO DE COMUNICACIONES
CUENTA AHORRO - INVERSION - FINANCIAMIENTO
DE FLUJOS FINANCIEROS Y USO DE LOS FONDOS FIDUCIARIOS DEL ESTADO NACIONAL

En miles de pesos

CONCEPTO	DEL SERVICIO UNIVERSAL	TOTAL
I) INGRESOS CORRIENTES	980.500	980.500
- INGRESOS TRIBUTARIOS	0	0
- APORTES Y CONTRIBUCIONES A LA SEG. SOCIAL	0	0
- INGRESOS NO TRIBUTARIOS	680.500	680.500
- VENTAS DE BS. Y SERV. DE LAS ADM. PUB.	0	0
- RENTAS DE LA PROPIEDAD	300.000	300.000
- TRANSFERENCIAS CORRIENTES	0	0
II) GASTOS CORRIENTES	1.354.025	1.354.025
- GASTOS DE CONSUMO	159.600	159.600
- INTERESES Y OTRAS RENTAS DE LA PROPIEDAD	0	0
- PRESTACIONES DE LA SEGURIDAD SOCIAL	0	0
- OTROS GASTOS CORRIENTES	44.425	44.425
- TRANSFERENCIAS CORRIENTES	1.150.000	1.150.000
III) RESULT. ECON.: AHORRO/DESAHORRO (I-II)	-373.525	-373.525
IV) RECURSOS DE CAPITAL	0	0
- RECURSOS PROPIOS DE CAPITAL	0	0
- TRANSFERENCIAS DE CAPITAL	0	0
- DISMINUCIÓN DE LA INVERSIÓN FINANCIERA	0	0
V) GASTOS DE CAPITAL	0	0
- INVERSIÓN REAL DIRECTA	0	0
- TRANSFERENCIAS DE CAPITAL	0	0
- INVERSIÓN FINANCIERA	0	0
VII) TOTAL RECURSOS (I+IV)	980.500	980.500
VIII) TOTAL GASTOS (II+V)	1.354.025	1.354.025
VIII) RESULT. FINANC. ANTES DE FIGURAT. (VI-VII)	-373.525	-373.525
IX) CONTRIBUCIONES FIGURATIVAS	0	0
X) GASTOS FIGURATIVOS	0	0
XI) RESULTADO FINANCIERO (VIII+X-X)	-373.525	-373.525
XIII) FUENTES FINANCIERAS	373.525	373.525
- DISMINUC. DE LA INVERSIÓN FINANCIERA	373.525	373.525
- ENDEUDAM. PUB. E INCREM. OTROS PASIVOS	0	0
- AUMENTO DEL PATRIMONIO	0	0
- CONTRIB. FIGURAT. P/ APLIC. FINANCIERAS	0	0
XIII) APLICACIONES FINANCIERAS	0	0
- INVERSIÓN FINANCIERA	0	0
- AMORT. DEUDAS Y DISMIN. OTROS PASIVOS	0	0
- DISMINUCIÓN DEL PATRIMONIO	0	0
- GASTOS FIGURAT. P/ APLIC. FINANCIERAS	0	0
XIV) FINANCIAMIENTO NETO (XII-XIII)	373.525	373.525





**MINISTERIO DE CIENCIA, TECNOLOGÍA E INNOVACIÓN PRODUCTIVA
CUENTA AHORRO - INVERSIÓN - FINANCIAMIENTO
DE FLUJOS FINANCIEROS Y USO DE LOS FONDOS FIDUCIARIOS DEL ESTADO NACIONAL**

En miles de pesos

CONCEPTO	PROMOCION CIENTIF Y TECNOLÓGICA	PROMOCION DE LA INDUSTRIA DEL SOFTWARE	TOTAL
I) INGRESOS CORRIENTES	330.741	35.000	365.741
- INGRESOS TRIBUTARIOS	0	0	0
- APORTES Y CONTRIBUCIONES A LA SEG. SOCIAL	0	0	0
- INGRESOS NO TRIBUTARIOS	0	0	0
- VENTAS DE BS Y SERV. DE LAS ADM. PUB.	0	0	0
- RENTAS DE LA PROPIEDAD	6.063	0	6.063
- TRANSFERENCIAS CORRIENTES	324.678	35.000	359.678
II) GASTOS CORRIENTES	324.678	35.000	359.678
- GASTOS DE CONSUMO	0	0	0
- INTERESES Y OTRAS RENTAS DE LA PROPIEDAD	0	0	0
- PRESTACIONES DE LA SEGURIDAD SOCIAL	0	0	0
- OTROS GASTOS CORRIENTES	0	0	0
- TRANSFERENCIAS CORRIENTES	324.678	0	359.678
III) RESULT. ECON.: AHORRO/DESAHORRO (I-II)	6.063	0	6.063
IV) RECURSOS DE CAPITAL	0	0	0
- RECURSOS PROPIOS DE CAPITAL	0	0	0
- TRANSFERENCIAS DE CAPITAL	0	0	0
- DISMINUCIÓN DE LA INVERSIÓN FINANCIERA	0	0	0
V) GASTOS DE CAPITAL	0	0	0
- INVERSIÓN REAL DIRECTA	0	0	0
- TRANSFERENCIAS DE CAPITAL	0	0	0
- INVERSIÓN FINANCIERA	0	0	0
VI) TOTAL RECURSOS (I+IV)	330.741	35.000	365.741
VII) TOTAL GASTOS (II+V)	324.678	35.000	359.678
VIII) RESULT. FINANC. ANTES DE FIGURAT. (VI-VII)	6.063	0	6.063
IX) CONTRIBUCIONES FIGURATIVAS	0	0	0
X) GASTOS FIGURATIVOS	0	0	0
XI) RESULTADO FINANCIERO (VIII-IX-X)	6.063	0	6.063
XII) FUENTES FINANCIERAS	76.842	0	76.842
- DISMINUC. DE LA INVERSIÓN FINANCIERA	76.842	0	76.842
- ENDEUDAM. PÚBL. E INCREM. OTROS PASIVOS	0	0	0
- AUMENTO DEL PATRIMONIO	0	0	0
- CONTRIB. FIGURAT. P/ APLIC. FINANCIERAS	0	0	0
XIII) APLICACIONES FINANCIERAS	82.905	0	82.905
- INVERSIÓN FINANCIERA	82.905	0	82.905
- AMORT. DEUDAS Y DISMIN. OTROS PASIVOS	0	0	0
- DISMINUCIÓN DEL PATRIMONIO	0	0	0
- GASTOS FIGURAT. P/ APLIC. FINANCIERAS	0	0	0
XIV) FINANCIAMIENTO NETO (XII-XIII)	-6.063	0	-6.063



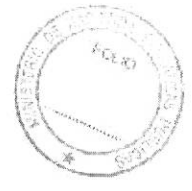
M.A.y F.P.
109

[Handwritten signature]

**MINISTERIO DE DESARROLLO SOCIAL
CUENTA AHORRO - INVERSIÓN - FINANCIAMIENTO
DE FLUJOS FINANCIEROS Y USO DE LOS FONDOS FIDUCIARIOS DEL ESTADO NACIONAL**

En miles de pesos

CONCEPTO	CAPITAL SOCIAL	TOTAL
I) INGRESOS CORRIENTES	101.812	101.812
- INGRESOS TRIBUTARIOS	0	0
- APORTES Y CONTRIBUCIONES A LA SEG. SOCIAL	0	0
- INGRESOS NO TRIBUTARIOS	30	30
- VENTAS DE BS Y SERV. DE LAS ADM. PUB.	0	0
- RENTAS DE LA PROPIEDAD	11.782	11.782
- TRANSFERENCIAS CORRIENTES	90.000	90.000
II) GASTOS CORRIENTES	95.785	95.785
- GASTOS DE CONSUMO	93.888	93.888
- INTERESES Y OTRAS RENTAS DE LA PROPIEDAD	0	0
- PRESTACIONES DE LA SEGURIDAD SOCIAL	0	0
- OTROS GASTOS CORRIENTES	1.897	1.897
- TRANSFERENCIAS CORRIENTES	0	0
III) RESULT. ECON.: AHORRO/DESAHORRO (I-II)	6.027	6.027
IV) RECURSOS DE CAPITAL	10.000	10.000
- RECURSOS PROPIOS DE CAPITAL	0	0
- TRANSFERENCIAS DE CAPITAL	10.000	10.000
- DISMINUCIÓN DE LA INVERSIÓN FINANCIERA	0	0
V) GASTOS DE CAPITAL	500	500
- INVERSIÓN REAL DIRECTA	500	500
- TRANSFERENCIAS DE CAPITAL	0	0
- INVERSIÓN FINANCIERA	0	0
VI) TOTAL RECURSOS (I+IV)	111.812	111.812
VII) TOTAL GASTOS (II+V)	96.285	96.285
VIII) RESULT. FINANC. ANTES DE FIGURAT. (VI-VII)	15.527	15.527
IX) CONTRIBUCIONES FIGURATIVAS	0	0
X) GASTOS FIGURATIVOS	0	0
XI) RESULTADO FINANCIERO (VIII+IX-X)	15.527	15.527
XIII) FUENTES FINANCIERAS	18.318	18.318
- DISMINUC. DE LA INVERSIÓN FINANCIERA	17.397	17.397
- ENDEUDAM. PUB. E INCREM. OTROS PASIVOS	921	921
- AJUMENTO DEL PATRIMONIO	0	0
- CONTRIB. FIGURAT. P/ APLIC. FINANCIERAS	0	0
XIII) APLICACIONES FINANCIERAS	33.845	33.845
- INVERSIÓN FINANCIERA	33.845	33.845
- AMORT. DEUDAS Y DISMIN. OTROS PASIVOS	0	0
- DISMINUCIÓN DEL PATRIMONIO	0	0
- GASTOS FIGURAT. P/ APLIC. FINANCIERAS	0	0
XIV) FINANCIAMIENTO NETO (XI-XIII)	-15.527	-15.527





ANEXO 6

PRESUPUESTO DE OTROS ENTES
PÚBLICOS

M.M. y P.P.
1 0 0

A

100 y P.P.

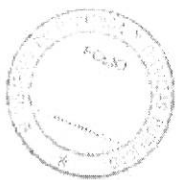
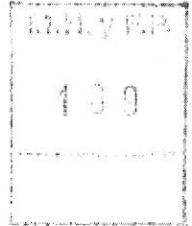
100

OTROS ENTES PÚBLICOS
CUENTA AHORRO - INVERSIÓN - FINANCIAMIENTO

En miles de pesos

CONCEPTO	ADMINISTRACIÓN FEDERAL DE INGRESOS PÚBLICOS (AFIP)	INST NAC. DE SERV SOCIALES PARA JUBILADOS Y PENSIONADOS (INSSJYP)	SUPERINTEN DE BIENESTAR DE LA PFA (SBPFA)	DIR. DE OBRA SOC. DEL SERV. PENITENCIARIO FEDERAL	INSTITUTO DE OBRA SOC. DE LAS FUERZAS ARMADAS (IOSFA)
I) INGRESOS CORRIENTES	34.616.400	82.365.086	3.397.034	759.189	6.954.667
- INGRESOS TRIBUTARIOS	26.935.700	0	0	0	0
- APORTES Y CONTRIBUCIONES A LA SEG. SOCIAL	0	63.132.565	967.512	690.114	3.312.165
- INGRESOS NO TRIBUTARIOS	2.403.500	80.069	2.183.194	39.275	2.369.119
- RENTAS DE BS Y SERV DE LAS ADM. PUB	0	0	0	0	844.659
- RENTAS DE LA PROPIEDAD	0	135.582	64.536	0	87.299
- TRANSFERENCIAS CORRIENTES	5.277.200	19.016.870	30.000	29.800	0
- OTROS INGRESOS CORRIENTES	0	0	141.792	0	341.445
II) GASTOS CORRIENTES	33.490.400	81.891.900	3.111.563	628.663	6.439.933
- GASTOS DE CONSUMO	33.415.900	11.438.661	2.972.459	628.663	5.843.793
- INTERESES Y OTRAS RENTAS DE LA PROPIEDAD	5.800	0	5.834	0	10.441
- PRESTACIONES DE LA SEGURIDAD SOCIAL	0	0	0	0	0
- OTROS GASTOS CORRIENTES	0	0	0	0	0
- TRANSFERENCIAS CORRIENTES	68.700	70.453.239	133.270	0	16.376
III) RESULT. ECON.: AHORRO/DESAHORRO (I-II)	1.126.000	473.186	285.471	130.526	514.754
IV) RECURSOS DE CAPITAL	0	0	0	0	0
- RECURSOS PROPIOS DE CAPITAL	0	0	0	0	0
- TRANSFERENCIAS DE CAPITAL	0	0	0	0	0
- DISMINUCIÓN DE LA INVERSIÓN FINANCIERA	0	0	0	0	0
V) GASTOS DE CAPITAL	900.000	335.942	137.114	22.388	300.313
- INVERSIÓN REAL DIRECTA	900.000	0	137.114	22.388	300.313
- TRANSFERENCIAS DE CAPITAL	0	335.942	0	0	0
- INVERSIÓN FINANCIERA	0	0	0	0	0
VI) TOTAL RECURSOS (I+IV)	34.616.400	82.365.086	3.397.034	759.189	6.954.667
VII) TOTAL GASTOS (II+V)	34.390.400	82.227.842	3.248.677	651.051	6.740.246
VIII) RESULT. FINANC. ANTES DE FIGURAT. (VI-VII)	226.000	137.244	148.357	108.138	214.441
IX) CONTRIBUCIONES FIGURATIVAS	0	0	0	0	0
X) GASTOS FIGURATIVOS	0	0	0	0	0
XI) RESULTADO FINANCIERO (VIII+IX-X)	226.000	137.244	148.357	108.138	214.441
XIII) FUENTES FINANCIERAS	0	0	350.974	0	0
- DISMINUC. DE LA INVERSIÓN FINANCIERA	0	0	100.591	0	0
- ENDEUDAM. PUB. E INCREM. OTROS PASIVOS	0	0	250.383	0	0
- AUMENTO DEL PATRIMONIO	0	0	0	0	0
- CONTRIB. FIGURAT. P/ APLIC. FINANCIERAS	0	0	0	0	0
XIII) APLICACIONES FINANCIERAS	226.000	137.244	499.331	108.138	214.441
- INVERSIÓN FINANCIERA	165.200	137.244	490.442	108.138	206.610
- AMORT. DEUDAS Y DISMIN. OTROS PASIVOS	60.800	0	8.889	0	7.631
- DISMINUCIÓN DEL PATRIMONIO	0	0	0	0	0
- GASTOS FIGURAT. P/ APLIC. FINANCIERAS	0	0	0	0	0
XIV) FINANCIAMIENTO NETO (XII-XIII)	-226.000	-137.244	-148.357	-108.138	-214.441





OTROS ENTES PÚBLICOS
CUENTA AHORRO - INVERSIÓN - FINANCIAMIENTO

En miles de pesos

CONCEPTO	UNIDAD ESPECIAL SISTEMA DE TRANSMISION YACYRETA (UESTY)	INSTITUTO NACIONAL DE LA MUSICA (INAMU)	INSTITUTO NACIONAL DE CINE Y ARTES AUDIOVISUALES (INCAA)	TOTAL
I) INGRESOS CORRIENTES	5.200	43.400	1.196.422	129.337.418
- INGRESOS TRIBUTARIOS	0	43.400	935.000	27.914.100
- APORTES Y CONTRIBUCIONES A LA SEG. SOCIAL	0	0	0	98.102.356
- INGRESOS NO TRIBUTARIOS	0	0	0	7.085.157
- VENTAS DE BS Y SERV. DE LAS ADM. PUB.	0	0	3.085	847.744
- RENTAS DE LA PROPIEDAD	0	0	2.600	290.017
- TRANSFERENCIAS CORRIENTES	5.200	0	241.037	24.600.107
- OTROS INGRESOS CORRIENTES	0	0	14.700	497.937
III) GASTOS CORRIENTES	5.970	40.496	1.188.370	126.797.296
- GASTOS DE CONSUMO	5.970	21.496	688.370	54.715.312
- INTERESES Y OTRAS RENTAS DE LA PROPIEDAD	0	0	0	42.075
- PRESTACIONES DE LA SEGURIDAD SOCIAL	0	0	0	0
- OTROS GASTOS CORRIENTES	0	0	0	16.376
- TRANSFERENCIAS CORRIENTES	0	19.000	500.000	72.043.532
III) RESULT. ECON.: AHORRO/DESAHORRO (I-II)	-770	2.904	8.052	2.540.123
IV) RECURSOS DE CAPITAL	0	0	85.909	85.909
- RECURSOS PROPIOS DE CAPITAL	0	0	0	0
- TRANSFERENCIAS DE CAPITAL	0	0	85.909	85.909
- DISMINUCIÓN DE LA INVERSIÓN FINANCIERA	0	0	0	0
V) GASTOS DE CAPITAL	70	2.904	90.914	1.789.645
- INVERSIÓN REAL DIRECTA	70	2.904	90.914	1.453.703
- TRANSFERENCIAS DE CAPITAL	0	0	0	335.942
- INVERSIÓN FINANCIERA	0	0	0	0
VI) TOTAL RECURSOS (I+IV)	5.200	43.400	1.282.331	129.423.327
VII) TOTAL GASTOS (III+V)	6.040	43.400	1.279.264	128.586.940
VIII) RESULT. FINAN. ANTES DE FIGURAT. (VI-VII)	-840	0	3.047	836.387
IX) CONTRIBUCIONES FIGURATIVAS	0	0	0	0
X) GASTOS FIGURATIVOS	0	0	0	0
XI) RESULTADO FINANCIERO (VIII+IX-X)	-840	0	3.047	836.387
XIII) FUENTES FINANCIERAS	840	0	144.305	496.119
- DISMINUC. DE LA INVERSIÓN FINANCIERA	840	0	144.305	245.736
- ENDEUDAM. PUB. E INCREM. OTROS PASIVOS	0	0	0	250.383
- AUMENTO DEL PATRIMONIO	0	0	0	0
- CONTRIB. FIGURAT. P/ APLIC. FINANCIERAS	0	0	0	0
XIII) APLICACIONES FINANCIERAS	0	0	147.352	1.332.506
- INVERSIÓN FINANCIERA	0	0	147.352	1.255.186
- AMORT. DEUDAS Y DISMIN. OTROS PASIVOS	0	0	0	77.320
- DISMINUCIÓN DEL PATRIMONIO	0	0	0	0
- GASTOS FIGURAT. P/ APLIC. FINANCIERAS	0	0	0	0
XIV) FINANCIAMIENTO NETO (XI-XIII)	840	0	-3.047	-836.387