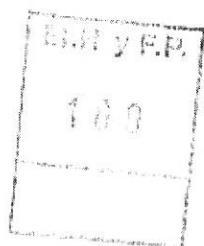


ANEXO 8

EMPLEO POR JURISDICCIÓN Y RÉGIMEN ESCALAFONARIO EN LA ADMINISTRACIÓN NACIONAL

[Handwritten mark]





EMPLEO POR JURISDICCIÓN Y RÉGIMEN ESCALAFONARIO
ADMINISTRACIÓN CENTRAL

SECTOR / ESCALAFÓN	CANTIDAD CARGOS	CANTIDAD HORAS
ADMINISTRACIÓN CENTRAL	320.268	205.069
<u>PODER LEGISLATIVO NACIONAL</u>	15.248	0
DIRECCIÓN DE AYUDA SOCIAL PERSONAL DEL CONGRESO DE LA NACIÓN	650	0
102 PERSONAL DEL CONGRESO DE LA NACIÓN	550	0
BIBLIOTECA DEL CONGRESO DE LA NACIÓN	1.613	0
102 PERSONAL DEL CONGRESO DE LA NACIÓN	1.613	0
HONORABLE CÁMARA DE DIPUTADOS DE LA NACIÓN	5.625	0
102 PERSONAL DEL CONGRESO DE LA NACIÓN	5.625	0
DEFENSORÍA DEL PÚBLICO DE SERVICIOS DE COMUNICACIÓN AUDIOVISUAL	109	0
115 PERSONAL DE LA DEFENSORIA DEL PÚBLICO DE SERVICIOS DE COMUNICACIÓN	109	0
DEFENSORÍA DEL PUEBLO DE LA NACIÓN	376	0
101 FUNCIONARIOS FUERA DE NIVEL	3	0
115 PERSONAL DE LA DEFENSORÍA DEL PUEBLO	373	0
IMPRESA DEL CONGRESO DE LA NACIÓN	575	0
102 PERSONAL DEL CONGRESO DE LA NACIÓN	575	0
PROCURACIÓN PENITENCIARIA DE LA NACIÓN	280	0
116 PERSONAL DE LA PROCURACIÓN PENITENCIARIA	280	0
HONORABLE SENADO DE LA NACIÓN	6.020	0
102 PERSONAL DEL CONGRESO DE LA NACIÓN	6.020	0
<u>PODER JUDICIAL DE LA NACIÓN</u>	25.013	0
CONSEJO DE LA MAGISTRATURA	20.800	0
500 PERSONAL DEL PODER JUDICIAL	20.800	0
CORTE SUPREMA DE JUSTICIA DE LA NACIÓN	4.213	0
500 PERSONAL DEL PODER JUDICIAL	4.213	0
<u>MINISTERIO PÚBLICO</u>	8.211	0
DEFENSORÍA GENERAL DE LA NACIÓN	2.979	0
501 PERSONAL DEL PODER JUDICIAL - DEFENSORIA GRAL. DE LA NACIÓN	2.979	0
PROCURACIÓN GENERAL DE LA NACIÓN	5.232	0
500 PERSONAL DEL PODER JUDICIAL	5.232	0
<u>PRESIDENCIA DE LA NACIÓN</u>	2.035	100
SECRETARÍA GENERAL DE LA PRESIDENCIA DE LA NACIÓN	1.024	0
100 AUTORIDADES SUPERIORES DEL PODER EJECUTIVO NACIONAL	7	0

EST. Y R.P.
100



**EMPLEO POR JURISDICCIÓN Y RÉGIMEN ESCALAFONARIO
ADMINISTRACIÓN CENTRAL**

SECTOR / ESCALAFÓN	CANTIDAD CARGOS	CANTIDAD HORAS
101 FUNCIONARIOS FUERA DE NIVEL	67	0
303 PERSONAL DEL SISTEMA NACIONAL DE EMPLEO PÚBLICO (SINEP)	950	0
SECRETARÍA LEGAL Y TÉCNICA	521	100
100 AUTORIDADES SUPERIORES DEL PODER EJECUTIVO NACIONAL	3	0
101 FUNCIONARIOS FUERA DE NIVEL	1	0
303 PERSONAL DEL SISTEMA NACIONAL DE EMPLEO PÚBLICO (SINEP)	517	0
998 PERSONAL CONTRATADO	0	100
AGENCIA FEDERAL DE INTELIGENCIA	2	0
100 AUTORIDADES SUPERIORES DEL PODER EJECUTIVO NACIONAL	2	0
CONSEJO NACIONAL DE COORDINACIÓN DE POLÍTICAS SOCIALES	237	0
100 AUTORIDADES SUPERIORES DEL PODER EJECUTIVO NACIONAL	6	0
101 FUNCIONARIOS FUERA DE NIVEL	9	0
303 PERSONAL DEL SISTEMA NACIONAL DE EMPLEO PÚBLICO (SINEP)	222	0
SECRETARÍA DE PROGRAMACIÓN PARA LA PREVENCIÓN DE LA DROGADICCIÓN Y LA LUCHA CONTRA EL NARCOTRÁFICO	251	0
100 AUTORIDADES SUPERIORES DEL PODER EJECUTIVO NACIONAL	4	0
101 FUNCIONARIOS FUERA DE NIVEL	3	0
303 PERSONAL DEL SISTEMA NACIONAL DE EMPLEO PÚBLICO (SINEP)	244	0
JEFATURA DE GABINETE DE MINISTROS	932	0
100 AUTORIDADES SUPERIORES DEL PODER EJECUTIVO NACIONAL	22	0
101 FUNCIONARIOS FUERA DE NIVEL	23	0
303 PERSONAL DEL SISTEMA NACIONAL DE EMPLEO PÚBLICO (SINEP)	883	0
600 PERSONAL DEL SERVICIO EXTERIOR	4	0
MINISTERIO DE MODERNIZACIÓN	542	30.000
100 AUTORIDADES SUPERIORES DEL PODER EJECUTIVO NACIONAL	14	0
101 FUNCIONARIOS FUERA DE NIVEL	7	0
240 PERSONAL DE ADMINISTRADORES GUBERNAMENTALES	157	0
303 PERSONAL DEL SISTEMA NACIONAL DE EMPLEO PÚBLICO (SINEP)	364	0
998 PERSONAL CONTRATADO	0	30.000
MINISTERIO DEL INTERIOR, OBRAS PÚBLICAS Y VIVIENDA	1.141	5.600
100 AUTORIDADES SUPERIORES DEL PODER EJECUTIVO NACIONAL	21	0
101 FUNCIONARIOS FUERA DE NIVEL	4	0
303 PERSONAL DEL SISTEMA NACIONAL DE EMPLEO PÚBLICO (SINEP)	1.116	0
998 PERSONAL CONTRATADO	0	5.600
MINISTERIO DE RELACIONES EXTERIORES Y CULTO	2.867	18.234
100 AUTORIDADES SUPERIORES DEL PODER EJECUTIVO NACIONAL	22	0
101 FUNCIONARIOS FUERA DE NIVEL	9	0
303 PERSONAL DEL SISTEMA NACIONAL DE EMPLEO PÚBLICO (SINEP)	1.575	0
600 PERSONAL DEL SERVICIO EXTERIOR	1.153	0
904 PERSONAL DE LA DIRECCIÓN NACIONAL DEL ANTÁRTICO	102	0
998 PERSONAL CONTRATADO	8	18.234
MINISTERIO DE JUSTICIA Y DERECHOS HUMANOS	17.744	12.277
MINISTERIO DE JUSTICIA Y DERECHOS HUMANOS	2.997	5.000
100 AUTORIDADES SUPERIORES DEL PODER EJECUTIVO NACIONAL	19	0
101 FUNCIONARIOS FUERA DE NIVEL	17	0
230 PERSONAL NO DOCENTE DE UNIVERSIDADES NACIONALES - FUNDACIÓN MIGUEL LILLO	72	0
303 PERSONAL DEL SISTEMA NACIONAL DE EMPLEO PÚBLICO (SINEP)	2.633	0

RECEIVED
100

[Handwritten signature]

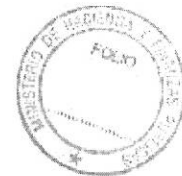


**EMPLEO POR JURISDICCIÓN Y RÉGIMEN ESCALAFONARIO
ADMINISTRACIÓN CENTRAL**

SECTOR / ESCALAFÓN	CANTIDAD CARGOS	CANTIDAD HORAS
700 PERSONAL DOCENTE	256	0
998 PERSONAL CONTRATADO	0	5.000
SERVICIO PENITENCIARIO FEDERAL	14.464	7.277
303 PERSONAL DEL SISTEMA NACIONAL DE EMPLEO PÚBLICO (SINEP)	22	0
703 PERSONAL DOCENTE SERVICIO PENITENCIARIO FEDERAL	0	4.600
802 PERSONAL DE SEGURIDAD Y DEFENSA DEL SERVICIO PENITENCIARIO FEDERAL	14.442	0
999 OTROS REGÍMENES	0	2.677
ENTE DE COOPERACIÓN TÉCNICA Y FINANCIERA DEL SERVICIO PENITENCIARIO FEDERAL	283	0
802 PERSONAL DE SEGURIDAD Y DEFENSA DEL SERVICIO PENITENCIARIO FEDERAL	283	0
<u>MINISTERIO DE SEGURIDAD</u>	116.022	25.680
MINISTERIO DE SEGURIDAD	759	0
100 AUTORIDADES SUPERIORES DEL PODER EJECUTIVO NACIONAL	24	0
101 FUNCIONARIOS FUERA DE NIVEL	9	0
303 PERSONAL DEL SISTEMA NACIONAL DE EMPLEO PÚBLICO (SINEP)	726	0
POLICÍA FEDERAL ARGENTINA	48.575	13.500
100 AUTORIDADES SUPERIORES DEL PODER EJECUTIVO NACIONAL	2	0
101 FUNCIONARIOS FUERA DE NIVEL	10	0
700 PERSONAL DOCENTE	643	0
801 PERSONAL DE SEGURIDAD Y DEFENSA DE LA POLICÍA FEDERAL ARGENTINA	47.069	0
998 PERSONAL CONTRATADO	851	13.500
GENDARMERÍA NACIONAL	38.555	0
201 PERSONAL CIVIL DE LAS FUERZAS ARMADAS	371	0
700 PERSONAL DOCENTE	796	0
803 PERSONAL DE SEGURIDAD Y DEFENSA DE LA GENDARMERÍA NACIONAL	37.388	0
PREFECTURA NAVAL ARGENTINA	23.179	360
201 PERSONAL CIVIL DE LAS FUERZAS ARMADAS	248	0
700 PERSONAL DOCENTE	822	0
701 PERSONAL DOCENTE CIVIL DE LAS FUERZAS ARMADAS	0	360
800 PERSONAL DE SEGURIDAD Y DEFENSA DE LA PREFECTURA NAVAL ARGENTINA	22.109	0
POLICÍA DE SEGURIDAD AEROPORTUARIA	4.954	11.820
101 FUNCIONARIOS FUERA DE NIVEL	1	0
213 PERSONAL CIVIL DE LA POLICÍA DE SEGURIDAD AEROPORTUARIA	1.020	0
700 PERSONAL DOCENTE	0	11.820
806 PERSONAL POLICIAL DE LA POLICÍA DE SEGURIDAD AEROPORTUARIA	3.933	0
<u>MINISTERIO DE DEFENSA</u>	106.293	86.922
MINISTERIO DE DEFENSA	797	0
100 AUTORIDADES SUPERIORES DEL PODER EJECUTIVO NACIONAL	14	0
101 FUNCIONARIOS FUERA DE NIVEL	3	0
303 PERSONAL DEL SISTEMA NACIONAL DE EMPLEO PÚBLICO (SINEP)	738	0
901 PERSONAL CIENTIFICO DE LAS FUERZAS ARMADAS	42	0
ESTADO MAYOR GENERAL DEL EJÉRCITO	56.599	32.651
201 PERSONAL CIVIL DE LAS FUERZAS ARMADAS	6.438	0
400 PERSONAL MILITAR DE LAS FUERZAS ARMADAS	49.205	0
701 PERSONAL DOCENTE CIVIL DE LAS FUERZAS ARMADAS	956	32.651

M. y F.P.

 100



**EMPLEO POR JURISDICCIÓN Y RÉGIMEN ESCALAFONARIO
ADMINISTRACIÓN CENTRAL**

SECTOR / ESCALAFÓN	CANTIDAD CARGOS	CANTIDAD HORAS
ESTADO MAYOR GENERAL DE LA ARMADA	27.782	31.786
101 FUNCIONARIOS FUERA DE NIVEL	2	0
201 PERSONAL CIVIL DE LAS FUERZAS ARMADAS	6.766	0
400 PERSONAL MILITAR DE LAS FUERZAS ARMADAS	20.405	0
701 PERSONAL DOCENTE CIVIL DE LAS FUERZAS ARMADAS	66	31.786
804 PERSONAL DE LA POLICÍA DE ESTABLECIMIENTOS NAVALES	344	0
901 PERSONAL CIENTÍFICO DE LAS FUERZAS ARMADAS	30	0
905 PERSONAL CONTRATADO SERVICIOS DE TRANSPORTES NAVALES	120	0
906 PERSONAL TEMPORARIO DE LAS FF. AA.	49	0
ESTADO MAYOR GENERAL DE LA FUERZA AÉREA	20.356	20.531
201 PERSONAL CIVIL DE LAS FUERZAS ARMADAS	5.834	0
400 PERSONAL MILITAR DE LAS FUERZAS ARMADAS	14.494	0
701 PERSONAL DOCENTE CIVIL DE LAS FUERZAS ARMADAS	3	20.531
902 PERSONAL DEL CONSEJO NACIONAL DE INVESTIGACIONES CIENTÍFICAS Y TÉCNICAS	25	0
ESTADO MAYOR CONJUNTO DE LAS FUERZAS ARMADAS	241	1.954
101 FUNCIONARIOS FUERA DE NIVEL	1	0
201 PERSONAL CIVIL DE LAS FUERZAS ARMADAS	233	0
303 PERSONAL DEL SISTEMA NACIONAL DE EMPLEO PÚBLICO (SINEP)	1	0
701 PERSONAL DOCENTE CIVIL DE LAS FUERZAS ARMADAS	6	1.954
INSTITUTO DE INVESTIGACIONES CIENTÍFICAS Y TÉCNICAS PARA LA DEFENSA	518	0
303 PERSONAL DEL SISTEMA NACIONAL DE EMPLEO PÚBLICO (SINEP)	109	0
901 PERSONAL CIENTÍFICO DE LAS FUERZAS ARMADAS	409	0
MINISTERIO DE HACIENDA Y FINANZAS PÚBLICAS	3.434	17.548
MINISTERIO DE HACIENDA Y FINANZAS PÚBLICAS	2.259	11.248
100 AUTORIDADES SUPERIORES DEL PODER EJECUTIVO NACIONAL	16	0
101 FUNCIONARIOS FUERA DE NIVEL	34	0
303 PERSONAL DEL SISTEMA NACIONAL DE EMPLEO PÚBLICO (SINEP)	2.205	0
600 PERSONAL DEL SERVICIO EXTERIOR	4	0
998 PERSONAL CONTRATADO	0	11.248
INSTITUTO NACIONAL DE ESTADÍSTICA Y CENSOS	1.175	6.300
100 AUTORIDADES SUPERIORES DEL PODER EJECUTIVO NACIONAL	2	0
303 PERSONAL DEL SISTEMA NACIONAL DE EMPLEO PÚBLICO (SINEP)	1.173	0
998 PERSONAL CONTRATADO	0	6.300
MINISTERIO DE PRODUCCIÓN	802	4.000
MINISTERIO DE PRODUCCIÓN	744	4.000
100 AUTORIDADES SUPERIORES DEL PODER EJECUTIVO NACIONAL	20	0
101 FUNCIONARIOS FUERA DE NIVEL	35	0
303 PERSONAL DEL SISTEMA NACIONAL DE EMPLEO PÚBLICO (SINEP)	689	0
998 PERSONAL CONTRATADO	0	4.000
COMISIÓN NACIONAL DE COMERCIO EXTERIOR	58	0
101 FUNCIONARIOS FUERA DE NIVEL	7	0
211 PERSONAL DE LA COM, NAC, DE COMERCIO EXTERIOR	51	0
MINISTERIO DE AGROINDUSTRIA	1.279	0
100 AUTORIDADES SUPERIORES DEL PODER EJECUTIVO NACIONAL	21	0
101 FUNCIONARIOS FUERA DE NIVEL	8	0
303 PERSONAL DEL SISTEMA NACIONAL DE EMPLEO PÚBLICO (SINEP)	1.241	0
600 PERSONAL DEL SERVICIO EXTERIOR	9	0

MIN Y R.P.
100





**EMPLEO POR JURISDICCIÓN Y RÉGIMEN ESCALAFONARIO
ADMINISTRACIÓN CENTRAL**

SECTOR / ESCALAFÓN	CANTIDAD CARGOS	CANTIDAD HORAS
<u>MINISTERIO DE TURISMO</u>	428	0
100 AUTORIDADES SUPERIORES DEL PODER EJECUTIVO NACIONAL	6	0
101 FUNCIONARIOS FUERA DE NIVEL	7	0
303 PERSONAL DEL SISTEMA NACIONAL DE EMPLEO PÚBLICO (SINEP)	414	0
600 PERSONAL DEL SERVICIO EXTERIOR	1	0
<u>MINISTERIO DE TRANSPORTE</u>	1.174	0
100 AUTORIDADES SUPERIORES DEL PODER EJECUTIVO NACIONAL	15	0
101 FUNCIONARIOS FUERA DE NIVEL	9	0
229 PERSONAL EMBARCADO DE CONSTRUCCIONES PORTUARIAS Y VIAS NAVEGABLES	547	0
303 PERSONAL DEL SISTEMA NACIONAL DE EMPLEO PÚBLICO (SINEP)	603	0
<u>MINISTERIO DE ENERGÍA Y MINERÍA</u>	384	1.000
100 AUTORIDADES SUPERIORES DEL PODER EJECUTIVO NACIONAL	18	0
101 FUNCIONARIOS FUERA DE NIVEL	4	0
303 PERSONAL DEL SISTEMA NACIONAL DE EMPLEO PÚBLICO (SINEP)	361	0
600 PERSONAL DEL SERVICIO EXTERIOR	1	0
998 PERSONAL CONTRATADO	0	1 000
<u>MINISTERIO DE COMUNICACIONES</u>	10	0
100 AUTORIDADES SUPERIORES DEL PODER EJECUTIVO NACIONAL	6	0
101 FUNCIONARIOS FUERA DE NIVEL	1	0
303 PERSONAL DEL SISTEMA NACIONAL DE EMPLEO PÚBLICO (SINEP)	3	0
<u>MINISTERIO DE EDUCACIÓN Y DEPORTES</u>	1.684	900
100 AUTORIDADES SUPERIORES DEL PODER EJECUTIVO NACIONAL	12	0
101 FUNCIONARIOS FUERA DE NIVEL	5	0
121 PERSONAL DE TALLERES GRÁFICOS	30	0
303 PERSONAL DEL SISTEMA NACIONAL DE EMPLEO PÚBLICO (SINEP)	1.534	0
600 PERSONAL DEL SERVICIO EXTERIOR	3	0
700 PERSONAL DOCENTE	0	900
<u>MINISTERIO DE CIENCIA, TECNOLOGÍA E INNOVACIÓN PRODUCTIVA</u>	546	0
100 AUTORIDADES SUPERIORES DEL PODER EJECUTIVO NACIONAL	12	0
101 FUNCIONARIOS FUERA DE NIVEL	3	0
303 PERSONAL DEL SISTEMA NACIONAL DE EMPLEO PÚBLICO (SINEP)	531	0
<u>MINISTERIO DE CULTURA</u>	1.480	448
100 AUTORIDADES SUPERIORES DEL PODER EJECUTIVO NACIONAL	9	0
101 FUNCIONARIOS FUERA DE NIVEL	71	0
221 PERSONAL DE ORQUESTAS	498	0
303 PERSONAL DEL SISTEMA NACIONAL DE EMPLEO PÚBLICO (SINEP)	898	0
600 PERSONAL DEL SERVICIO EXTERIOR	3	0
700 PERSONAL DOCENTE	3	448
<u>MINISTERIO DE TRABAJO, EMPLEO Y SEGURIDAD SOCIAL</u>	4.071	560
100 AUTORIDADES SUPERIORES DEL PODER EJECUTIVO NACIONAL	13	0
101 FUNCIONARIOS FUERA DE NIVEL	4	0
303 PERSONAL DEL SISTEMA NACIONAL DE EMPLEO PÚBLICO (SINEP)	4.054	0
998 PERSONAL CONTRATADO	0	560
<u>MINISTERIO DE SALUD</u>	5.311	1.800
100 AUTORIDADES SUPERIORES DEL PODER EJECUTIVO NACIONAL	20	0
101 FUNCIONARIOS FUERA DE NIVEL	36	0
278 RESIDENTES MEDICOS	3.484	0

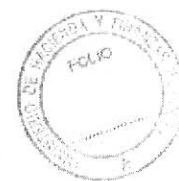
MINISTERIO DE PLANIFICACIÓN Y FINANZAS

[Handwritten signature]



**EMPLEO POR JURISDICCIÓN Y RÉGIMEN ESCALAFONARIO
ADMINISTRACIÓN CENTRAL**

SECTOR / ESCALAFÓN	CANTIDAD CARGOS	CANTIDAD HORAS
303 PERSONAL DEL SISTEMA NACIONAL DE EMPLEO PÚBLICO (SINEP)	1.771	0
700 PERSONAL DOCENTE	0	1.800
<u>MINISTERIO DE AMBIENTE Y DESARROLLO SUSTENTABLE</u>	277	0
MINISTERIO DE AMBIENTE Y DESARROLLO SUSTENTABLE	267	0
100 AUTORIDADES SUPERIORES DEL PODER EJECUTIVO NACIONAL	8	0
101 FUNCIONARIOS FUERA DE NIVEL	3	0
303 PERSONAL DEL SISTEMA NACIONAL DE EMPLEO PÚBLICO (SINEP)	256	0
SAF DE APOYO A LA AUTORIDAD DE CUENCA MATANZA RIACHUELO	10	0
303 PERSONAL DEL SISTEMA NACIONAL DE EMPLEO PÚBLICO (SINEP)	10	0
<u>MINISTERIO DE DESARROLLO SOCIAL</u>	3.340	0
MINISTERIO DE DESARROLLO SOCIAL	2.125	0
100 AUTORIDADES SUPERIORES DEL PODER EJECUTIVO NACIONAL	23	0
101 FUNCIONARIOS FUERA DE NIVEL	3	0
233 PERSONAL DEL MINISTERIO DE SALUD Y ACCION SOCIAL	1	0
250 PERSONAL CONVENCIONADO - ANSES	1	0
303 PERSONAL DEL SISTEMA NACIONAL DE EMPLEO PÚBLICO (SINEP)	2.097	0
SECRETARÍA NACIONAL DE NIÑEZ, ADOLESCENCIA Y FAMILIA	1.215	0
100 AUTORIDADES SUPERIORES DEL PODER EJECUTIVO NACIONAL	3	0
101 FUNCIONARIOS FUERA DE NIVEL	2	0
303 PERSONAL DEL SISTEMA NACIONAL DE EMPLEO PÚBLICO (SINEP)	1.010	0
802 PERSONAL DE SEGURIDAD Y DEFENSA DEL SERVICIO PENITENCIARIO FEDERAL	200	0



**EMPLEO POR JURISDICCIÓN Y RÉGIMEN ESCALAFONARIO
ORGANISMOS DESCENTRALIZADOS**

SECTOR / ESCALAFÓN	CANTIDAD CARGOS	CANTIDAD HORAS
ENTIDADES DESCENTRALIZADAS	63.438	63.208
<u>PODER LEGISLATIVO NACIONAL</u>	1.295	0
AUDITORÍA GENERAL DE LA NACIÓN	1.295	0
110 AUDITORIA GENERAL DE LA NACIÓN	1.295	0
<u>PRESIDENCIA DE LA NACIÓN</u>	842	4.437
AUTORIDAD REGULATORIA NUCLEAR	322	400
100 AUTORIDADES SUPERIORES DEL PODER EJECUTIVO NACIONAL	4	0
899 PERSONAL DE LA AUTORIDAD REGULATORIA NUCLEAR	318	0
998 PERSONAL CONTRATADO	0	400
SINDICATURA GENERAL DE LA NACIÓN	520	4.037
100 AUTORIDADES SUPERIORES DEL PODER EJECUTIVO NACIONAL	4	0
320 SINDICATURA GENERAL DE LA NACIÓN	516	0
998 PERSONAL CONTRATADO	0	4.037
<u>JEFATURA DE GABINETE DE MINISTROS</u>	265	0
AGENCIA DE ADMINISTRACIÓN DE BIENES DEL ESTADO	265	0
100 AUTORIDADES SUPERIORES DEL PODER EJECUTIVO NACIONAL	2	0
101 FUNCIONARIOS FUERA DE NIVEL	1	0
283 PERSONAL DEL ENABIEF	153	0
303 PERSONAL DEL SISTEMA NACIONAL DE EMPLEO PÚBLICO (SINEP)	109	0
<u>MINISTERIO DEL INTERIOR, OBRAS PÚBLICAS Y VIVIENDA</u>	3.703	0
DIRECCIÓN NACIONAL DE MIGRACIONES	2.234	0
100 AUTORIDADES SUPERIORES DEL PODER EJECUTIVO NACIONAL	2	0
101 FUNCIONARIOS FUERA DE NIVEL	1	0
303 PERSONAL DEL SISTEMA NACIONAL DE EMPLEO PÚBLICO (SINEP)	2.231	0
ENTE NACIONAL DE OBRAS HÍDRICAS DE SANEAMIENTO	160	0
100 AUTORIDADES SUPERIORES DEL PODER EJECUTIVO NACIONAL	2	0
101 FUNCIONARIOS FUERA DE NIVEL	1	0
238 PERSONAL DEL ENOUSA	157	0
INSTITUTO NACIONAL DEL AGUA	371	0
100 AUTORIDADES SUPERIORES DEL PODER EJECUTIVO NACIONAL	2	0
101 FUNCIONARIOS FUERA DE NIVEL	1	0
303 PERSONAL DEL SISTEMA NACIONAL DE EMPLEO PÚBLICO (SINEP)	368	0
ORGANISMO REGULADOR DE SEGURIDAD DE PRESAS	39	0
100 AUTORIDADES SUPERIORES DEL PODER EJECUTIVO NACIONAL	5	0
101 FUNCIONARIOS FUERA DE NIVEL	1	0
285 PERSONAL DEL ORGANISMO REGIONAL DE PRESAS COMAHUE	33	0
REGISTRO NACIONAL DE LAS PERSONAS	802	0
100 AUTORIDADES SUPERIORES DEL PODER EJECUTIVO NACIONAL	2	0
101 FUNCIONARIOS FUERA DE NIVEL	1	0
303 PERSONAL DEL SISTEMA NACIONAL DE EMPLEO PÚBLICO (SINEP)	799	0

611 y 612
183

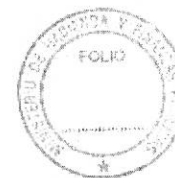
[Handwritten signature]



**EMPLEO POR JURISDICCIÓN Y RÉGIMEN ESCALAFONARIO
ORGANISMOS DESCENTRALIZADOS**

SECTOR / ESCALAFÓN	CANTIDAD CARGOS	CANTIDAD HORAS
TRIBUNAL DE TASACIONES DE LA NACIÓN	97	0
101 FUNCIONARIOS FUERA DE NIVEL	6	0
303 PERSONAL DEL SISTEMA NACIONAL DE EMPLEO PÚBLICO (SINEP)	91	0
<u>MINISTERIO DE JUSTICIA Y DERECHOS HUMANOS</u>	751	4.018
CENTRO INTERNACIONAL PARA LA PROMOCIÓN DE LOS DERECHOS HUMANOS	52	0
100 AUTORIDADES SUPERIORES DEL PODER EJECUTIVO NACIONAL	4	0
101 FUNCIONARIOS FUERA DE NIVEL	1	0
303 PERSONAL DEL SISTEMA NACIONAL DE EMPLEO PÚBLICO (SINEP)	47	0
INSTITUTO NACIONAL CONTRA LA DISCRIMINACIÓN, LA XENOFOBIA Y EL RACISMO	429	0
100 AUTORIDADES SUPERIORES DEL PODER EJECUTIVO NACIONAL	2	0
101 FUNCIONARIOS FUERA DE NIVEL	1	0
303 PERSONAL DEL SISTEMA NACIONAL DE EMPLEO PÚBLICO (SINEP)	426	0
INSTITUTO NACIONAL DE ASUNTOS INDÍGENAS	41	0
100 AUTORIDADES SUPERIORES DEL PODER EJECUTIVO NACIONAL	2	0
303 PERSONAL DEL SISTEMA NACIONAL DE EMPLEO PÚBLICO (SINEP)	39	0
UNIDAD DE INFORMACIÓN FINANCIERA	229	4.018
100 AUTORIDADES SUPERIORES DEL PODER EJECUTIVO NACIONAL	9	0
101 FUNCIONARIOS FUERA DE NIVEL	1	0
303 PERSONAL DEL SISTEMA NACIONAL DE EMPLEO PÚBLICO (SINEP)	219	0
998 PERSONAL CONTRATADO	0	4.018
<u>MINISTERIO DE DEFENSA</u>	1.693	869
DIRECCIÓN GENERAL DE FABRICACIONES MILITARES	899	0
100 AUTORIDADES SUPERIORES DEL PODER EJECUTIVO NACIONAL	2	0
101 FUNCIONARIOS FUERA DE NIVEL	8	0
209 PERSONAL DE LA DIR. GRAL. DE FABRICACIONES MILITAR	889	0
INSTITUTO GEOGRÁFICO NACIONAL	235	0
100 AUTORIDADES SUPERIORES DEL PODER EJECUTIVO NACIONAL	1	0
101 FUNCIONARIOS FUERA DE NIVEL	1	0
303 PERSONAL DEL SISTEMA NACIONAL DE EMPLEO PÚBLICO (SINEP)	233	0
SERVICIO METEOROLÓGICO NACIONAL	559	869
100 AUTORIDADES SUPERIORES DEL PODER EJECUTIVO NACIONAL	1	0
101 FUNCIONARIOS FUERA DE NIVEL	6	0
201 PERSONAL CIVIL DE LAS FUERZAS ARMADAS	545	0
701 PERSONAL DOCENTE CIVIL DE LAS FUERZAS ARMADAS	0	869
902 PERSONAL DEL CONSEJO NACIONAL DE INVESTIGACIONES CIENTÍFICAS Y TÉCNICAS	7	0
<u>MINISTERIO DE HACIENDA Y FINANZAS PÚBLICAS</u>	829	0
COMISIÓN NACIONAL DE VALORES	188	0
100 AUTORIDADES SUPERIORES DEL PODER EJECUTIVO NACIONAL	5	0
101 FUNCIONARIOS FUERA DE NIVEL	1	0
303 PERSONAL DEL SISTEMA NACIONAL DE EMPLEO PÚBLICO (SINEP)	182	0
SUPERINTENDENCIA DE SEGUROS DE LA NACIÓN	375	0
100 AUTORIDADES SUPERIORES DEL PODER EJECUTIVO NACIONAL	2	0
101 FUNCIONARIOS FUERA DE NIVEL	1	0

MIN. Y F.P.A.
100



**EMPLEO POR JURISDICCIÓN Y RÉGIMEN ESCALAFONARIO
ORGANISMOS DESCENTRALIZADOS**

SECTOR / ESCALAFÓN	CANTIDAD CARGOS	CANTIDAD HORAS
303 PERSONAL DEL SISTEMA NACIONAL DE EMPLEO PÚBLICO (SINEP)	372	0
TRIBUNAL FISCAL DE LA NACIÓN	266	0
100 AUTORIDADES SUPERIORES DEL PODER EJECUTIVO NACIONAL	1	0
101 FUNCIONARIOS FUERA DE NIVEL	21	0
303 PERSONAL DEL SISTEMA NACIONAL DE EMPLEO PÚBLICO (SINEP)	244	0
<u>MINISTERIO DE PRODUCCIÓN</u>	1.625	0
INSTITUTO NACIONAL DE LA PROPIEDAD INDUSTRIAL	430	0
100 AUTORIDADES SUPERIORES DEL PODER EJECUTIVO NACIONAL	2	0
101 FUNCIONARIOS FUERA DE NIVEL	3	0
298 PERSONAL DEL INSTITUTO NAC. DE LA PROPIEDAD INDUSTRIAL	425	0
INSTITUTO NACIONAL DE TECNOLOGÍA INDUSTRIAL	1.195	0
100 AUTORIDADES SUPERIORES DEL PODER EJECUTIVO NACIONAL	3	0
101 FUNCIONARIOS FUERA DE NIVEL	10	0
208 PERSONAL DEL INSTITUTO NACIONAL DE TECNOLOGIA INDUSTRIAL	1.182	0
<u>MINISTERIO DE AGROINDUSTRIA</u>	13.177	6.000
INSTITUTO NACIONAL DE INVESTIGACIÓN Y DESARROLLO PESQUERO	319	0
100 AUTORIDADES SUPERIORES DEL PODER EJECUTIVO NACIONAL	1	0
101 FUNCIONARIOS FUERA DE NIVEL	1	0
232 PERSONAL EMBARCADO DEL INIDEP	74	0
303 PERSONAL DEL SISTEMA NACIONAL DE EMPLEO PÚBLICO (SINEP)	243	0
INSTITUTO NACIONAL DE SEMILLAS	87	0
100 AUTORIDADES SUPERIORES DEL PODER EJECUTIVO NACIONAL	2	0
101 FUNCIONARIOS FUERA DE NIVEL	9	0
303 PERSONAL DEL SISTEMA NACIONAL DE EMPLEO PÚBLICO (SINEP)	76	0
INSTITUTO NACIONAL DE TECNOLOGÍA AGROPECUARIA	7.933	0
101 FUNCIONARIOS FUERA DE NIVEL	11	0
207 PERSONAL DEL INSTITUTO NACIONAL DE TECNOLOGÍA AGROPECUARIA	7.922	0
INSTITUTO NACIONAL DE VITIVINICULTURA	457	0
101 FUNCIONARIOS FUERA DE NIVEL	3	0
303 PERSONAL DEL SISTEMA NACIONAL DE EMPLEO PÚBLICO (SINEP)	454	0
SERVICIO NACIONAL DE SANIDAD Y CALIDAD AGROALIMENTARIA	4.381	6.000
101 FUNCIONARIOS FUERA DE NIVEL	4	0
305 PERSONAL DEL SERVICIO NACIONAL DE SANIDAD Y CALIDAD AGROALIMENTA	4.377	0
998 PERSONAL CONTRATADO	0	6.000
<u>MINISTERIO DE TURISMO</u>	44	0
INSTITUTO NACIONAL DE PROMOCIÓN TURÍSTICA	44	0
225 PERSONAL DEL INPROTUR	44	0
<u>MINISTERIO DE TRANSPORTE</u>	7.795	0
ADMINISTRACIÓN NACIONAL DE AVIACIÓN CIVIL	3.890	0
101 FUNCIONARIOS FUERA DE NIVEL	7	0

M. P. y D.

 100



**EMPLEO POR JURISDICCIÓN Y RÉGIMEN ESCALAFONARIO
ORGANISMOS DESCENTRALIZADOS**

SECTOR / ESCALAFON	CANTIDAD CARGOS	CANTIDAD HORAS
216 PERSONAL DE LA ADMINISTRACION NACIONAL DE AVIACION CIVIL	3.880	0
902 PERSONAL DEL CONSEJO NACIONAL DE INVESTIGACIONES CIENTÍFICAS Y TÉCNICAS	3	0
AGENCIA NACIONAL DE SEGURIDAD VIAL	660	0
100 AUTORIDADES SUPERIORES DEL PODER EJECUTIVO NACIONAL	2	0
101 FUNCIONARIOS FUERA DE NIVEL	1	0
303 PERSONAL DEL SISTEMA NACIONAL DE EMPLEO PÚBLICO (SINEP)	657	0
COMISIÓN NACIONAL DE REGULACIÓN DEL TRANSPORTE	162	0
100 AUTORIDADES SUPERIORES DEL PODER EJECUTIVO NACIONAL	2	0
101 FUNCIONARIOS FUERA DE NIVEL	1	0
218 PERSONAL COMISION NACIONAL DE REGULACION DEL TRANSPORTE	159	0
DIRECCIÓN NACIONAL DE VIALIDAD	2.813	0
100 AUTORIDADES SUPERIORES DEL PODER EJECUTIVO NACIONAL	3	0
223 PERSONAL DE LA DIRECCION NACIONAL DE VIALIDAD	2.800	0
286 PERSONAL DEL ÓRGANO DE CONTROL DE CONCESIONES VIALES (OCCOVI)	10	0
JUNTA DE INVESTIGACIÓN DE ACCIDENTES DE AVIACIÓN CIVIL	9	0
100 AUTORIDADES SUPERIORES DEL PODER EJECUTIVO NACIONAL	2	0
101 FUNCIONARIOS FUERA DE NIVEL	1	0
303 PERSONAL DEL SISTEMA NACIONAL DE EMPLEO PÚBLICO (SINEP)	6	0
ORGANISMO REGULADOR DEL SISTEMA NACIONAL DE AEROPUERTOS	261	0
101 FUNCIONARIOS FUERA DE NIVEL	5	0
222 ORGANISMO REGULADOR DEL SISTEMA NACIONAL DE AEROPUERTOS	256	0
MINISTERIO DE ENERGÍA Y MINERÍA	3.548	0
COMISIÓN NACIONAL DE ENERGÍA ATÓMICA	2.499	0
100 AUTORIDADES SUPERIORES DEL PODER EJECUTIVO NACIONAL	2	0
900 PERSONAL DE LA COMISION NAC. DE ENERGIA ATOMICA	2.497	0
ENTE NACIONAL REGULADOR DE LA ELECTRICIDAD	332	0
100 AUTORIDADES SUPERIORES DEL PODER EJECUTIVO NACIONAL	5	0
101 FUNCIONARIOS FUERA DE NIVEL	1	0
217 ENTE NACIONAL REGULADOR DE LA ELECTRICIDAD	326	0
ENTE NACIONAL REGULADOR DEL GAS	340	0
100 AUTORIDADES SUPERIORES DEL PODER EJECUTIVO NACIONAL	5	0
101 FUNCIONARIOS FUERA DE NIVEL	1	0
219 ENTE NACIONAL REGULADOR DEL GAS	334	0
SERVICIO GEOLÓGICO MINERO ARGENTINO	377	0
101 FUNCIONARIOS FUERA DE NIVEL	3	0
303 PERSONAL DEL SISTEMA NACIONAL DE EMPLEO PÚBLICO (SINEP)	374	0
MINISTERIO DE COMUNICACIONES	806	1.650
ENTE NACIONAL DE COMUNICACIONES	806	1.650
100 AUTORIDADES SUPERIORES DEL PODER EJECUTIVO NACIONAL	7	0
101 FUNCIONARIOS FUERA DE NIVEL	1	0
299 PERSONAL DE LA COMISIÓN NACIONAL DE COMUNICACIONES	318	0
303 PERSONAL DEL SISTEMA NACIONAL DE EMPLEO PÚBLICO (SINEP)	464	0
700 PERSONAL DOCENTE	16	1.650

M.H. y F.P.
169

[Handwritten signature]



**EMPLEO POR JURISDICCIÓN Y RÉGIMEN ESCALAFONARIO
ORGANISMOS DESCENTRALIZADOS**

SECTOR / ESCALAFÓN	CANTIDAD CARGOS	CANTIDAD HORAS
<u>MINISTERIO DE EDUCACIÓN Y DEPORTES</u>	347	0
COMISIÓN NACIONAL DE EVALUACIÓN Y ACREDITACIÓN UNIVERSITARIA	101	0
100 AUTORIDADES SUPERIORES DEL PODER EJECUTIVO NACIONAL	12	0
303 PERSONAL DEL SISTEMA NACIONAL DE EMPLEO PÚBLICO (SINEP)	89	0
FUNDACIÓN MIGUEL LILLO	246	0
101 FUNCIONARIOS FUERA DE NIVEL	3	0
230 PERSONAL NO DOCENTE DE UNIVERSIDADES NACIONALES - FUNDACIÓN MIGUEL LILLO	151	0
700 PERSONAL DOCENTE	92	0
<u>MINISTERIO DE CIENCIA, TECNOLOGÍA E INNOVACIÓN PRODUCTIVA</u>	13.721	0
COMISIÓN NACIONAL DE ACTIVIDADES ESPACIALES	245	0
101 FUNCIONARIOS FUERA DE NIVEL	9	0
310 PERSONAL DE LA COMISION NACIONAL DE ACTIVIDADES ESPACIALES	236	0
CONSEJO NACIONAL DE INVESTIGACIONES CIENTÍFICAS Y TÉCNICAS	13.476	0
100 AUTORIDADES SUPERIORES DEL PODER EJECUTIVO NACIONAL	3	0
101 FUNCIONARIOS FUERA DE NIVEL	3	0
303 PERSONAL DEL SISTEMA NACIONAL DE EMPLEO PÚBLICO (SINEP)	451	0
902 PERSONAL DEL CONSEJO NACIONAL DE INVESTIGACIONES CIENTÍFICAS Y TÉCNICAS	13.019	0
<u>MINISTERIO DE CULTURA</u>	888	74
BIBLIOTECA NACIONAL	201	74
100 AUTORIDADES SUPERIORES DEL PODER EJECUTIVO NACIONAL	2	0
101 FUNCIONARIOS FUERA DE NIVEL	1	0
303 PERSONAL DEL SISTEMA NACIONAL DE EMPLEO PÚBLICO (SINEP)	193	0
700 PERSONAL DOCENTE	5	74
FONDO NACIONAL DE LAS ARTES	92	0
100 AUTORIDADES SUPERIORES DEL PODER EJECUTIVO NACIONAL	13	0
101 FUNCIONARIOS FUERA DE NIVEL	4	0
303 PERSONAL DEL SISTEMA NACIONAL DE EMPLEO PÚBLICO (SINEP)	75	0
INSTITUTO NACIONAL DEL TEATRO	155	0
100 AUTORIDADES SUPERIORES DEL PODER EJECUTIVO NACIONAL	1	0
101 FUNCIONARIOS FUERA DE NIVEL	31	0
303 PERSONAL DEL SISTEMA NACIONAL DE EMPLEO PÚBLICO (SINEP)	123	0
TEATRO NACIONAL CERVANTES	440	0
100 AUTORIDADES SUPERIORES DEL PODER EJECUTIVO NACIONAL	2	0
101 FUNCIONARIOS FUERA DE NIVEL	1	0
303 PERSONAL DEL SISTEMA NACIONAL DE EMPLEO PÚBLICO (SINEP)	437	0
<u>MINISTERIO DE TRABAJO, EMPLEO Y SEGURIDAD SOCIAL</u>	554	0
SUPERINTENDENCIA DE RIESGOS DEL TRABAJO	554	0
100 AUTORIDADES SUPERIORES DEL PODER EJECUTIVO NACIONAL	1	0
260 PERSONAL DE LA SUPERINTENDENCIA DE RIESGOS DEL TRABAJO	553	0

M.H. y E.P.

103

A



**EMPLEO POR JURISDICCIÓN Y RÉGIMEN ESCALAFONARIO
ORGANISMOS DESCENTRALIZADOS**

SECTOR / ESCALAFÓN	CANTIDAD CARGOS	CANTIDAD HORAS
MINISTERIO DE SALUD	8.771	16.158
ADMINISTRACIÓN NACIONAL DE LABORATORIOS E INSTITUTOS DE SALUD DR. CARLOS G. MALBRÁN	847	0
100 AUTORIDADES SUPERIORES DEL PODER EJECUTIVO NACIONAL	1	0
101 FUNCIONARIOS FUERA DE NIVEL	1	0
277 PERSONAL PROFESIONAL DE LOS EST. HOSPITALARIOS Y ASISTENCIALES	243	0
303 PERSONAL DEL SISTEMA NACIONAL DE EMPLEO PÚBLICO (SINEP)	602	0
ADMINISTRACIÓN NACIONAL DE MEDICAMENTOS, ALIMENTOS Y TECNOLOGÍA MÉDICA	570	0
100 AUTORIDADES SUPERIORES DEL PODER EJECUTIVO NACIONAL	2	0
101 FUNCIONARIOS FUERA DE NIVEL	1	0
277 PERSONAL PROFESIONAL DE LOS ESTABLECIMIENTOS HOSPITALARIOS Y ASISTENCIALES	269	0
303 PERSONAL DEL SISTEMA NACIONAL DE EMPLEO PÚBLICO (SINEP)	298	0
CENTRO NACIONAL DE REEDUCACIÓN SOCIAL	370	700
100 AUTORIDADES SUPERIORES DEL PODER EJECUTIVO NACIONAL	1	0
101 FUNCIONARIOS FUERA DE NIVEL	1	0
277 PERSONAL PROFESIONAL DE LOS ESTABLECIMIENTOS HOSPITALARIOS Y ASISTENCIALES	189	0
303 PERSONAL DEL SISTEMA NACIONAL DE EMPLEO PÚBLICO (SINEP)	179	0
998 PERSONAL CONTRATADO	0	700
COLONIA NACIONAL DR. MANUEL A. MONTES DE OCA	459	458
101 FUNCIONARIOS FUERA DE NIVEL	1	0
277 PERSONAL PROFESIONAL DE LOS ESTABLECIMIENTOS HOSPITALARIOS Y ASISTENCIALES	58	0
303 PERSONAL DEL SISTEMA NACIONAL DE EMPLEO PÚBLICO (SINEP)	400	0
998 PERSONAL CONTRATADO	0	458
HOSPITAL NACIONAL PROFESOR ALEJANDRO POSADAS	4.792	0
100 AUTORIDADES SUPERIORES DEL PODER EJECUTIVO NACIONAL	1	0
101 FUNCIONARIOS FUERA DE NIVEL	8	0
277 PERSONAL PROFESIONAL DE LOS ESTABLECIMIENTOS HOSPITALARIOS Y ASISTENCIALES	1.986	0
303 PERSONAL DEL SISTEMA NACIONAL DE EMPLEO PÚBLICO (SINEP)	2.797	0
HOSPITAL NACIONAL DR. BALDOMERO SOMMER	240	0
101 FUNCIONARIOS FUERA DE NIVEL	1	0
277 PERSONAL PROFESIONAL DE LOS ESTABLECIMIENTOS HOSPITALARIOS Y ASISTENCIALES	65	0
303 PERSONAL DEL SISTEMA NACIONAL DE EMPLEO PÚBLICO (SINEP)	174	0
INSTITUTO NACIONAL CENTRAL ÚNICO COORDINADOR DE ABLACIÓN E IMPLANTE	291	0
100 AUTORIDADES SUPERIORES DEL PODER EJECUTIVO NACIONAL	5	0
101 FUNCIONARIOS FUERA DE NIVEL	1	0
277 PERSONAL PROFESIONAL DE LOS ESTABLECIMIENTOS HOSPITALARIOS Y ASISTENCIALES	118	0
303 PERSONAL DEL SISTEMA NACIONAL DE EMPLEO PÚBLICO (SINEP)	167	0
INSTITUTO NAC. DE REHABILITACIÓN PSICOFÍSICA DEL SUR DR. JUAN OTIMIO TESONE	232	0
101 FUNCIONARIOS FUERA DE NIVEL	1	0
277 PERSONAL PROFESIONAL DE LOS ESTABLECIMIENTOS HOSPITALARIOS Y ASISTENCIALES	80	0
303 PERSONAL DEL SISTEMA NACIONAL DE EMPLEO PÚBLICO (SINEP)	151	0
SERVICIO NACIONAL DE REHABILITACIÓN	236	15.000
101 FUNCIONARIOS FUERA DE NIVEL	1	0
303 PERSONAL DEL SISTEMA NACIONAL DE EMPLEO PÚBLICO (SINEP)	235	0
998 PERSONAL CONTRATADO	0	15.000

M.H. y F.P.

100



EMPLEO POR JURISDICCIÓN Y RÉGIMEN ESCALAFONARIO
ORGANISMOS DESCENTRALIZADOS

SECTOR / ESCALAFÓN	CANTIDAD CARGOS	CANTIDAD HORAS
SUPERINTENDENCIA DE SERVICIOS DE SALUD	734	0
100 AUTORIDADES SUPERIORES DEL PODER EJECUTIVO NACIONAL	2	0
101 FUNCIONARIOS FUERA DE NIVEL	14	0
303 PERSONAL DEL SISTEMA NACIONAL DE EMPLEO PÚBLICO (SINEP)	718	0
<u>MINISTERIO DE AMBIENTE Y DESARROLLO SUSTENTABLE</u>	2.521	0
ADMINISTRACIÓN DE PARQUES NACIONALES	2.521	0
100 AUTORIDADES SUPERIORES DEL PODER EJECUTIVO NACIONAL	6	0
101 FUNCIONARIOS FUERA DE NIVEL	1	0
225 PERSONAL DE GUARDAPARQUES	1.594	0
303 PERSONAL DEL SISTEMA NACIONAL DE EMPLEO PÚBLICO (SINEP)	920	0
<u>MINISTERIO DE DESARROLLO SOCIAL</u>	263	30.000
INSTITUTO NACIONAL DE ASOCIATIVISMO Y ECONOMÍA SOCIAL	263	30.000
100 AUTORIDADES SUPERIORES DEL PODER EJECUTIVO NACIONAL	7	0
101 FUNCIONARIOS FUERA DE NIVEL	7	0
303 PERSONAL DEL SISTEMA NACIONAL DE EMPLEO PÚBLICO (SINEP)	249	0
700 PERSONAL DOCENTE	0	30.000

A

M.A. y F.P.
100



EMPLEO POR JURISDICCIÓN Y RÉGIMEN ESCALAFONARIO
INSTITUCIONES DE SEGURIDAD SOCIAL

SECTOR / ESCALAFÓN	CANTIDAD CARGOS	CANTIDAD HORAS
INSTITUCIONES DE SEGURIDAD SOCIAL	17.556	0
<u>MINISTERIO DE SEGURIDAD</u>	186	0
CAJA DE RETIROS, JUBILACIONES Y PENSIONES DE LA POLICÍA FEDERAL	186	0
100 AUTORIDADES SUPERIORES DEL PODER EJECUTIVO NACIONAL	5	0
101 FUNCIONARIOS FUERA DE NIVEL	1	0
303 PERSONAL DEL SISTEMA NACIONAL DE EMPLEO PÚBLICO (SINEP)	180	0
<u>MINISTERIO DE DEFENSA</u>	232	0
INSTITUTO DE AYUDA FINANCIERA PARA PAGO DE RETIROS Y PENSIONES MILITARES	232	0
100 AUTORIDADES SUPERIORES DEL PODER EJECUTIVO NACIONAL	5	0
101 FUNCIONARIOS FUERA DE NIVEL	1	0
303 PERSONAL DEL SISTEMA NACIONAL DE EMPLEO PÚBLICO (SINEP)	225	0
<u>MINISTERIO DE TRABAJO, EMPLEO Y SEGURIDAD SOCIAL</u>	17.138	0
ADMINISTRACIÓN NACIONAL DE LA SEGURIDAD SOCIAL	16.038	0
250 PERSONAL CONVENCIONADO - ANSES	15.817	0
251 PERSONAL SUPERIOR Y GERENCIAL - ANSES	221	0
REGISTRO NACIONAL DE TRABAJADORES Y EMPLEADORES AGRARIOS	1.100	0
101 FUNCIONARIOS FUERA DE NIVEL	16	0
284 PERSONAL DEL REG NAC DE TRABAJADORES Y EMPLEADORES AGRARIOS	1.084	0
TOTAL ADMINISTRACIÓN NACIONAL	401.262	268.275

M.N. y F.P.

189