

# CROQUIS DE UBICACIÓN\* - CIE: 1400030290/1

PROVINCIA: **CORDOBA**

LOCALIDAD: **Cordoba**

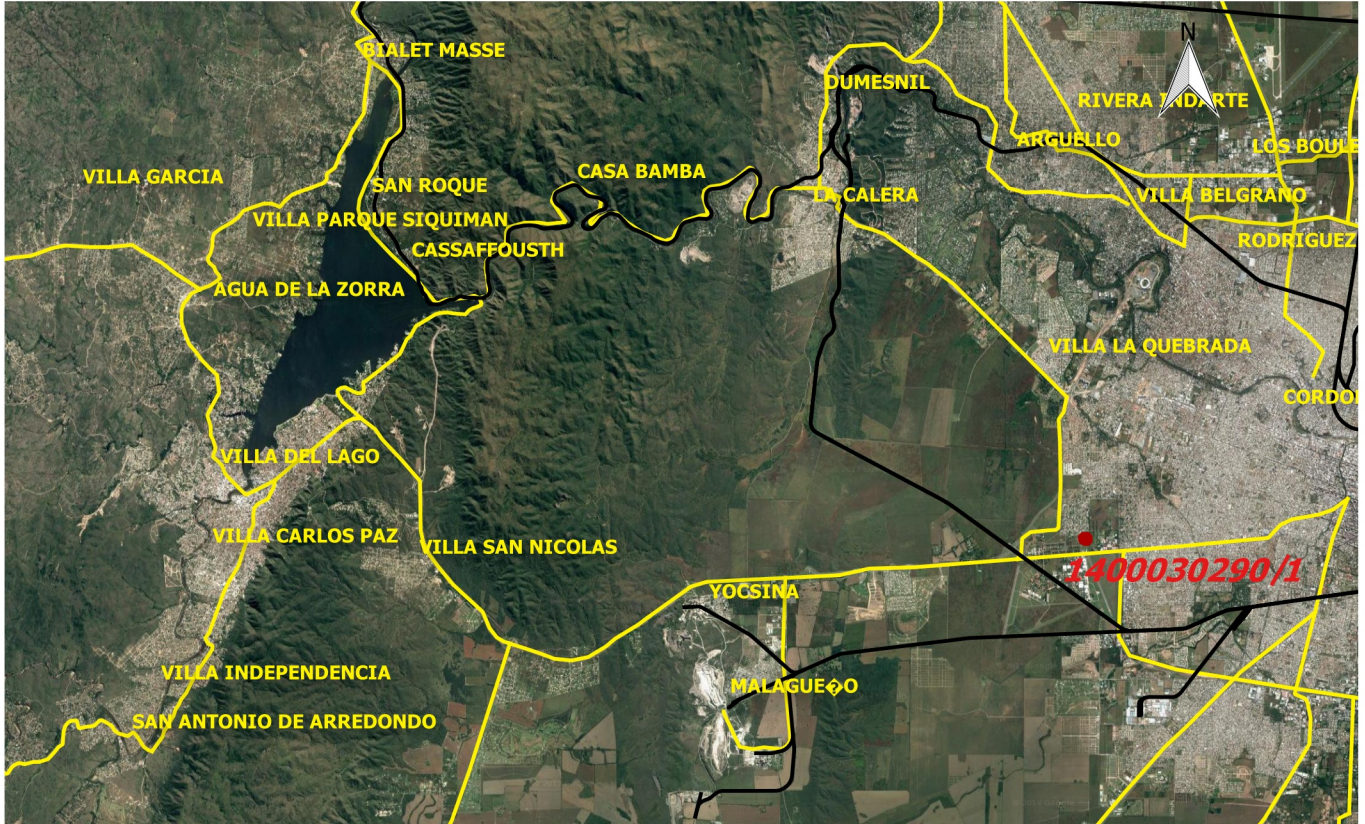
LATITUD: **-31.4299706181465**

LONGITUD: **-64.262817225012**

SUPERFICIE CALCULADA (aproximada en m2): **29548.35**

OBSERVACIONES: **CLUB ATLETICO LAS PALMAS SOLICITA POSICION DE USO DE TERRENO PARA CAMPO DE DEPORTE DEL INMUEBLE DELIMITADO SEGUN ORDEN 21-IF-2017-17839395-APN-DGP#AABE.**

## UBICACIÓN EN CONTEXTO



## DETALLE



\*SÓLO A EFECTOS ILUSTRATIVOS



República Argentina - Poder Ejecutivo Nacional  
2017 - Año de las Energías Renovables

**Hoja Adicional de Firmas  
Croquis**

**Número:**

**Referencia:** CROQUIS CIE:1400030290/1 (EX-2016-05289126- -APN-DDP#MD)

---

El documento fue importado por el sistema GEDO con un total de 1 pagina/s.