

CROQUIS DE UBICACIÓN* - CIE: 0600125532/1

PROVINCIA: **BUENOS AIRES**

LOCALIDAD: **Pilar**

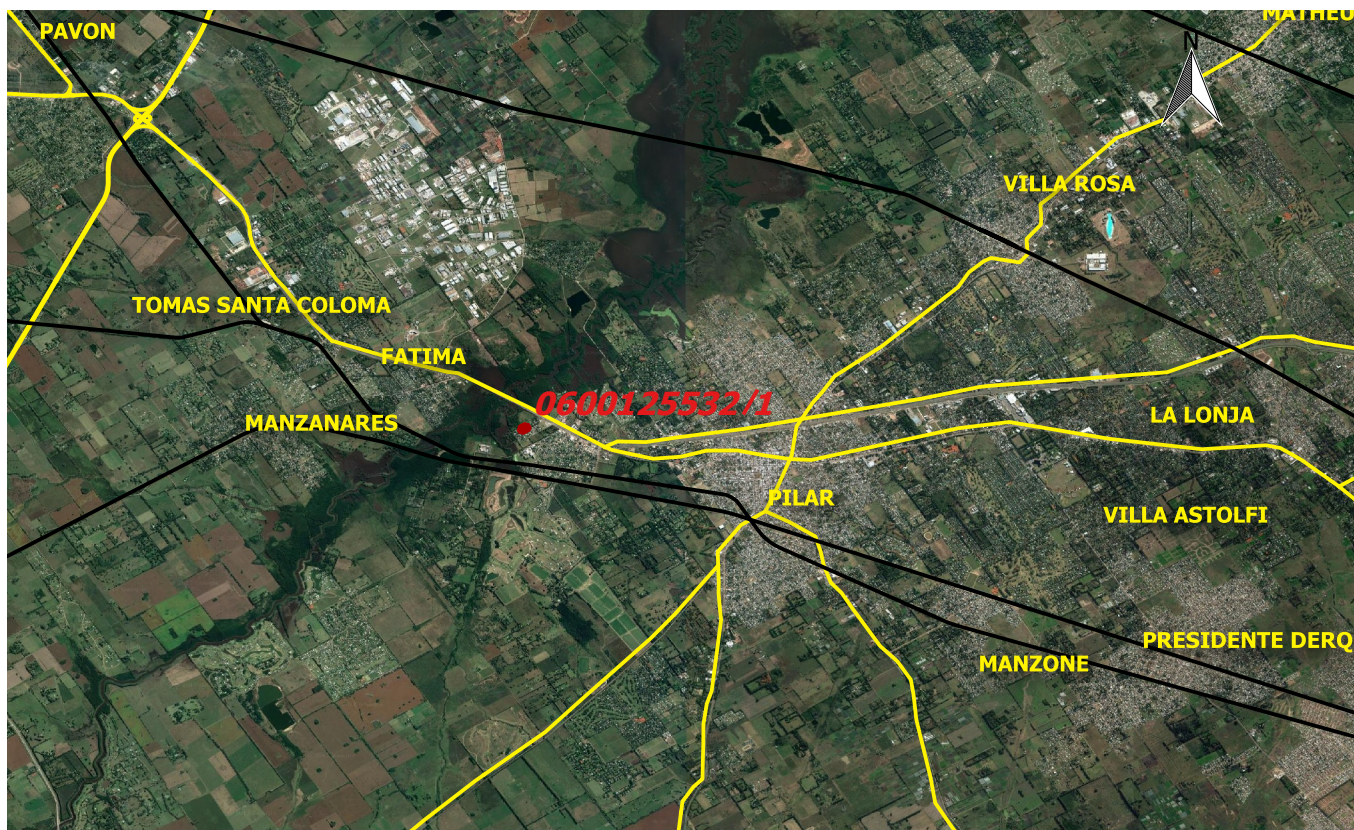
LATITUD: **-34.4502950467555**

LONGITUD: **-58.9553258566619**

SUPERFICIE CALCULADA (aproximada en m2): **7970.08**

OBSERVACIONES: Municipalidad de Pilar solicita un inmueble en Comodato o Permiso de uso para Centro de rehabilitación Manantiales. Se delimita el inmueble solicitado segun catastro Pcia de Bs.As.-Partido 084-Cir.07-Sec.M- Mza.31-Parc.5.

UBICACIÓN EN CONTEXTO



DETALLE



*SÓLO A EFECTOS ILUSTRATIVOS

"Delegación de Firma por DI-2017-48-APN-DNRBI#AABE"