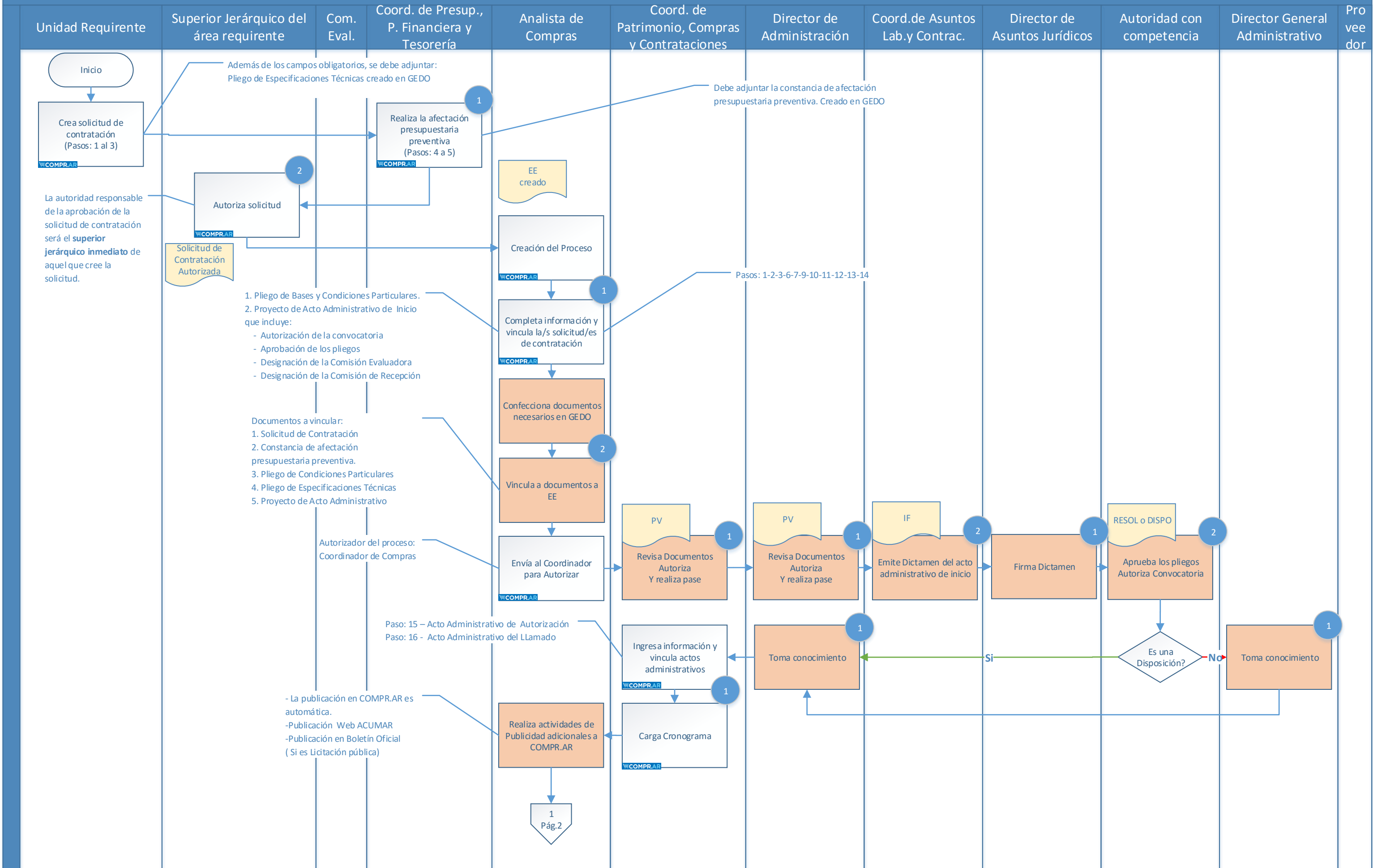
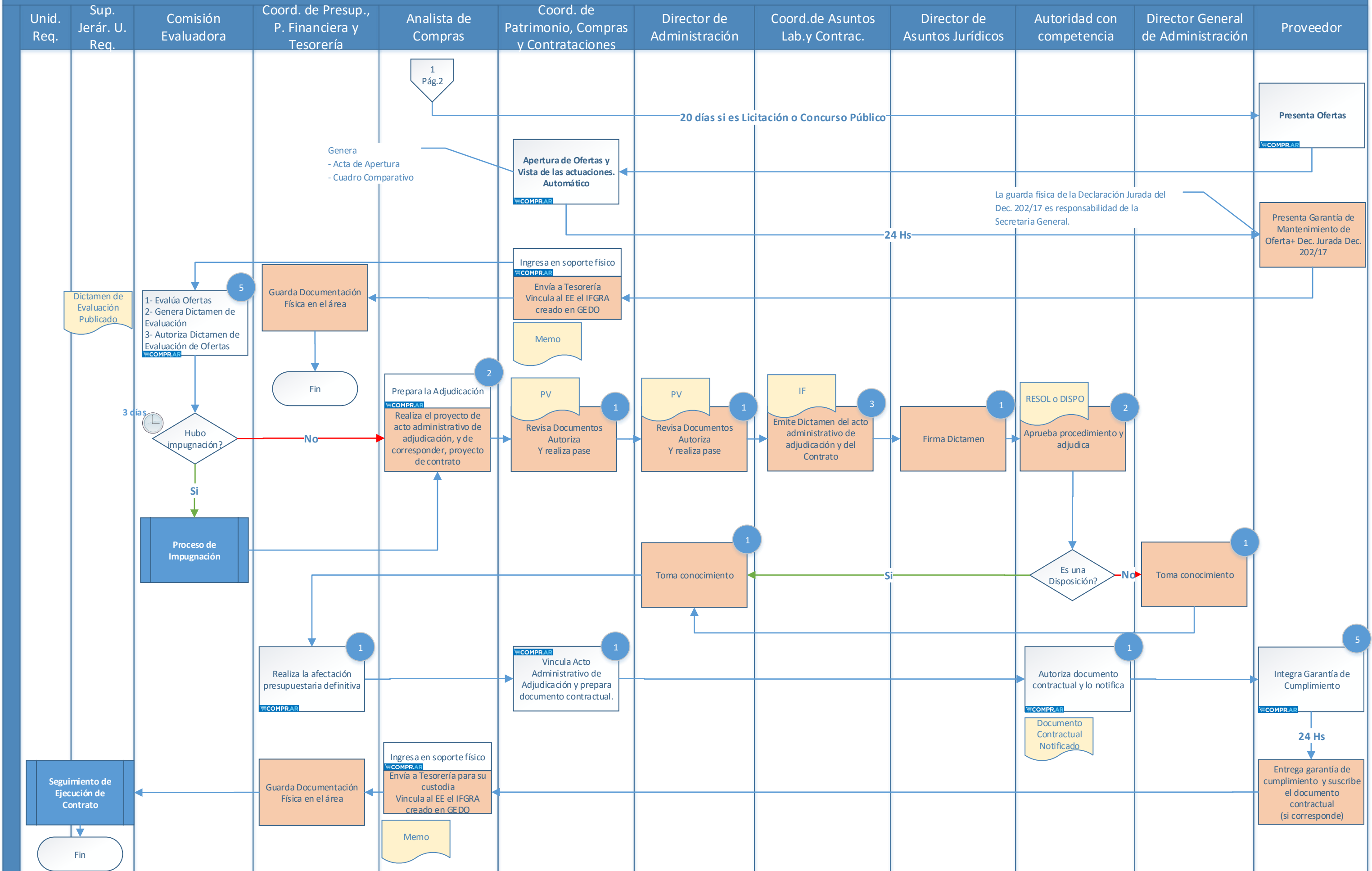


REPARTICION: Dirección de Administración.
 SECTOR: Coordinación de Patrimonio, Compras y Contrataciones.
 PROCESO: LICITACIONES O CONCURSO PÚBLICO /PRIVADO



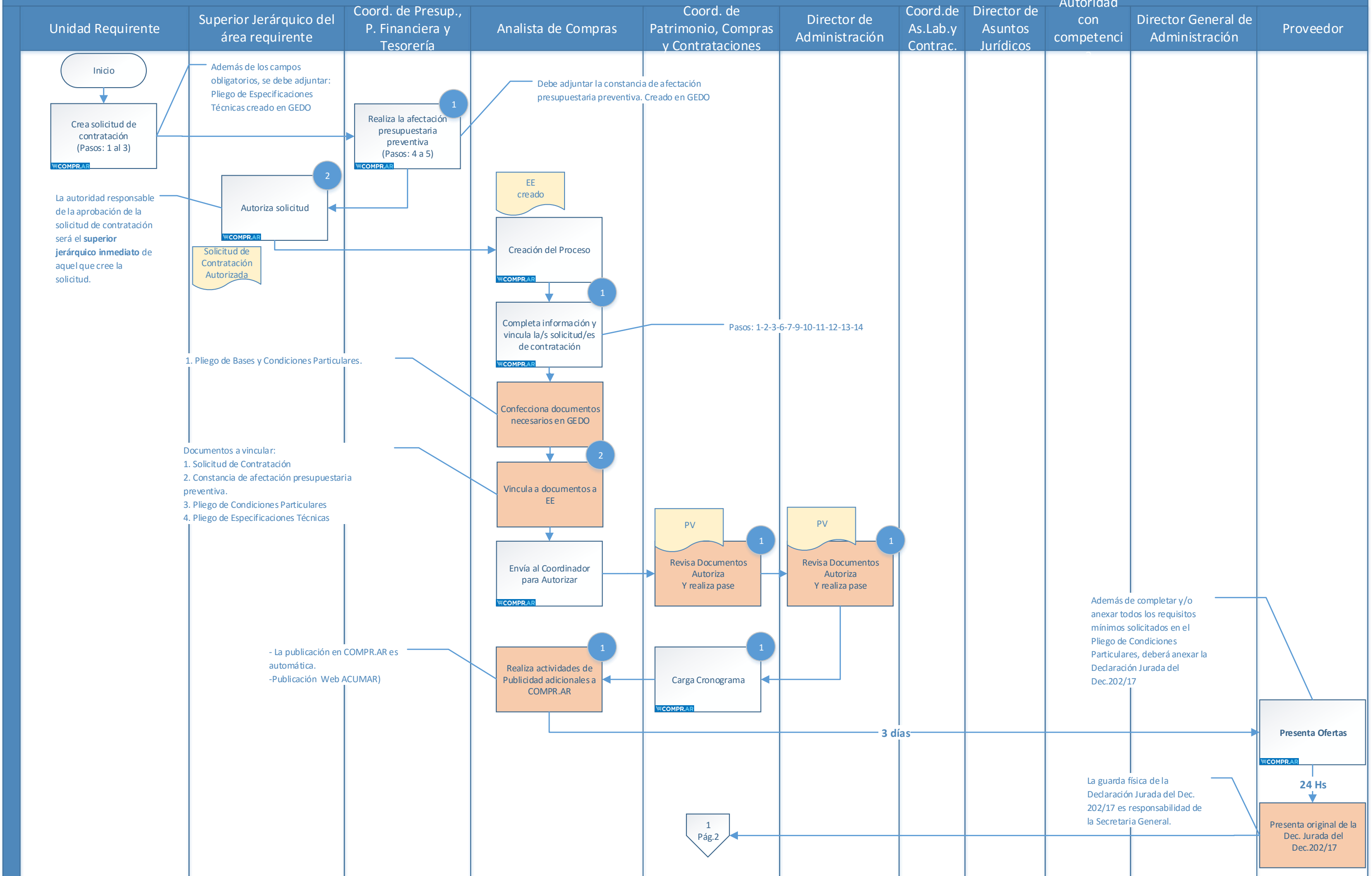
REPARTICION: Dirección de Administración.
 SECTOR: Coordinación de Patrimonio, Compras y Contrataciones.
 PROCESO: LICITACIONES O CONCURSO PÚBLICO /PRIVADO



REPARTICION: Dirección de Administración.
 SECTOR: Coordinación de Patrimonio, Compras y Contrataciones.
 PROCESO: CONTRATACION DIRECTA POR ADJUDICACIÓN SIMPLE

- A) POR ESPECIALIDAD / POR EXCLUSIVIDAD
- B) POR URGENCIA/EMERGENCIA
- C) POR DESARME TRASLADO O EXAMEN PREVIO
- D) INTERADMINISTRATIVA
- E) CON UNIVERSIDADES

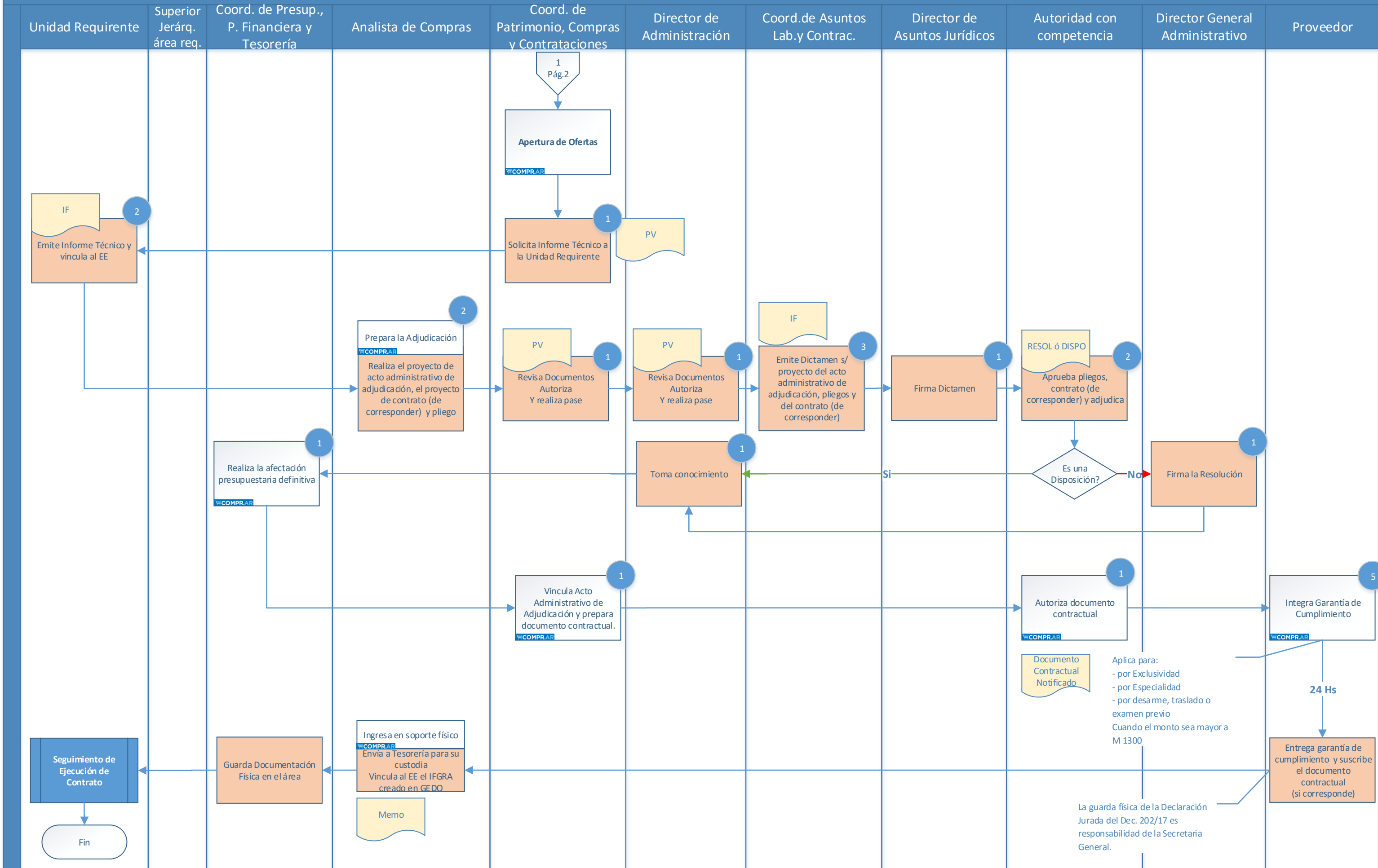
O POR COMPULSA ABREVIADA POR MONTO HASTA M 150



REPARTICION: Dirección de Administración.
 SECTOR: Coordinación de Patrimonio, Compras y Contrataciones.
 PROCESO: CONTRATACION DIRECTA POR ADJUDICACIÓN SIMPLE

- A) POR ESPECIALIDAD / POR EXCLUSIVIDAD
- B) POR URGENCIA/EMERGENCIA
- C) POR DESARME TRASLADO O EXAMEN PREVIO
- D) INTERADMINISTRATIVA
- E) CON UNIVERSIDADES

O POR COMPULSA A BREVIADA POR MONTO HASTA M 150



REPARTICION: Dirección de Administración.
 SECTOR: Coordinación de Patrimonio, Compras y Contrataciones.
 PROCESO: TRÁMITE DE LAS IMPUGNACIONES

