

# INSTITUTO NACIONAL DE ASUNTOS INDÍGENAS

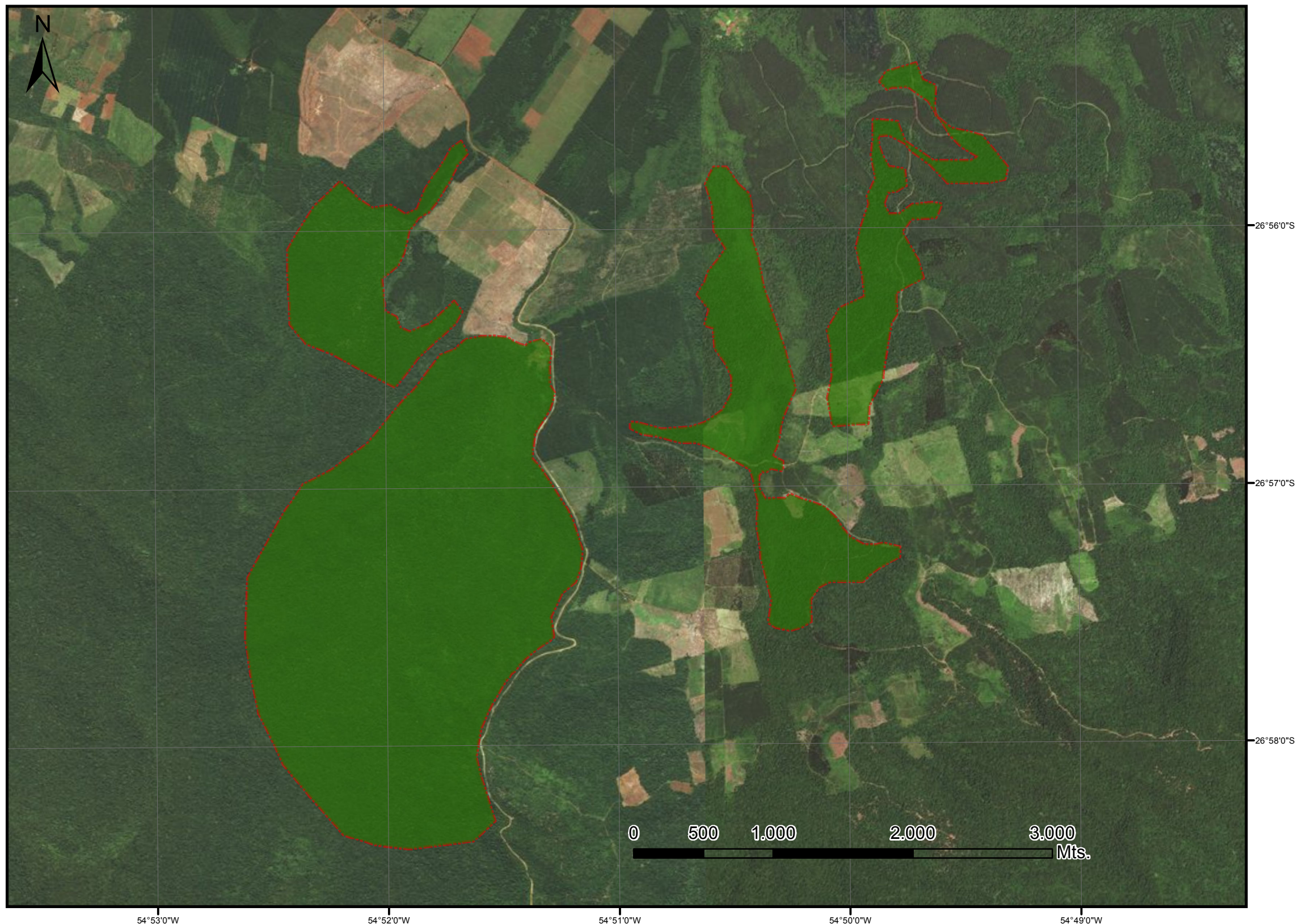
Programa Nacional Relevamiento Territorial de Comunidades Indígenas - Ejecución Ley N° 26.160

## Comunidad Puente Quemado I

Personería Jurídica: Sin registro de inscripción

Localidad Garuape, Departamento Libertador General San Martín, Provincia Misiones, República Argentina

Ocupación Actual, Tradicional y Pública



### Referencias

Tierras de ocupación actual, tradicional y pública.  
Superficie Aprox: 913 Has.

Proyección: Posgar 1998 Faja 7

Datum: Transversa Mercator

Escala 1: 30000

Fuente:  
Área de Georeferenciamento  
Re.Te. C. I. - INAI  
Julio de 2016