



INAI
INSTITUTO NACIONAL
DE ASUNTOS INDÍGENAS

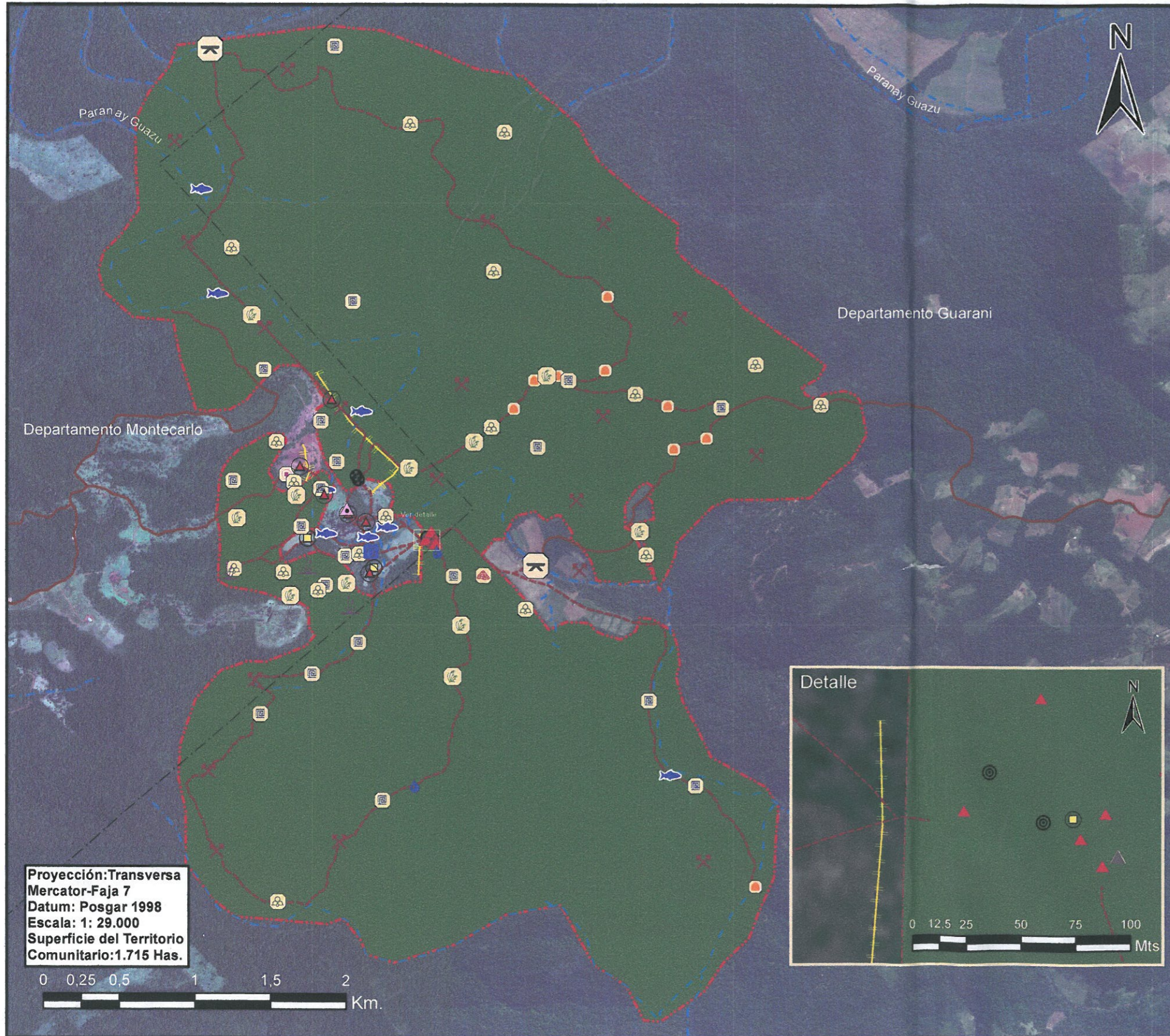
Programa Nacional Relevamiento Territorial de Comunidades Indígenas - Ejecución Ley N° 26.160

Comunidad Arroyo Nueve

Personería Jurídica: Sin registro de inscripción

Localidad San Vicente, Departamentos Guarani- Montecarlo, Provincia Misiones, República Argentina

Territorio Comunitario de Ocupación Actual, Tradicional y Pública



Referencias

- Tierras de Ocupación Actual, Tradicional y Pública
- Salón comunitario
- Vivienda
- Antiguo asentamiento
- Opy Kue
- Cementerio
- Lavado de ropa y/o aseo
- Puente
- Vertiente
- Miel
- Corral
- Kokue
- Material para artesanías
- Material para construcción
- Orquideas
- Plantas frutales
- Hierbas medicinales
- Potrero
- Zona de caza
- Zona de pesca
- Trillo
- Camino vecinal (tierra)
- Arroyo
- Límite departamental
- Alambrado



Las autoridades de la Comunidad Arroyo Nueve avalan la presente cartografía.



NCF

La cartografía del presente Relevamiento se confeccionó según lo establecido en el Manual de Procedimientos del Sistema Jaguar, parte integrante del Programa Nacional Relevamiento Territorial de Comunidades Indígenas - Ejecución Ley N° 26.160.

Lic. ANDREA VEGA
Coordinadora Área Georreferenciamento
Programa Nacional Re. Te. C. I.
Leyes N° 26.160 - 26.554

Relevamiento Junio de 2014