

CROQUIS DE UBICACIÓN* - CIE: 0600035681/1

PROVINCIA: BUENOS AIRES

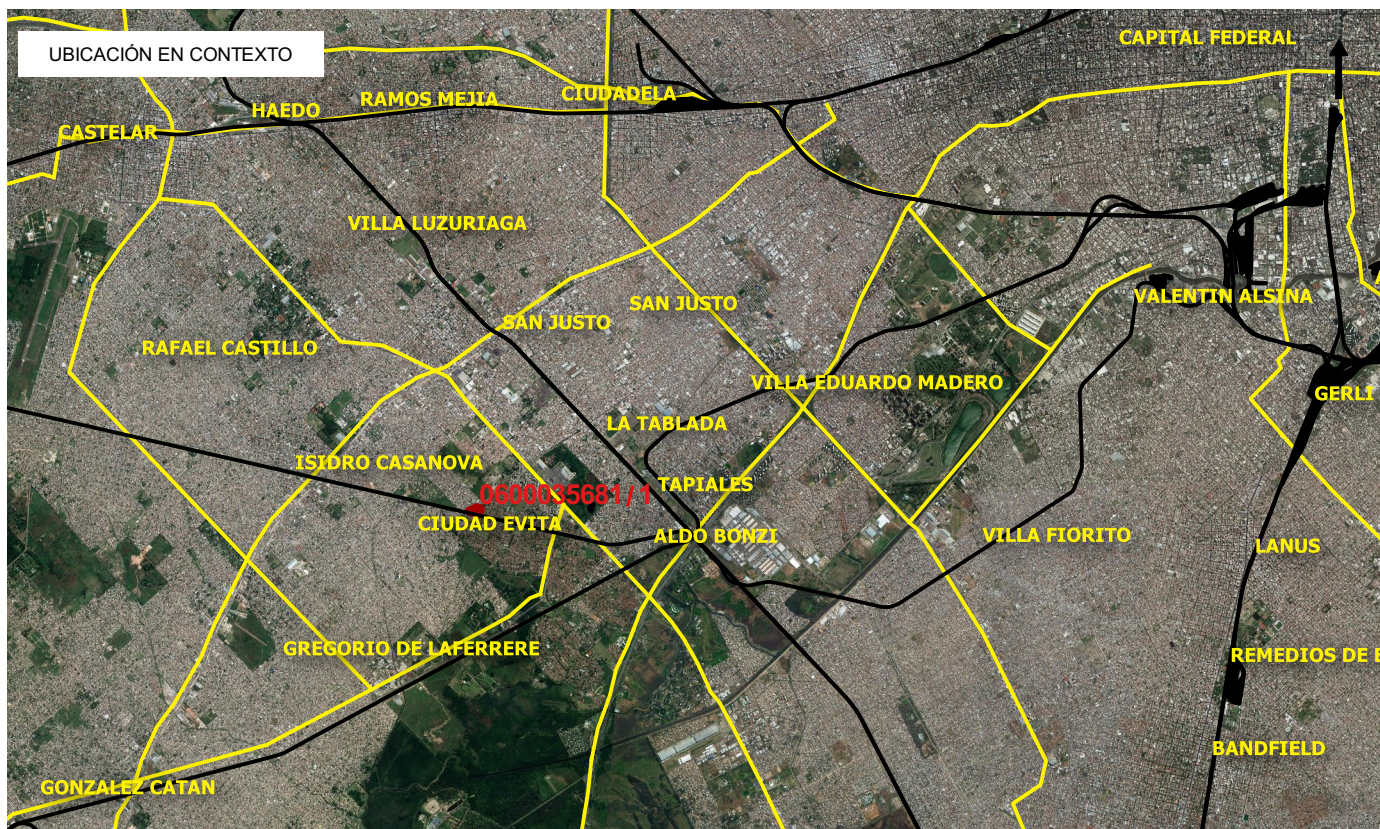
DEPARTAMENTO/PARTIDO: LA MATANZA

LOCALIDAD: Ciudad Evita

LATITUD/ LONGITUD: -34.7084366895088 / -58.5510407255339

SUPERFICIE CALCULADA (APROXIMADA EN M2): 21784.72

OBSERVACIONES: OBISPADO DE SAN JUSTO PROVINCIA DE BUENOS AIRES SOLICITA PERMISO DE USO INMUEBLE LOCALIZADO EN EL PERIMETRO COMPRENDIDO POR AV. CROVARA, C. CASTILLO, EL AGUTI Y LAS VIAS DEL FCC BELGRANO SUR. SE DELIMITA EL INMUEBLE SILICITADO EN BASE A INFORMACION OBRANTE EN IF-2017-28882771-APN-DGP#AABE Y CATASTRO PROVINCIA DE BUENOS AIRES.



*SÓLO A EFECTOS ILUSTRATIVOS