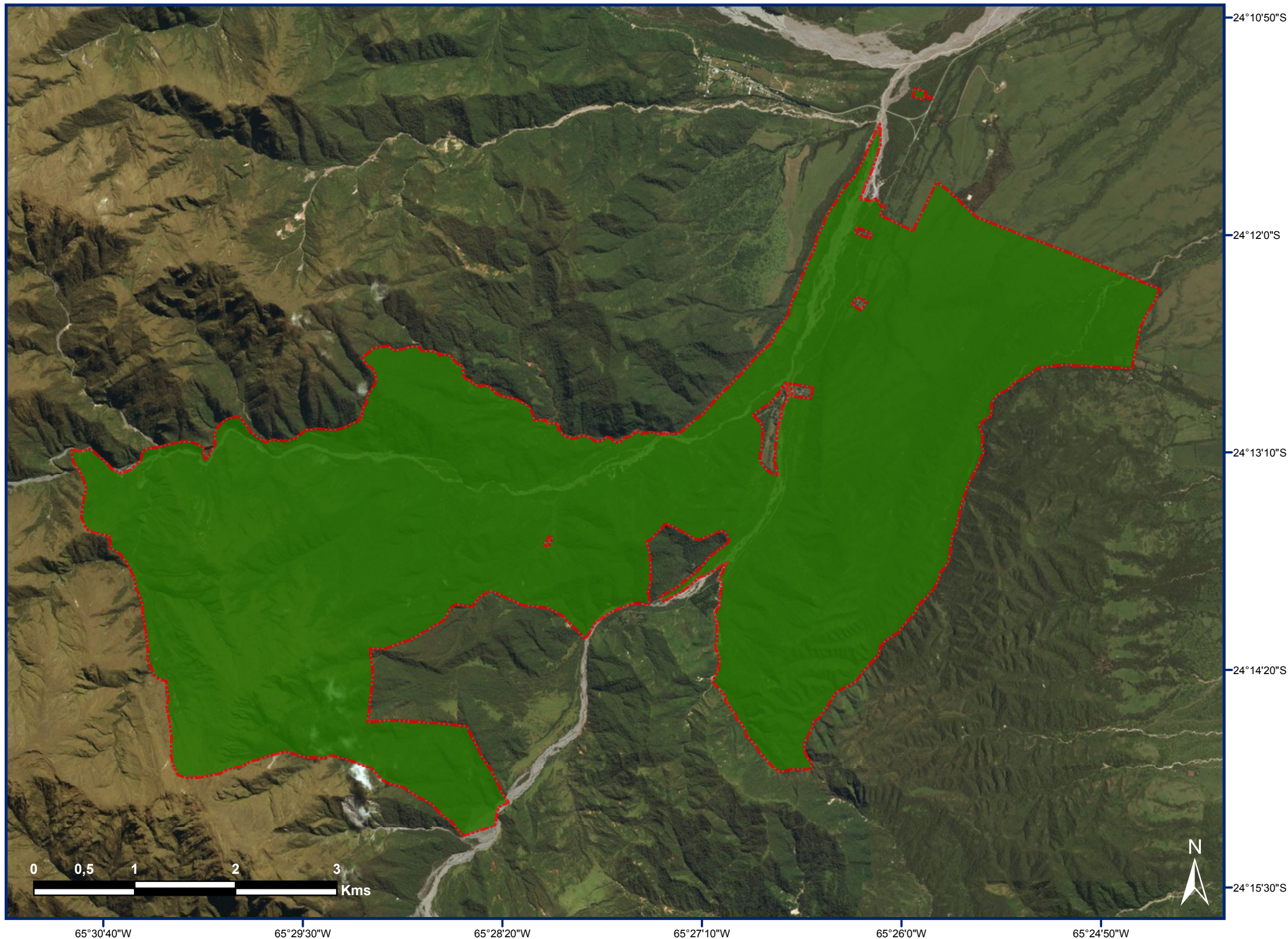


# Comunidad Aborígen de Guerrero - Pueblo Kolla

Personería Jurídica Res. INAI N° 485/08

Localidad Guerrero, Departamento Manuel Belgrano, Provincia de Jujuy, República Argentina

## Ocupación Actual, Tradicional y Pública



### Referencias

Tierras de ocupación Actual, Tradicional y Pública.  
Sup. aprox: 2.784 ha.

Proyección Gauss Krugger Faja 3  
Datum POSGAR 2007  
Escala: 1:43.186

Fuente:  
Área de Georeferenciamento  
Re.Te. C. I. - INAI  
Octubre de 2017

