

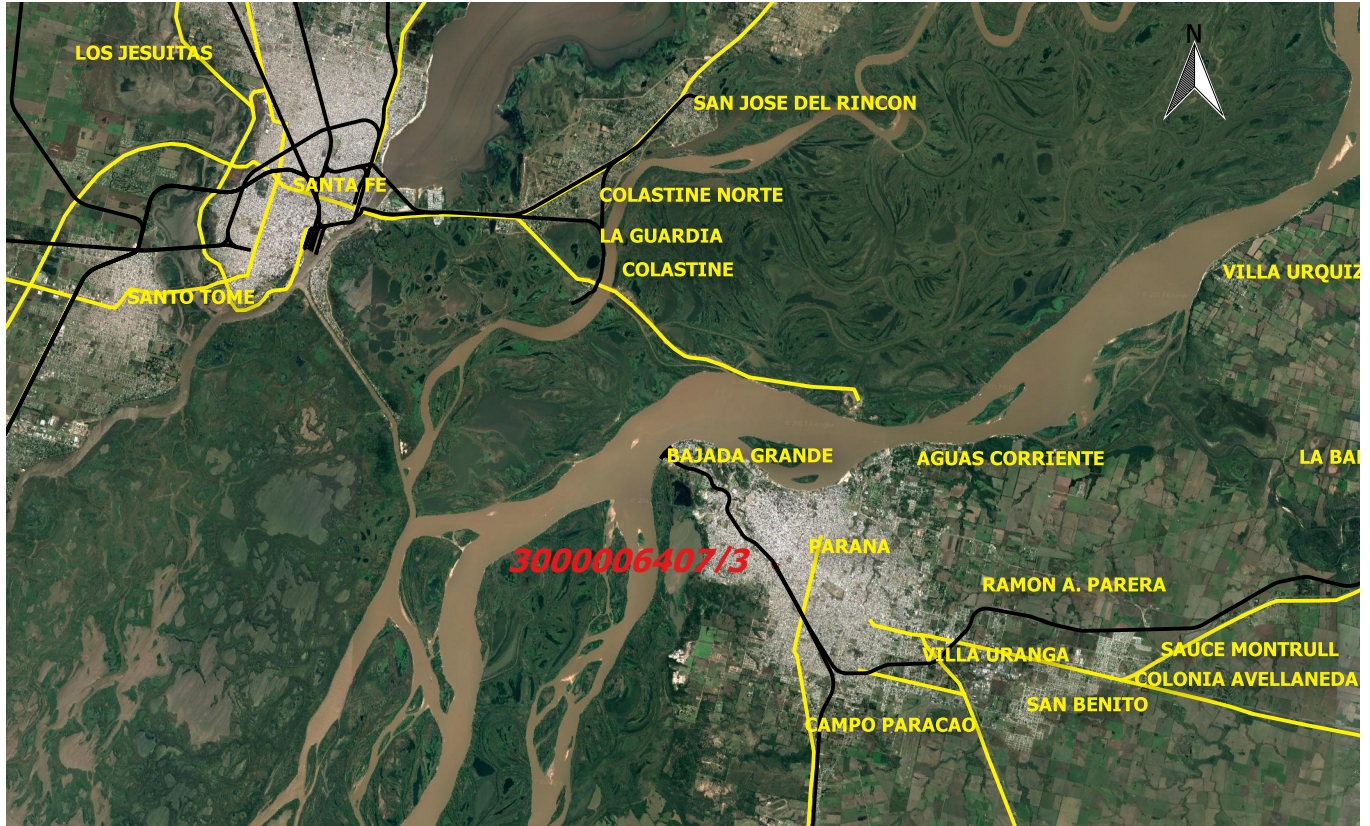
CROQUIS DE UBICACIÓN* - CIE: 3000006407/3

PROVINCIA: **ENTRE RIOS**
LOCALIDAD: **PARANA**
LATITUD: **-31.7421223656724**
LONGITUD: **-60.532121095376**

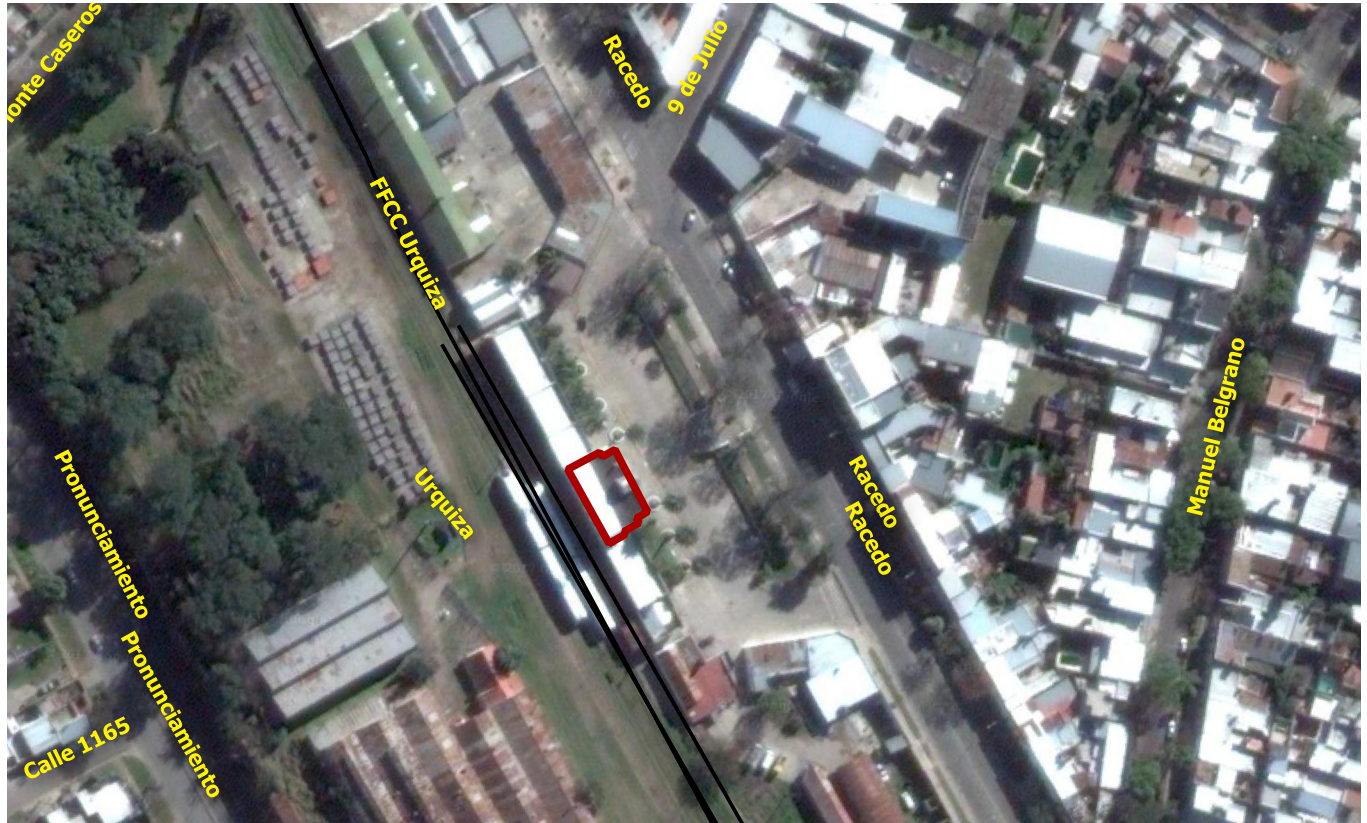
SUPERFICIE CALCULADA (aproximada en m2): **272.49**

OBSERVACIONES: MUNICIPALIDAD DE PARANA-ENTRE RIOS-SOLICITA EN COMODATO O PERMISO DE USO, PLANTA ALTA DEL EDIFICIO DE ESTACION HOMONIMA. SE DELIMITA EL INMUEBLE SOLICITADO EN BASE A INFORMACION OBRANTE EN PLANO SABIF N°3648471-4001 (VER ARCHIVO EMBEBIDO)

UBICACIÓN EN CONTEXTO



DETALLE



*SÓLO A EFECTOS ILUSTRATIVOS



República Argentina - Poder Ejecutivo Nacional
2017 - Año de las Energías Renovables

**Hoja Adicional de Firmas
Croquis**

Número:

Referencia: CROQUIS CIE:3000006407/3 (EX-2017-11623480- -APN-DMEYD#AABE)

El documento fue importado por el sistema GEDO con un total de 1 pagina/s.