

# CROQUIS DE UBICACIÓN\*

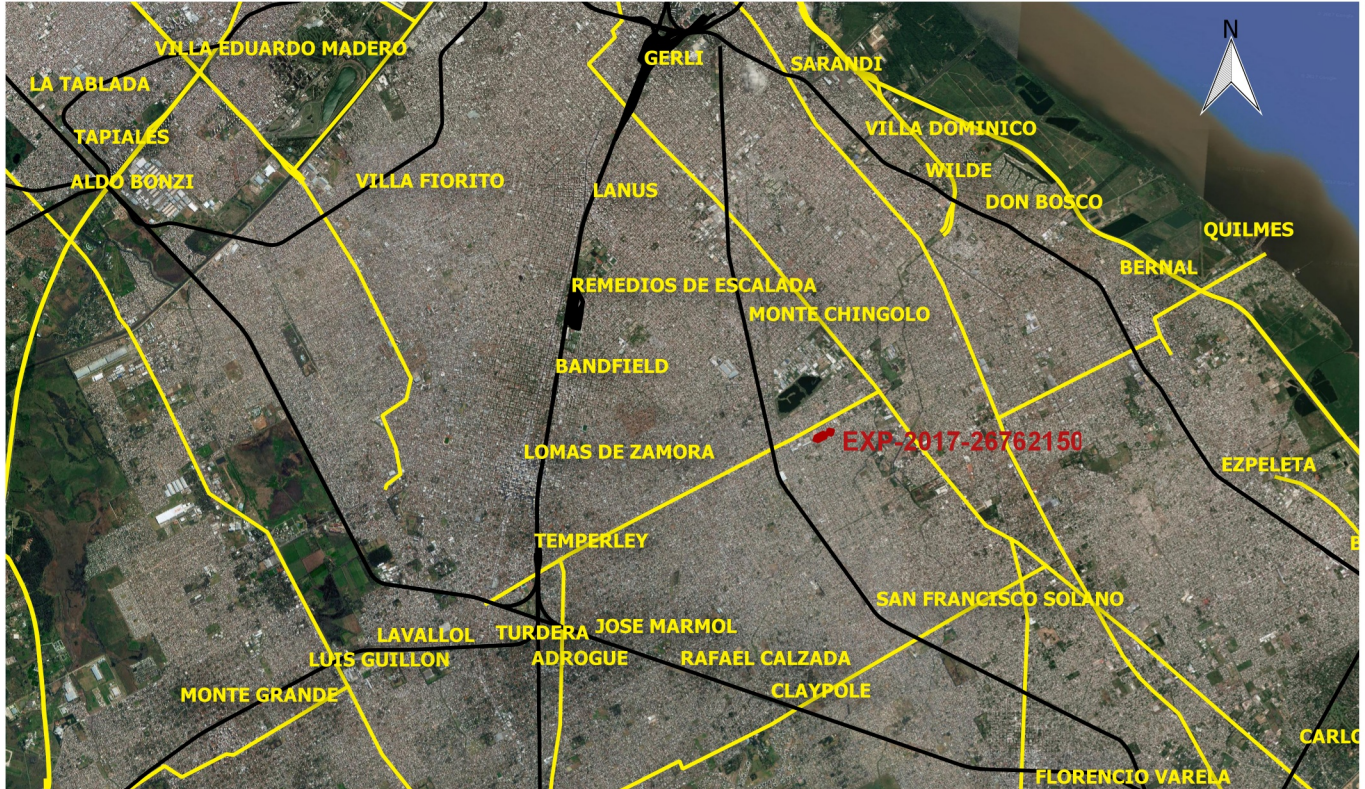
PROVINCIA: **BUENOS AIRES**

LOCALIDAD: **Quilmes**

	CIE	DIV	LATITUD	LONGITUD	SUP m2
<b>1-</b>	0600035940	1	-34.7479181754405	-58.3292802175795	2102.77
<b>2-</b>	0600035991	1	-34.7490088906165	-58.331467544176	7492.89

Observaciones: MUNICIPALIDAD DE QUILMES SOLICITA EN COMODATO O PERMISO DE USO DE UN INMUEBLE SITUADO EN CALLE 802 ENTRE CALLES 891 AL 894. SE DELIMITA EL INMUEBLE SOLICITADO EN BASE A INFORMACION OBRANTE EN IF-2017-26762102-APN-DMEYD#AABE, Y CATASTRO PROVINCIA DE BUENOS AIRES.

## UBICACIÓN EN CONTEXTO



## DETALLE



\*SÓLO A EFECTOS ILUSTRATIVOS  
 "Delegación de Firma por DI-2017-67-APN-DNRBI#AABE"



República Argentina - Poder Ejecutivo Nacional  
2017 - Año de las Energías Renovables

**Hoja Adicional de Firmas  
Croquis**

**Número:**

**Referencia:** CROQUIS CIE 0600035940/1 y 0600035991/1 (EX-2017-26762150- -APN-DMEYD#AABE)

---

El documento fue importado por el sistema GEDO con un total de 1 pagina/s.