

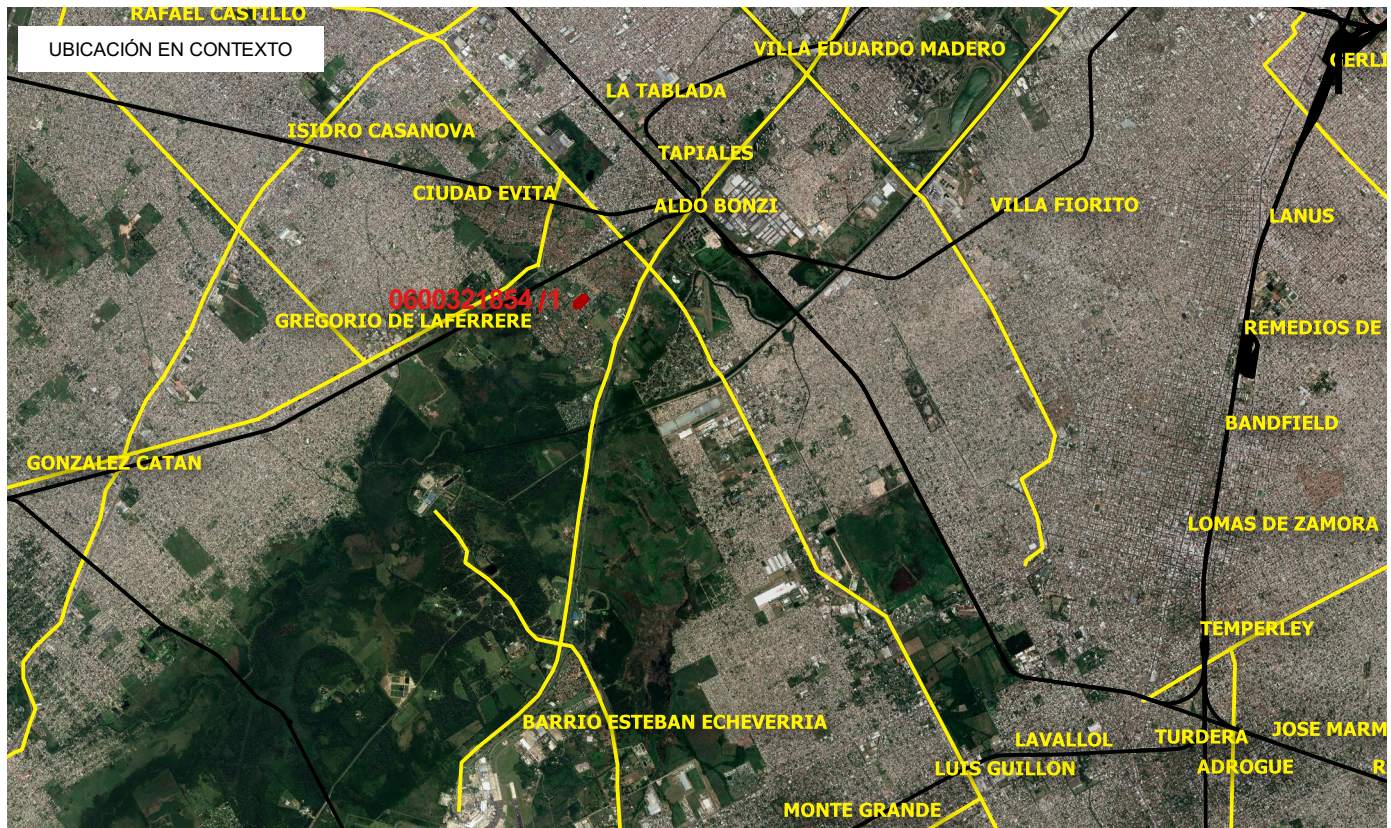
CROQUIS DE UBICACIÓN* - CIE: 0600321854/1

PROVINCIA: BUENOS AIRES
DEPARTAMENTO/PARTIDO: LA MATANZA
LOCALIDAD: Ciudad Evita

LATITUD/ LONGITUD: -34.7273955049758 / -58.5273182983664

SUPERFICIE CALCULADA (APROXIMADA EN M2): 12056.9

OBSERVACIONES: ASOCIACION CIVIL "VECINOS AUTOCONVOCADOS DE QUERANDI" SOLICITAN REGULARIZAR SU OCUPACION EN EL INMUEBLE. SE DELIMITA EL INMUEBLE SOLICITADO EN BASE A INFORMACION OBRANTE EN IF-2018-09833024-APN-DGP#AABE y CATASTRO PROVINCIA DE BUENOS AIRES.



*SÓLO A EFECTOS ILUSTRATIVOS



República Argentina - Poder Ejecutivo Nacional
2018 - Año del Centenario de la Reforma Universitaria

**Hoja Adicional de Firmas
Croquis**

Número:

Referencia: CROQUIS CIE:0600321854/1 (EX-2018-09458734- -APN-DMEYD#AABE)

El documento fue importado por el sistema GEDO con un total de 1 pagina/s.