

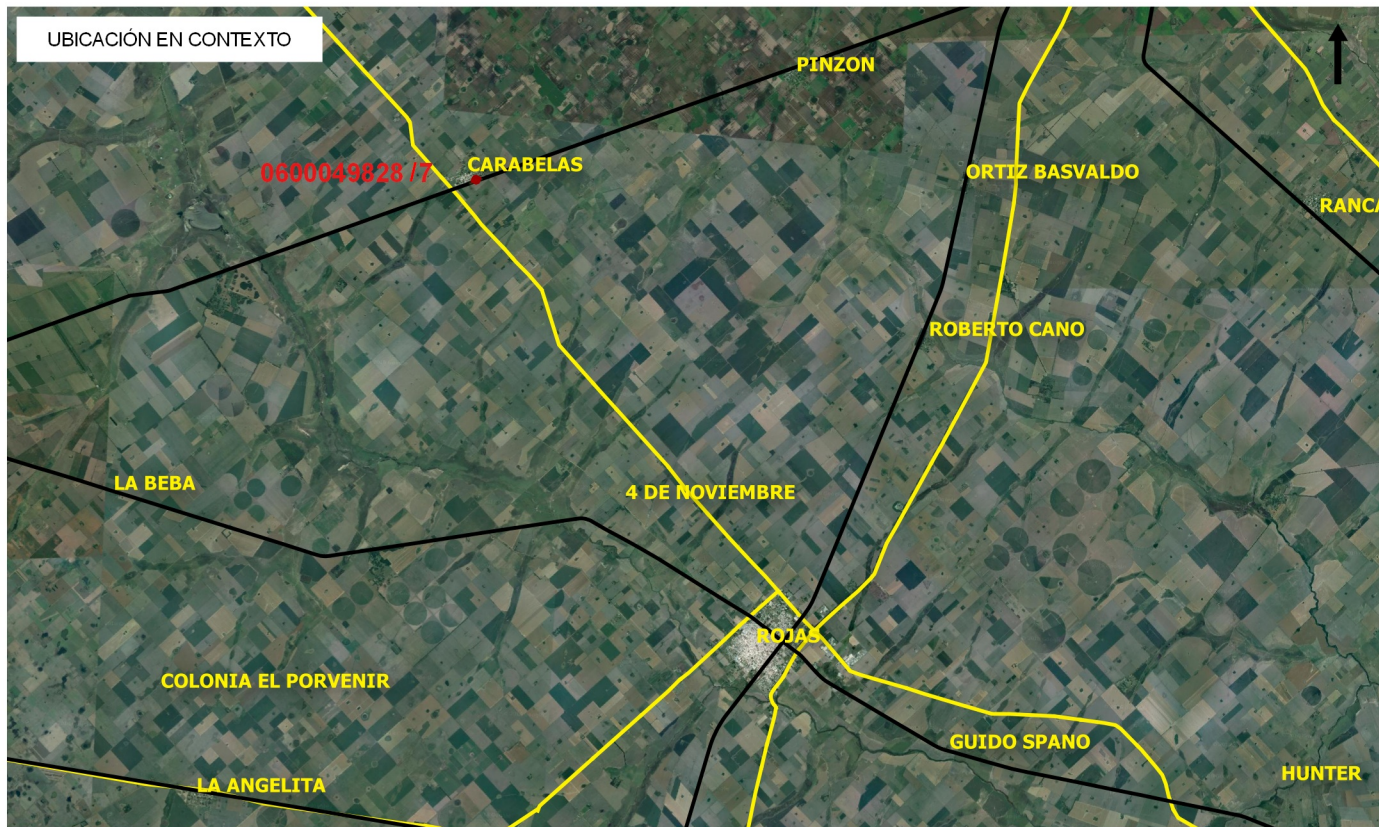
# CROQUIS DE UBICACIÓN\* - CIE: 0600049828/7

PROVINCIA: BUENOS AIRES  
DEPARTAMENTO/PARTIDO: ROJAS  
LOCALIDAD: CARABELAS

LATITUD/ LONGITUD: -34.0371105786417 / -60.8638654398334

SUPERFICIE CALCULADA (APROXIMADA EN M2): 10751.1

OBSERVACIONES: MUNICIPALIDAD DE ROJAS SOLICITA EN COMODATO O PERMISO DE USO PREDIO DE ESTACION CARABELAS. SE DELIMITA EL INMUEBLE SOLICITADO EN BASE A INFORMACION OBRANTE EN NO-2018-09178554-APN-GEAF#ADIFSE y PV-2018-13483673-APN-DNRBI#AABE (ARCHIVO EMBEBIDO).



\*SÓLO A EFECTOS ILUSTRATIVOS

"Delegación de Firma por DI-2018-13-APN-DNRBI#AABE"



República Argentina - Poder Ejecutivo Nacional  
2018 - Año del Centenario de la Reforma Universitaria

**Hoja Adicional de Firmas  
Croquis**

**Número:**

**Referencia:** CROQUIS CIE:0600049828/7 (EX-2017-30832389- -APN-DMEYD#AABE)

---

El documento fue importado por el sistema GEDO con un total de 1 pagina/s.