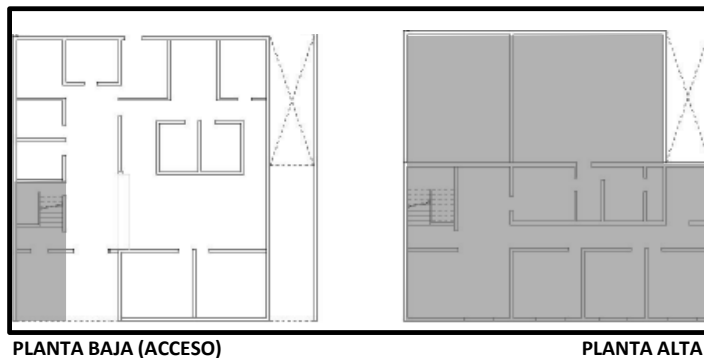
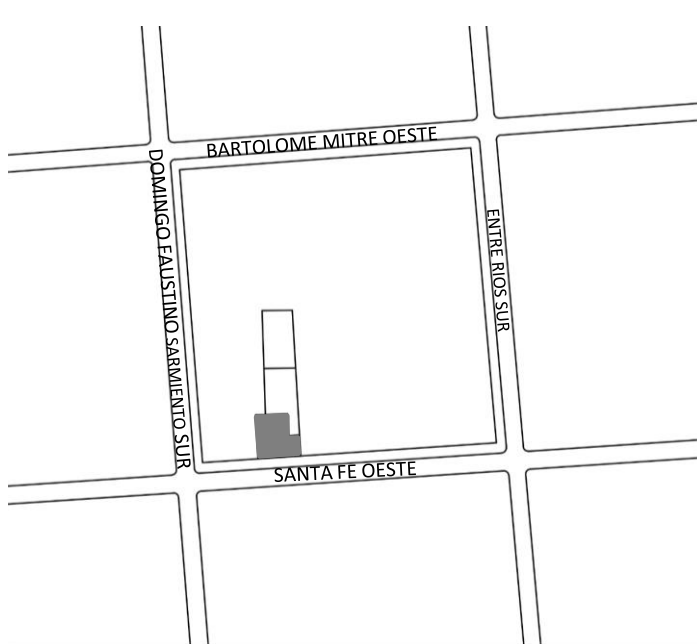




CROQUIS DE UBICACIÓN

PROVINCIA: SAN JUAN
DEPARTAMENTO: CAPITAL
LOCALIDAD: SAN JUAN
DIRECCIÓN: SANTA FE OESTE Nº 179 (Planta alta)
NOMENCLATURA CATASTRAL: DEPARTAMENTO. 01 – SECCIÓN. 51 - PARCELA. 620710
SUPERFICIE TOTAL APROXIMADA A CEDER: 257,42 m2.
CIE: 7000006232





República Argentina - Poder Ejecutivo Nacional
2018 - Año del Centenario de la Reforma Universitaria

Hoja Adicional de Firmas
Informe gráfico

Número:

Referencia: ANEXO - CROQUIS DE UBICACIÓN- EXPTE: 2018-25732125-APN-DMEYD#AABE-
INMUEBLE UBICADO EN CALLE SANTA F
E OESTE N°179- CAPITAL DE SAN JUAN- SAN JUAN - ESTADO GENERAL MAYOR DE LA
ARMADA

El documento fue importado por el sistema GEDO con un total de 1 pagina/s.