

CROQUIS DE UBICACIÓN* - CIE: 1400014252/1

PROVINCIA: CORDOBA

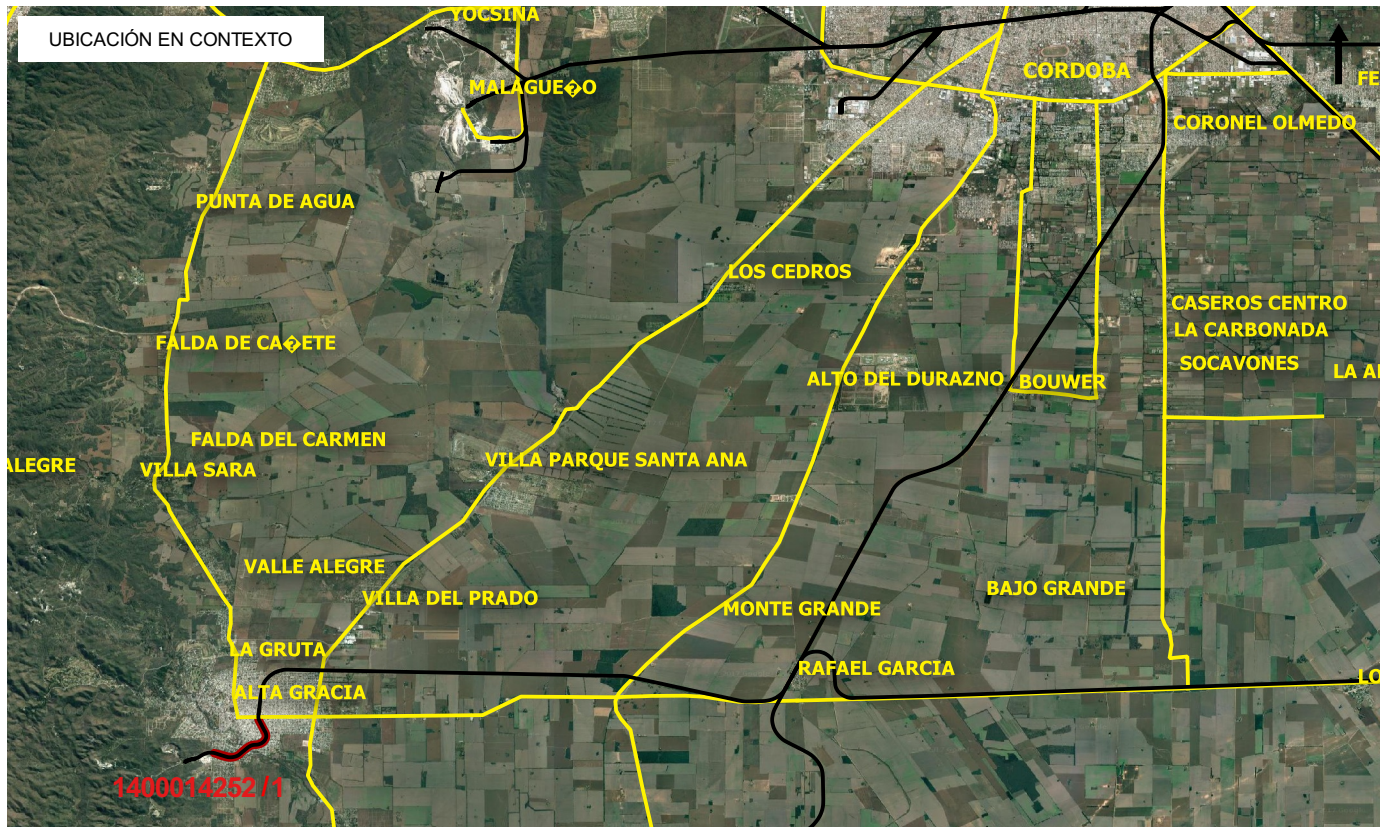
DEPARTAMENTO/PARTIDO: SANTA MARIA

LOCALIDAD: ALTA GRACIA

LATITUD/ LONGITUD:-31.6672098230617 / -64.4312945190516

SUPERFICIE CALCULADA (APROXIMADA EN M2): 87833.13

OBSERVACIONES: GOB. DE LA CIUDAD DE ALTA GRACIA - PCIA. CORDOBA - SOLICITUD DE INMUEBLE TRAMO COMPRENDIDO ENTRE AV. DEL LIBERTADOR (KM 53) A LA CANTERA (KM56).SE DELIMITA EL INMUEBLE SOLICITADO EN BASE A INFORMACION OBRANTE EN IF-2017-30129710-APN-DNRBI#AABE.RAMAL NO OPERATIVO.



*SÓLO A EFECTOS ILUSTRATIVOS



República Argentina - Poder Ejecutivo Nacional
2017 - Año de las Energías Renovables

**Hoja Adicional de Firmas
Croquis**

Número:

Referencia: CROQUIS CIE:1400014252/1 (EX-2016-00203000- -APN-DMEYD#AABE)

El documento fue importado por el sistema GEDO con un total de 1 pagina/s.