

CROQUIS DE UBICACIÓN* - CIE 0600077376/9

PROVINCIA: **BUENOS AIRES**

LOCALIDAD: **VILLA BOSCH**

LATITUD: **-34.5910122204881**

LONGITUD: **-58.5642605210908**

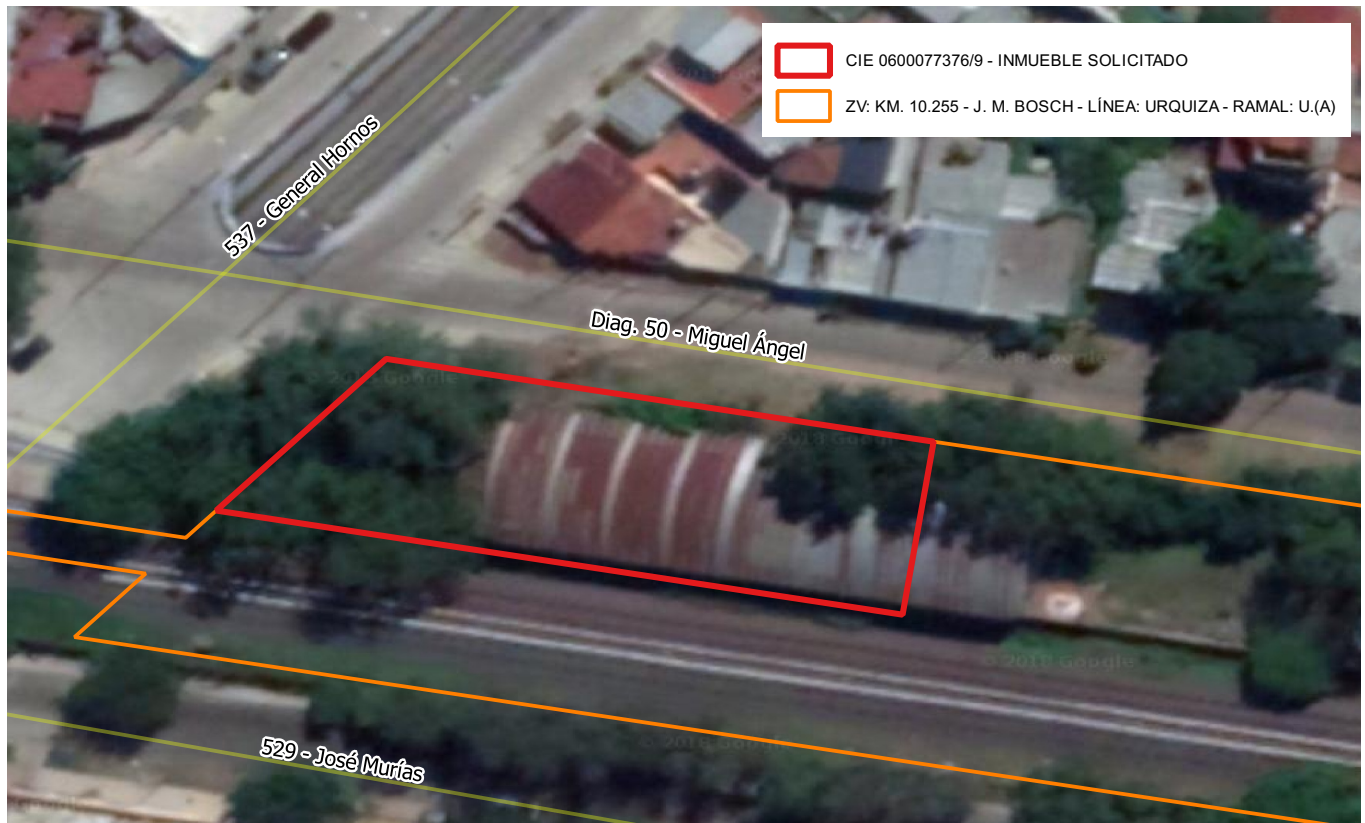
SUPERFICIE CALCULADA (aproximada en m2): **847.25**

OBSERVACIONES: MUNICIPALIDAD DE TRES DE FEBRERO SOLICITA INMUEBLE PARA LA CONSTRUCCION DE JARDIN DE INFANTES "PIETRO TESTA". DELIMITADO DE ACUERDO A IF-2018-24511160-APN-DMEYD%AABE CONFORME A LÍMITES DEL INMUEBLE FERROVIARIO ZV: KM. 10.255 - J. M. BOSCH - LÍNEA: URQUIZA - RAMAL: U.(A) .

UBICACIÓN EN CONTEXTO



DETALLE



*SÓLO A EFECTOS ILUSTRATIVOS



República Argentina - Poder Ejecutivo Nacional
2018 - Año del Centenario de la Reforma Universitaria

**Hoja Adicional de Firmas
Croquis**

Número:

Referencia: CROQUIS CIE 0600077376/9 - EX-2018-24511651- -APN-DMEYD#AABE

El documento fue importado por el sistema GEDO con un total de 1 pagina/s.