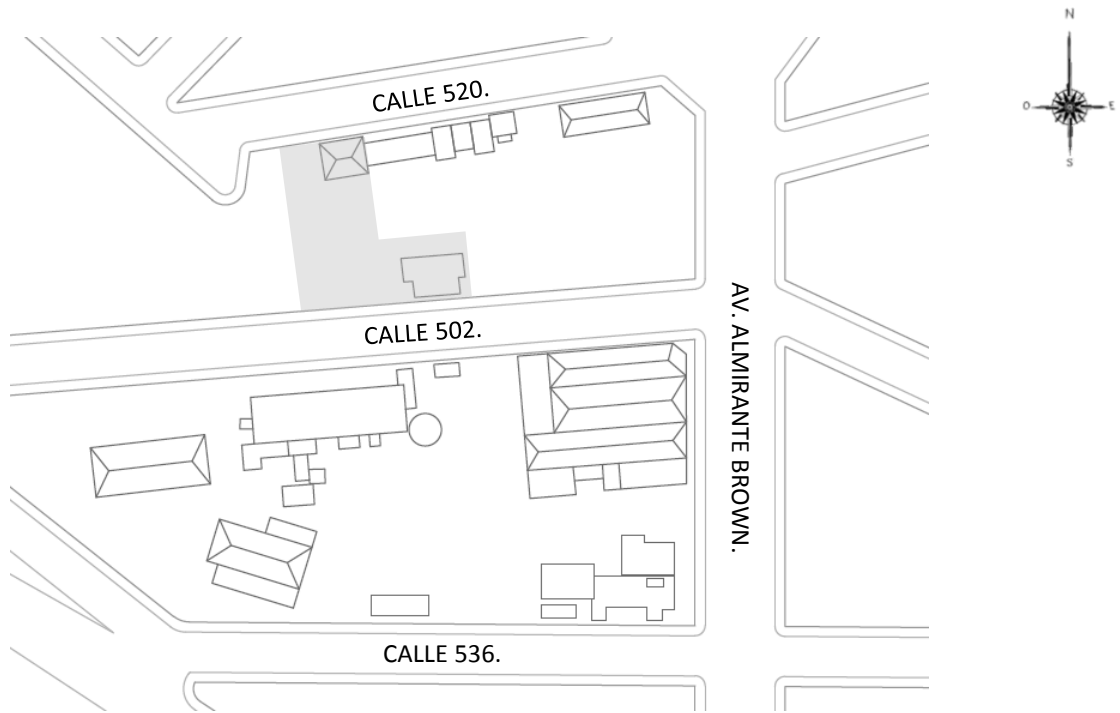


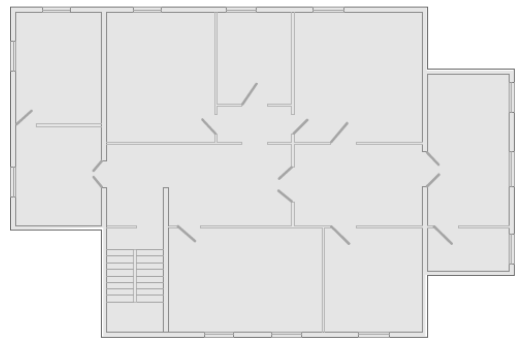
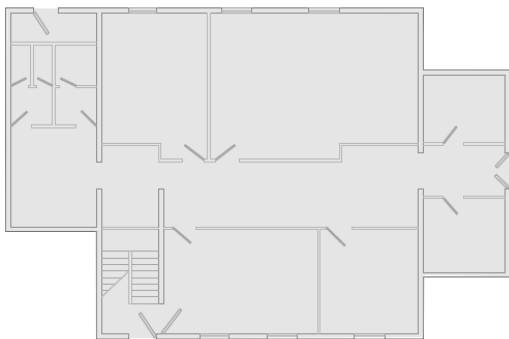


CROQUIS DE UBICACIÓN

PROVINCIA: BUENOS AIRES
PARTIDO: NECOCHEA
LOCALIDAD: QUEQUÉN
DIRECCIÓN: CALLE 502 S/Nº
SUPERFICIE TOTAL APROXIMADA A CEDER: 2.400,00 m²
CIE: 06-00304828/3



DETALLE DE INMUEBLE A CEDER.



PLANTA BAJA.

PLANTA ALTA.



República Argentina - Poder Ejecutivo Nacional
2018 - Año del Centenario de la Reforma Universitaria

Hoja Adicional de Firmas
Informe gráfico

Número:

Referencia: ANEXO GRAFICO-SENASA-QUEQUEN-PCIA. DE BS.AS.

El documento fue importado por el sistema GEDO con un total de 1 pagina/s.