

CROQUIS DE UBICACIÓN* - CIE: 3000004285/2

PROVINCIA: ENTRE RIOS

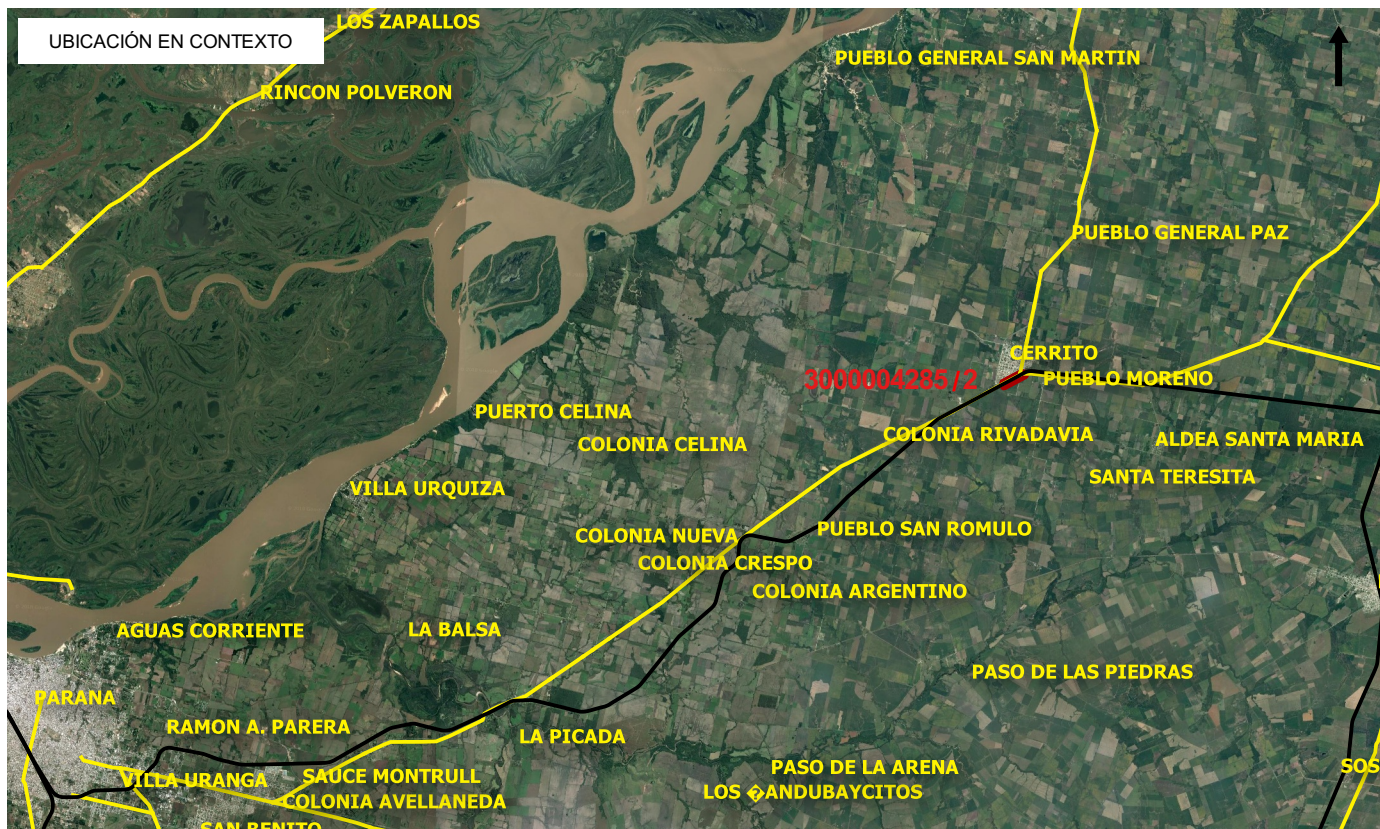
DEPARTAMENTO/PARTIDO: PARANA

LOCALIDAD: CERRITO

LATITUD/ LONGITUD: -31.5881845671421 / -60.07482405924

SUPERFICIE CALCULADA (APROXIMADA EN M2): 143244.4

OBSERVACIONES: MUNICIPALIDAD DE CERRITO SOLICITA EN COMODATO O PERMISO DE USO PARTE DEL CUADRO DE ESTACION .SE DELIMITA EL INMUEBLE SOLICITADO EN BASE A INFORMACION OBRANTE ENIF-2018-08723077-APN-DGP#AABE, RAMAL OPERATIVO.



*SÓLO A EFECTOS ILUSTRATIVOS



República Argentina - Poder Ejecutivo Nacional
2018 - Año del Centenario de la Reforma Universitaria

**Hoja Adicional de Firmas
Croquis**

Número:

Referencia: CROQUIS CIE:3000004285/2 (EX-2017-12759197- -APN-DMEYD#AABE)

El documento fue importado por el sistema GEDO con un total de 1 pagina/s.