

CROQUIS DE UBICACIÓN* - CIE: 0600063383/1

PROVINCIA: BUENOS AIRES

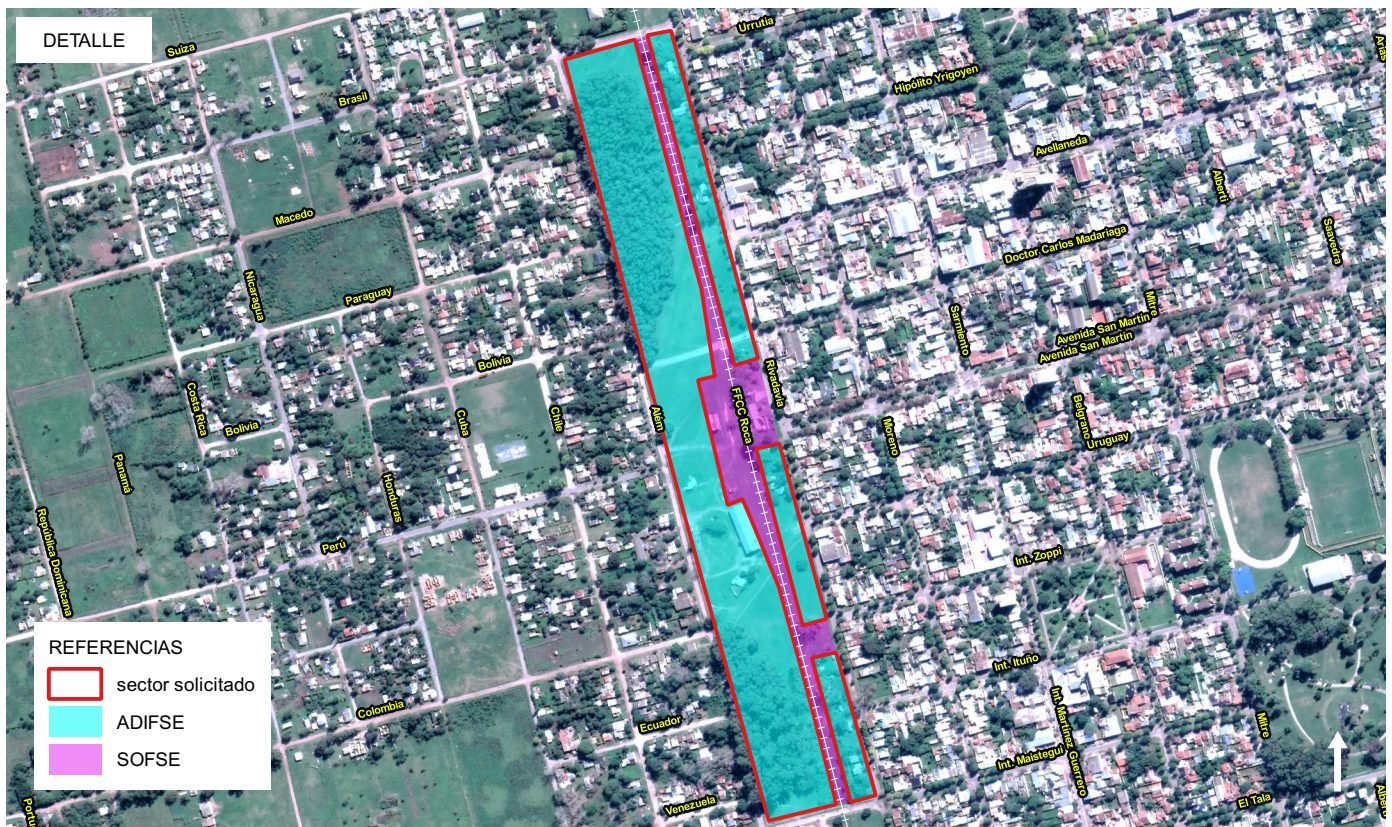
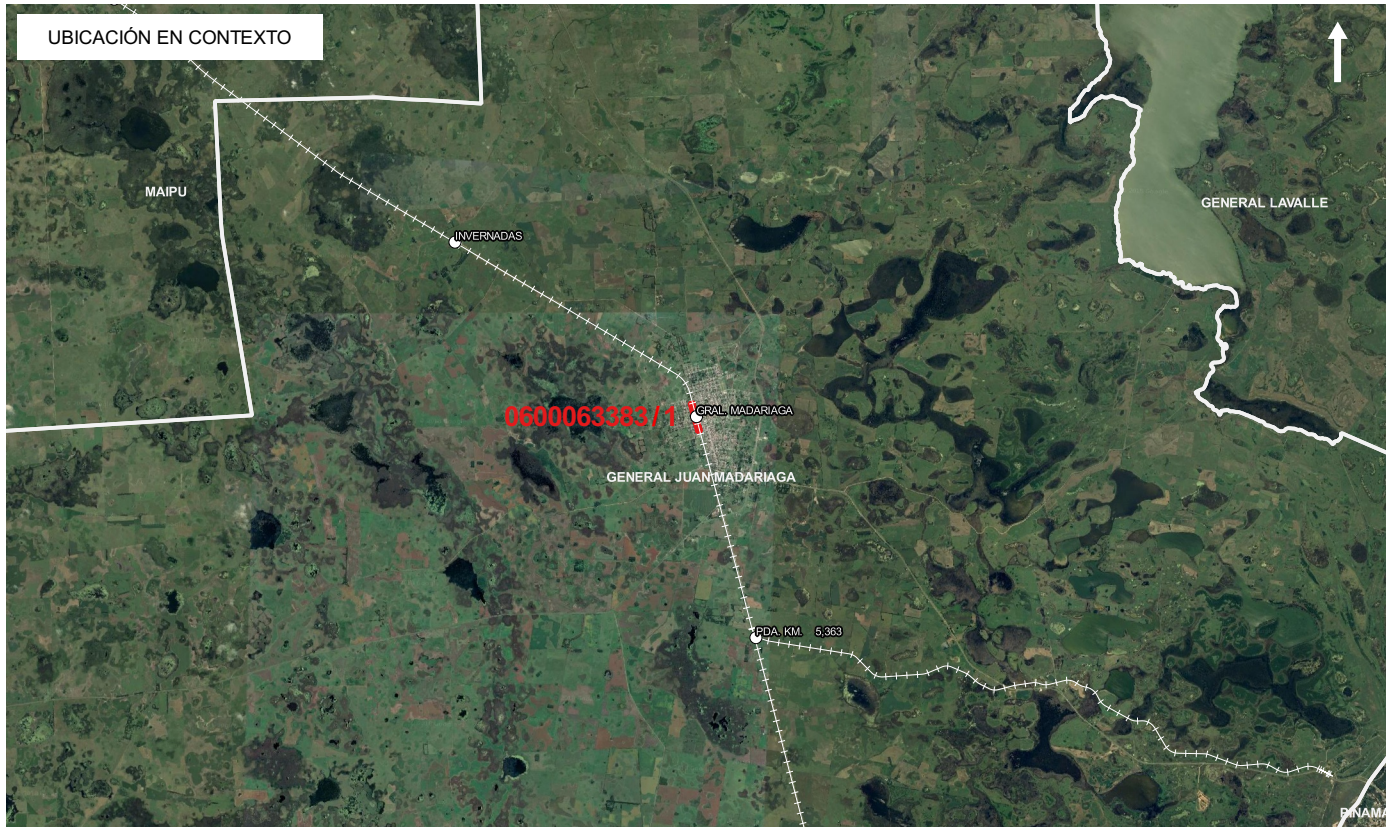
DEPARTAMENTO/PARTIDO: GENERAL JUAN MADARIAGA

LOCALIDAD: GRAL.MADARIAGA

LATITUD/ LONGITUD:-36.9999693769721 / -57.1410594987841

SUPERFICIE CALCULADA DEL SECTOR SOLICITADO (APROXIMADA EN M2): 108988.08

OBSERVACIONES: SE DELIMITA EL INMUEBLE SOLICITADO, CORRESPONDIENTE AL CUADRO DE ESTACIÓN GRAL MADARIAGA, LÍNEA ROCA - RAMAL R.7, SEGÚN PLANO PLANO EMBEBIDO EN NO-2018-11752039-APN-GEAF#ADIFSE.



*SÓLO A EFECTOS ILUSTRATIVOS



República Argentina - Poder Ejecutivo Nacional
2018 - Año del Centenario de la Reforma Universitaria

**Hoja Adicional de Firmas
Croquis**

Número:

Referencia: CROQUIS DE UBICACIÓN - CIE 0600063383/1 (EX-2017-19530988- -APN-DMEYD#AABE)

El documento fue importado por el sistema GEDO con un total de 1 pagina/s.