

CROQUIS DE UBICACIÓN* - CIE: 5800013161/2

PROVINCIA: NEUQUEN

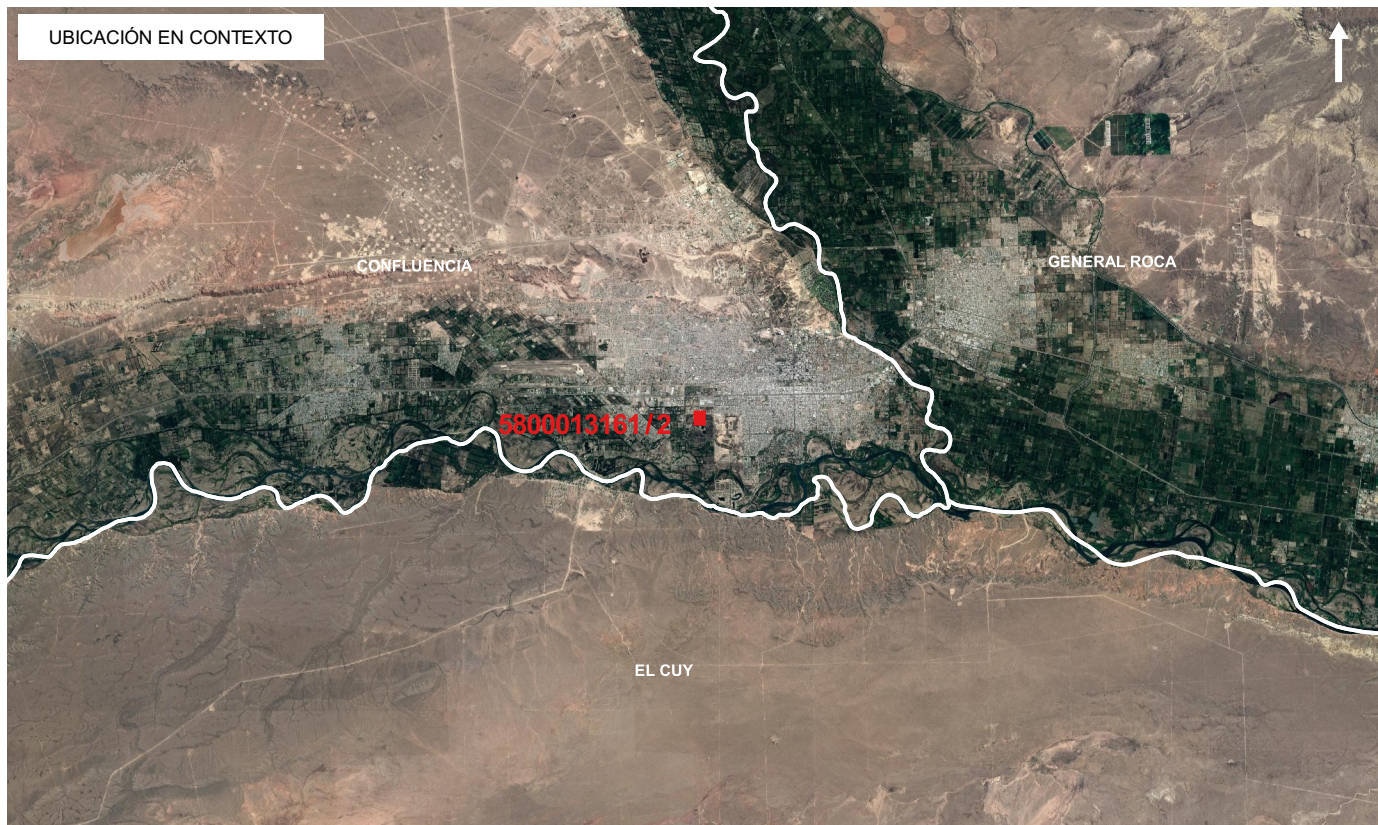
DEPARTAMENTO/PARTIDO: CONFLUENCIA

LOCALIDAD: -

LATITUD/ LONGITUD: -38.9657369432133 / -68.0954847700535

SUPERFICIE APROXIMADA (M2): 40000

OBSERVACIONES: SE DELIMITA EL INMUEBLE SEGÚN NO-2018-31771502-APN-DNGIE#AABE.



*SÓLO A EFECTOS ILUSTRATIVOS



República Argentina - Poder Ejecutivo Nacional
2018 - Año del Centenario de la Reforma Universitaria

**Hoja Adicional de Firmas
Croquis**

Número:

Referencia: CROQUIS DE UBICACIÓN - CIE 5800013161/2 (NO-2018-31771502-APN-DNGIE#AABE)

El documento fue importado por el sistema GEDO con un total de 1 pagina/s.