

# CROQUIS DE UBICACIÓN\* - CIE: 0600275836/3

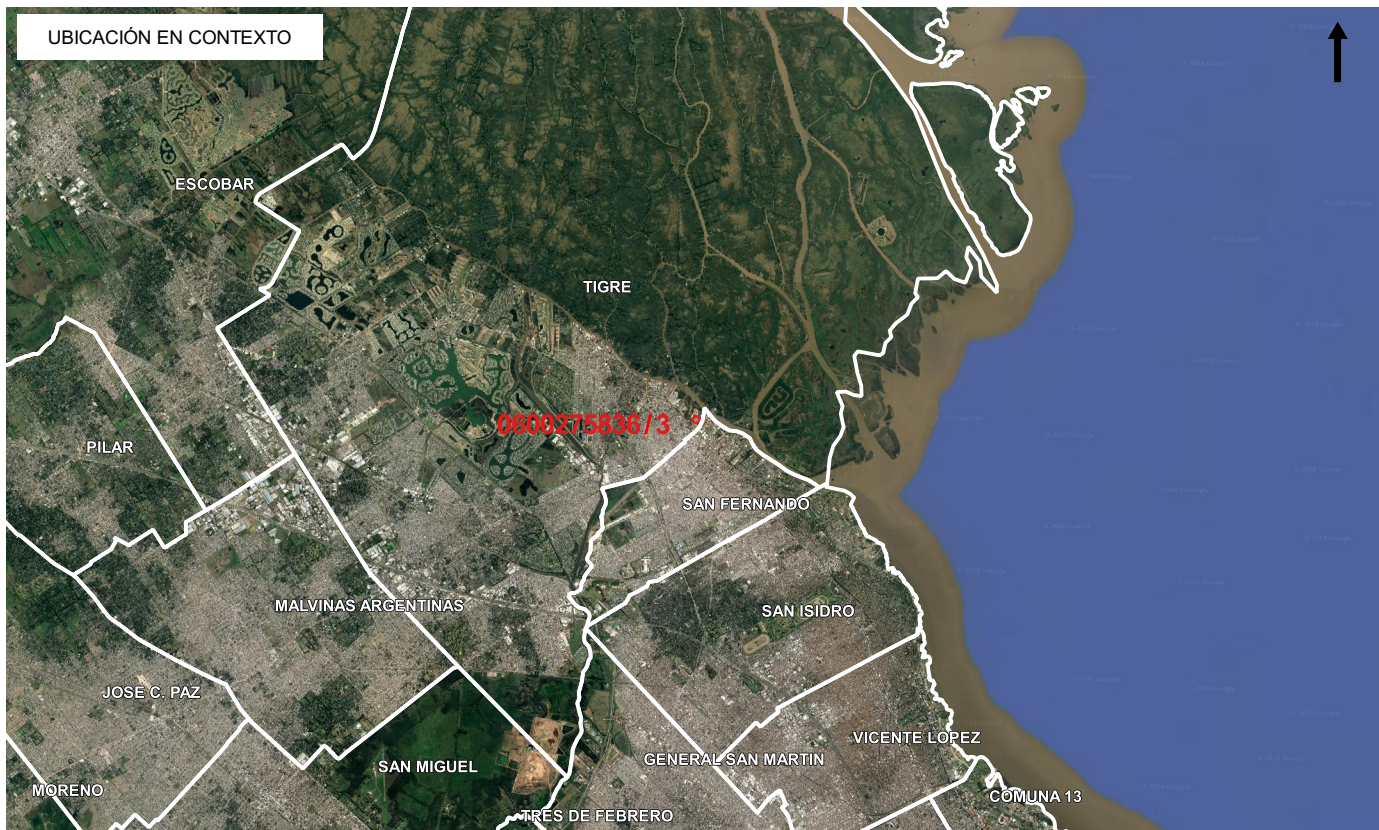
PROVINCIA: BUENOS AIRES  
DEPARTAMENTO/PARTIDO: TIGRE

LOCALIDAD: TIGRE

LATITUD/ LONGITUD: -34.4274995278058 / -58.5617076664313

SUPERFICIE CALCULADA (APROXIMADA EN M2): 1100

OBSERVACIONES: SE DELIMITA EL INMUEBLE DE ACUERDO A SUPERFICIE DETERMINADA EN RE-2018-60483113-APN-DMEYD#AABE (1100 M2 ), REPRESENTADA EN IF-2018-60479537-APN-DMEYD#AABE COMO "TERRENO B".



\*SÓLO A EFECTOS ILUSTRATIVOS





República Argentina - Poder Ejecutivo Nacional  
2018 - Año del Centenario de la Reforma Universitaria

**Hoja Adicional de Firmas  
Croquis**

**Número:**

**Referencia:** CROQUIS DE UBICACIÓN - CIE 0600275836/3 (EX-2018-60483091- -APN-DMEYD#AABE)

---

El documento fue importado por el sistema GEDO con un total de 1 pagina/s.