

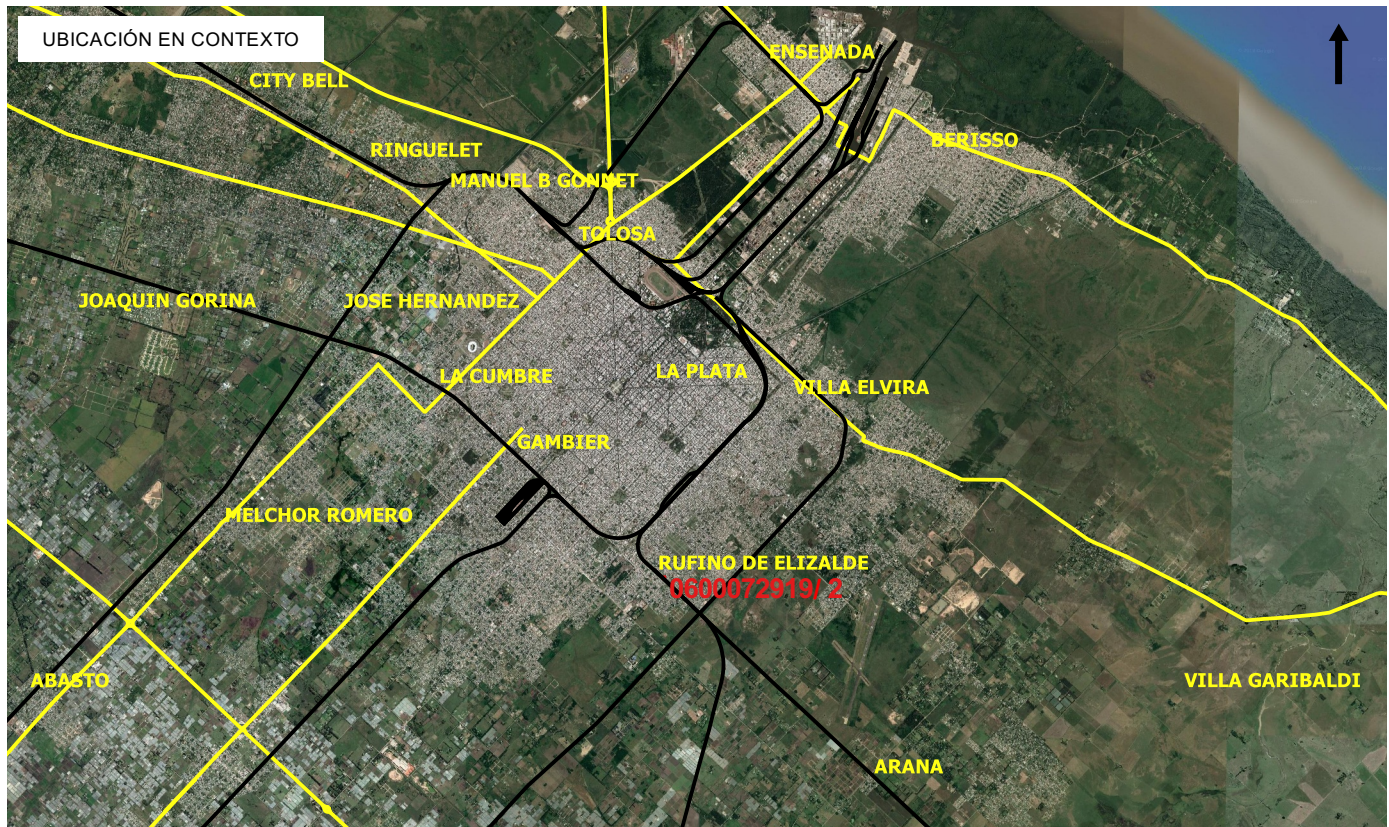
# CROQUIS DE UBICACIÓN\* - 0600072919/2

PROVINCIA: BUENOS AIRES  
DEPARTAMENTO/PARTIDO: LA PLATA  
LOCALIDAD: RUFINO DE ELIZALDE

LATITUD/ LONGITUD: -34.9583984228976 / -57.9423174623525

SUPERFICIE CALCULADA (APROXIMADA EN M2):679.52

OBSERVACIONES: COMPLEJO SOCIAL Y CULTURAL "RUFINO DE ELIZALDE", SOLICITA EN COMODATO O PERMISO DE USO DE UN INMUEBLE PARA ACTIVIDADES CULTURALES Y SOCIALES. SE DELIMITA EL INMUEBLE SOLICITADO EN BASE A INFORMACION OBRANTE EN IF-2018-39326819-APN-DGP#AABE, RAMAL CLAUSURADO.



\*SÓLO A EFECTOS ILUSTRATIVOS



República Argentina - Poder Ejecutivo Nacional  
2018 - Año del Centenario de la Reforma Universitaria

**Hoja Adicional de Firmas  
Croquis**

**Número:**

**Referencia:** CROQUIS CIE:0600072919/2 (EX-2017-10857118- -APN-DMEYD#AABE)

---

El documento fue importado por el sistema GEDO con un total de 1 pagina/s.