

Pueblo Chorote - Comunidad Lapacho I

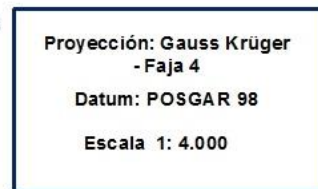
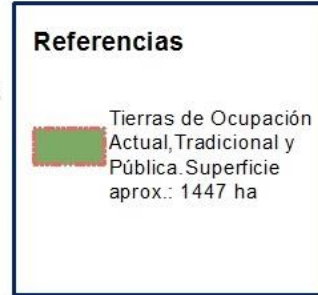
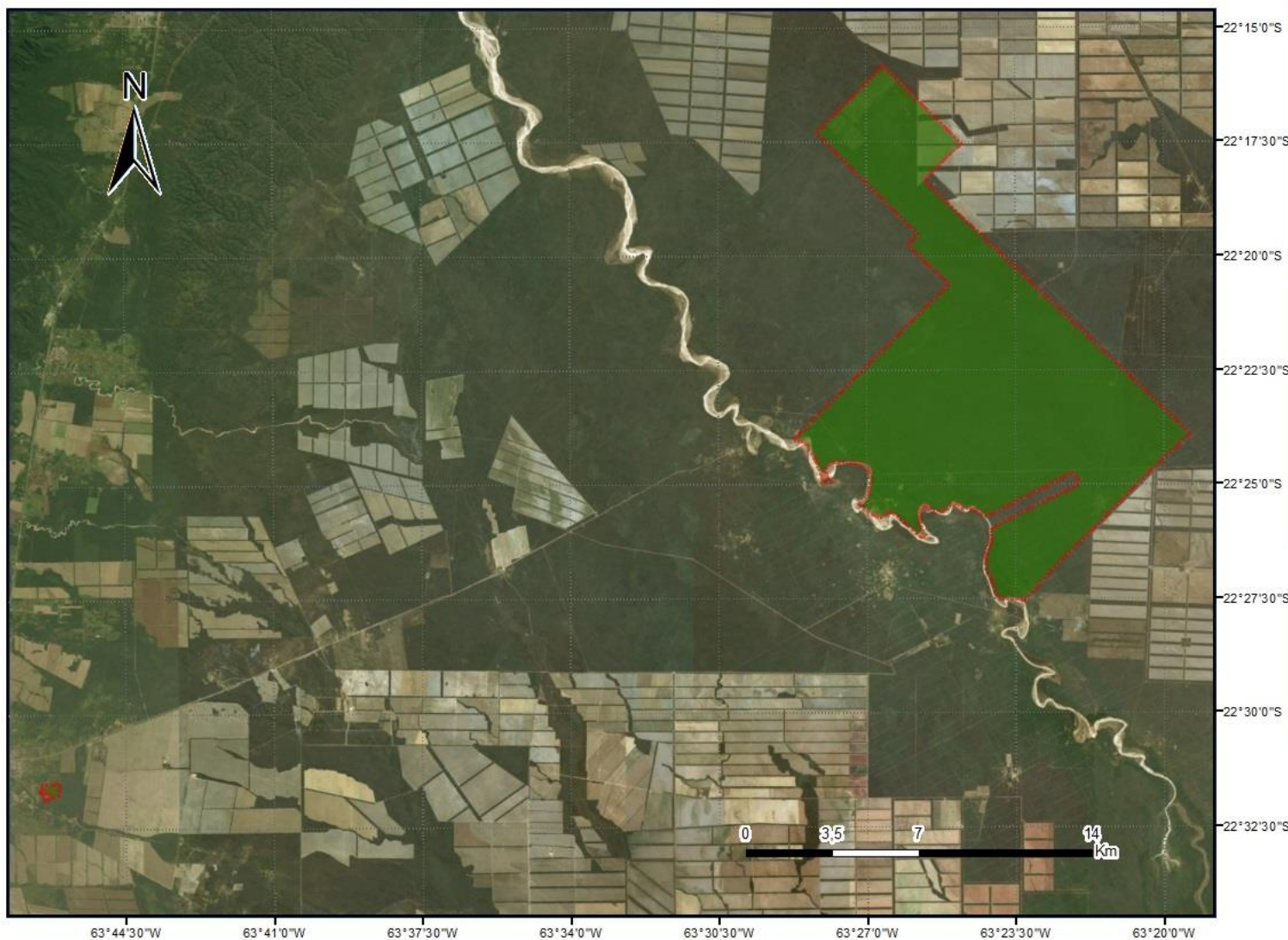
Personería Jurídica Res. M. G. N° 161/03

Localidad Tartagal, Departamento Gral. San Martín, Provincia de Salta, República Argentina

Ocupación Actual, Tradicional y Pública



Anexo I



Fuente:
Área de Georeferenciamiento Re.Te. C. I. - INAI
Marzo de 2018





República Argentina - Poder Ejecutivo Nacional
2018 - Año del Centenario de la Reforma Universitaria

Hoja Adicional de Firmas
Informe gráfico

Número:

Referencia: ANEXO I COMUNIDAD LAPACHO I SALTA

El documento fue importado por el sistema GEDO con un total de 1 pagina/s.