

Comisión Indígena Guaraní del B° San Santiago

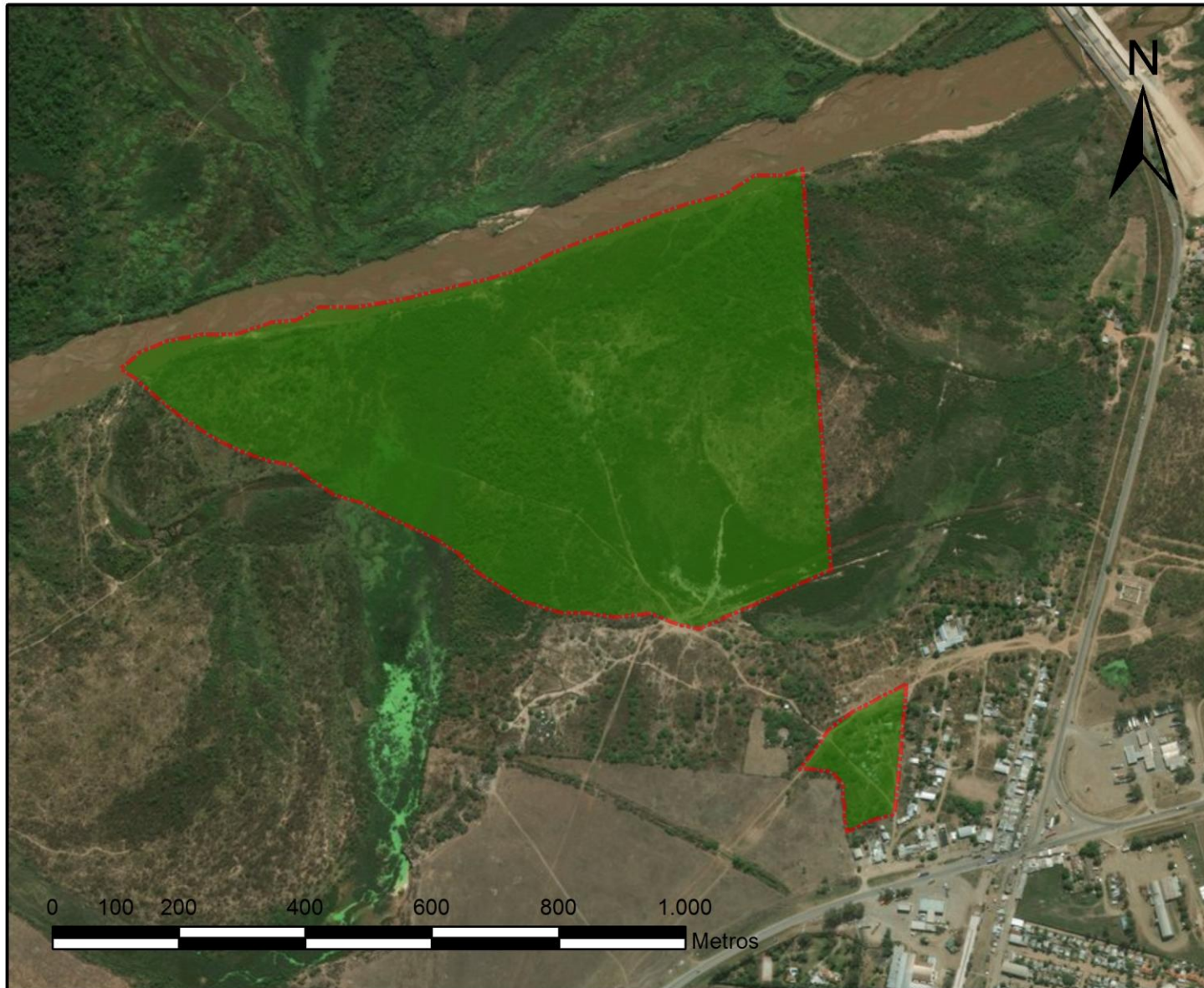
Personería Jurídica Res. M. G. Salta N° 214/02

Localidad Pichanal, Departamento Orán, Provincia de Salta, República Argentina

Ocupación Actual, Tradicional y Pública



Anexo I



Referencias

Tierras de ocupación actual, tradicional y pública. Superficie Aprox: 49 ha

Proyección Gauss Krüger
- Faja 4
Datum Posgar 2007
Escala: 1: 10.000

Fuente:
Área Georreferenciamiento
Re.Te.C.I. INAI
Mayo 2018



Presidencia
de la Nación

Ministerio de
Justicia y
Derechos Humanos



República Argentina - Poder Ejecutivo Nacional
2018 - Año del Centenario de la Reforma Universitaria

Hoja Adicional de Firmas
Informe gráfico

Número:

Referencia: ANEXO I - Cartografía Com Comisión Ind. Guaraní B° S. Santiago

El documento fue importado por el sistema GEDO con un total de 1 pagina/s.