

Comunidad Indígena del Pueblo Diaguita Kalchaki del Ayllu El Rincón

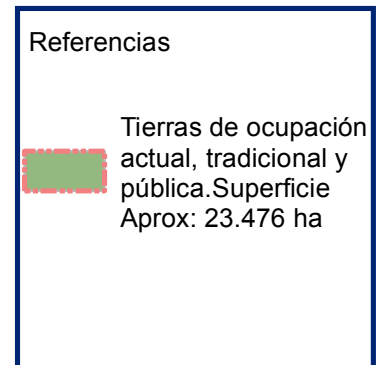
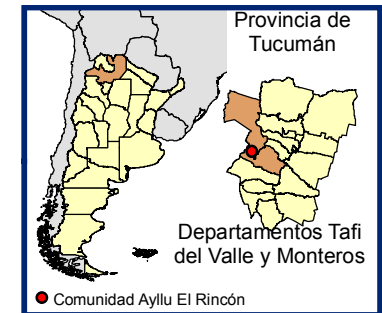
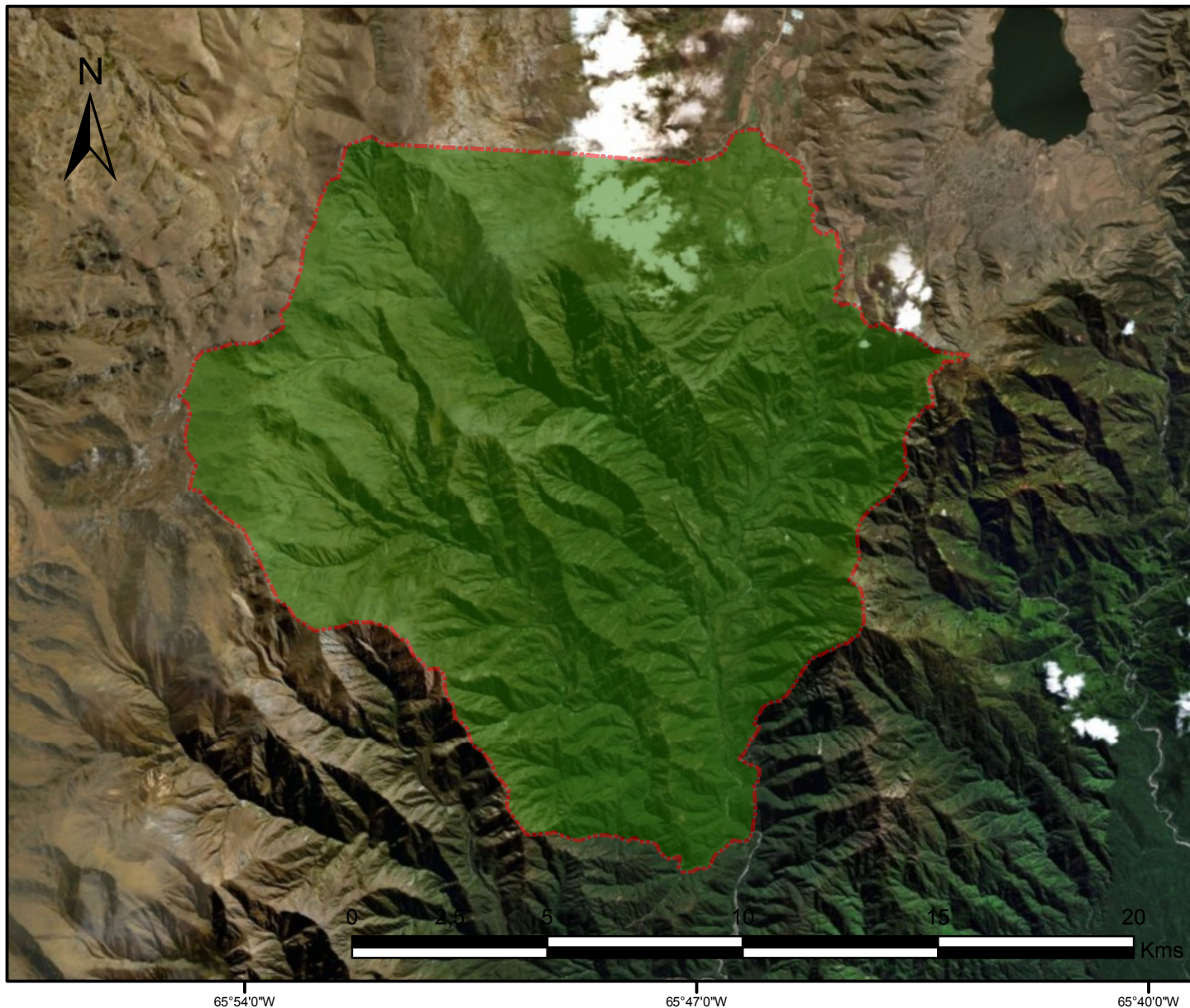
Personería Jurídica Resolución INAI N° 044/03

Departamentos Tafí del Valle y Monteros, Provincia de Tucumán, República Argentina

Ocupación Actual, Tradicional y Pública



Anexo I



Proyección Gauss Krüger
- Faja 3
Datum Posgar 2007
Escala: 1: 160.000

Fuente:
Área Georreferenciamiento
Re.Te.C.I. INAI
Abril 2018





República Argentina - Poder Ejecutivo Nacional
2018 - Año del Centenario de la Reforma Universitaria

Hoja Adicional de Firmas
Informe gráfico

Número:

Referencia: ANEXO I - CARTOGRAFIA COMUNIDAD AYLLU EL RINCON - TUCUMAN

El documento fue importado por el sistema GEDO con un total de 1 pagina/s.