

Pueblo Wichí - Comunidad El Urundel Yachut

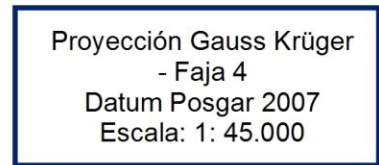
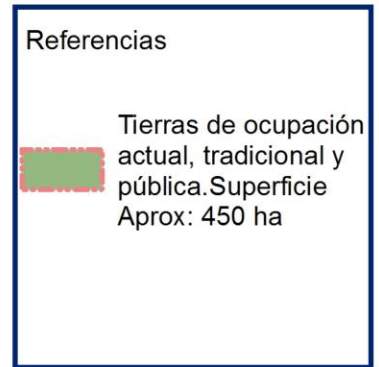
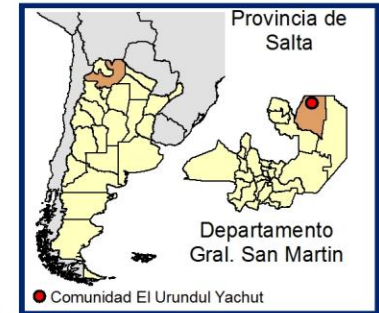
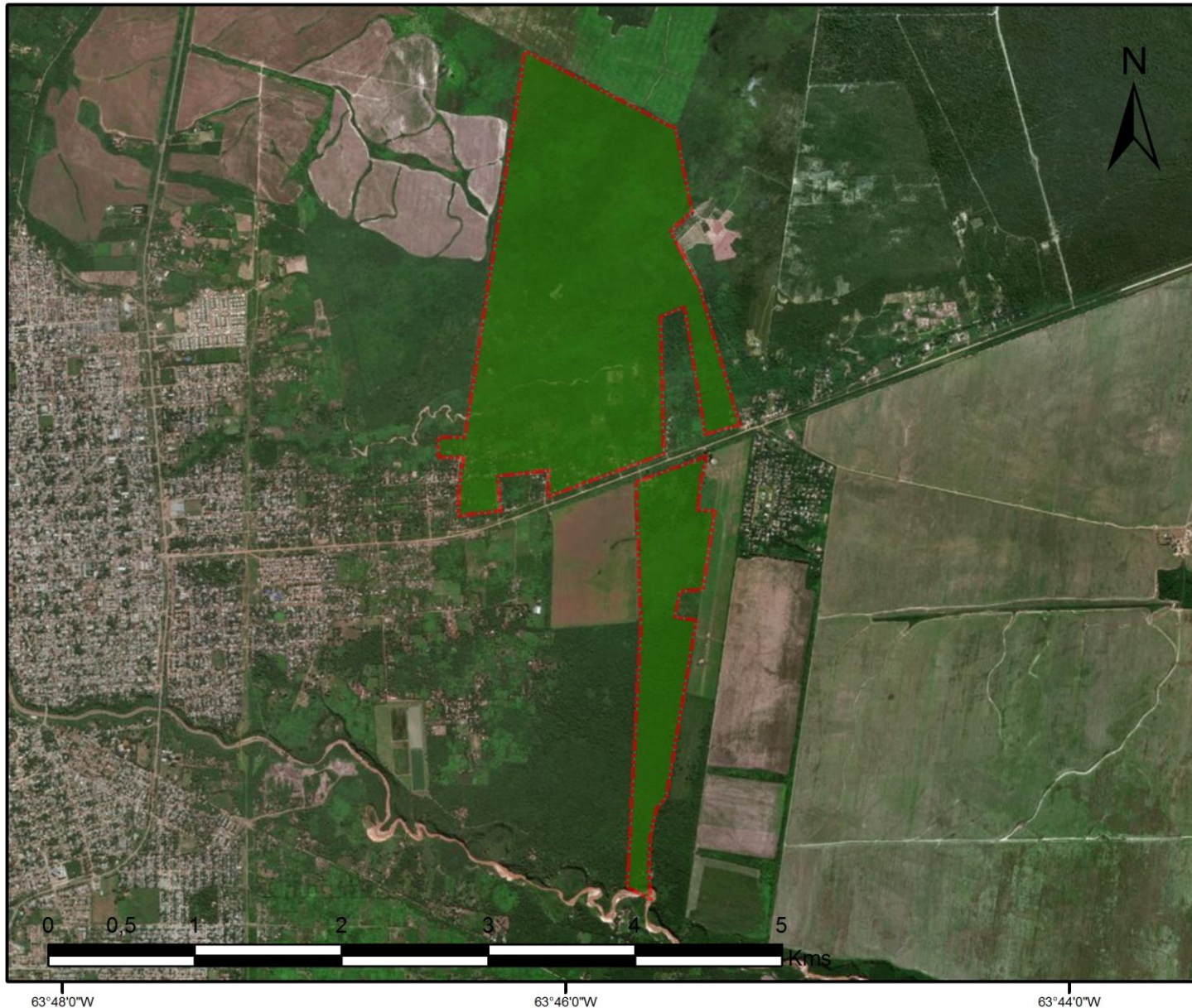
Sin Personería Jurídica Inscripta

Localidad Tartagal, Departamento Gral. San Martín, Provincia de Salta, República Argentina

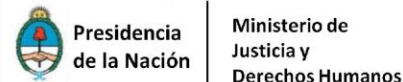
Ocupación Actual, Tradicional y Pública



Anexo I



Fuente:
Área Georreferenciamiento
Re.Te.C.I. INAI
Mayo 2018





República Argentina - Poder Ejecutivo Nacional
2018 - Año del Centenario de la Reforma Universitaria

Hoja Adicional de Firmas
Informe gráfico

Número:

Referencia: ANEXO I - Comunidad Urundel Yachut - EX-2016-04130556-APN-INAI

El documento fue importado por el sistema GEDO con un total de 1 pagina/s.