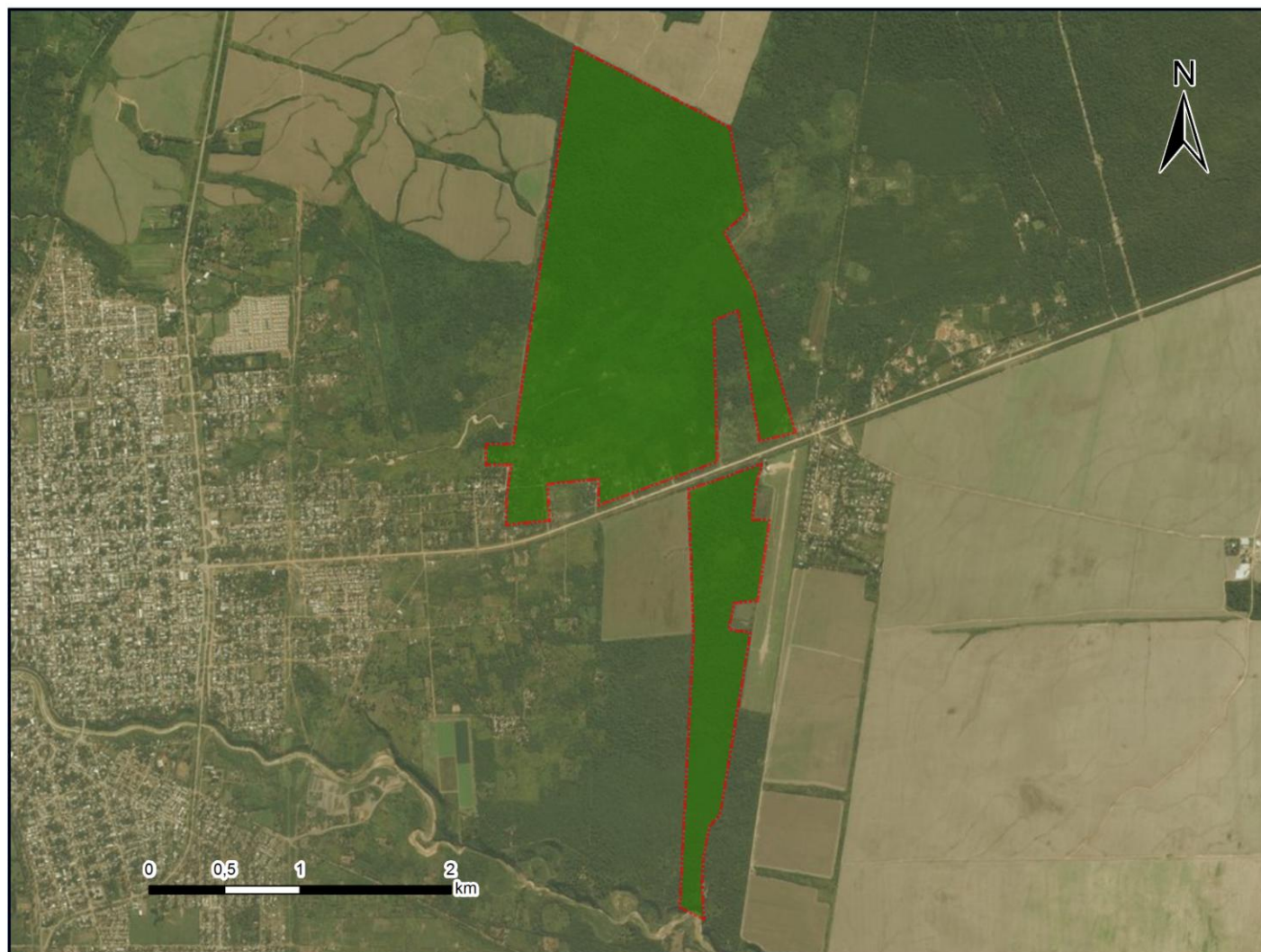


Comunidad Aborígen "El Lapachal" (Wichí)

Personería Jurídica Res.M. G. Salta N° 392/06

Localidad Tatagal, Departamento Gral. José de San Martín, Provincia Salta, República Argentina

Ocupación Actual, Tradicional y Pública



-22°30'0\"/>



Referencias

Tierras de Ocupación Actual, Tradicional y Pública. Superficie aprox.: 450 ha.

Proyección: Gauss Krüger
- Faja 4

Datum: POSGAR 98

Escala 1: 30.000

Fuente:
Área de Georeferenciación
Re.Te. C. I. - INAI
Enero de 2018



República Argentina - Poder Ejecutivo Nacional
2018 - Año del Centenario de la Reforma Universitaria

Hoja Adicional de Firmas
Informe gráfico

Número:

Referencia: ANEXO I - Caratula Comunidad El Lapachal - EX-2016-04129808- -APN-INAI#MJ

El documento fue importado por el sistema GEDO con un total de 1 pagina/s.