

Pueblo Wichí - Comunidad Aborigen Laguna Guamache

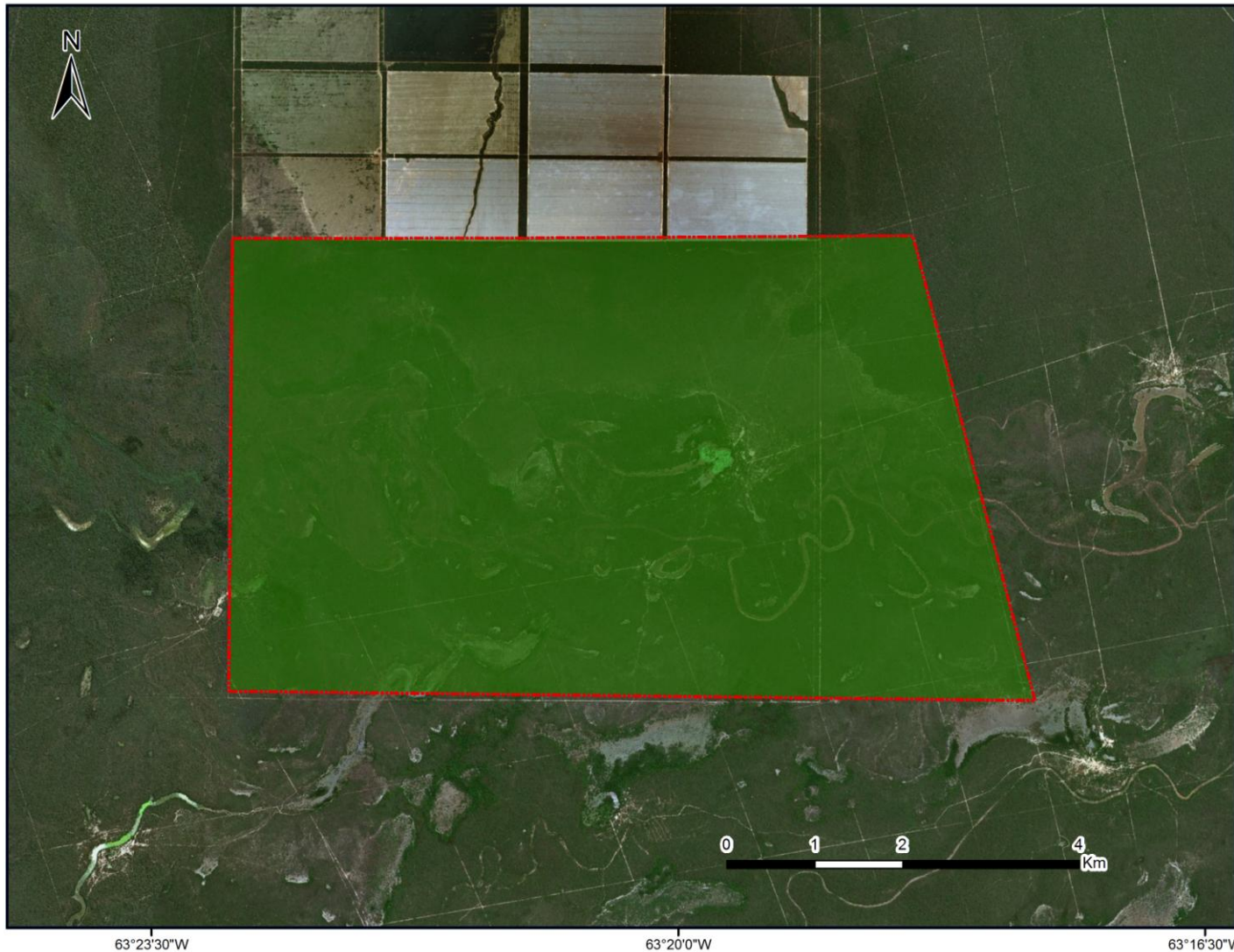
Sin Personería Jurídica

Localidad Gral. Ballivian, Departamento Gral San Martín, Provincia Salta, República Argentina

Ocupación Actual, Tradicional y Pública



Anexo I



Referencias

Tierras de Ocupación Actual, Tradicional y Pública. Superficie aprox.: 4390 ha

Proyección: Gauss Krüger
- Faja 4

Datum: POSGAR 98

Escala 1: 50000

Fuente:
Área de Georeferenciamiento
Re.Te. C. I. - INAI
Marzo de 2018





República Argentina - Poder Ejecutivo Nacional
2018 - Año del Centenario de la Reforma Universitaria

Hoja Adicional de Firmas
Informe gráfico

Número:

Referencia: ANEXO i - Cartografía Comunidad Laguna Guamache - EX-2016-02410334-APN-INAI#MJ

El documento fue importado por el sistema GEDO con un total de 1 pagina/s.