

Comunidad Aborígen de Matancillas - Pueblo Atacama

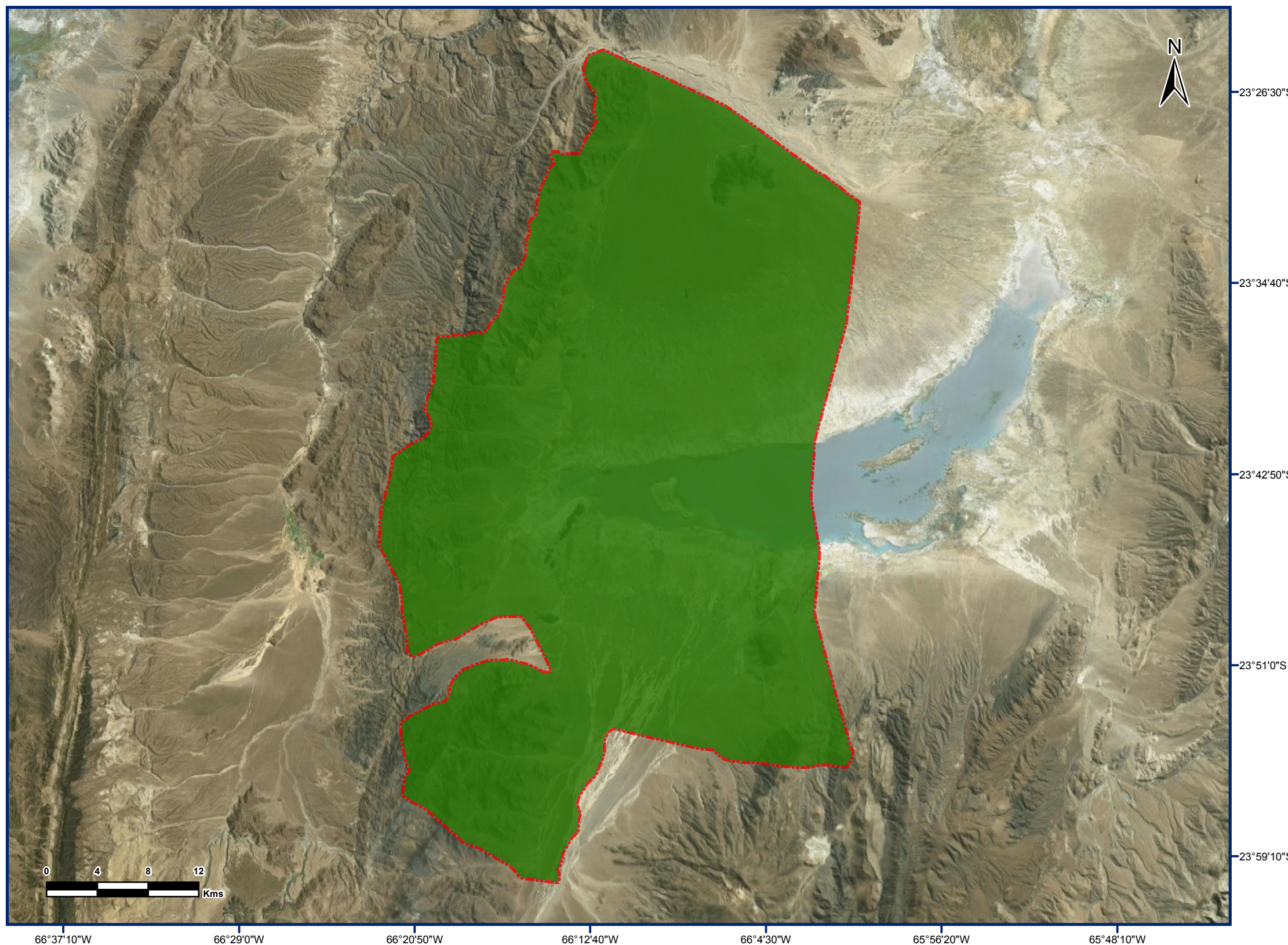
Personería Jurídica en Trámite Expte. N° 54-29518/13 M.G.Salta

Localidad S.A. de los Cobres, Departamento los Andes, Provincia Salta, República Argentina


Ocupación Actual, Tradicional y Pública



Anexo I



Referencias

 Territorio Comunitario de Ocupación Actual, Tradicional y Pública. Sup. aprox: 159.630 ha

Proyección: Gauss Krügger - Faja 3

Datum: POSGAR 1998

Escala: 1:345.615

Fuente:
Área de Georeferenciamento
Re.Te. C. I. - INAI
Noviembre de 2017





República Argentina - Poder Ejecutivo Nacional
2018 - Año del Centenario de la Reforma Universitaria

Hoja Adicional de Firmas
Informe gráfico

Número:

Referencia: ANEXO I - Com. Aborigen de Matancillas - EX-2016-04131045- -APN-INAI#MJ

El documento fue importado por el sistema GEDO con un total de 1 pagina/s.