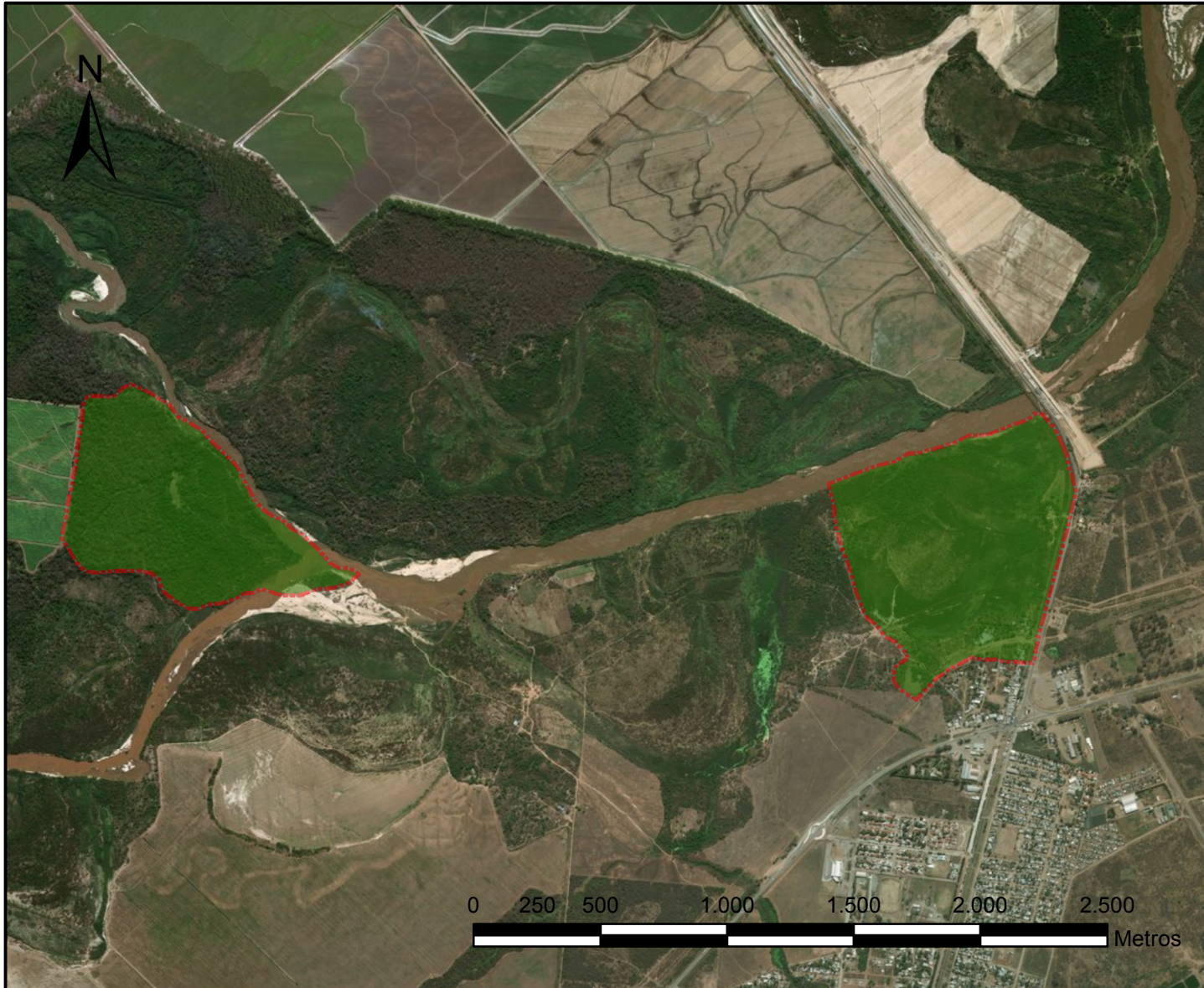


Comunidad Aborigen Organización Pueblo Guaraní

Personería Jurídica Res. N° 289/01 M. G. Salta

Localidad Pichanal, Departamento Orán, Provincia de Salta, República Argentina

Ocupación Actual, Tradicional y Pública

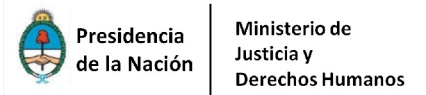


Referencias

Tierras de ocupación actual, tradicional y pública. Superficie Aprox: 127 ha

Proyección Gauss Krüger
- Faja 4
Datum Posgar 2007
Escala: 1: 25.000

Fuente:
Área Georreferenciamiento
Re.Te.C.I. INAI
Junio 2018





República Argentina - Poder Ejecutivo Nacional
2018 - Año del Centenario de la Reforma Universitaria

Hoja Adicional de Firmas
Informe gráfico

Número:

Referencia: ANEXO I - Com. Aborigen Org. Pueblo Guarani - EX-2017-00330237-APN-INAI#MJ

El documento fue importado por el sistema GEDO con un total de 1 pagina/s.