

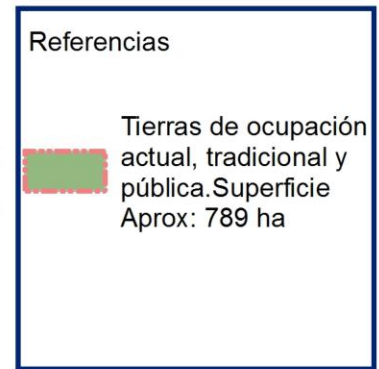
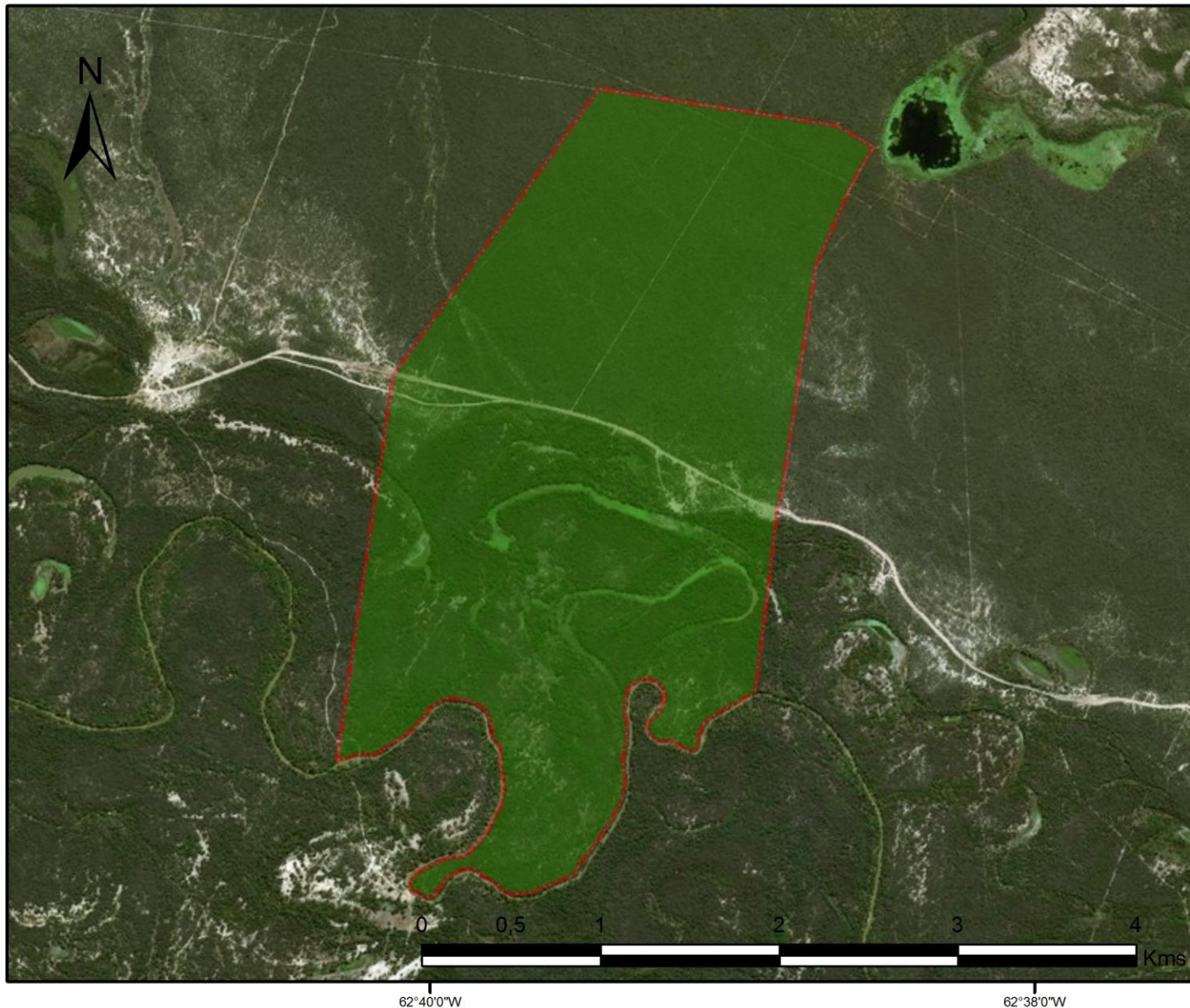
Pueblo Wichi - Comunidad El Zapallar

Sin Personería Jurídica

Localidad Rivadavia Banda Sur, Departamento Rivadavia, Provincia de Salta, República Argentina

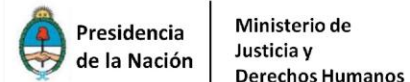


Ocupación Actual, Tradicional y Pública



Proyección Gauss Krüger
- Faja 4
Datum Posgar 2007
Escala: 1: 35.000

Fuente:
Área Georreferenciamiento
Re.Te.C.I. INAI
Marzo 2018



Anexo I



República Argentina - Poder Ejecutivo Nacional
2018 - Año del Centenario de la Reforma Universitaria

Hoja Adicional de Firmas
Informe gráfico

Número:

Referencia: ANEXO I - Cartog. Com. El Zapallar - EX-201718990113-APN-INAI#MJ

El documento fue importado por el sistema GEDO con un total de 1 pagina/s.