

Pueblo Guarani - Comunidad + V + P + AU + Tierra Nueva

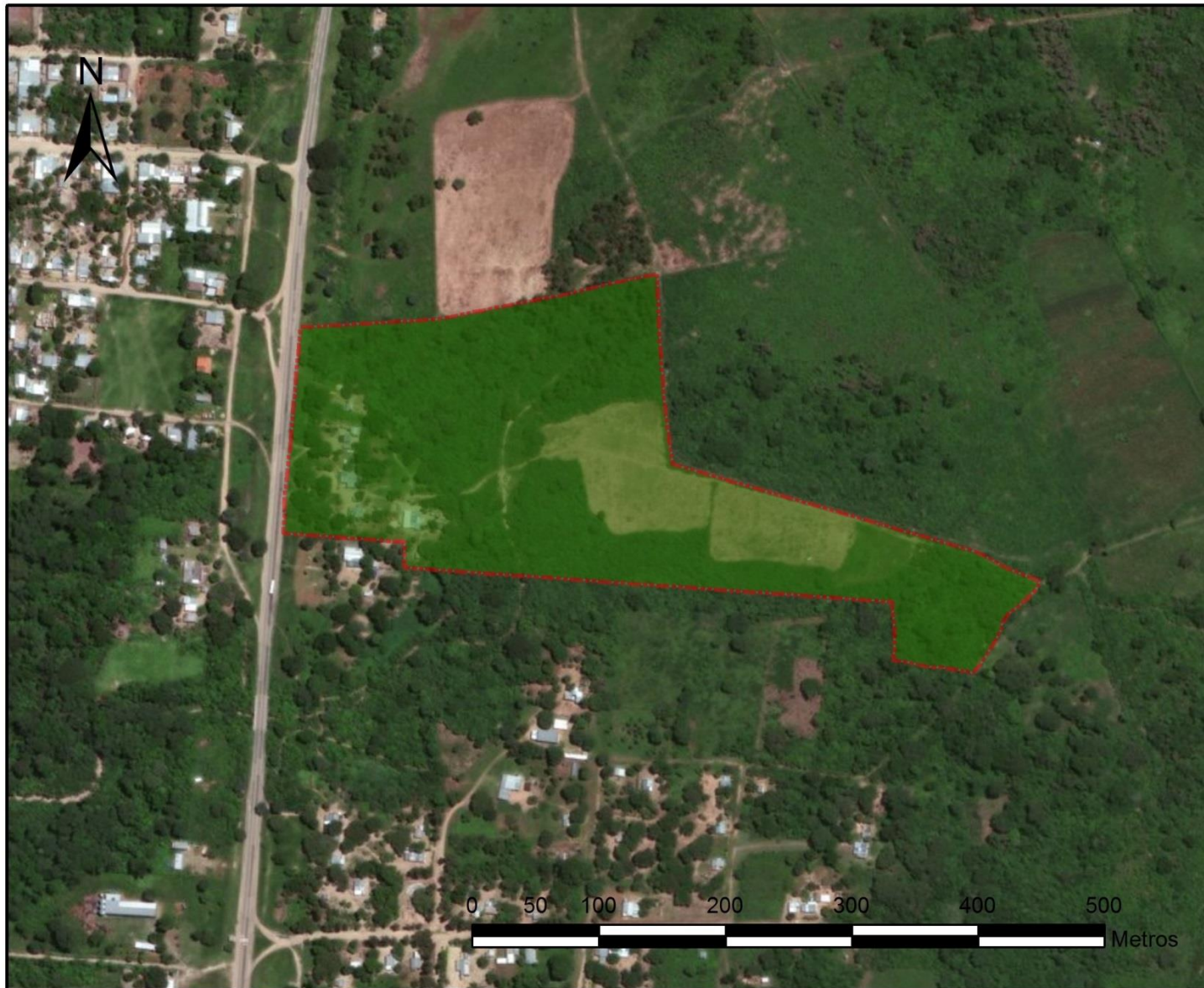
Personería Jurídica Res. M. G. Salta N° 966/15

Localidad Aguaray, Departamento Gral. San Martín, Provincia de Salta, República Argentina

Ocupación Actual, Tradicional y Pública



Anexo I

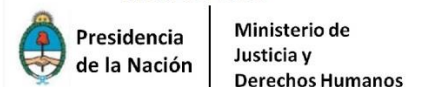


Referencias

Tierras de ocupación actual, tradicional y pública. Superficie Aprox: 8,3 ha

Proyección Gauss Krüger
- Faja 4
Datum Posgar 2007
Escala: 1: 5.000

Fuente:
Área Georreferenciamiento
Re.Te.C.I. INAI
Marzo 2018





República Argentina - Poder Ejecutivo Nacional
2018 - Año del Centenario de la Reforma Universitaria

Hoja Adicional de Firmas
Informe gráfico

Número:

Referencia: ANEXO I COMUNIDAD +V+P+AU-TIERRA NUEVA - SALTA

El documento fue importado por el sistema GEDO con un total de 1 pagina/s.