

INSTITUTO NACIONAL DE ASUNTOS INDÍGENAS

Programa Nacional Relevamiento Territorial de Comunidades Indígenas - Ejecución Ley N° 26.160

Comunidad Indígena Atacama de Rangel - Pueblo Atacama

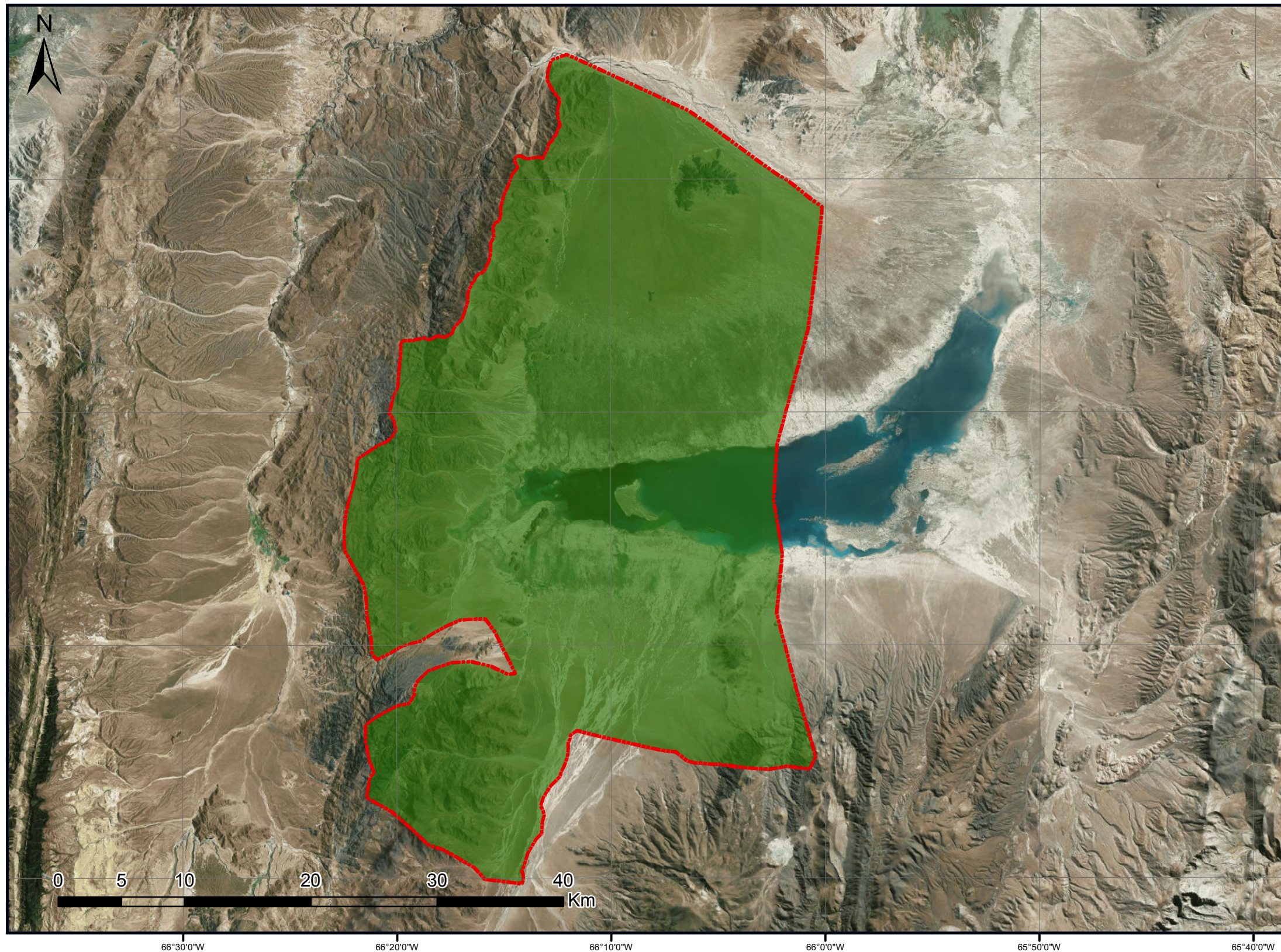
Personería Jurídica Res. 276/09 M.G.Salta

Localidad Rangel, Departamentos Los Andes y La Poma, Provincia Salta, República Argentina

Ocupación Actual, Tradicional y Pública



Anexo I



Referencias

Tierras de ocupación actual, tradicional y pública.
Superficie Aprox: 159630 Has.

Proyección: Posgar 2007 Faja 3

Datum: Transversa Mercator

Escala 1: 350000

Fuente:
Área de Georeferenciamento
Re.Te. C. I. - INAI
Junio de 2018





República Argentina - Poder Ejecutivo Nacional
2018 - Año del Centenario de la Reforma Universitaria

Hoja Adicional de Firmas
Informe gráfico

Número:

Referencia: ANEXO I COMUNIDAD INDIGENA ATACAMA DE RANGEL

El documento fue importado por el sistema GEDO con un total de 1 pagina/s.