

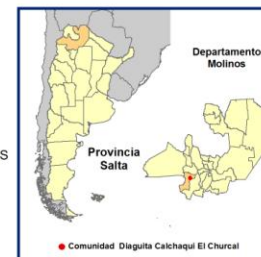
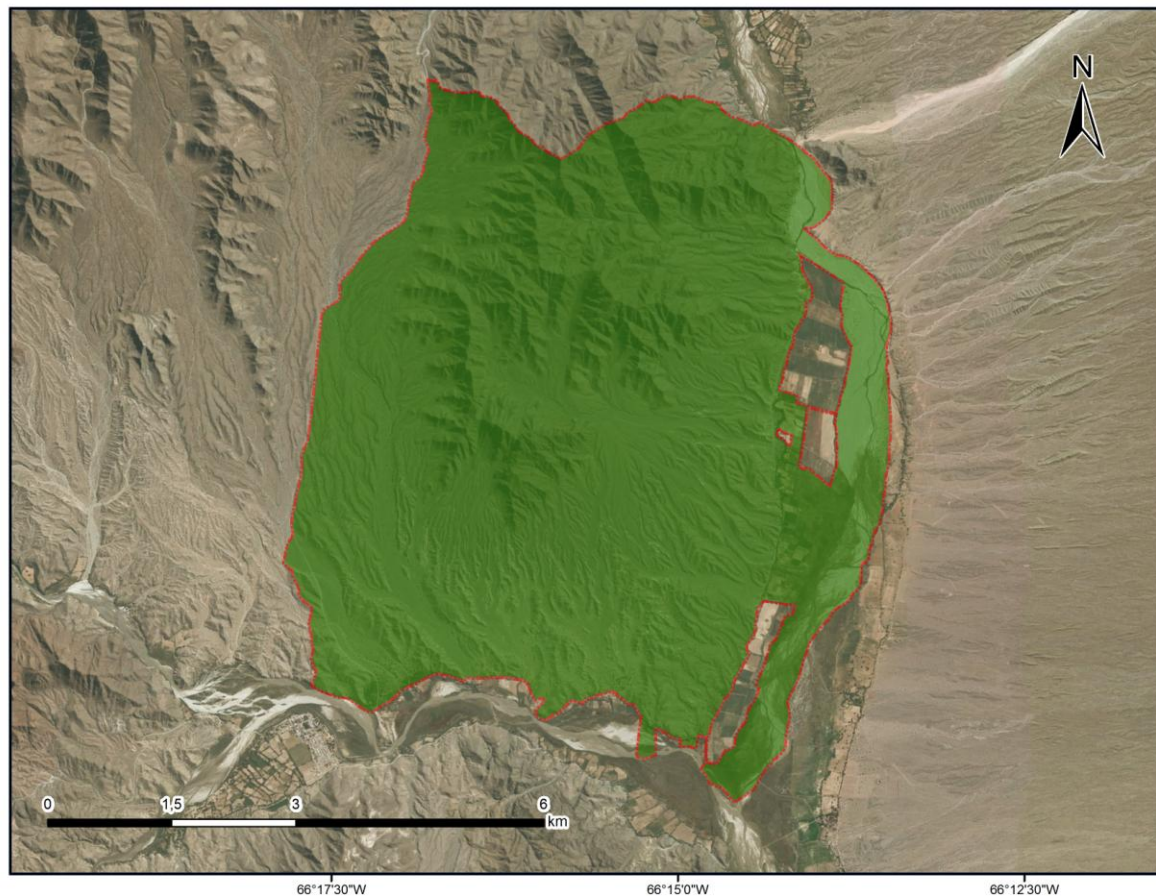
Programa Nacional Relevamiento Territorial de Comunidades Indígenas - Ejecución Ley N° 26.160

Pueblo Nación Diaguita - Comunidad Diaguita Calchaqui El Churcal

Personería Jurídica Res.M. G. Salta N° 460/10

Localidad Churcal, Departamento Molinos, Provincia Salta, República Argentina

Ocupación Actual, Tradicional y Pública



Referencias

Tierras de Ocupación Actual, Tradicional y Pública. Superficie aprox.: 4.347 ha.

Proyección: Gauss Krüger
- Faja 3
Datum: POSGAR 98
Escala 1: 50.000

Fuente:
Área de Georeferenciación
Re. Te. C. I. - INAI
Enero de 2018



Anexo I



República Argentina - Poder Ejecutivo Nacional
2018 - Año del Centenario de la Reforma Universitaria

Hoja Adicional de Firmas
Informe gráfico

Número:

Referencia: ANEXO I - CARTOGRAFIA COMUNIDAD EL CHURCAL - SALTA

El documento fue importado por el sistema GEDO con un total de 1 pagina/s.