

Comunidad Aborígen Casa Colorada - Pueblo Atacama

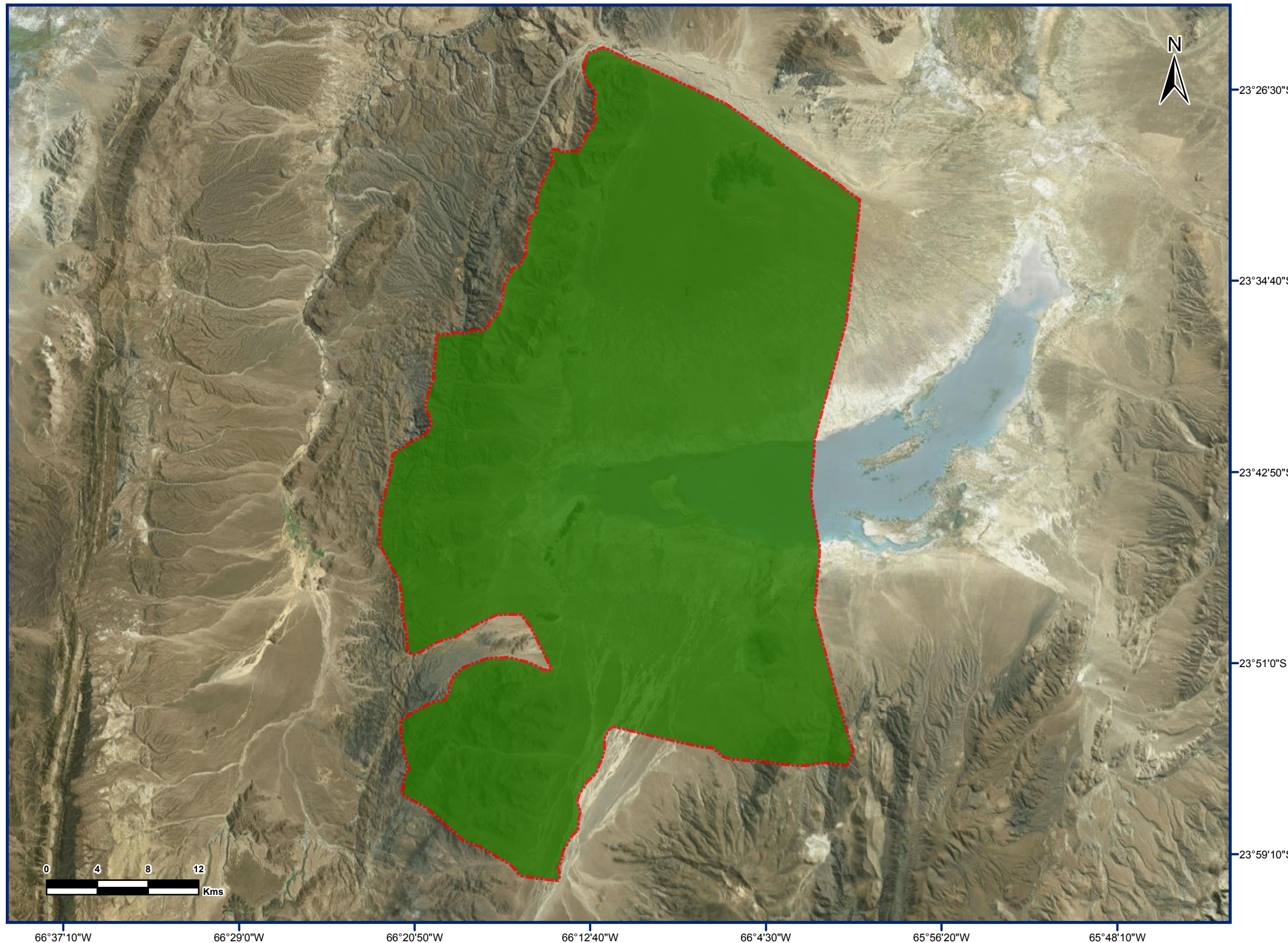
Personería Jurídica N° 016/12 M.G.Salta

Localidad S.A. de los Cobres, Departamento los Andes, Provincia Salta, República Argentina


Ocupación Actual, Tradicional y Pública



Anexo I



Referencias

 Territorio Comunitario de Ocupación Actual, Tradicional y Pública.
Sup. aprox: 159.630 ha

Proyección: Gauss Krügger - Faja 3
Datum: POSGAR 1998
Escala: 1:345.615

Fuente:
Área de Georeferenciamento
Re.Te. C. I. - INAI
Noviembre de 2017





República Argentina - Poder Ejecutivo Nacional
2018 - Año del Centenario de la Reforma Universitaria

Hoja Adicional de Firmas
Informe gráfico

Número:

Referencia: ANEXO I COMUNIDAD ABORIGEN CASA COLORADA - SALTA

El documento fue importado por el sistema GEDO con un total de 1 pagina/s.