

Programa Nacional Relevamiento Territorial de Comunidades Indígenas - Ejecución Ley N° 26.160

Comunidad Aborigen Wichí de Santa Rosa

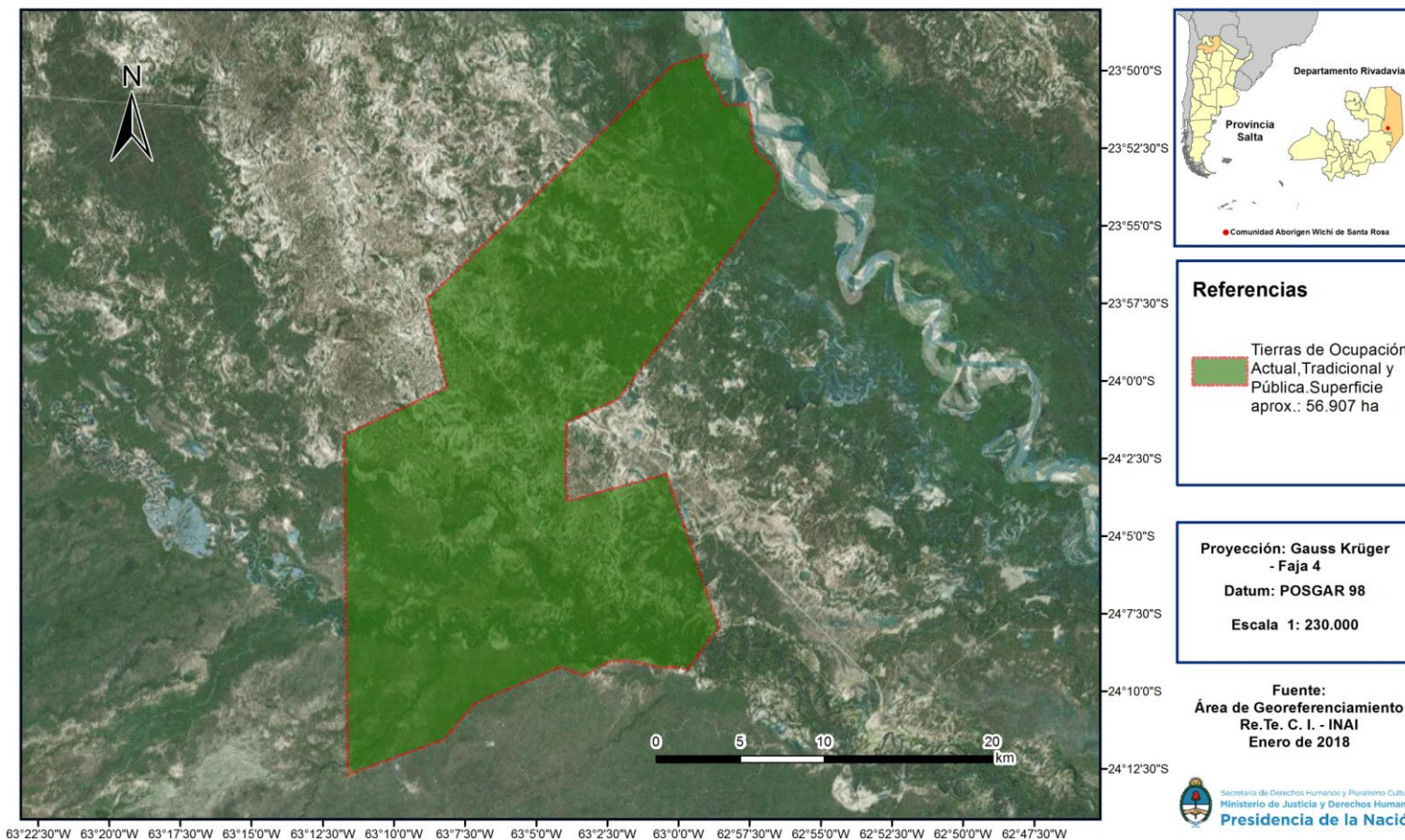
Personería Jurídica Res. Provincial M. G. N°297/03

Localidad Rivadavia Banda Sur, Departamento Rivadavia, Provincia Salta, República Argentina

Ocupación Actual, Tradicional y Pública



Anexo I





República Argentina - Poder Ejecutivo Nacional
2018 - Año del Centenario de la Reforma Universitaria

Hoja Adicional de Firmas
Informe gráfico

Número:

Referencia: ANEXO I - CARTOGRAFIA COMUNIDA SANTA ROSA - SALTA

El documento fue importado por el sistema GEDO con un total de 1 pagina/s.