

Programa Nacional Relevamiento Territorial de Comunidades Indígenas - Ejecución Ley N° 26.160

Comunidad Wichí Fiscal 51 Veinte Viviendas Santa Rosa

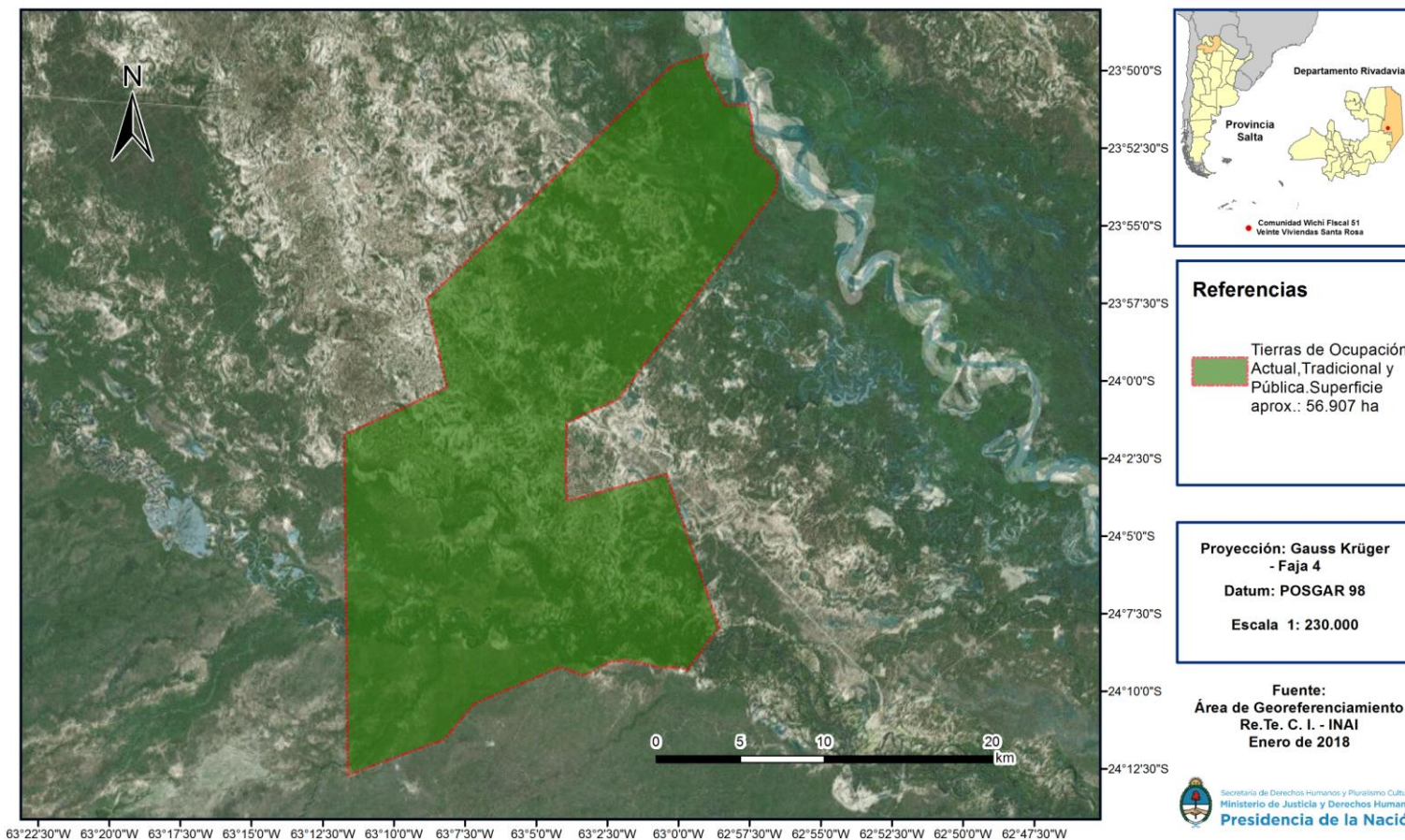
Sin Personería Jurídica

Localidad Rivadavia Banda Sur, Departamento Rivadavia, Provincia Salta, República Argentina

Ocupación Actual, Tradicional y Pública



Anexo I





República Argentina - Poder Ejecutivo Nacional
2018 - Año del Centenario de la Reforma Universitaria

Hoja Adicional de Firmas
Informe gráfico

Número:

Referencia: ANEXO I - CARTOGRAFIA COMUNIDAD WICHI FISCAL 51 20 VIVIENDAS - SALTA

El documento fue importado por el sistema GEDO con un total de 1 pagina/s.