

# Programa Nacional Relevamiento Territorial de Comunidades Indígenas - Ejecución Ley N° 26.160

## Comunidad Kolla Andina de Santa Rosa de los Pastos Grandes - Pueblo Kolla

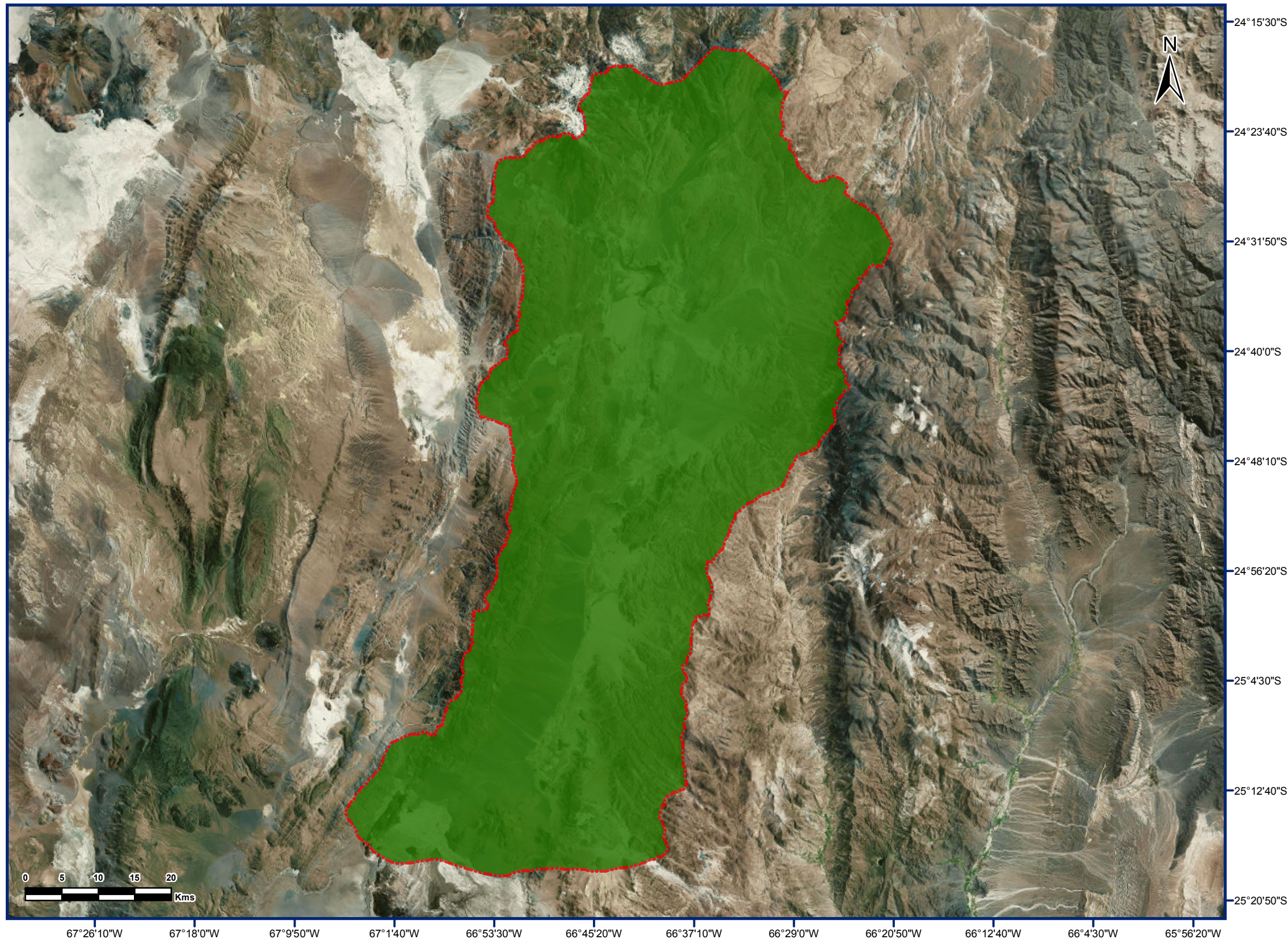
Personería Jurídica Resolución M. G. Salta N° 465/13

Localidad San Antonio de los Cobres, Departamento Los Andes, Provincia Salta, República Argentina


### Ocupación Actual, Tradicional y Pública



Anexo I



#### Referencias

 Territorio Comunitario de Ocupación Actual, Tradicional y Pública. Sup. aprox: 426.193 ha

Proyección: Gauss Krügger - Faja 3

Datum: POSGAR 1998

Escala: 1:598.949

Fuente:  
Área de Georeferenciamento  
Re.Te. C. I. - INAI  
Noviembre de 2017







República Argentina - Poder Ejecutivo Nacional  
2018 - Año del Centenario de la Reforma Universitaria

**Hoja Adicional de Firmas**  
**Informe gráfico**

**Número:**

**Referencia:** ANEXO I - CARTOGRAFIA COMUNIDAD KOLLA ANDINA STA ROSA DE LOS  
PASTOS GRANDES

---

El documento fue importado por el sistema GEDO con un total de 1 pagina/s.