

Programa Nacional Relevamiento Territorial de Comunidades Indígenas - Ejecución Ley N° 26.160

Organización de Trabajadores Indígenas Misión Wichi - Fiscal 51

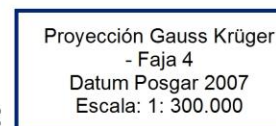
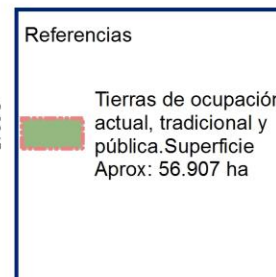
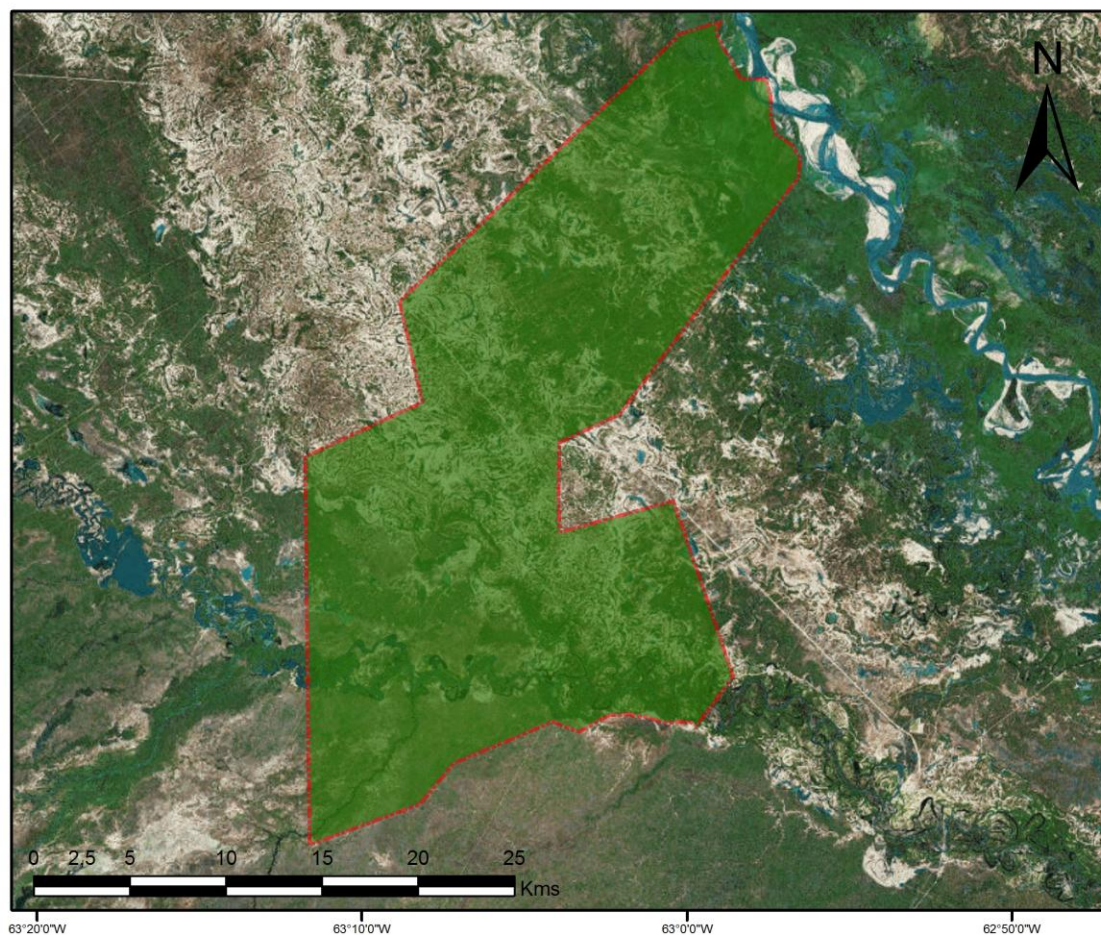
Personería Jurídica Resolución Provincial M. G. Salta N° 063/07

Localidad Rivadavia Banda Sur, Departamento Rivadavia, Provincia de Salta, República Argentina

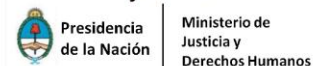
Ocupación Actual, Tradicional y Pública



Anexo I



Fuente:
Área Georreferenciado
Re.Te.C.I. INAI
Mayo 2018





República Argentina - Poder Ejecutivo Nacional
2018 - Año del Centenario de la Reforma Universitaria

Hoja Adicional de Firmas
Informe gráfico

Número:

Referencia: ANEXO I - CARTOGRAFIA COMUNIDAD ORGANIZACIÓN DE TRABAJADORES
INDIGENAS MISION WICHI - FISCAL 51

El documento fue importado por el sistema GEDO con un total de 1 pagina/s.