

Programa Nacional Relevamiento Territorial de Comunidades Indígenas - Ejecución Ley N° 26.160
Comunidad Aborigen de Vicuñayoc, Pizungo y Cueva Colorada, El Aguilar - Dpto. Humahuaca

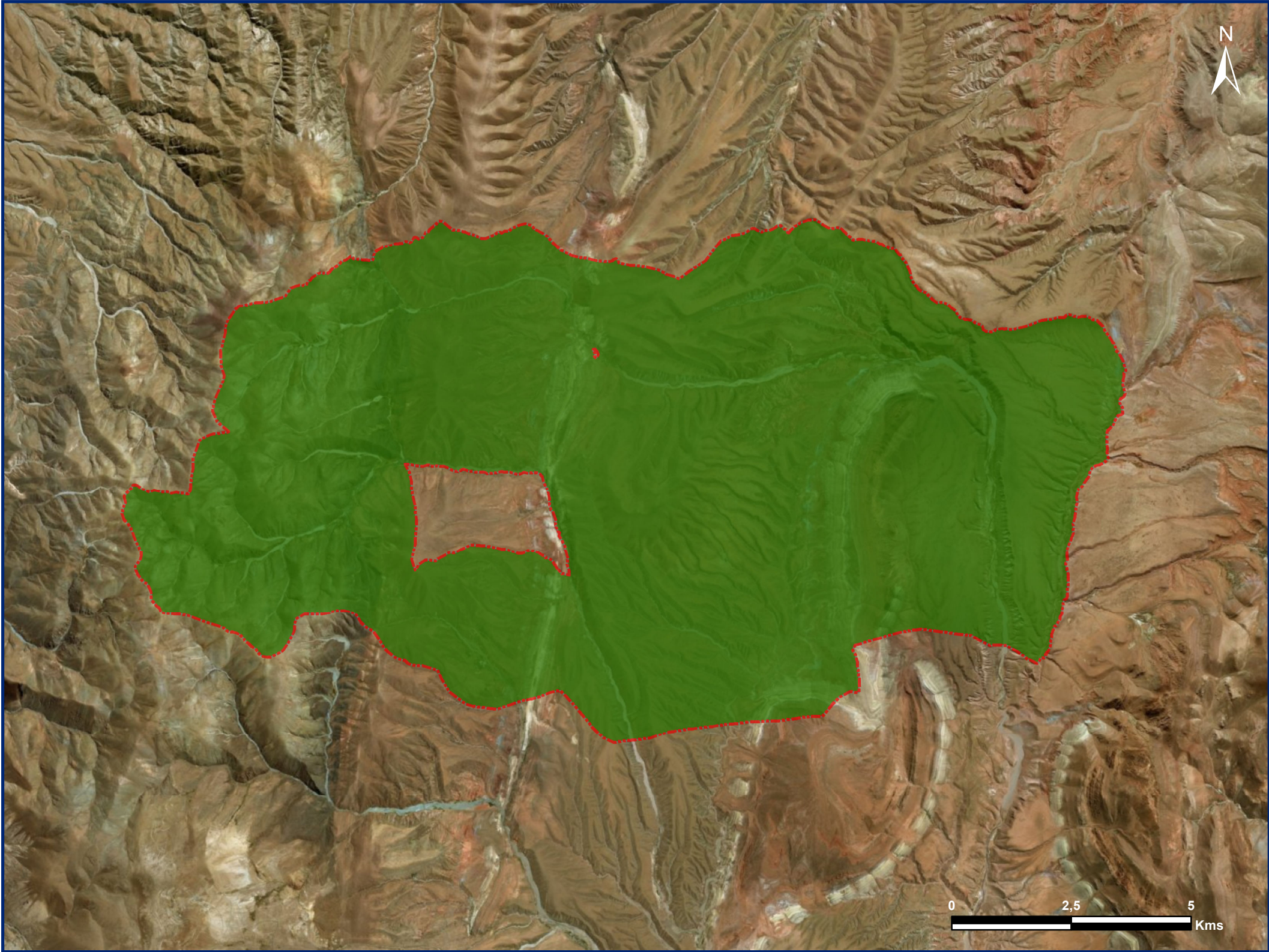
Personería Jurídica Provincial Resolución N° 024/15 - SDD.HH

Localidad El Aguilar, Departamento Humahuaca, Provincia de Jujuy, República Argentina

Ocupación Actual, Tradicional y Pública



Anexo I



Referencias

Tierras de ocupación Actual, Tradicional y Pública.
Sup. aprox: 15.579 ha

Proyección Gauss Krugger Faja 3
Datum POSGAR 2007
Escala: 1:94.813

Fuente:
Área de Georeferenciamiento
Re.Te. C. I. - INAI
Septiembre de 2018



65°43'50"W 65°38'40"W 65°33'30"W



República Argentina - Poder Ejecutivo Nacional
2018 - Año del Centenario de la Reforma Universitaria

Hoja Adicional de Firmas
Informe gráfico

Número:

Referencia: ANEXO I COMUNIDAD VICUÑAYOC - JUJUY

El documento fue importado por el sistema GEDO con un total de 1 pagina/s.