

Programa Nacional Relevamiento Territorial de Comunidades Indígenas - Ejecución Ley N° 26.160

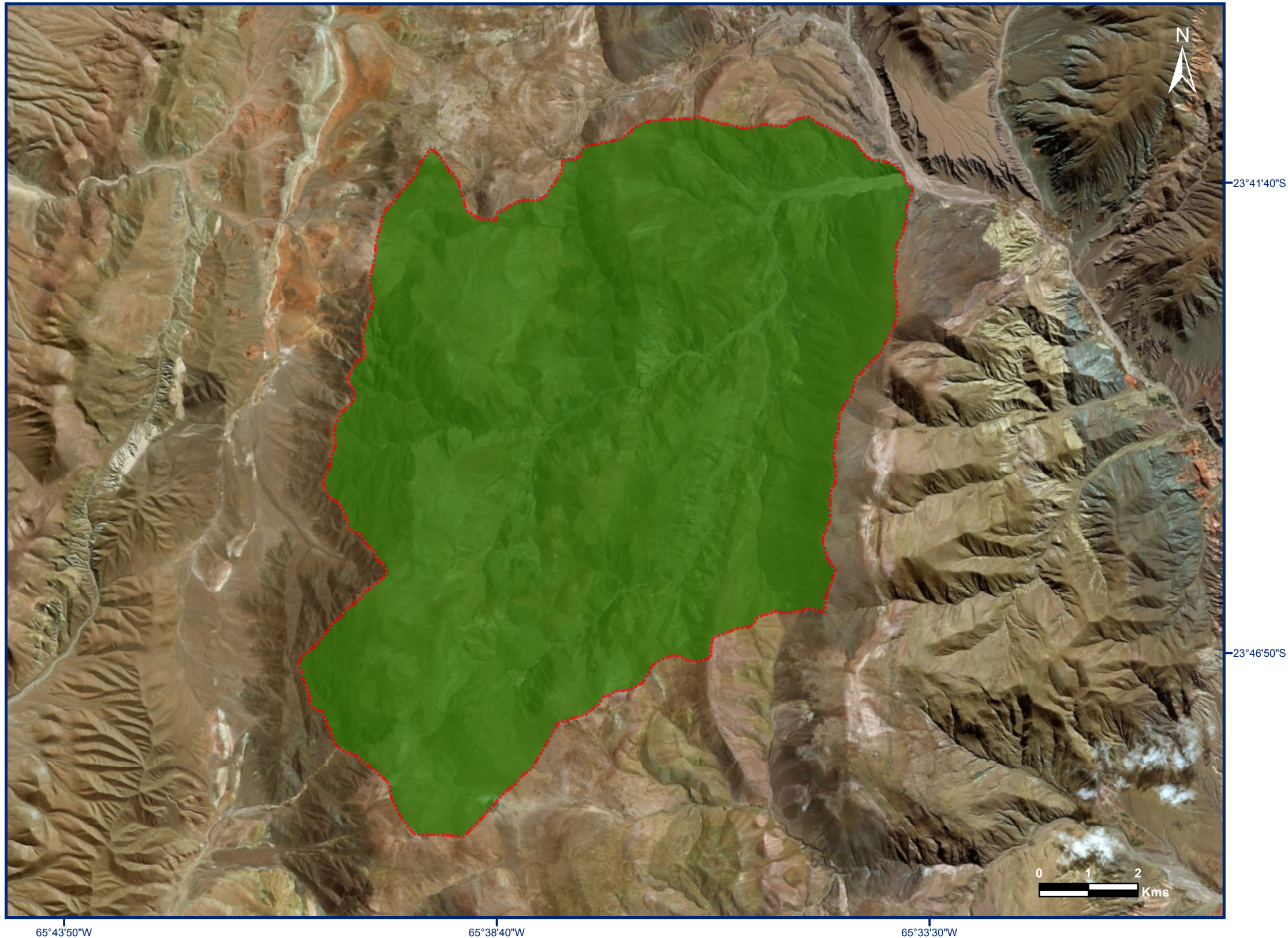
Comunidad Aborigen de Huachichocana - Departamento Tumbaya - Pueblo Kolla

Personería Jurídica Provincial Resolución N° 3019/03 - Ministerio de Bienestar Social

Localidad Purmamarca, Departamento Tumbaya, Provincia de Jujuy, República Argentina



Ocupación Actual, Tradicional y Pública



Referencias

Tierras de ocupación Actual, Tradicional y Pública.
Sup. aprox: 11.734 ha

Proyección Gauss Krugger Faja 3

Datum POSGAR 2007

Escala: 1:88.464

Fuente:
Área de Georeferenciamiento
Re.Te. C. I. - INAI
Julio de 2018





República Argentina - Poder Ejecutivo Nacional
2018 - Año del Centenario de la Reforma Universitaria

Hoja Adicional de Firmas
Informe gráfico

Número:

Referencia: ANEXO I - COMUNIDAD HUACHICHOCANA - JUJUY

El documento fue importado por el sistema GEDO con un total de 1 pagina/s.