

Programa Nacional Relevamiento Territorial de Comunidades Indígenas - Ejecución Ley N° 26.160

Pueblo Toba - Comunidad Aborigen Toba I

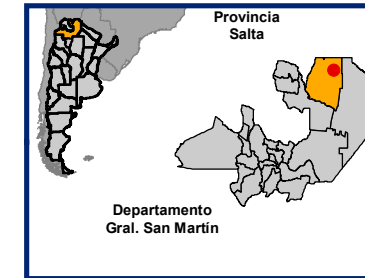
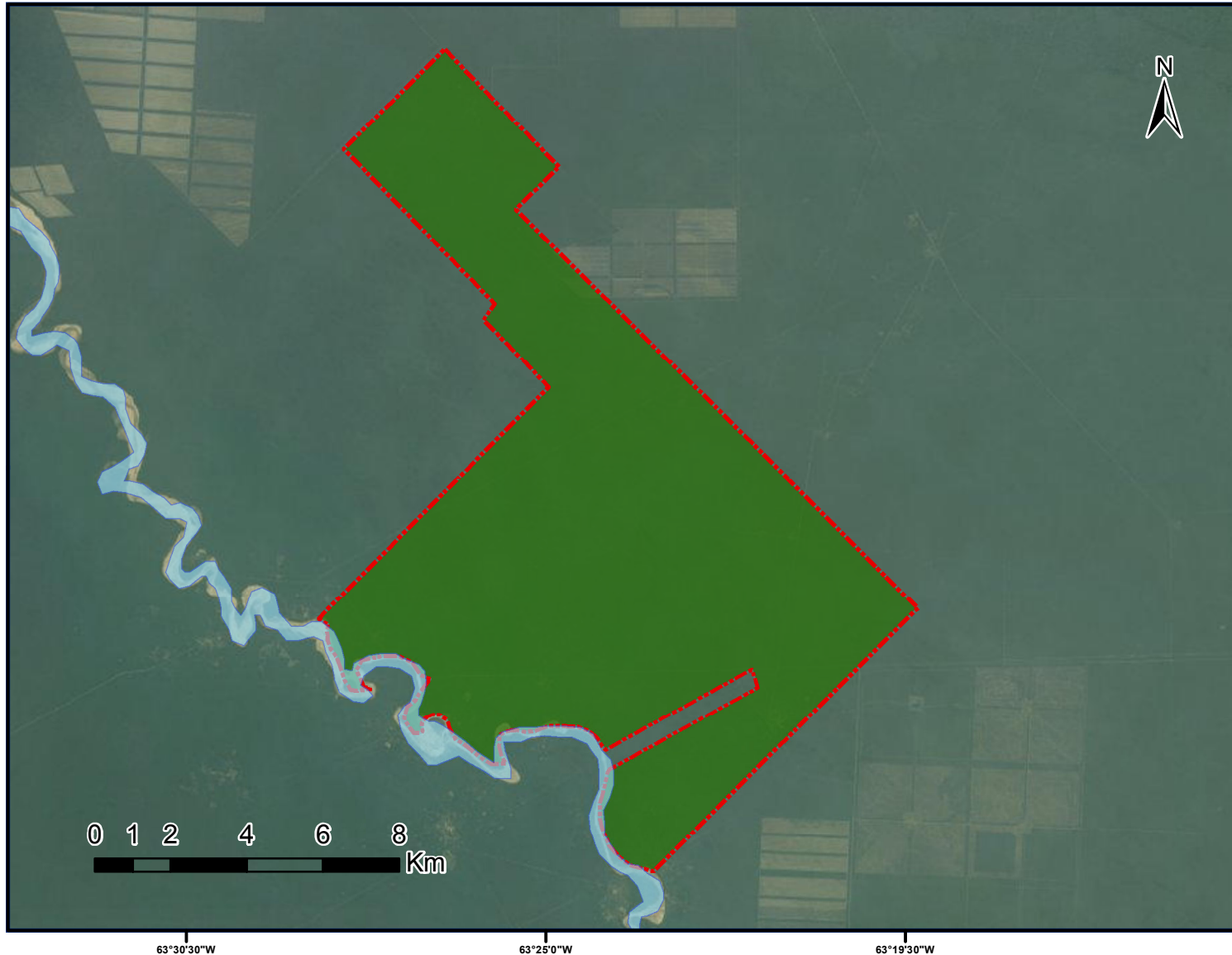
Personería Jurídica Resolución M. G. Salta.110/00 Mod. Res. 108/11

Localidad Tartagal, Departamento Gral. J. San Martín, Provincia Salta, República Argentina


Territorio Comunitario de Ocupación Actual Tradicional y Pública



Anexo I



Referencias

 Superficie Aproximada del Territorio comunitario 13413 Has.

Proyección: Gauss Krüger - Faja 4
Datum: POSGAR 2007
Escala: 1 : 165000

Fuente:
Área de Georeferenciamento
Re.Te. C. I. - INAI
Junio de 2017





República Argentina - Poder Ejecutivo Nacional
2018 - Año del Centenario de la Reforma Universitaria

Hoja Adicional de Firmas
Informe gráfico

Número:

Referencia: ANEXO I COMUNIDAD ABORIGEN TOBA- SALTA

El documento fue importado por el sistema GEDO con un total de 1 pagina/s.