

Comunidad Indígena Rancho Viejo - Pueblo Qom

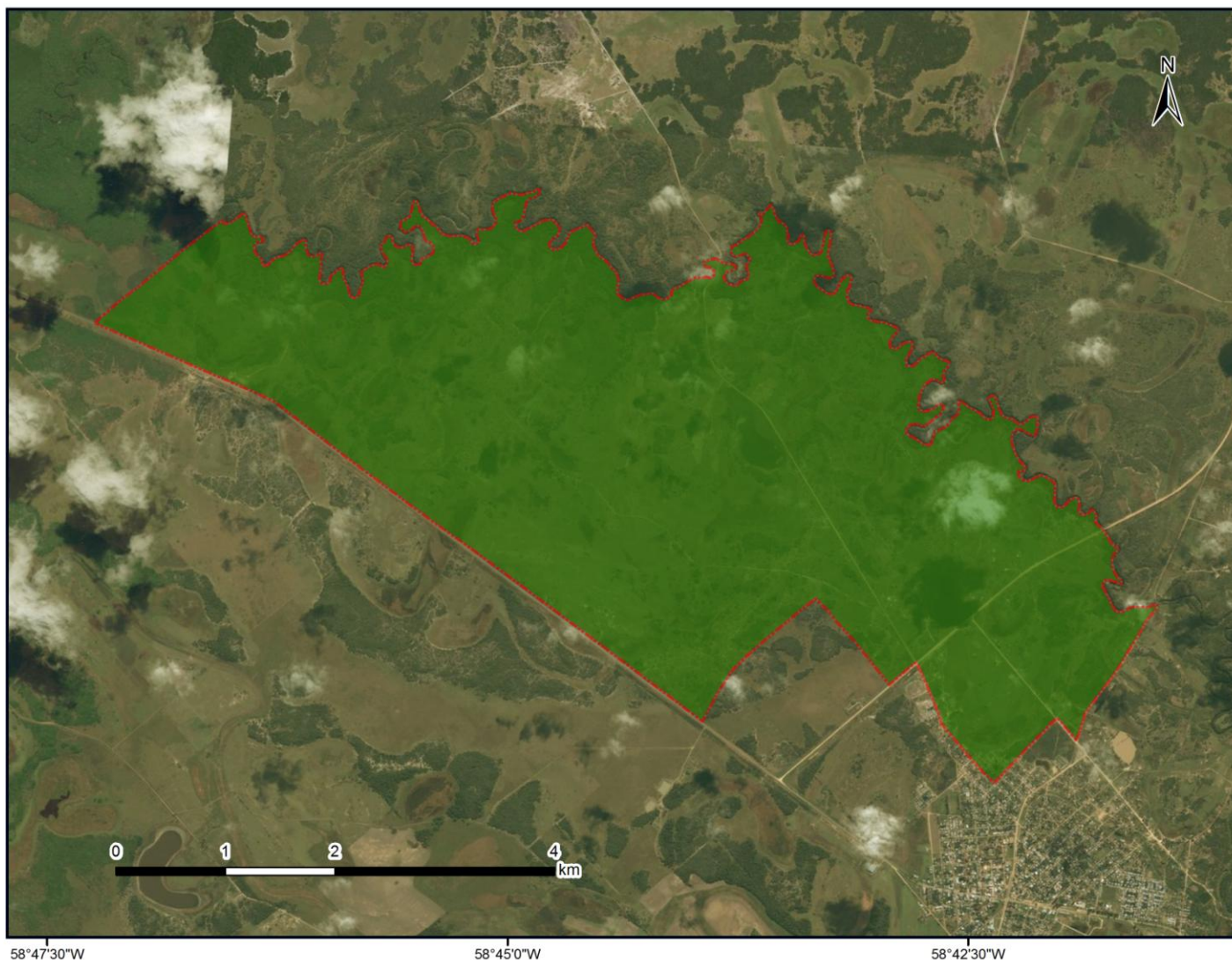
Personería Jurídica INAI Resolución N° 1935/95

Localidad La Leonesa, Departamento Bermejo, Provincia de Chaco, República Argentina

Ocupación Actual, Tradicional y Pública



Anexo I



Referencias

Tierras de Ocupación Actual, Tradicional y Pública. Superficie aprox.: 2.326 ha

Proyección: Gauss Krüger
- Faja 5
Datum: POSGAR 98
Escala 1: 40.000

Fuente:
Área de Georeferenciamiento
Re.Te. C. I. - INAI
Enero de 2018





República Argentina - Poder Ejecutivo Nacional
2018 - Año del Centenario de la Reforma Universitaria

Hoja Adicional de Firmas
Informe gráfico

Número:

Referencia: ANEXO I - CArtog. - Com. Rancho Viejo (Payrore) - EX -2017-00715795-APN-INAI#MJ

El documento fue importado por el sistema GEDO con un total de 1 pagina/s.