



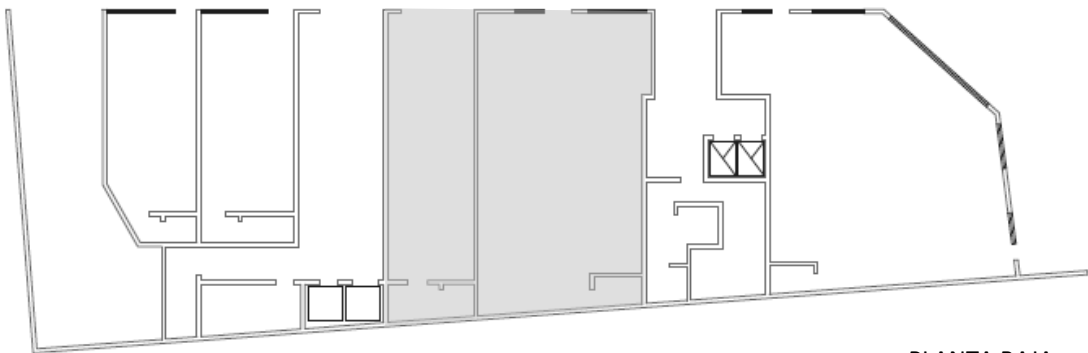
ANEXO

CROQUIS DE UBICACIÓN

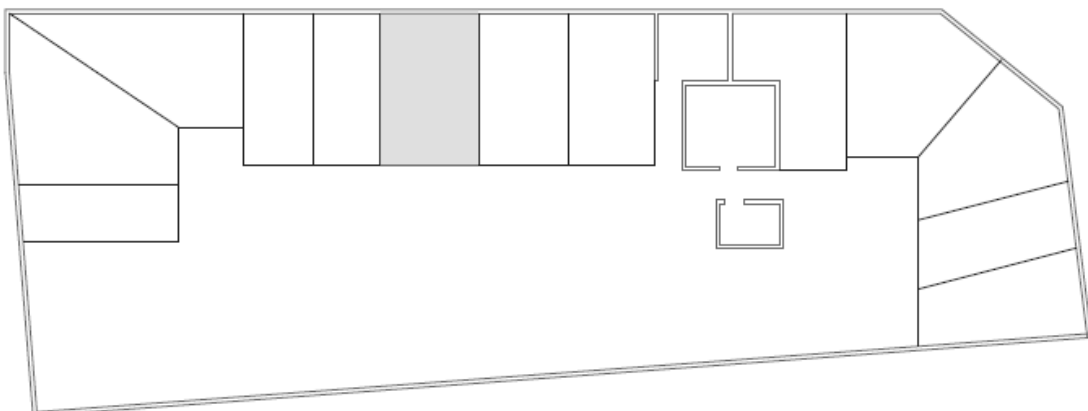
PROVINCIA: SANTA FE
DEPARTAMENTO: ROSARIO
LOCALIDAD: ROSARIO
DIRECCIÓN: SAN LORENZO Nº813
NOMENCLATURA CATASTRAL: 16-03-01 0204 000012 U.F.10/34/35
SUPERFICIES: UNIDAD FUNCIONAL 10 - PORCENTUAL 0,57 - SUPERFICIE 22.78M2
UNIDAD FUNCIONAL 34 - PORCENTUAL 1,02 - SUPERFICIE 90.74M2
UNIDAD FUNCIONAL 35- PORCENTUAL 1,07 - SUPERFICIE 58.92M2
CIE: 82-0002150-1



SAN LORENZO



PLANTA BAJA
U.F. 34/35



SUBSUELO
U.F. 10



República Argentina - Poder Ejecutivo Nacional
2019 - Año de la Exportación

Hoja Adicional de Firmas
Informe gráfico

Número:

Referencia: ANEXO GRAFICO-MIN. SEGURIDAD-SAN LORENZO 813-ROSARIO

El documento fue importado por el sistema GEDO con un total de 1 pagina/s.