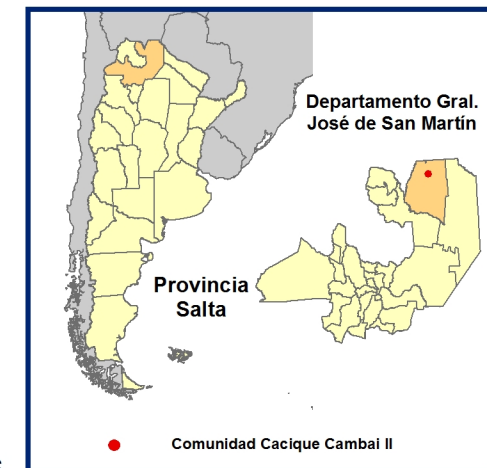
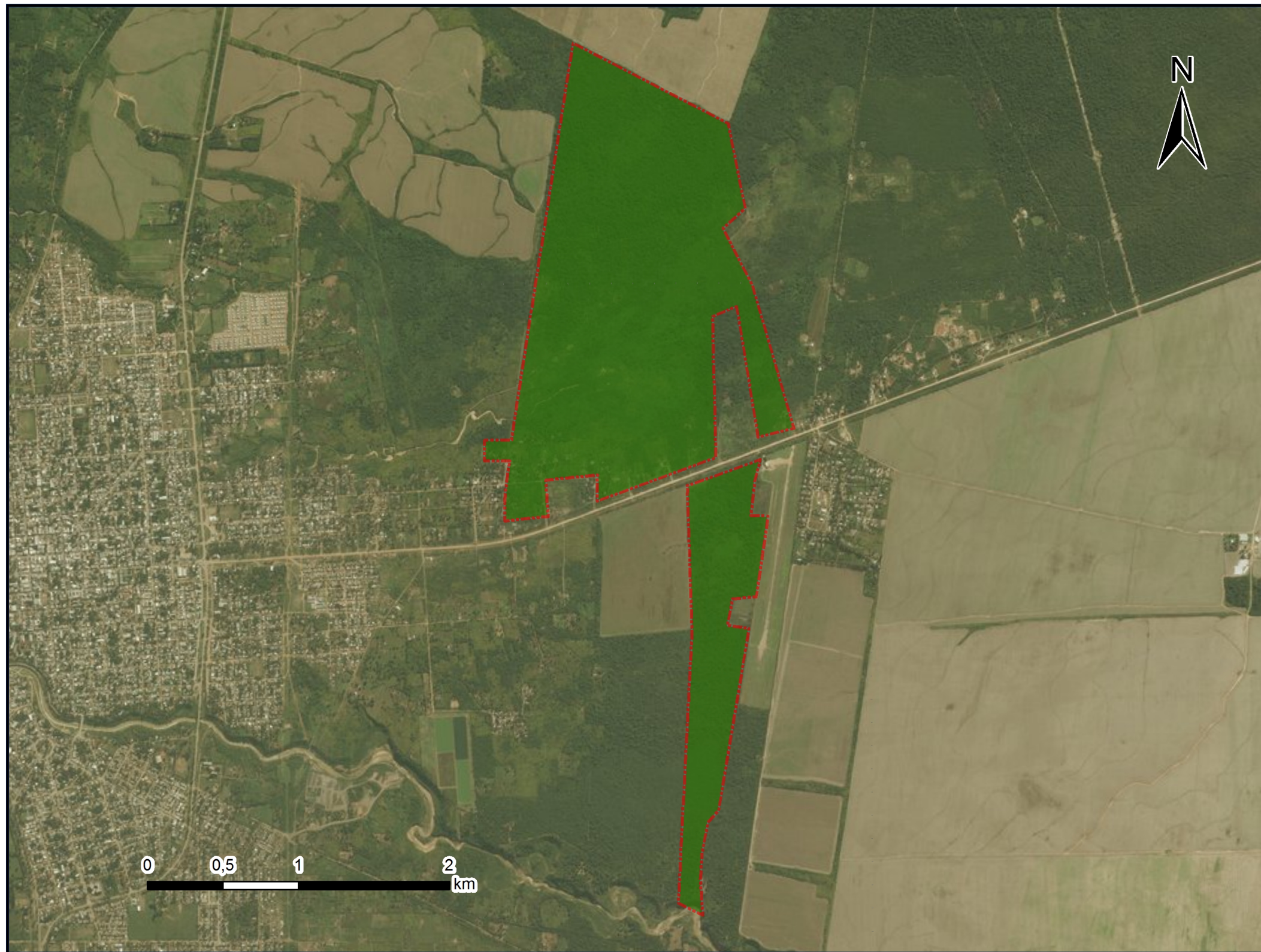


# Comunidad Cacique Cambai II - Pueblo Wichi


Personería Jurídica Res.M. G. Salta N° 22/15

Localidad Tatagal, Departamento Gral. José de San Martín, Provincia Salta, República Argentina

## Ocupación Actual, Tradicional y Pública



### Referencias

 Tierras de Ocupación Actual, Tradicional y Pública. Superficie aprox.: 450 ha.

Proyección: Gauss Krüger  
- Faja 4

Datum: POSGAR 98

Escala 1: 30.000

Fuente:  
Área de Georeferenciamento  
Re.Te. C. I. - INAI  
Enero de 2018



Secretaría de Derechos Humanos y Pluralismo Cultural  
Ministerio de Justicia y Derechos Humanos  
Presidencia de la Nación

63°47'30"W

63°45'0"W



República Argentina - Poder Ejecutivo Nacional  
2018 - Año del Centenario de la Reforma Universitaria

**Hoja Adicional de Firmas**  
**Informe gráfico**

**Número:**

**Referencia:** Anexo cartográfico de Resolución - Comunidad Cacique Cambai II

---

El documento fue importado por el sistema GEDO con un total de 1 pagina/s.