

# Comunidad Indígena Likan Antai - Pueblo Atacama

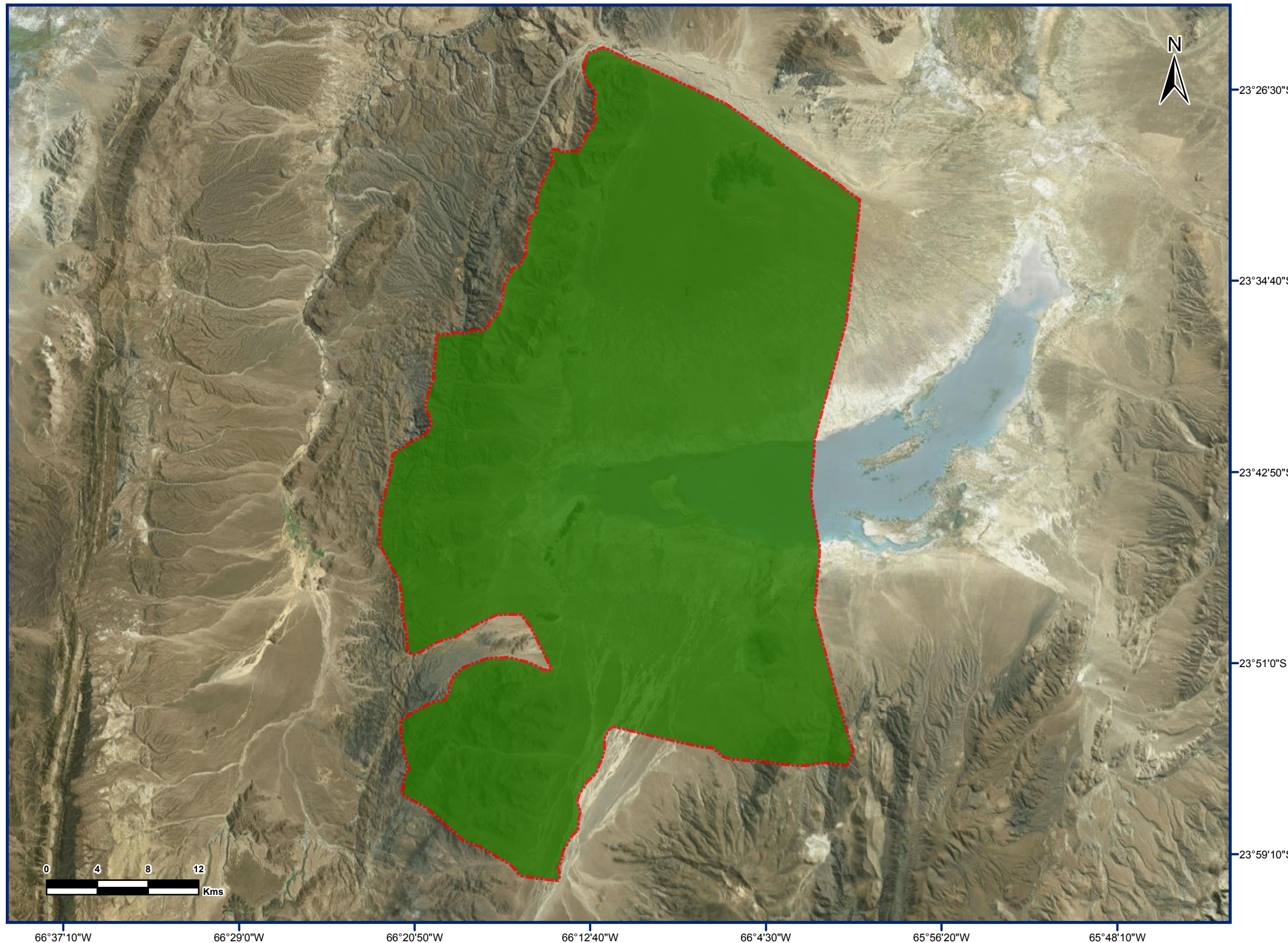
Personería Jurídica N° 1207/11 M.G.Salta

Localidad S.A. de los Cobres, Departamento los Andes, Provincia Salta, República Argentina


## Ocupación Actual, Tradicional y Pública



Anexo I



### Referencias

 Territorio Comunitario de Ocupación Actual, Tradicional y Pública.  
Sup. aprox: 159.630 ha

Proyección: Gauss Krügger - Faja 3  
Datum: POSGAR 1998  
Escala: 1:345.615

Fuente:  
Área de Georeferenciamento  
Re.Te. C. I. - INAI  
Noviembre de 2017





República Argentina - Poder Ejecutivo Nacional  
2018 - Año del Centenario de la Reforma Universitaria

**Hoja Adicional de Firmas**  
**Informe gráfico**

**Número:**

**Referencia:** ANEXO I COMUNIDAD LIKAN ANTAI - SALTA

---

El documento fue importado por el sistema GEDO con un total de 1 pagina/s.