

INSTITUTO NACIONAL DE ASUNTOS INDÍGENAS

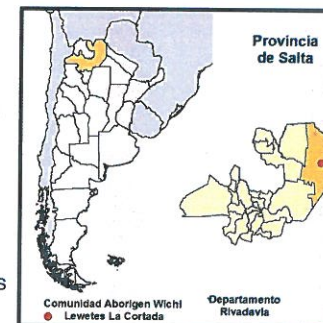
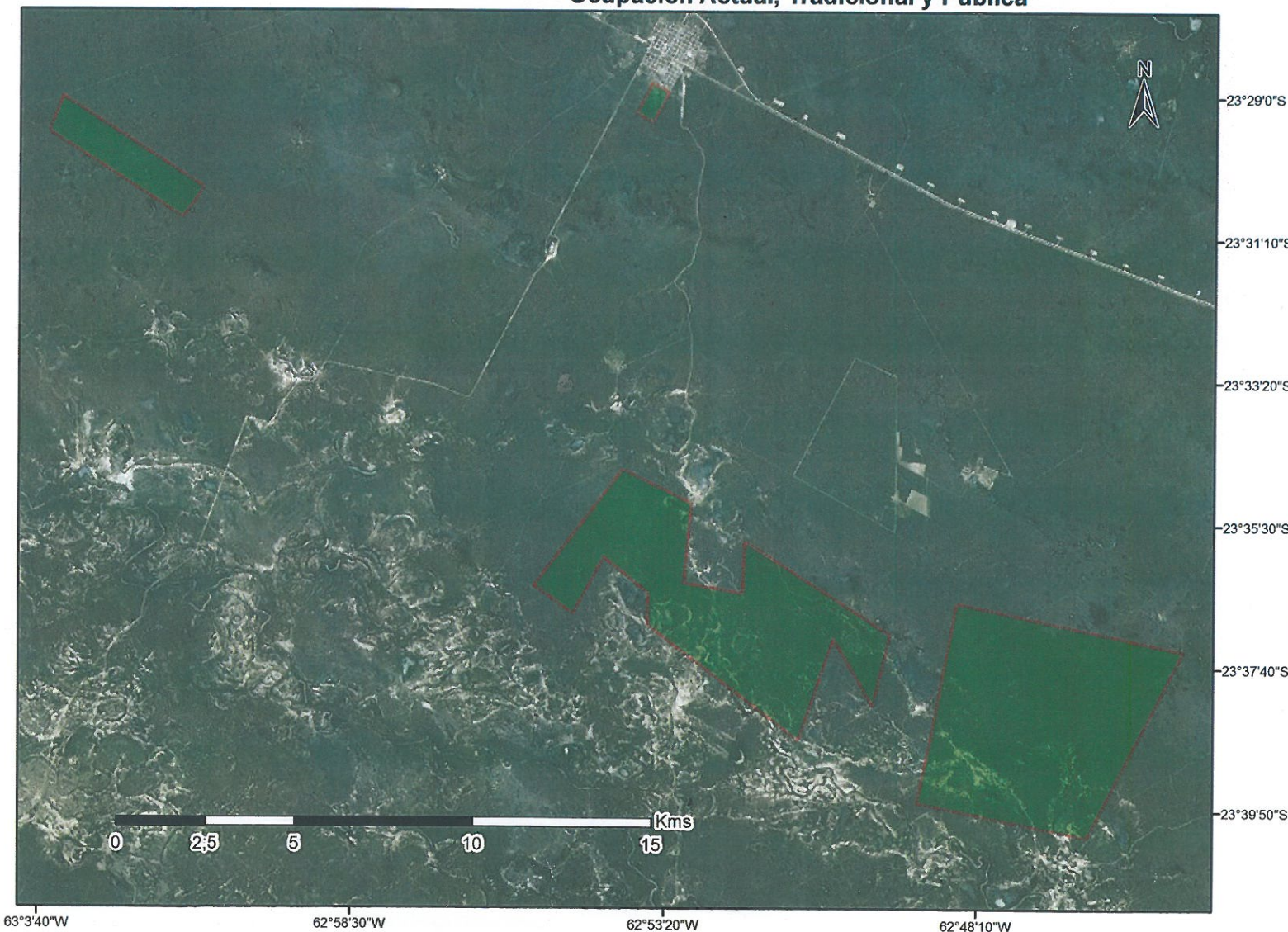
Programa Nacional Relevamiento Territorial de Comunidades Indígenas - Ejecución Ley N° 26.160

Comunidad Aborigen Wichi Lewetes La Cortada

Personería Jurídica Provincial Res. 266/00

Localidad Coronel Juan Solá. Departamento Rivadavia, Provincia de Salta, República Argentina

Ocupación Actual, Tradicional y Pública



Referencias

Tierras de ocupación actual, tradicional y pública.

Superficie Aprox: 6413,95 ha

Proyección: Gaus Krüger - Faja 4

Datum: POSGAR 1998

Escala 1: 120.000

Fuente:
Área de Georeferenciamiento
Re.Te. C. I. - INAI
Agosto de 2016



Presidencia de la Nación

Ministerio de Justicia y Derechos Humanos



República Argentina - Poder Ejecutivo Nacional
2018 - Año del Centenario de la Reforma Universitaria

Hoja Adicional de Firmas
Informe gráfico

Número:

Referencia: ANEXO I - COMUNIDAD ABORIGEN WICHI LE'WETES LA CORTADA

El documento fue importado por el sistema GEDO con un total de 1 pagina/s.