

Programa Nacional Relevamiento Territorial de Comunidades Indígenas - Ejecución Ley N° 26.160

Comunidad Originaria Jatun Ñan Calahoyo - Depto. Santa Catalina - Pueblo quechua

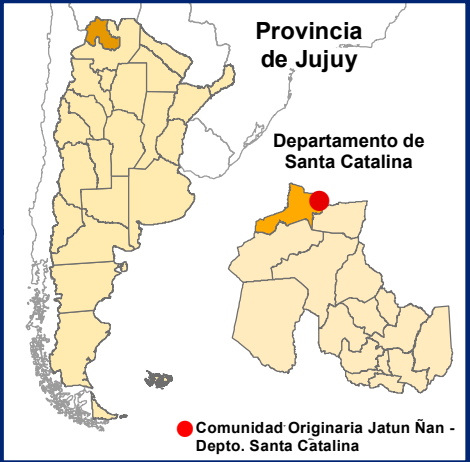
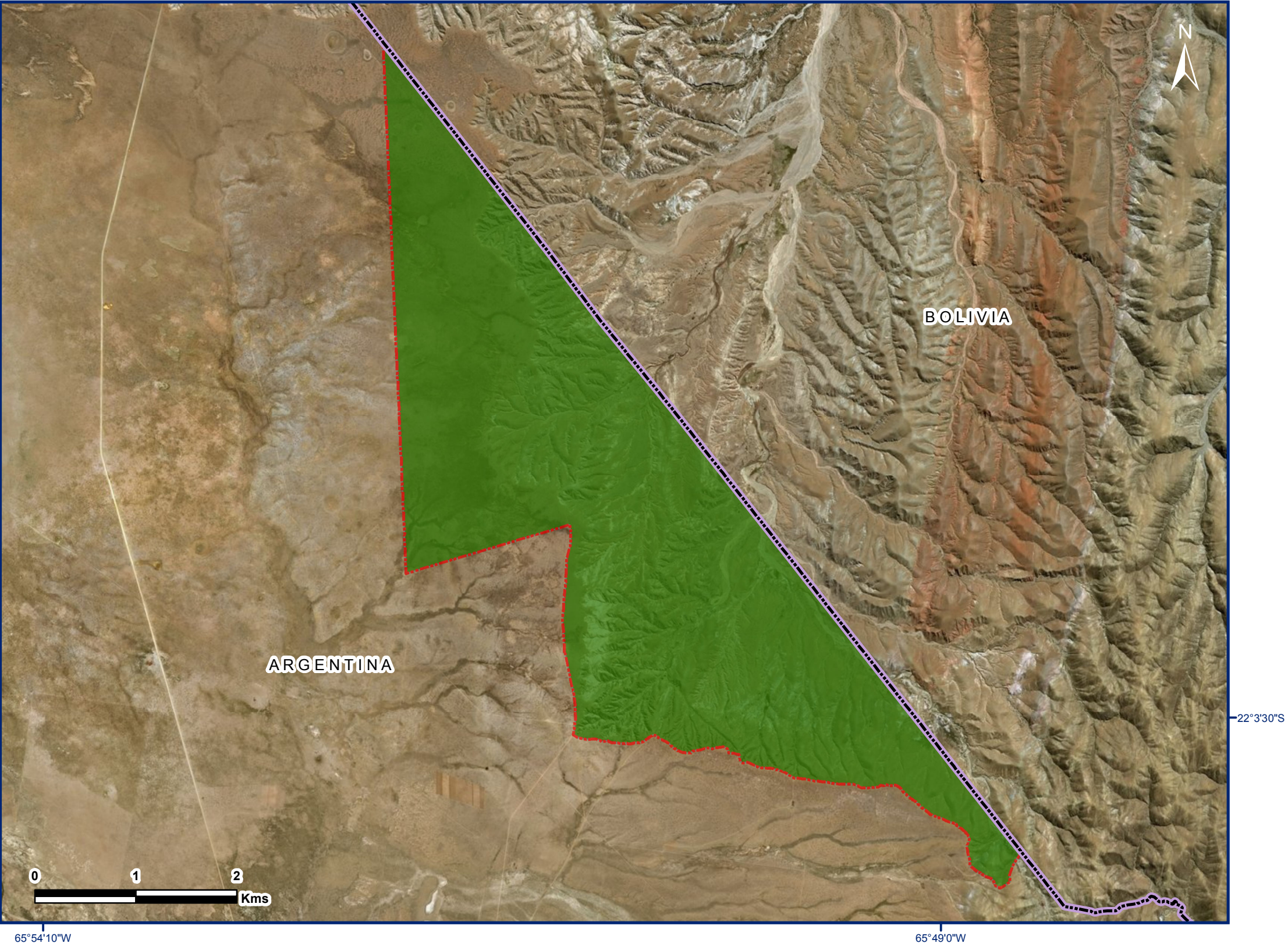
Personería Jurídica en trámite

Localidad Calahoyo, Departamento de Santa Catalina, Provincia de Jujuy, República Argentina

Ocupación Actual, Tradicional y Pública



Anexo I



**Referencias**

Tierras de ocupación Actual, Tradicional y Pública.  
 Sup. aprox: 1.619 ha

Proyección Gauss Krugger Faja 3  
 Datum POSGAR 2007  
 Escala: 1:43.542

**Fuente:**  
 Área de Georeferenciamiento  
 Re.Te. C. I. - INAI  
 Julio de 2018







República Argentina - Poder Ejecutivo Nacional  
2018 - Año del Centenario de la Reforma Universitaria

**Hoja Adicional de Firmas**  
**Informe gráfico**

**Número:**

**Referencia:** ANEXO I JATUN ÑAN CALAHOYO - SALTA

---

El documento fue importado por el sistema GEDO con un total de 1 pagina/s.