

Comunidad Esquina de Guardia - Pueblo Atacama

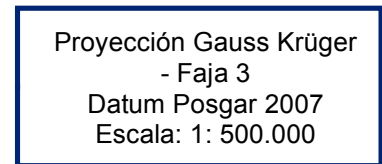
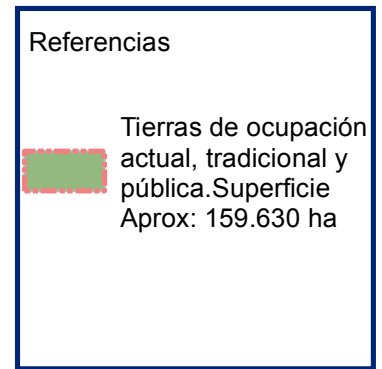
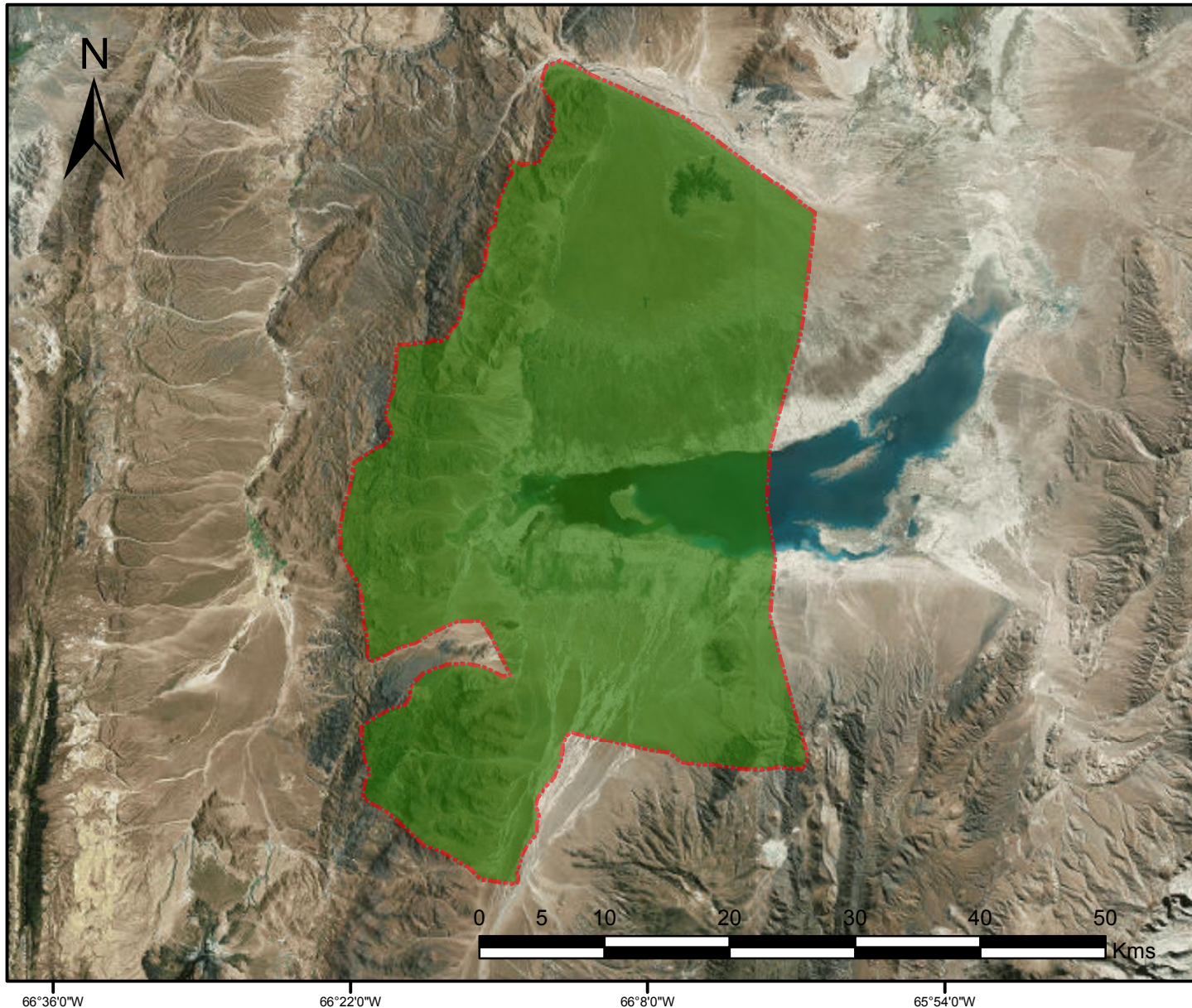
Personería Jurídica Res. M. G. Salta N° 277/09

Departamentos La Poma y Los Andes, Provincia de Salta, República Argentina

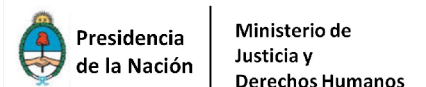
Ocupación Actual, Tradicional y Pública



Anexo I



Fuente:
Área Georreferenciamiento
Re.Te.C.I. INAI
Junio 2018





República Argentina - Poder Ejecutivo Nacional
2018 - Año del Centenario de la Reforma Universitaria

Hoja Adicional de Firmas
Informe gráfico

Número:

Referencia: ANEXO I - CARTOGRAFIA COMUNIDAD ESQUINA DE GUARDIA - SALTA

El documento fue importado por el sistema GEDO con un total de 1 pagina/s.